

SOLUTIONS

bite registration



Clinical
Bite Registration Solutions

Zhermack 
Dental

bite registration solutions

Consistance imperceptible et dureté extrême.

ZHERMACK présente sa gamme de silicones par addition pour l'enregistrement d'occlusion.



bite registration

UNE CONSISTANCE IMPERCEPTIBLE

› Au cours de l'occlusion le patient n'a **aucune perception de la consistance** du matériau.

RIGIDITÉ

› La dureté optimale **évite les compressions ainsi que** les positionnements erronés et permet un **fraisage facile**.

VITESSE

› Le temps minimum de permanence dans la cavité orale assure **au patient un plus grand confort et réduit les possibilités d'erreur** dues aux déplacements de la mandibule.

THIXOTROPIE

› Les enregistreurs d'occlusion **ZHERMACK** permettent de **contrôler facilement** le positionnement sur le plateau d'occlusion.

colorbite D - colorbite rock

L'innovation qui change l'enregistrement d'occlusion.

COLORBITE D

Le silicone par addition thermochromique, rapide et extra dur: à température ambiante il est de **couleur verte**, dans la cavité orale à une température de 35°C il devient **jaune** signalant ainsi que le durcissement a eu lieu.



Application **COLORBITE D** (couleur verte)



Phase de durcissement (virage du vert au jaune)



Virage complet (couleur jaune)

CARACTÉRISTIQUES

- Consistance **imperceptible**
- **Thixotrope**, ne coule pas
- Extrêmement **rigide après durcissement** (45 Shore D)
- **Rapide**
- Très **précis**
- **Facile** à travailler
- **Arôme citron vert**

AVANTAGES

- L'emploi de pigments thermochromiques permet de **contrôler visuellement** les différentes phases en réduisant au maximum les marges d'erreur
- **Imperceptible pour le patient**: l'occlusion se fait de façon naturelle
- Après le durcissement peut être **travaillé** avec une lame ou une fraise
- **Facile à positionner** aussi bien avec la technique d'occlusion qu'avec la vestibulaire

INFORMATIONS TECHNIQUES

Virage	vert -----> jaune
Temps de permanence dans la cavité orale	1'
Reproduction des détails	20 µm
Variation dimensionnelle (après 24 heures)	< -0,05 %
Dureté finale	45 Shore D

bite registration

COLORBITE ROCK

Le silicone par addition thermochromique, extra rapide et rigide: à température ambiante il est de **couleur violette**, dans la cavité orale à une température de 35°C il devient **rose**.



Application **COLORBITE ROCK**
(couleur violette)



Phase de durcissement (virage du violet
au vert)



Virage complet (couleur rose)

CARACTÉRISTIQUES

- Extra **rapide**
- Consistance **imperceptible**
- **Thixotrope**, ne coule pas
- **Rigide après durcissement** (95 Shore A)
- Très **précis**
- **Facile** à travailler
- **Arôme Framboise**

AVANTAGES

- L'emploi de pigments thermochromiques permet de **contrôler visuellement** les différentes phases en réduisant au maximum les marges d'erreur
- **Imperceptible pour le patient**: l'occlusion se fait de façon naturelle
- Après le durcissement il peut être **travaillé** avec une lame ou une fraise
- **Facile à positionner** aussi bien avec la technique d'occlusion qu'avec la vestibulaire

INFORMATIONS TECHNIQUES

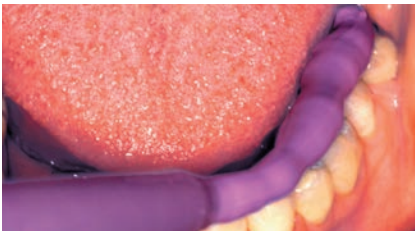
Virage	violet -----> rose
Temps de permanence dans la cavité orale	45"
Reproduction des détails	20 µm
Variation dimensionnelle (après 24 heures)	< -0,05 %
Dureté finale	95 Shore A

occlufast rock

L'enregistreur d'occlusion numéro 1 au monde.

CARACTÉRISTIQUES

- **Consistance imperceptible:** au cours de l'occlusion le patient n'a aucune perception de la consistance du matériau
- **Rigide 95 Shore A:** sa dureté évite les compressions, les repositionnements erronés et permet un fraisage facile
- **Rapide 60'':** le temps minimum de permanence dans la cavité orale assure au patient un plus grand confort et réduit les possibilités d'erreur dues aux déplacements de la mandibule
- **Thixotropique: OCCLUFAST ROCK** permet de contrôler facilement le positionnement sur le plateau d'occlusion



Application **OCCLUFAST ROCK**
(première phase)



Enregistrement d'occlusion
(seconde phase)



Enregistrement vestibulaire

AVANTAGES

- **Facilité d'emploi et absence de bulles** d'air
- **Contrôle** du positionnement, ne coule pas
- **Fidélité** de l'empreinte, épaisseurs minimales, virtuellement égales à zéro
- **Facile à fraiser** pour éliminer le matériau excédentaire

INFORMATIONS TECHNIQUES

Temps de permanence dans la cavité orale	1'
Reproduction des détails	20 µm
Variation dimensionnelle (après 24 heures)	< -0,05 %
Dureté finale	95 Shore A

Les produits suivants sont des dispositifs Médicaux pour soins dentaires réservés aux Professionnels de Santé, non remboursé par la Sécurité Sociale.

Lisez attentivement les instructions figurant dans la notice ou sur l'étiquetage avant toute utilisation.

BITE REGISTRATION (COLORBITE D/ROCK - OCCLUFASST ROCK/CAD) - indication : Silicone par addition pour enregistrement occlusal ; classe : I ; fabricant : Zhermack

bite registration solutions
Dureté à l'état pur!

Zhermack 
Dental

bite registration



Conditionnements

C200726 OCCLUFEST ROCK	2 cartouches de 50 ml + 12 embouts de mélangeage verts
C200750 COLORBITE D	2 cartouches de 50 ml + 12 embouts de mélangeage verts
C200760 COLORBITE ROCK	2 cartouches de 50 ml + 12 embouts de mélangeage verts

Accessoires

C202100 DISPENSER D2	Distributeur D2 - 1:1
C202080 MIXING TIPS STANDARD	Embouts de mélangeage verts (48 pièces)
C202095 BITE TIPS	Embouts intra-oraux (48 pièces)

BRANCHES

GERMANY

Zhermack GmbH Deutschland
 Öhlmühle 10 - D-49448 Marl

T +49 (0) 54 43 / 20 33 - 0
 F +49 (0) 54 43 / 20 33 - 11
 info@zhermack.de
 www.zhermack.de

POLAND

Zhermapol Sp. z o.o.
 ul. Augustówka 14
 02 - 981 Warszawa - Polska

T +48 22 858 82 72
 +48 22 292 71 17
 F +48 22 642 07 14
 biuro@zhermack.com
 www.zhermapol.pl

USA

Zhermack Inc.
 P.O. Box 4195, River Edge
 New Jersey 07661 - 4195

T +1 (877) 819 6206
 +1 (732) 389 8540
 F +1 (732) 389 8543
 info@zhermackusa.com
 www.zhermackusa.com