

THE DENTAL  
SOLUTIONS  
COMPANY™



# La famille 2D

Le partenaire de toutes vos solutions dentaires

[dentsplysirona.fr](http://dentsplysirona.fr)



## Des solutions adaptées à votre activité

Vous trouverez la bonne solution pour votre cabinet au sein de la famille de produits Orthophos 2D. Que vous débutiez dans la radiologie numérique ou que vous cherchiez un appareil suffisamment abouti pour répondre aux spécificités de votre spécialité, Dentsply Sirona propose une famille de produits pensés dans les moindres détails afin d'être une solution adaptée pour chaque dentiste.



## Les avantages indéniables du numérique

De plus en plus de cabinets dentaires sont équipés d'appareils de radiographie numériques. Les avantages sont évidents : une faible exposition au rayonnement et une haute qualité d'image vont de pair avec une gestion des données plus efficaces. De plus, vous pouvez exposer clairement aux patients aussi bien les méthodes<sup>1</sup> de traitements que les prestations du cabinet.

- Excellente qualité d'image pour une dose minimale<sup>2</sup>
- Travail efficace grâce à un flux de travail adapté
- Grand choix d'outils d'analyse pour faciliter le diagnostic
- Gain de place dans votre cabinet grâce à la disparition de la chambre noire
- Pas de développement de clichés à l'aide de produits chimiques toxiques
- Meilleure intégration du patient
- Communication professionnelle des prestations de votre cabinet

1: Ppar rapport aux méthodes traditionnelles de radiographie

2: Notice d'utilisation d'Orthophos SL





## Un travail rapide, précis et sécurisé

Les appareils de radiographie Dentsply Sirona se distinguent par leur simplicité d'utilisation et un positionnement guidé des patients, garantissant ainsi des processus opérationnels efficaces. La qualité d'image excellente permet un diagnostic et une planification très précis. En choisissant Dentsply Sirona, vous faites confiance à une marque mondiale qui compte des centaines de milliers d'appareils installés dans des cabinets dentaires et qui se sont distingués par leur qualité estampillée Made in Germany<sup>2</sup>.



Flux de travail optimal



Qualité d'image excellente



Solution éprouvée

<sup>2</sup>: Notice d'utilisation d'Orthophos SL

## Utilisation simple, positionnement sûr

Dentsply Sirona propose des solutions innovantes et brevetées en matière d'utilisation de l'appareil et de positionnement du patient. Optimisez le flux de travail de votre cabinet grâce à des interfaces utilisateur intuitives et des aides automatiques au positionnement, rendant toute mesure de correction inutile, et réduisant ainsi le temps d'attente.



« Positionner un patient sur l'Orthophos SL s'avère très facile. Les différents outils, tels que les lasers automatiques de positionnement, les touches lumineuses d'ajustement de la hauteur ainsi que le choix très intuitif des programmes facilitent le travail et assurent une excellente qualité d'image. »

PD Dr. Dr. Lutz Ritter, Oral and Maxillofacial Surgery, Hennef



### 1 Utilisation intuitive

Quelque soit l'agencement de votre salle de radiographie, l'EasyPad pivotable et inclinable vous confère une grande flexibilité et est synonyme d'une utilisation simple grâce à une disposition claire des touches et des symboles.

### 2 La pièce à mordre occlusale brevetée

Positionnez le patient à l'aide de la pièce à mordre occlusale brevetée. L'appareil détermine seul la bonne inclinaison de la tête du patient et vous en informe à l'aide des symboles et des couleurs correspondants; il vous suffit d'appuyer sur les flèches directionnelles vers le haut ou le bas.

### 3 Positionnement stable pour des images de haute qualité

Un positionnement stable du patient prévient les artéfacts de mouvements. Le dispositif de positionnement motorisé de la tête en 3 points ainsi que les poignées stables offrent le maintien nécessaire au patient. De plus, la mesure intégrée de la largeur des tempes assure une trajectoire adaptée au patient pour une grande netteté des images.



## Travailler simplement avec des outils numériques

### Sidexis 4 - c'est le cœur du flux de travail numérique avec Dentsply Sirona.

Le logiciel avec son interface utilisateur intuitive et ses symboles particulièrement reconnaissables est clairement présenté et donc facile d'utilisation par toute l'équipe. Il suit la structure précise de vos flux de travail et fournit à tout moment toutes les données visuelles sur les patients et en un seul coup d'oeil - qu'il s'agisse de données 2D, 3D ou intra-orales. Cela vous permet d'intégrer vos patients de manière fluide et contribue ainsi à améliorer la compréhension de la proposition de traitement. Sidexis 4 assure un niveau d'efficacité élevé en termes d'imagerie pure, offrant une rapide vue d'ensemble de tout l'historique du patient. Cela permet d'ajouter la dimension temporelle aux options de diagnostic de manière très intuitive. La fonction Négatoscope est pratique est bien adaptée à la réalisation de diagnostic complet, car elle vous permet de comparer côte à côte les images en 2D et 3D, et les images de la caméra ainsi que des données numérisées du visage.



Vue d'ensemble simple de l'historique du patient

## Les avantages en un coup d'œil :

- Design moderne
- Plateforme logicielle pour tous les systèmes actuels de radiologie Dentsply Sirona
- Utilisation intuitive, flux de travail optimisé
- Vue d'ensemble simple de l'historique du patient grâce à la fonction Timeline intuitive
- Exportation facile des données DICOM
- Interface des solutions intégrées de Dentsply Sirona

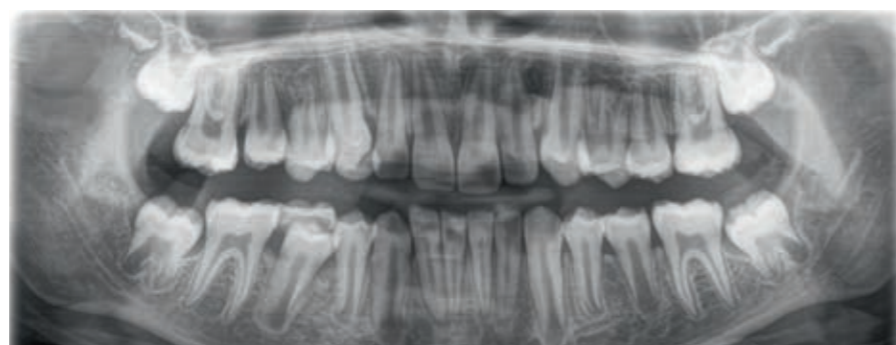
## Une haute qualité d'image associée à la plus faible dose

La famille Orthophos a été développée conformément au principe ALARA pour des clichés de qualité avec une dose la plus faible possible. Tous les programmes ainsi que les paramètres de radiographie sont définis en fonction des actes de diagnostic et vous offrent davantage de possibilités pour des traitements peu invasifs.

### Radiographie panoramique pédiatrique

Le programme pédiatrique de radiographie panoramique permet une collimation réduite horizontalement et verticalement. Cela améliore la qualité de l'image et réduit la dose.<sup>2</sup>

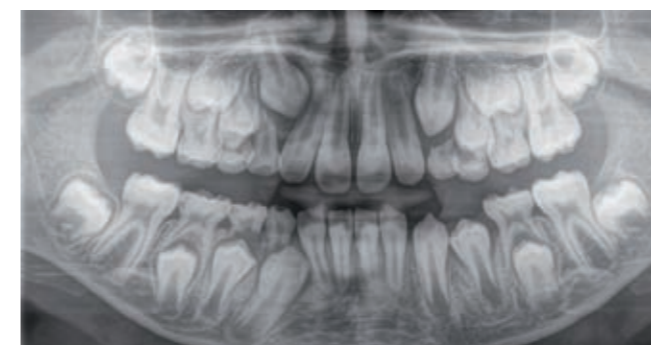
2: Notice d'utilisation Orthophos SL



### Fonction QuickShot

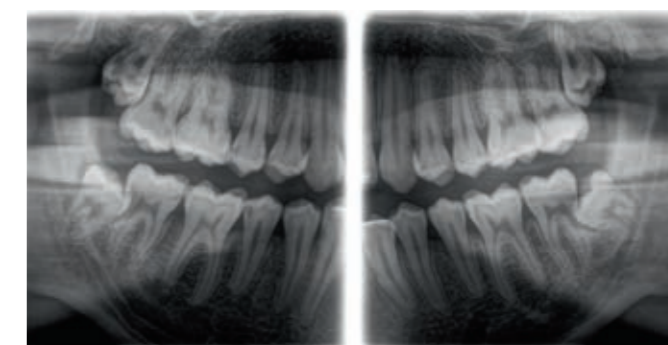
La fonction QuickShot permet d'accélérer les cycles d'acquisition pour une faible dose. Cela facilite votre travail avec les enfants notamment en cas de radiographies panoramiques et céphaliques.<sup>2</sup>

2: Notice d'utilisation Orthophos SL



### Une faible dose grâce à une sélection des cadrages

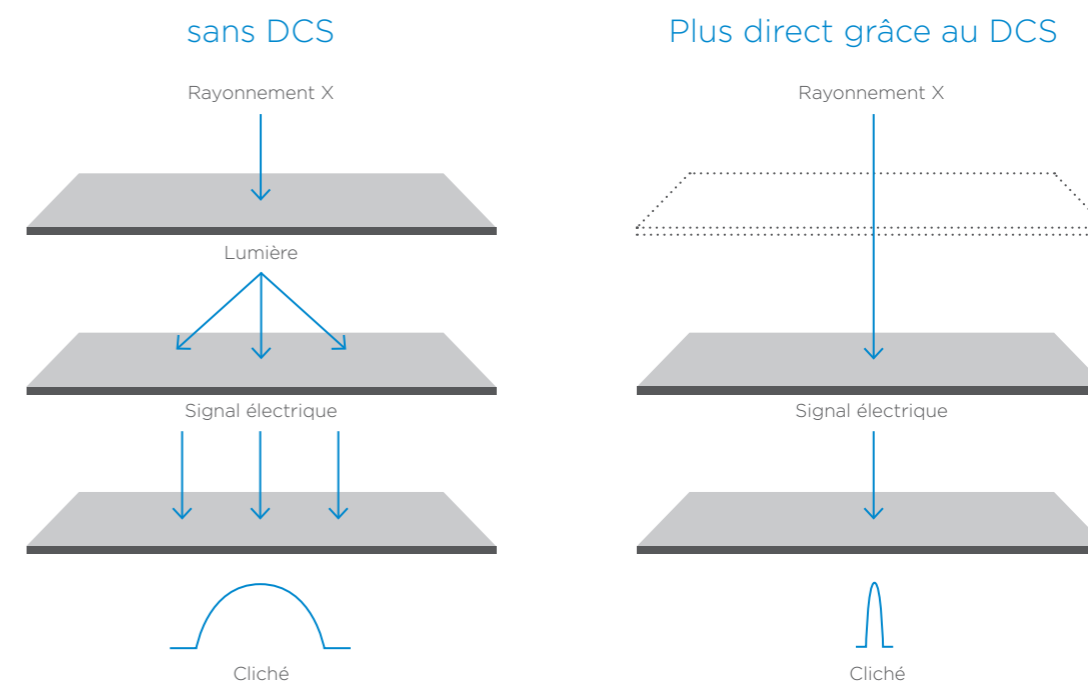
Lorsque seule une zone précise de l'arcade maxillaire est nécessaire à l'analyse, il est possible de la définir très simplement à l'aide de la fonction de cadrage. L'avantage est que cela vous permet de travailler avec une faible exposition.<sup>2</sup>



## La précision dans les moindres détails

Le capteur de conversion directe (DCS)<sup>3</sup> a redéfini les normes de l'imagerie panoramique. Les rayons X sont convertis directement en signaux électriques, à l'inverse des systèmes traditionnels, pour prévenir toute perte de signal par conversion de la lumière. Optez pour : une netteté remarquable.

3: Seulement sur l'Orthophos SL



DCS  
DIRECT CONVERSION SENSOR



[dentsplysirona.fr](https://dentsplysirona.fr)

Apprenez-en davantage sur notre technologie DCS sur notre site Internet



## De meilleures images pour un diagnostic plus précis

La technologie Sharp Layer adapte la courbe panoramique automatiquement aux caractéristiques anatomiques de chaque patient. Ainsi, toute la mâchoire est affichée avec une grande netteté. Plus besoin de présélectionner l'arcade maxillaire et la position des dents. Les cas spécifiques, comme des dents incluses, se traitent en toute simplicité : grâce au Sharp Layer interactif, vous pouvez définir a posteriori une zone d'intérêt de votre choix pour focaliser sur des objets en vue buccale/linguale et définir une position sans aucune mesure de correction.



### Diagnosics sûrs même dans les cas les plus difficiles

Grâce au SL interactif, vous pouvez facilement focaliser sur les objets souhaités en vue palatine/buccale, sans mesure de correction, et même dans les cas difficiles comme les racines dentaires incluses (en haut de l'image).



### Une solution intelligente :

Des images dynamiques qui peuvent s'adapter à chaque situation.

## Notre expérience à votre service

A ce jour, plus de 100 000 Orthophos ont été installés dans des cabinets du monde entier. Leurs utilisateurs ont été convaincus par cette qualité allemande synonyme<sup>2</sup> de fiabilité et de facilité d'utilisation. Le sérieux de notre service après-vente et la qualité des formations produits sauront également vous rassurer.

Dentsply Sirona est un pionnier de la radiographie dentaire. Depuis 120 ans, nous développons des nouvelles solutions, mais à la condition qu'elles apportent un réel bénéfice diagnostique et vous permettent de travailler avec plus de sécurité et plus de rapidité, le tout pour le bien-être du patient. Ces principes directeurs que suivent nos quelques 200 ingénieurs R&D se retrouvent dans nos produits, fruits de l'expérience et du savoir-faire Dentsply Sirona et gages de qualité pour votre cabinet. C'est ce que vous retrouverez dans les appareils de radiographie 3D de Dentsply Sirona : une conception et une fabrication hautsde-gamme, Made in Germany. Choisir Dentsply Sirona, c'est investir dans des produits fiables et à la pointe technologiquement.

2: Notice d'utilisation d'Orthophos SL



**« Made in Germany » : Qualité et innovations :**

Les produits développés au centre R&D de Bensheim, en Allemagne, répondent aux exigences les plus élevées.



## Quelle solution est faite pour vous ?

Que ce soit pour des préférences personnelles, de spécialisation professionnelle ou de rapport qualité/prix, chaque cabinet a ses propres attentes en matière d'équipement radiologique. Voici un aperçu de la gamme 2D des Orthophos afin de déterminer quel modèle convient le mieux à vos besoins.

### La gamme Orthophos 2D

<b>Orthophos SL 2D</b>	L'Orthophos SL 2D offre des images d'une grande qualité pour les diagnostics exigeants avec la dose la plus faible grâce au DCS. L'unité peut être équipée en option d'un bras céphalométrique et d'un module 3D (d'un volume de jusqu'à 11 cm x 10 cm) afin de s'adapter au développement de votre cabinet.
<b>Orthophos XG 3D ready</b>	L'Orthophos XG 3D ready est l'outil adapté des dentistes et des cabinets dentaires à la recherche d'un appareil pouvant évoluer ultérieurement vers des applications 3D.
<b>Orthophos XG 5</b>	Grâce à ses programmes mâchoire, sinus, bite-wing et panorama pédiatrique, l'Orthophos XG 5 permet une grande variété de diagnostics. Un bras céphalométrique est disponible en option pour l'orthodontie.
<b>Orthophos XG 3</b>	Une solution qualitative, fiable et spécifiquement conçue pour les cabinets qui débutent leur numérisation et/ou à la recherche d'un rapport qualité-prix équilibré.

### Quel modèle est fait pour vous ?

Modèle	Orthophos XG 3	Orthophos XG 5	Orthophos XG 3D ready	Orthophos SL 2D
<b>Groupe cible</b>	Omnipraticiens	Omnipraticiens, orthodontistes	Omnipraticiens, orthodontistes, autres spécialistes	Omnipraticiens, orthodontistes, autres spécialistes
<b>Ajout d'un Bras Ceph</b>	-	■ Bras Ceph à gauche optionnel	■ Bras Ceph à gauche/droite optionnel	■ Bras Ceph à gauche/droite optionnel
<b>Ajout d'un module 3D</b>	-	-	■ jusqu'à un champ de vision de 8 cm x 8 cm	■ jusqu'à un champ de vision de 11 cm x 10 cm
<b>Technologie 2D</b>	Lanex (option pour Csl)	Lanex (option pour Csl)	Csl	DCS

■ Disponible

## La polyvalence pour répondre à chaque besoin

La gamme Orthophos compte un modèle pour chaque type de cabinet. Chaque utilisateur trouvera dans cette diversité de dispositifs les fonctions et options qui rendront son travail plus efficace.



« L'Orthophos SL, un appareil adapté pour un cabinet d'orthodontie. »

Dr. Hanna Ritter, Orthodontiste, Hennef (Allemagne)



« Adapté à mes besoins d'aujourd'hui et de demain. »

Dr. Magdalena Kyriasi-Schmalenberg, Orthodontiste, Sinsheim (Allemagne)



« Aucun retour en arrière après une numérisation. »

Dr. Dr. Peter Gebhardt, Chirurgien oral et maxillo-facial, Heppenheim (Allemagne)



« L'appareil 2D adéquat pour entrer dans le monde de la radiographie numérique. »

Dr. med. dent. Paul Rau, MSc, Edenkoben (Allemagne)

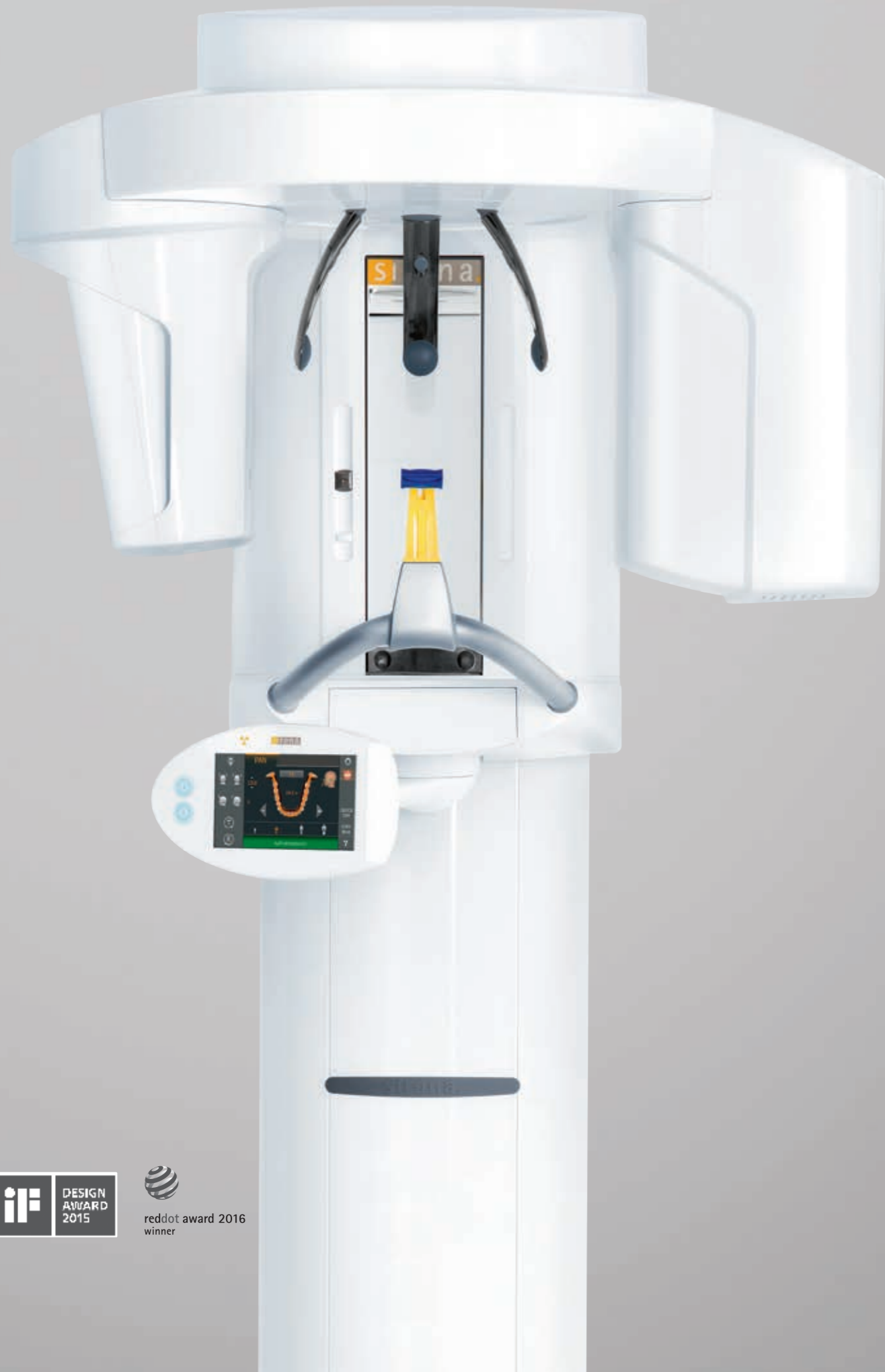
« L'Orthophos SL 2D a réjoui toute notre équipe. Le positionnement du patient est simple, la sélection du programme intuitive et les clichés obtenus facilitent le diagnostic. Les téléradiographies de profil par exemple ont une qualité de détail, des contrastes et une grande netteté qui s'avèrent adaptés pour les diagnostics et les suivis en orthodontie. »

« Mon Orthophos XG 3D ready m'a permis de passer à une nouvelle dimension grâce à son rendu visuel remarquable. Et j'ai même des possibilités de mises à jours pour mes futurs projets ! »

« La diversité des programmes de l'Orthophos XG 5 présente de nombreux avantages. Qu'il s'agisse du programme céphalométrique ou panoramique, de radiographies des sinus ou bite-wing, l'association des outils numériques vous ouvre de nouvelles perspectives. »

« Numériser mes activités radiologiques était sans l'ombre d'un doute la bonne décision. Et avec l'Orthophos XG 3, j'ai le bon partenaire à mes côtés. Ainsi équipé, l'Orthophos constitue pour moi un outil adapté au quotidien. »





# Orthophos SL 2D

Pour un flux de travail fluide et convivial, l'Orthophos SL 2D combine une qualité d'image révolutionnaire et des systèmes d'aide au positionnement uniques et brevetés.

L'Orthophos SL est le dernier membre de la famille des appareils de radiographie 2D de Dentsply Sirona. Il marque des points en termes de fonctionnalité, de qualité et de conception. Avec le capteur DCS, vous bénéficiez de la technologie de capteurs parmi les plus innovantes, vous offrant des images haute résolution avec un niveau de netteté remarquable. Grâce à la technologie SL, vous profitez non seulement en toute fiabilité d'images d'une grande netteté, mais aussi d'une certaine interactivité avec l'image dans des cas précis (au niveau lingual/buccal), sans imagerie supplémentaire. Voilà comment l'Orthophos SL 2D répond même aux attentes des dentistes les plus exigeants en matière d'imagerie panoramique. Il convainc également grâce à l'association du positionnement stable de la tête de fixation à 3 points, des poignées stables et de la pièce à mordre occlusale brevetée.

L'Orthophos SL 2D peut être équipé d'un bras Ceph ou faire l'objet d'une évolution 3D avec un volume de jusqu'à 11 cm x 10 cm. Le bras Ceph peut être monté à gauche ou à droite de l'unité et fournir des images céphalométriques détaillées très contrastées, adaptées aux analyses et aux tracés orthodontiques. Les patients apprécient la lumière d'ambiance apaisante qui offre un choix de 30 couleurs pour une atmosphère agréable dans votre salle de radiographie en harmonie avec le style de votre cabinet.

En combinaison avec le logiciel pionnier Sidexis 4, l'Orthophos SL offre également une grande variété de solutions uniques pour le flux de travail du cabinet.



Le capteur DCS pour une très bonne qualité d'image



Technologie Sharp Layer



Possibilité de mise à jour 3D



reddot award 2016  
winner

# Orthophos XG 3D ready

L'Orthophos XG 3D ready est un outil adapté des dentistes et cabinets dentaires qui souhaitent prévoir et planifier activement leur futur. Avec sa vaste panoplie de programmes, cet appareil vous permet de réaliser tous les types de diagnostics. L'écran de commande tactile et intuitif ainsi que le système de positionnement automatique du patient avec sa pièce à mordre occlusale contribuent à une utilisation facile.



## Positionnement automatique

Jamais le positionnement du patient n'avait été aussi simple : la pièce à mordre occlusale brevetée indique automatiquement sur l'EasyPad si le patient est dans le bon axe. En combinaison avec les lasers de positionnement et l'immobilisation de la tête du patient en 3 points, vous n'aurez plus à prendre de seconds clichés.



## Utilisation facile

L'équipe de votre cabinet peut rapidement et facilement reconnaître les paramètres requis pour le programme sur l'EasyPad. Une prévisualisation de l'image apparaît directement après le balayage. En outre, la connexion à distance indique de nouveau les paramètres sélectionnés avant l'exposition.

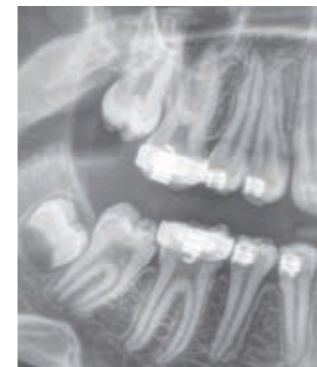
Quand il ne reste qu'un petit pas pour passer à la 3D : Avec l'Orthophos XG 3D ready, les fonctionnalités peuvent être à tout moment complétées par une mise à jour 3D. L'avantage : une sécurité et une confiance d'investissement supplémentaires, dans l'éventualité où, par exemple, vous voudriez proposer, à l'avenir, des services d'implantologie dans votre cabinet.

# Orthophos XG 5

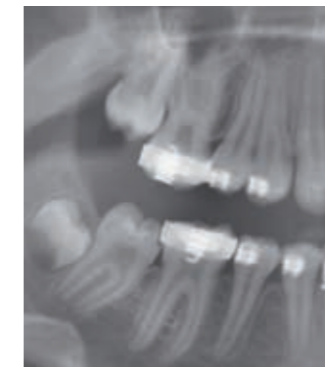
Une grande variété pour des résultats de qualité : Avec des programmes additionnels, l'Orthophos XG 5 offre davantage d'options de diagnostic.

Le bras Ceph facultatif permet aux orthodontistes de disposer de toutes les vues importantes. Outre les programmes céphalométriques courants pour les expositions latérales, symétriques et poignet, une grande variété de projections spéciales est possible, notamment les expositions Clementschitsch.

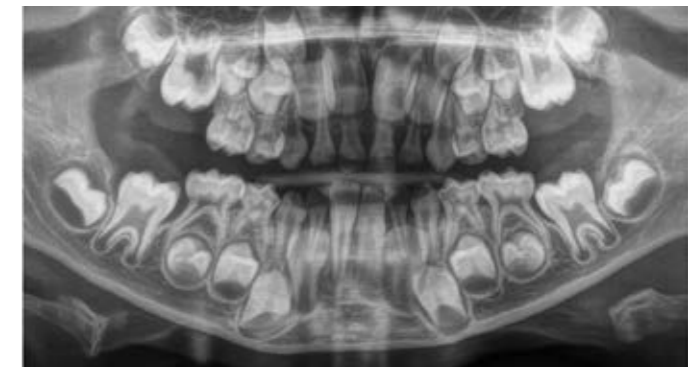
## Fonctionnement simple avec des caractéristiques variables



Choix de qualité d'image avec ASTRA



Choix de qualité d'image sans ASTRA



Panoramique pédiatrique

### Plus de clarté pour vos clichés grâce à ASTRA

Aucun bord noir autour des plombages en métal, pas de contraste excessif. Le capteur Csl et l'algorithme ASTRA vous permettent d'obtenir des images d'une importante clarté pour un diagnostic sûr et rapide.

### Panoramique pédiatrique

Le programme de radiographie panoramique pédiatrique réduit horizontalement et verticalement la collimation, ce qui améliore la qualité d'image et réduit la dose. Adapté pour les cabinets avec une grosse activité pédiatrique.<sup>4</sup>

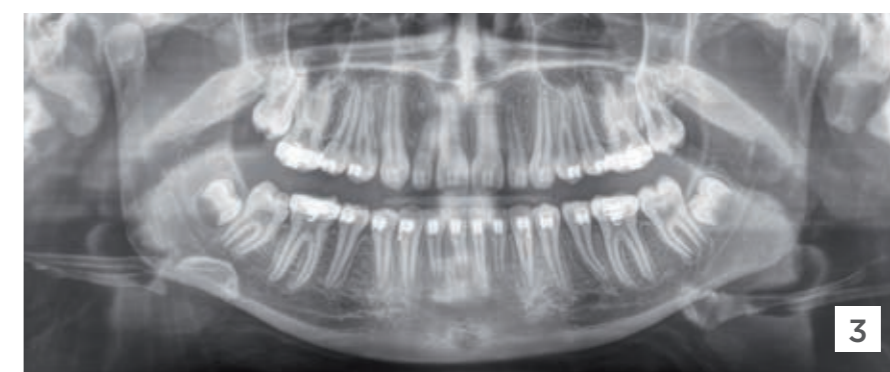
4: Notice d'utilisation d'Orthophos XG 5

# Orthophos XG 3

L'Orthophos XG 3 constitue un équipement de base pour les omnipraticiens.

Grâce à son utilisation simple et son intégration immédiate aux activités quotidiennes de votre cabinet, cet appareil de radiographie vous permet de faire des économies de temps considérables. L'excellente qualité d'image et le logiciel éprouvé Sidexis vous permettent de parvenir rapidement et simplement à un diagnostic sûr.

Haut de gamme. Durable. Sûr.



Bien équipé pour l'activité quotidienne au sein du cabinet : la position peut être très facilement reproduite, car les paramètres d'image comme la hauteur de la pièce à mordre sont enregistrés avec les données de l'image. Un programme bite wing (hémi arcade) est proposé afin d'aider le praticien dans les cas spéciaux et les situations de patient spécifiques dans lesquelles les images intraorales ne peuvent pas être utilisées ; en outre un programme panoramique plus court est disponible avec une dose réduite adaptée au traitement des enfants, par exemple.

## 1 Utilisation facile

L'utilisation du MultiPad est intuitive. Par exemple, vous pouvez sélectionner les paramètres d'exposition via un symbole patient.

## 2 Positionnement sûr

Pour un bon positionnement dans le plan de coupe, seulement deux lasers sont nécessaires. Les appuis frontaux et temporaux à réglage motorisé fixent la tête du patient et préviennent les artefacts de mouvement.

## 3 Excellente qualité d'image

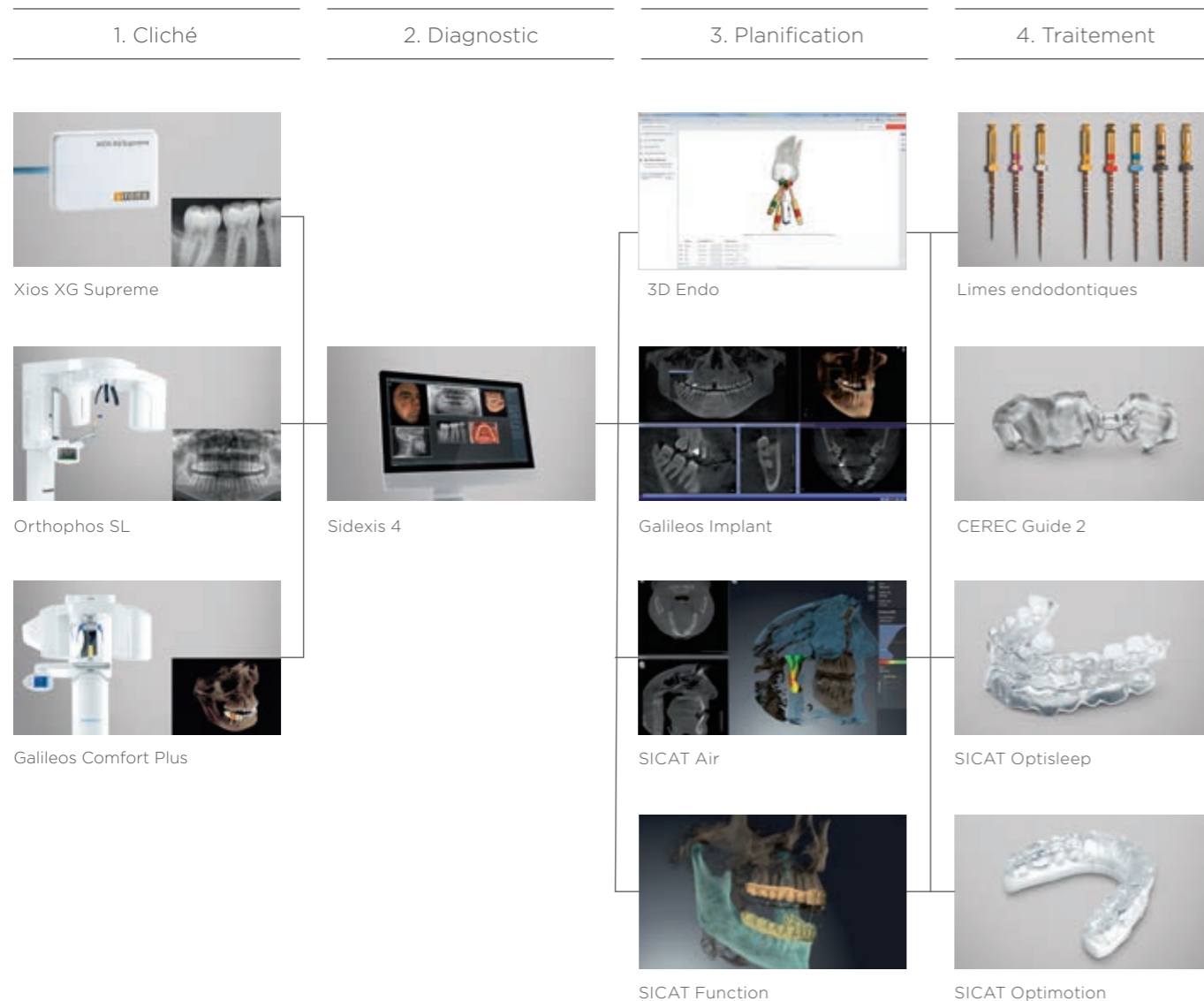
Même avec le capteur standard, ASTRA vous permet d'obtenir une très bonne qualité d'image et donc de réaliser un diagnostic rapide et sûr.



# Plus que des images – de véritables solutions

## Plus de solutions pour votre cabinet grâce à la radiographie de Dentsply Sirona.

Grâce à son interface utilisateur intuitive et à sa capacité à représenter tous les types d'images sur un écran (intra-buccales, panoramiques 2D ou 3D), Sidexis 4<sup>s</sup> contribue à l'efficacité d'un cabinet et la sécurité du diagnostic. Toutefois, Dentsply Sirona n'en reste pas au diagnostic : nos solutions vous permettent de planifier des traitements pour une large palette de problèmes et d'offrir un soin sur mesure à chaque patient. Les processus ne changent pas dans votre cabinet et, grâce à votre traitement moderne facile à comprendre, vos patients savent qu'ils sont entre de bonnes mains. Pour la satisfaction de vos patients et la sécurité des travaux réalisés dans votre cabinet.



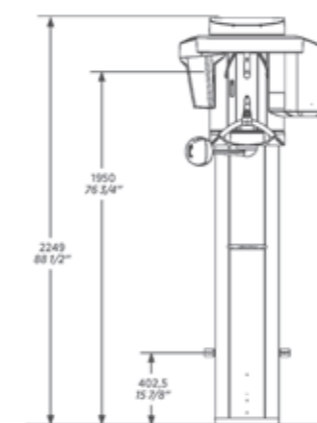
5: Configuration requise Sidexis 4 : dentsplysirona.fr

## Caractéristiques techniques

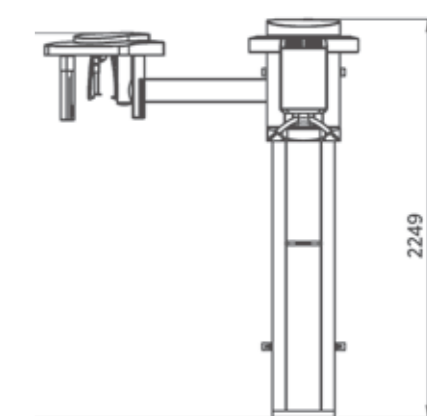
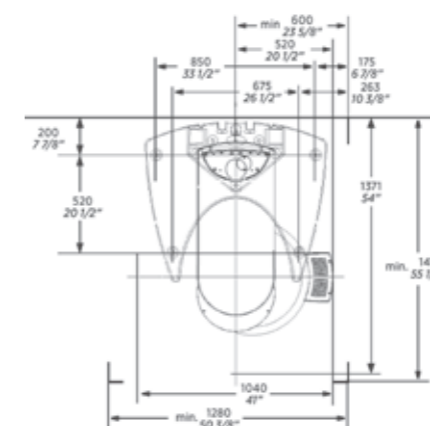
	Orthophos XG 3	Orthophos XG 5	Orthophos XG 3D ready	Orthophos SL 2D
<b>Propriétés</b>				
Interface utilisateur	MultiPad	MultiPad	EasyPad	EasyPad
Garantie 5 ans 2D/3D sur les tubes radiogènes et les capteurs	<input type="checkbox"/>	<input type="checkbox"/>	<input type="checkbox"/>	<input type="checkbox"/>
Bras Ceph (18 cm x 23 cm et 30 cm x 23 cm)	-	<input type="checkbox"/> à gauche	<input type="checkbox"/> à gauche ou à droite	<input type="checkbox"/> à gauche ou à droite
Appareil céphalométrique avec 2 capteurs	-	<input type="checkbox"/>	<input type="checkbox"/>	<input checked="" type="checkbox"/>
Quickshot	-	-	<input checked="" type="checkbox"/>	<input checked="" type="checkbox"/>
Forme de la mâchoire antérieure sélectionnable	-	-	<input checked="" type="checkbox"/>	automatique
Compensation des anomalies	-	-	<input checked="" type="checkbox"/>	automatique
Largeur maxillaire automatique	-	<input checked="" type="checkbox"/>	<input checked="" type="checkbox"/>	<input checked="" type="checkbox"/>
Possibilités d'upgrade	-	Ceph gauche	Ceph/FoV 3D avec champ de vision 8 x 8 cm	Ceph/FoV 3D avec champ de vision jusqu'à 11 x 10 cm
Positionnement automatique du patient : Pièce à mordre occlusale	-	-	<input checked="" type="checkbox"/>	<input checked="" type="checkbox"/>
Générateur	de 60 à 90 kV, de 3 à 16 mA	de 60 à 90 kV, de 3 à 16 mA	de 60 à 90 kV, de 3 à 16 mA	de 60 à 90 kV, de 3 à 16 mA
Temps d'exposition Panoramique	P1 Standard 14 s max	P1 Standard 14 s max	P1 Standard 14,2 s max, P1 Quickshot 9,1 s max	P1 Standard 14,2 s max, P1 Quickshot 9,1 s max
Temps d'exposition Ceph 18 cm x 23 cm	-	9,4 s Standard	9,4 s Standard/ 4,7 s Quickshot	9,4 s Standard/ 4,7 s Quickshot
Positionnement du patient	Debout/assis	Debout/assis	v	Debout/assis
Largeur de la porte	Au moins 66 cm pour l'installation	Au moins 66 cm pour l'installation	Au moins 66 cm pour l'installation	Au moins 66 cm pour l'installation
Poids	Env. 110 kg	Env. 110 kg	Env. 110 kg	Env. 110 kg
Plaque de stabilisation	<input type="checkbox"/>	<input type="checkbox"/>	<input type="checkbox"/>	<input type="checkbox"/>
Adapté aux fauteuils roulants	<input checked="" type="checkbox"/>	<input checked="" type="checkbox"/>	<input checked="" type="checkbox"/>	<input checked="" type="checkbox"/>
Déclenchement à distance	<input type="checkbox"/>	<input type="checkbox"/>	<input type="checkbox"/>	<input type="checkbox"/>
Capteur Csl	<input type="checkbox"/>	<input checked="" type="checkbox"/>	<input checked="" type="checkbox"/>	Ceph

■ Disponible    □ En option

## Mesures du produit



Surface au sol min. 1,280 mm x 1,411 mm



Avec bras cephalo min. 2,155 mm x 1,411 mm

## Aperçu des programmes

Cet aperçu montre tous les programmes de l'Orthophos XG 3D ready ainsi que les radiographies associées. Pour savoir quels programmes sont disponibles sur l'Orthophos SL 2D, l'Orthophos XG 5 et l'Orthophos XG 3, veuillez consulter le tableau des caractéristiques techniques.

Programme	Orthophos XG 3	Orthophos XG 5	Orthophos XG 3D ready	Orthophos SL 2D
Radiographie panoramique standard	P1, P20	P1, P10	P1, P2, P10	P1, P2, P10
Secteur d'image côté gauche ou côté droit	P1L, P1R	P1L, P1R	P1, P1A, P1C P2, P2A, P2C P10, P10A, P10C BW1	P1, P1A, P1C P2, P2A, P2C P10, P10A, P10C BW1
Secteur d'image quadrants isolés	-	-	P1, P1A, P1C P2, P2A, P2C P10, P10A, P10C	P1, P1A, P1C P2, P2A, P2C P10, P10A, P10C
Secteur d'image maxillaire supérieure ou inférieure	-	-	P1, P1A, P1C P2, P2A, P2C P10, P10A, P10C, P12	P1, P1A, P1C P2, P2A, P2C P10, P10A, P10C, P12
Grossissement constant	P1C	P1C	P1C, P2C, P10C	P1C, P2C, P10C
Avec réduction des artefacts	P1A	P1A	P1A, P2A, P10A, TM1A.1, TM1A.2, TM2A.1, TM2A.2	P1A, P2A, P10A
Coupe épaisse région incisive	-	P12	P12	P12
Radiographies des sinus	-	S1	S1, S2, S3, S4	S1, S3
Multicoupe des dents postérieures	-	MS1	MS1	-
Kiefergelenk	TM1.1, TM1.2	TM1.1, TM1.2	TM1-TM6	TM1.1, TM1.2, TM3
Articulation maxillaire	BW10	BW1	BW1, BW2	BW1, BW2
Ceph (en option)	-	C1, C2, C3, C3F, C4	C1, C2, C3, C3F, C4	C1, C2, C3, C3F, C4



Pied stable (facultatif)



Positionnement individuel du patient (même pour les patients en fauteuil roulant)



Télécommande avec affichage de l'image paramètres (facultatifs)

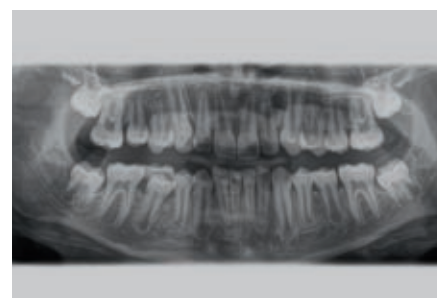
## Panoramique



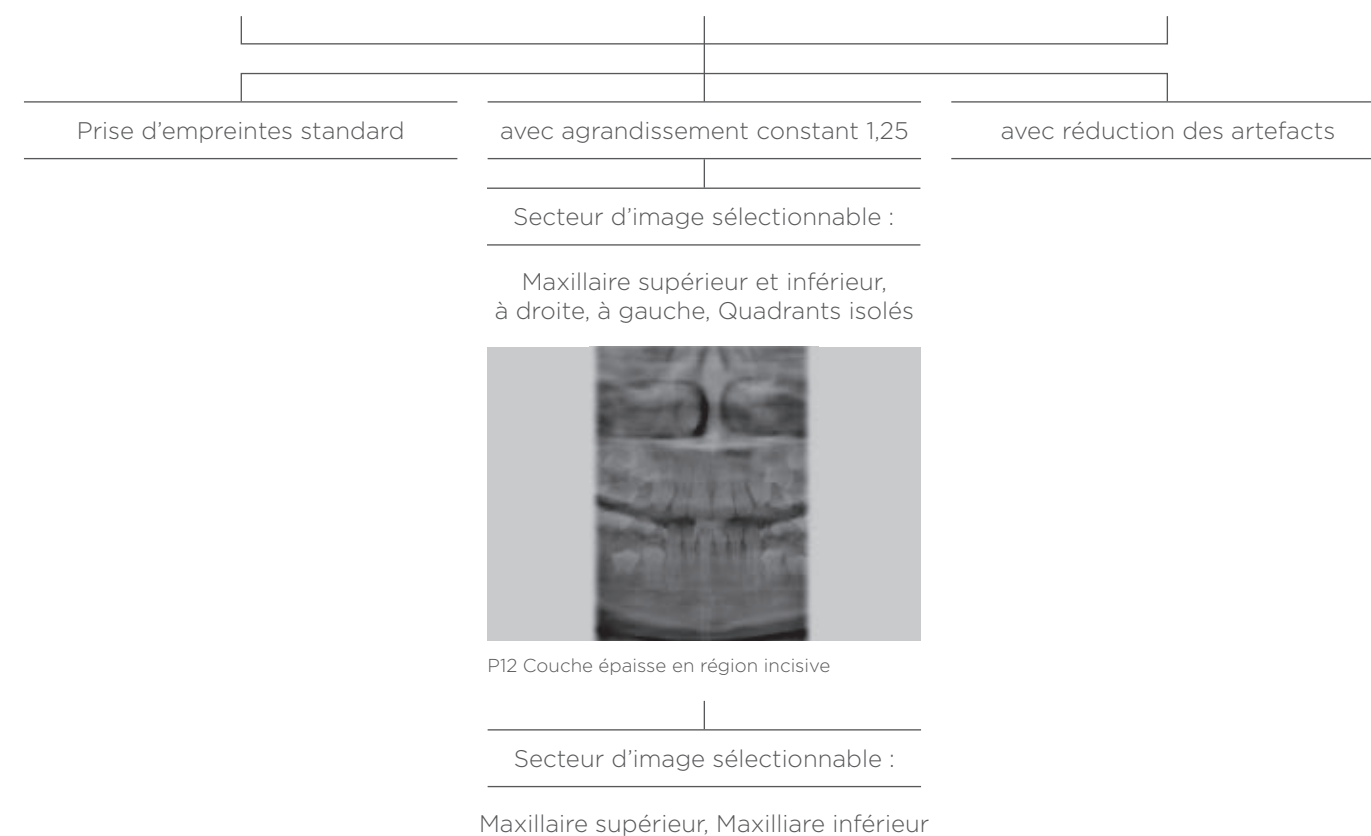
P1 rayonnement orthoradial



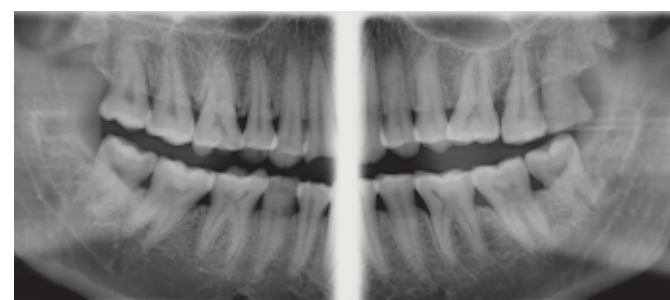
P2 sans les branches montantes



P10 panoramique pédiatrique, champ de rayonnement réduit en hauteur et en longueur



## Bite-wing



BW1

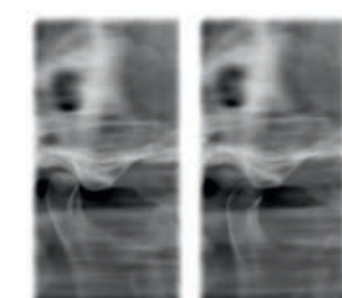


BW2 Région incisive

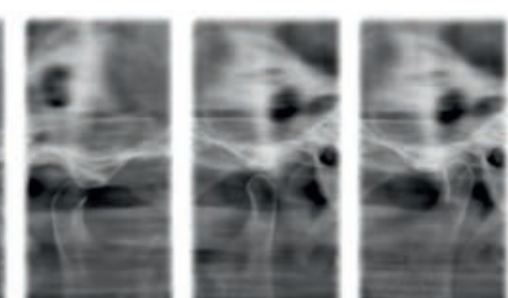
Secteur d'image sélectionnable :

à droite, à gauche

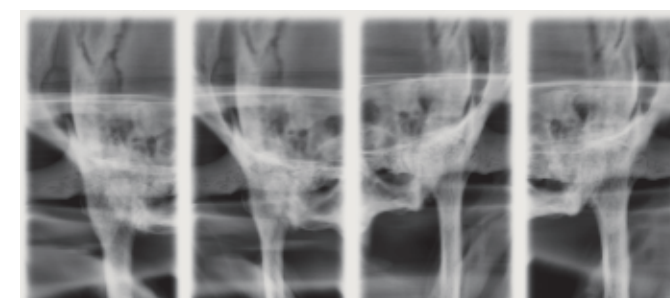
## Articulation maxillaire



TM1 latéral



TM2 axial<sup>6</sup>



TM3

TM4<sup>6</sup>

TM5<sup>6</sup>

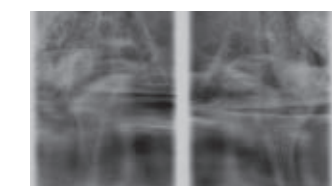
TM6<sup>6</sup>

Angle du faisceau réglable :

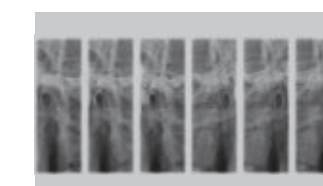
avec bouche ouverte et bouche fermée, avec un plan de coupe



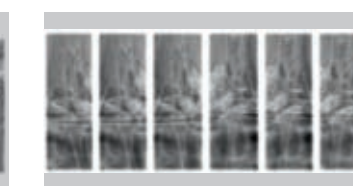
TM3



TM4<sup>6</sup>

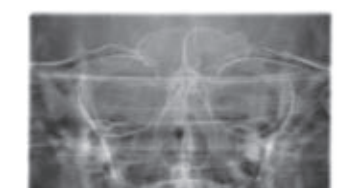


TM5<sup>6</sup>

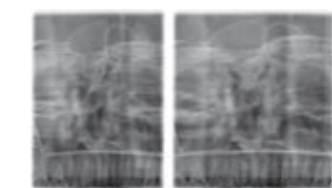


TM6<sup>6</sup>

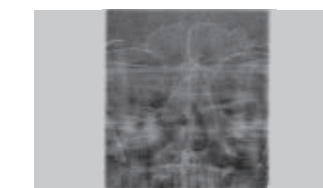
## Sinus



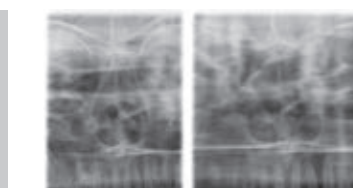
S1 Sinus maxillaires



S2 Sinus maxillaires en représentation double

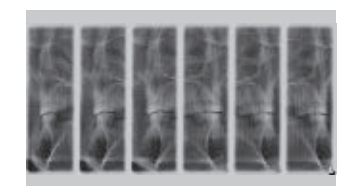


S3 Sinus maxillaires en représentation simple linéaire



S4 Sinus maxillaires en représentation double linéaire

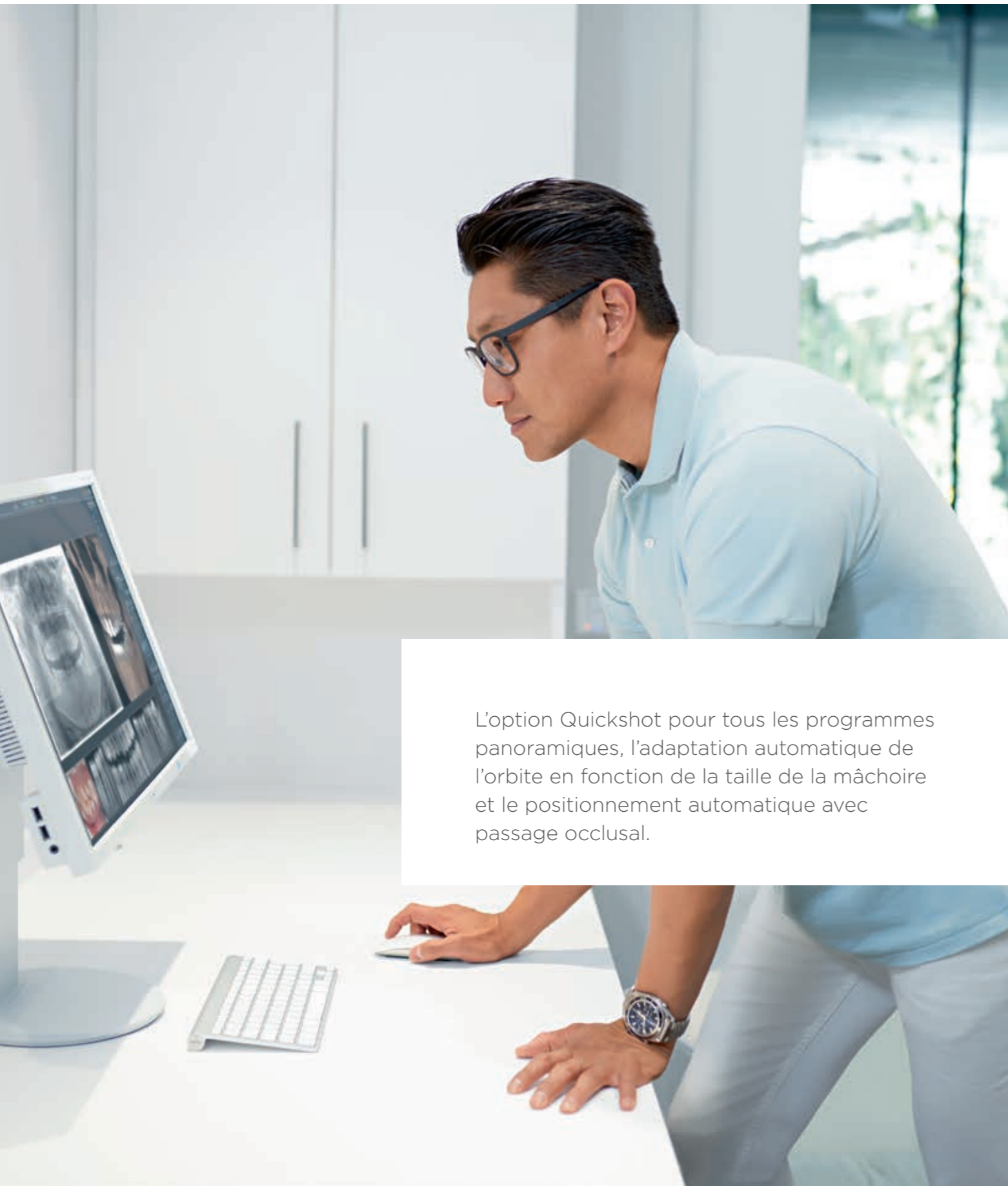
## Tomographie multiplan dans le secteur postérieur



MS 1°

Cette vue d'ensemble présente tous les programmes en 2D et les images associées d'Orthophos XG 3D ready. Les différences par rapport à Orthophos SL 2D sont notées en conséquence.

6: Image non disponible avec l'Orthophos SL 2D



L'option Quickshot pour tous les programmes panoramiques, l'adaptation automatique de l'orbite en fonction de la taille de la mâchoire et le positionnement automatique avec passage occlusal.

#### Mentions Légales

Dispositifs médicaux pour soins dentaires, réservés aux professionnels de santé, non remboursés par les organismes d'assurance maladie. Lisez attentivement les instructions figurant dans la notice ou sur l'étiquetage avant toute utilisation. **Orthophos SL 2D/XG3/XG5/XG3D ready.** Indications : Appareils pour radiologie dentaire. Classe/Organisme certificateur : IIb/CE 0123. Fabricant : Sirona Dental Systems GmbH. **Galileos Comfort Plus.** Indications : Appareil pour radiographie dentaire. Classe/Organisme certificateur : IIb/CE 0123. Fabricant : Sirona Dental Systems GmbH. **Xios XG Supreme.** Indications : Système de radiographie XIOS XG est destiné à l'acquisition numérique de clichés intra-oraux à des fins de diagnostic. Le système est utilisé sur des patients par un personnel spécialisé en médecine dentaire. Classe/Organisme certificateur : IIa/CE 0123. Fabricant : Sirona Dental Systems GmbH. **Sidexis 4.** Indications : Logiciel de gestion, analyse et diagnostic de radiographies numériques/numérisées. Gestion et analyse de clichés optiques numériques. Classe/Organisme certificateur : IIa/CE 0123. Fabricant : Sirona Dental Systems GmbH. **Galileos Implant/3D.** Indications : Logiciel de simulation et de conception pour la mise en place des implants. Classe/Organisme certificateur : IIa/CE 0123. Fabricant : Sirona Dental Systems GmbH. **CEREC Guide 2.** Indications : Guide chirurgical précis et personnalisé pour la pose d'implants dentaires, fabriqué par un personnel dentaire ou technico-dentaire spécialisé, en liaison avec des systèmes CAO/FAO et des systèmes de radiographie 3D de Sirona. Classe/Organisme certificateur : I/N.A. Fabricant : Sirona Dental Systems GmbH. **SICAT Air.** Indications : Logiciel de visualisation et de segmentation d'information d'images de la région ORL. Les informations d'images sont issues de scanners médicaux (scanners CT ou DVT, par ex). Classe/Organisme certificateur : IIa/CE 0197. Fabricant : SICAT GmbH & CO. KG. **SICAT Function.** Indications : Logiciel de visualisation et de segmentation d'informations d'images de la zone oro-maxillo-faciale et de représentation des mouvements de la mâchoire. Les informations d'images proviennent de scanners médicaux (scanner CT ou DVT par ex). Classe/Organisme certificateur : IIa/CE 0197. Fabricant : SICAT GmbH & CO. KG. **SICAT Optisleep.** Indications : Gouttière thérapeutique sur-mesure pour le traitement des ronflements et du syndrome d'apnées obstructives léger à modéré. Classe/Organisme certificateur : IIa/CE 0197. Fabricant : SICAT GmbH & Co. KG. **SICAT Optimotion.** Indications : Gouttière thérapeutique fabriquée entièrement par voie numérique sur la base des mouvements individuels de la mâchoire inférieure du patient. Classe/Organisme certificateur : IIa/CE 0197. Fabricant : SICAT GmbH & Co. KG. **3D Endo™.** Indications : Le logiciel 3D Endo™ est conçu pour faciliter la visualisation, le diagnostic et la planification des traitements endodontiques et des retraitements en utilisant des images DICOM. Classe/Organisme certificateur : Im/CE 0086. Fabricant : Maillefer. 10/2017

#### Dentsply Sirona France

7 Ter Rue de la Porte de Buc  
78008 Versailles Cedex - France  
dentsplysirona.fr

THE DENTAL  
SOLUTIONS  
COMPANY™

Le partenaire de toutes vos solutions dentaires

#### Solutions procédurales

Prévention  
Odontologie conservatrice  
Orthodontie  
Endodontie  
Prothèses  
Implants

#### Technologies habilitantes

Systèmes de CFAO  
Systèmes d'imagerie  
Postes de traitement  
Instrumentation

Dentsply  
Sirona