



L'alliance parfaite = Adhésion + Expansion

GuttaFlow® nouvelle génération

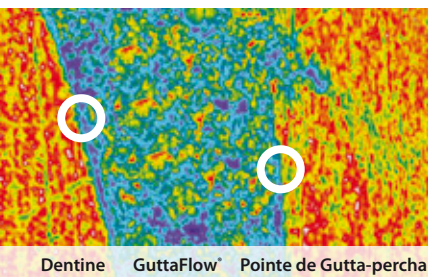
- Deux en un – Système d'obturation endodontique à froid
- Expansion – Aucune condensation latérale ou verticale nécessaire
- Adhésion à la Gutta-percha et aux parois canalaies



COLTENE ENDO – Votre spécialiste en endodontie

COLTENE ENDO est expert dans la production de matériaux endodontiques indispensables et fiables. Les pointes en papier et gutta-percha ainsi que GuttaFlow®, RoekoSeal, ParaPost et ParaCore sont des produits testés cliniquement qui garantissent un traitement endodontique efficace.

Nouveau ! Avec effet dual



GuttaFlow® montre une excellente adaptation à la dentine et à la gutta-percha.

Prof. Jorge et Norma Uribe Echevarría,
Faculté d'Odontologie, Córdoba, Argentine

Deux en un – Système d'obturation endodontique à froid

GuttaFlow® 2 est un nouveau système d'obturation canalaire qui combine deux produits en un : la gutta-percha sous forme de poudre avec des particules d'une taille inférieure à 30 µm; et le ciment proprement dit. Ce système d'obturation utilise de la gutta-percha fluide à froid.

Quand l'expansion rencontre l'adhésion !

Obturation hermétique grâce à l'expansion et à l'adhésion de GuttaFlow® 2

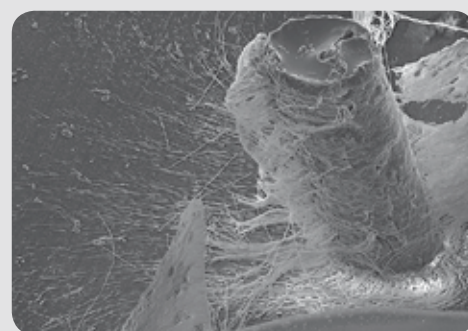
GuttaFlow® 2 est le premier système d'obturation endodontique fluide à froid, non seulement sans rétraction, mais aussi avec une légère expansion de prise, qui procure une excellente obturation canalaire. En outre GuttaFlow® 2 affiche une très bonne adhérence à la Gutta-percha (maître-cône) ainsi qu'aux parois canalaires.

Qualités de GuttaFlow® 2

Excellente fluidité

GuttaFlow® 2 a une excellente fluidité.

Cette propriété garantit une obturation optimale du canal radiculaire. GuttaFlow® 2 est thixotrope, sa viscosité diminue sous pression, ce qui lui permet d'obturer les réseaux les plus fins.



Tubules dentinaires remplis de GuttaFlow®.
La dentine a été éliminée par dissolution acide.
Prof. Halina Pawlicka, Université de Lodz
Dr. Johannes Ebert, Université d'Erlangen

Solubilité de 0,0 %*

La solubilité de GuttaFlow® 2 est virtuellement nulle.

Le contact entre les matériaux et les fluides tissulaires entraîne leur dissolution dans le temps, créant ainsi des espaces de colonisation bactérienne. La majorité des ciments d'obturation endodontique est soluble à des degrés divers. La solubilité de GuttaFlow® 2 est virtuellement nulle. En effet, selon la norme ISO 6876:2001, cette solubilité est de 0,0 %*. Cela signifie une obturation canalaire imperméable avec une parfaite stabilité dimensionnelle.

* selon norme ISO 6876:2001 Matériaux de scellement des canaux radiculaires

Source : NIOM L'Institut de Vérification des Matériaux Dentaires Norvégien

Très bonne biocompatibilité

Les matériaux d'obturation canalaire restent pendant de nombreuses années dans l'organisme. Il est particulièrement important qu'ils ne présentent aucun effet indésirable au niveau des tissus environnants. Les matériaux conventionnels montrent une certaine toxicité allant de "peu toxique" sur "modérée" à "sévèrement toxique". Les études cliniques ont montré que GuttaFlow® était extrêmement biocompatible.

Protection optimale

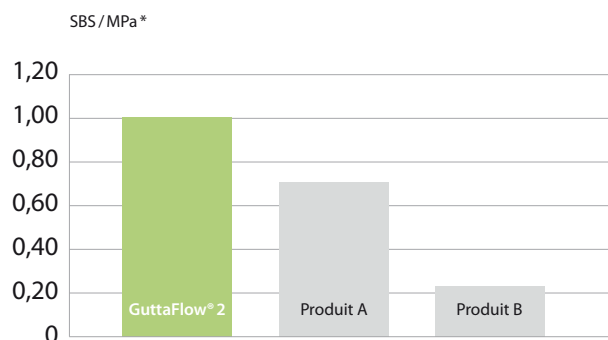
Les micro-particules d'argent de GuttaFlow® 2 procurent une protection optimale contre la réinfection du canal. La forme chimique et la concentration de l'argent n'entraînent aucune corrosion ni décoloration de GuttaFlow® 2.

Seringue ou capsule

Le moyen simple d'obturer un canal

- Système d'obturation fluide à froid
- Deux en un – associe ciment et Gutta-percha
- Expansion – aucune condensation latérale ou verticale nécessaire
- Adhésion à la pointe de Gutta-percha et aux parois canalaire
- Utilisation de ciment supplémentaire non requise
- Obturation hermétique du canal radiculaire grâce à l'expansion et à l'adhésion
- Facilite la préparation du logement pour le tenon
- Fluidité excellente
- La solubilité est virtuellement nulle
- Très bonne biocompatibilité
- Protection optimale contre la ré-infection
- Radio-opacité élevée

Très bonne adhérence au maître-cône et à la dentine



* Source : mesures internes



TEMPS DE TRAVAIL:

de 10 - 15 min.

TEMPS DE PRISE:

après 25 - 30 min.



TEMPS DE TRAVAIL:

de 10 - 15 min.

TEMPS DE PRISE:

après 25 - 30 min.



TEMPS DE TRAVAIL:

de 4 - 5 min.

TEMPS DE PRISE:

après 8 - 10 min.

Testé cliniquement de nombreuses fois

Guérison avec **GuttaFlow®**

Études cliniques

Des investigations cliniques sur le produit GuttaFlow® classique sont menées par un réseau multi-centrique en Allemagne, en Norvège et aux Etats- Unis sous la direction du NIOM (L'Institut de Vérification des Matériaux Dentaires Norvégien). La conclusion préliminaire de cette évaluation montre d'excellents résultats en matière de guérison. Sur la base du système d'évaluation PAI (index périapical), un taux de succès de 0,7 à 0,8 a été mesuré et documenté sur une période d'un an.

Études supplémentaires

Un grand nombre d'études a déjà été réalisé sur GuttaFlow®.

Vous pouvez les retrouver sur le site

www.guttaflow.com



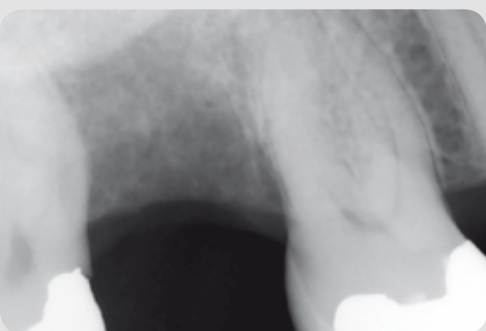
Pré-opératoire

Obturation

2 mois

Images : Prof. Dr. Ricardo Caicedo,
Université de Louisville, USA

Cas cliniques



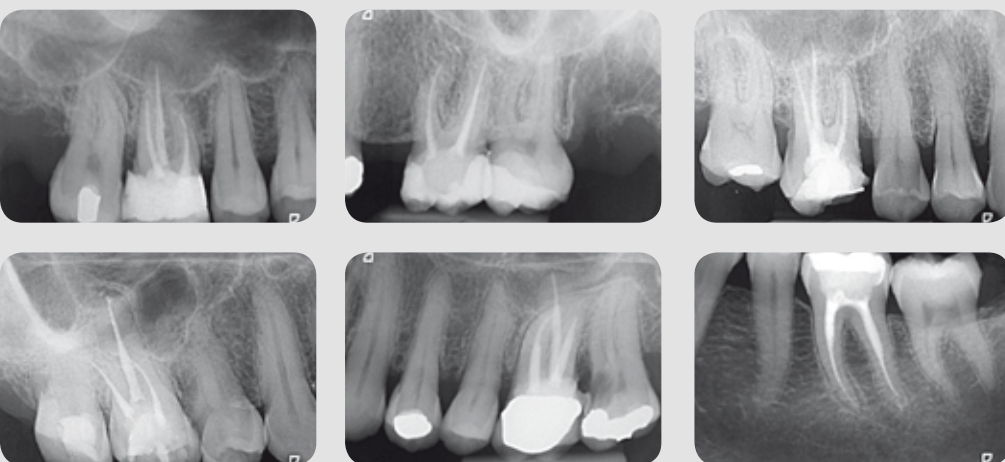
Pré-opératoire



Post-opératoire

Fêlure proximale de la 16, préparation avec HyFlex™, obturation avec GuttaFlow®.

Radiographies : Prof Dr Ricardo Caicedo,
Université de Louisville, États-Unis

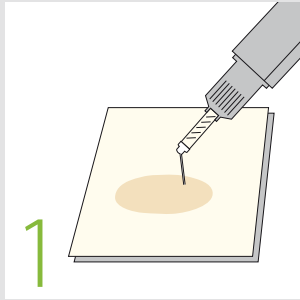


Préparations endodontiques réalisées avec HyFlex™, obturation avec GuttaFlow®.

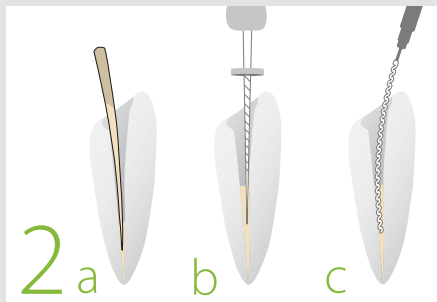
Radiographies : Dr C A Siddons,
North Yorkshire, Grande-Bretagne

Facile - Rapide - Sûre · dans le canal radiculaire

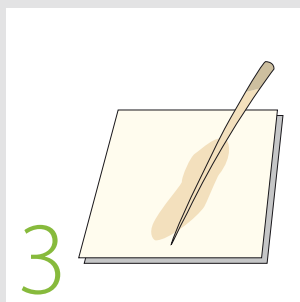
Seringue



ÉTAPE 1
Une légère pression sur le piston suffit à déposer le matériau prémélangé sur le bloc.

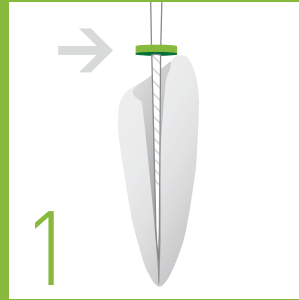


ÉTAPE 2
Insérer GuttaFlow® 2 dans le canal à l'aide du maître-cône (a), de la taille de la dernière lime apicale utilisée (b) ou d'un lentulo (c).

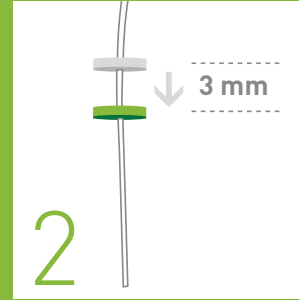


ÉTAPE 3
Régler la longueur du maître cône et couvrir sa surface d'une quantité suffisante de GuttaFlow® 2. Selon la situation clinique, des pointes de Gutta-percha accessoires peuvent être enduites et insérées. GuttaFlow® 2 associe ciment et Gutta-percha dans un même produit ; l'utilisation d'un ciment n'est donc pas requise. Aucune condensation, latérale ou verticale, n'est nécessaire.

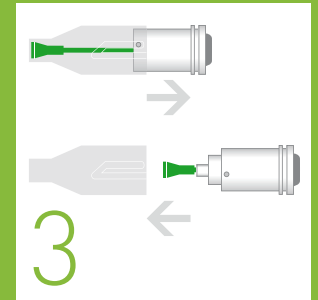
Capsule



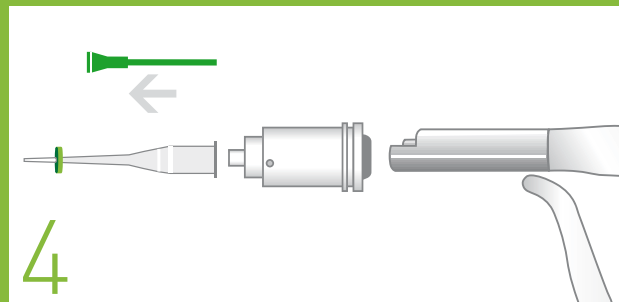
ÉTAPE 1
Déterminer la longueur de travail.



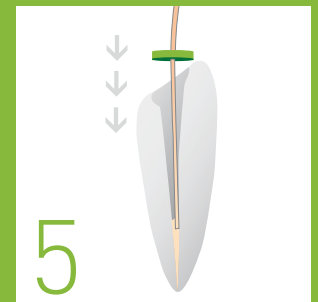
ÉTAPE 2
Placer le stop en silicone à la longueur de travail moins 3 mm.



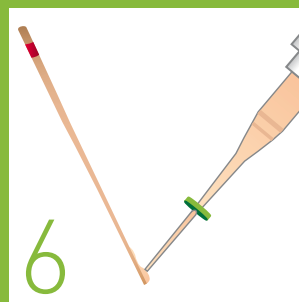
ÉTAPE 3
Enfoncer le capuchon de la capsule pour l'activer, puis le retirer. Procéder au mélange de la capsule de GuttaFlow® 2 dans un vibreur pendant 30 secondes.



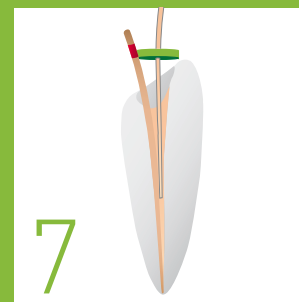
ÉTAPE 4
Retirer l'ergot vert d'activation de la capsule, puis fixer l'embout d'injection muni du stop en silicone. Placer la capsule dans le pistolet applicateur.



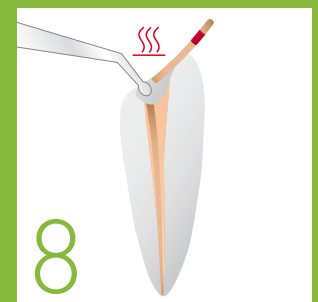
ÉTAPE 5
Injecter GuttaFlow® 2 dans le canal jusqu'à ce que vous voyez le matériau.



ÉTAPE 6
Couvrir la surface du maître-cône de GuttaFlow® 2.



ÉTAPE 7
Placer le maître-cône et remplir le reste de l'espace canalaire avec GuttaFlow® 2.



ÉTAPE 8
Sectionner le maître-cône à l'aide d'un instrument chauffé.

GuttaFlow® 2 et accessoires

Capsule

ROEKO Kit d'introduction GuttaFlow® 2 (capsule)

REF	Quantité	Contenu
6001 3702	20	capsules GuttaFlow® 2
	20	embouts canaux + butées
	3	adaptateurs pour RotoMix™*
	1	pistolet applicateur
	100	Retention Points ISO 30-60
	60	pointes de gutta percha Greater Taper 0.04 20-45



ROEKO Kit d'introduction GuttaFlow® 2 FAST (capsules)

REF	Quantité	Contenu
6001 3705	20	capsules GuttaFlow® 2 FAST
	20	embouts canaux + butées
	3	adaptateurs pour RotoMix™*
	1	pistolet applicateur
	100	Retention Points ISO 30-60
	60	pointes de gutta percha Greater Taper 0.04 20-45



Réassorts capsules et accessoires

REF	Quantité	Contenu
6001 3704	20	capsules GuttaFlow® 2
	20	embouts canaux + butées
6001 3706	20	capsules GuttaFlow® 2 FAST
	20	embouts canaux + butées
6001 3707	1	pistolet applicateur
349 132	20	embouts canaux + butées
349 134	20	Combi Tips + butées
349 133	3	adaptateurs pour RotoMix™*



* RotoMix™ n'est pas une marque déposée de Coltène/Whaledent

Seringue

Kit standard GuttaFlow® 2

REF	Quantité	Contenu
6001 3701	1	Seringue Automix
	12	Embouts mélangeurs
	1	Bloc de mélange



Réassort seringue à double compartiment GuttaFlow® 2

REF	Quantité	Contenu
6001 3745	1	Seringue Automix

Réassort embouts mélangeurs GuttaFlow® 2

REF	Quantité	Contenu
6001 3719	24	Embouts mélangeurs

Primer GuttaFlow® 2

REF	Quantité	Contenu
6001 3708	1	Flacon 10 ml avec pinceau

NOUVEAU ! Primer GuttaFlow® 2

Selon la situation clinique, le primer GuttaFlow® 2 peut être utilisé en option. Une fois imprégnée de Primer GuttaFlow® 2, la surface des pointes de Gutta-percha est modifiée de manière à renforcer la liaison avec le ciment. Cette étape est obligatoire lorsque GuttaFlow® ou GuttaFlow® 2 est utilisé avec des maître-cônes, sans technique de condensation latérale ou verticale.



COLTENE ENDO

Coltène/Whaledent GmbH + Co. KG

Raiffeisenstraße 30
89129 Langenau/Germany
Tel. +49 (0)7345 805 0
Fax +49 (0)7345 805 201
info.de@coltene.com

Coltène/Whaledent AG

Feldwiesenstraße 20
9450 Altstätten/Switzerland
Tel. +41 (0)71 757 53 00
Fax +41 (0)71 757 53 01
info.ch@coltene.com

Coltène/Whaledent s.a.r.l.

75 Boulevard Marie et Alexandre Oyon
72058 Le Mans Cedex 2 / France
Tél +33 2 43 39 30 30
Fax +33 2 43 39 30 40
info.fr@coltene.com

www.coltene.com