

3M Science.
Applied to Life.™*



Matériau pour empreintes VPS
3M™ Imprint™ 4

**Toujours le bon
choix pour des
empreintes rapides
et sans stress.**

Un seul nom à retenir. 3M™ Imprint™ 4.

Etant donné le grand nombre de choix possibles, sélectionner le bon matériau pour empreintes peut s'avérer une tâche ardue. Heureusement, la gamme 3M™ Imprint™ 4 vous facilite la tâche. Un nom à retenir dans votre pratique, un large éventail d'options pour vos patients.

Tous les produits 3M™ Imprint™ 4 sont conçus pour assurer un processus de prise d'empreinte rapide et efficace. Vous obtenez ainsi des empreintes parfaitement réussies et fiables pour de nombreuses indications, sans aucune difficulté.



Réalisez de meilleures empreintes.

3M vous donne exactement ce dont vous avez besoin pour simplifier le processus et obtenir des résultats cliniques cohérents.

Comme y parvenir ? Avec des produits qui prennent vite tout en vous donnant un temps de travail suffisant. Des outils ingénieux qui rationalisent la procédure et des trucs et astuces pour vous aider à réussir chaque empreinte, de telle sorte que les restaurations sont adaptées.



Gagnez en assurance à chaque étape.

Empreintes de position



3M™ Imprint™ 4 Preliminary
Matériau pour empreintes de position VPS
Pas de poussière, pas de désordre, juste des empreintes sans stress. Coulée au moment qui convient le mieux et plusieurs fois à partir d'une seule empreinte. Hydrocompatibilité prononcée pour une coulée aisée du modèle.

Rétraction



Pâte de rétraction astringente 3M™ ARP Cap
Un moyen plus rapide et plus doux de rétracter le tissu gingival et de contrôler le saignement.

Seringage et mélange



Seringue intra-orale 3M™
Appliquer le matériau fluide avec une extrême précision et moins de déchets.
Mélangeur automatique 3M™ Pentamix™ 3
Mélange sans bulle d'air à la vitesse la plus élevée du marché.

Prise d'empreinte



Matériau pour empreintes VPS 3M™ Imprint™ 4
Temps de prise intra-orale le plus rapide parmi les matériaux VPS.
Porte-empreinte 3M™
Porte-empreinte à arcade complète facile à personnaliser avec bandelette auto-adhésive et sans besoin d'adhésif pour porte-empreinte.

Enregistrement de l'occlusion



Matériau d'enregistrement de l'occlusion VPS 3M™ Imprint™ 4 Bite
Offre d'excellentes propriétés d'écoulement, une consistance sans affaissement, un temps de travail suffisant et un temps de prise de 60 secondes.



Vos indications de l'alginate méritent ce qu'il y a de mieux.

Matériau pour empreintes de position VPS 3M™ Imprint™ 4 Preliminary



Là où les alginates nécessitent de nombreuses étapes de travail longues et salissantes, ce matériau pour empreintes de position VPS permet d'obtenir une empreinte de position très précise et stable sur le plan dimensionnel qui peut être coulée plusieurs fois. De plus, le mélangeur automatique avec le système 3M™ Pentamix™ offre un mélange parfait ce qui rend l'ensemble de votre procédure plus rapide, plus prévisible et plus pratique.

		Temps de travail maximal (23°C)	Temps de prise intra-orale constant (37°C)
Rapide	3M™ Imprint™ 4 Preliminary Penta™ Super Quick	1:00	1:30
Normale	3M™ Imprint™ 4 Preliminary Penta™	1:30	2:00

Indications

- Empreintes pour couronnes et bridges provisoires
- Empreintes de l'arcade antagoniste
- Empreintes pour modèle d'étude
- Empreintes de position
- Empreintes orthodontiques
- Empreintes pour gouttières de blanchiment et protecteurs buccaux

Stabilité durable et plusieurs coulées au moment qui vous convient le mieux

Les empreintes ne montrent pratiquement aucun changement dimensionnel sur une période de 3 mois et peuvent être coulées au moment et à la fréquence souhaités. Cela permet de réaliser facilement les modèles et les prothèses provisoires.

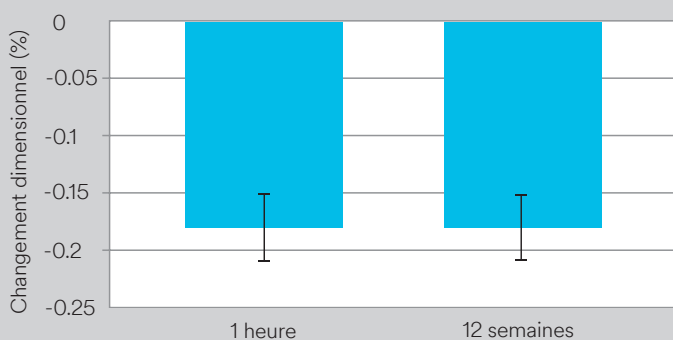


Fig. 1. Changement dimensionnel de l'empreinte réalisée avec le matériau pour empreintes de position VPS 3M™ Imprint™ 4 après 1 heure et après 12 semaines. Source : données internes de 3M

Pas de mélange manuel salissant, pas de nettoyage

Sur simple pression d'un bouton, les mélangeurs automatiques distribuent avec le système 3M™ Pentamix™ un mélange homogène et sans bulle d'air d'une qualité reproductible dans la quantité exacte requise.

Contrôle total des infections

- L'empreinte de position 3M™ Imprint™ 4 peut être désinfectée en profondeur sans risque d'erreurs, dues au changement dimensionnel
- Réduit la nécessité de manipuler des empreintes contaminées
- Élimine la possibilité d'envoyer des empreintes contaminées au laboratoire

Travailler ensemble parfaitement : matériau de position 3M™ Imprint™ 4 et matériau de restauration provisoire 3M™ Protemp™ 4.

Une équipe solide pour faire une prothèse provisoire bien ajustée avec une faible présence de résidus et une surface lisse, qui peut être facilement enlevée de l'empreinte, polissage facile inclus. Vous et vos patients bénéficierez d'une prothèse provisoire fiable, résistante et d'une esthétique qui plaît aux patients.

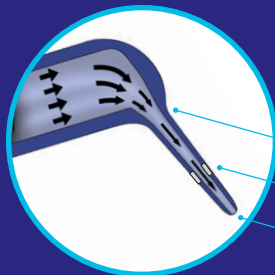




Rétracter les tissus en douceur.

Pâte de rétraction astringente 3M™ ARP Cap

Une bonne empreinte commence par le contrôle des tissus et de l'humidité. L'embout extra-fin de notre capsule délivre la pâte hémostatique là où il faut, directement dans le sulcus, pour rétracter le tissu en douceur et contrôler le saignement.



Accès et ouverture aisés du sulcus

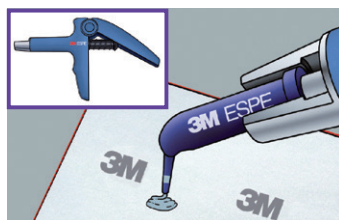
Extrusion aisée de la pâte à haute viscosité

Géométrie de la capsule optimisée

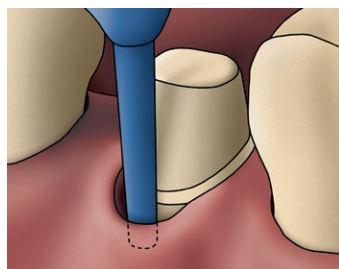
Buse longue et mince avec bague d'orientation

Embout de capsule à bord émoussé

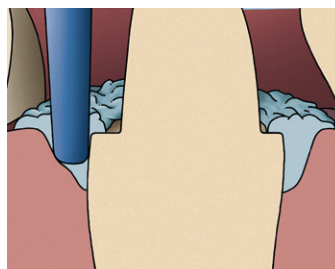
Étapes pour l'utilisation de la pâte de rétraction astringente 3M™ ARP Cap



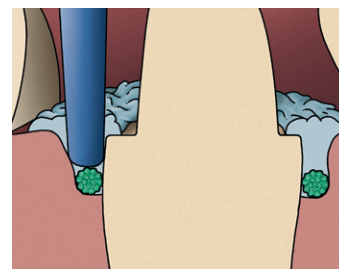
Placer la capsule fermement dans le pistolet. Retirer le capuchon immédiatement avant usage et le jeter. Déposer une petite quantité de pâte sur un bloc de mélange et la jeter. **Remarque :** l'embout arrondi de la capsule ne doit pas être raccourci car il en résulterait des bords tranchants.



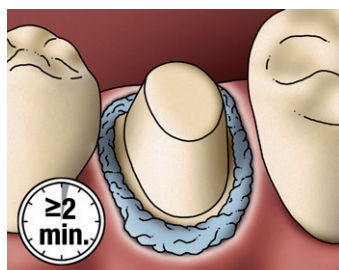
Rincer abondamment le sulcus à l'eau et sécher légèrement à l'air avant d'appliquer la pâte. Insérer l'embout de la capsule dans le sulcus.



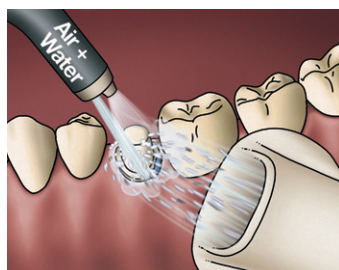
Injecter la pâte de rétraction astringente lentement et régulièrement dans le sulcus. Remplir totalement le sulcus.



Si la situation clinique l'exige, la pâte de rétraction peut être utilisée en combinaison avec un fil pour ouvrir davantage le sulcus.



Laisser la pâte de rétraction astringente réagir pendant au moins deux minutes dans le sulcus. Pendant cette période, le site doit être protégé de l'humidité. **Remarque :** si la pâte reste trop longtemps dans le sulcus, cela peut endommager les tissus.



Retirer complètement la pâte de rétraction du sulcus et des zones environnantes avec de l'air et de l'eau, et aspirer. **Remarque :** le patient ne doit pas avaler la pâte de rétraction.

La pâte de rétraction peut être utilisée avec ou sans fil.





Reproduire des détails précis.

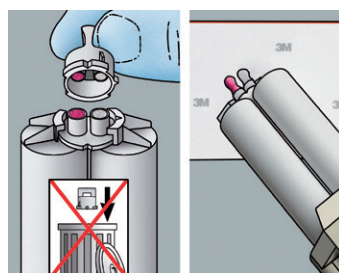
Seringue intra-orale 3M™

Les restaurations avec des limites précises sont parfaitement positionnées. Maintenant, vous pouvez appliquer le matériau fluide exactement là où il est nécessaire pour reproduire chaque détail des limites. Conviviales et ergonomiques, ces petites seringues permettent une distribution plus efficace, avec jusqu'à 67 % moins de déchets que les pistolets manuels.

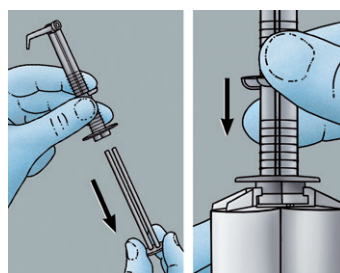


Préremplir jusqu'à -12 heures- à l'avance

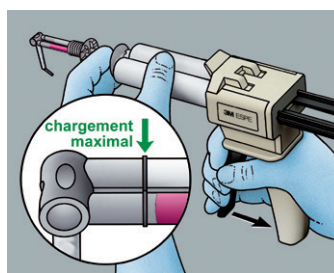
Étapes pour l'utilisation de la seringue intra-orale 3M™



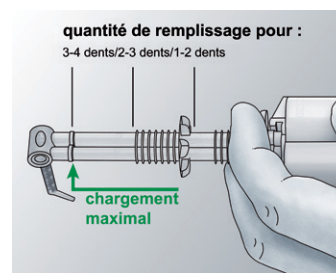
Retirer le capuchon de la cartouche. Purger une petite quantité de matériau de la cartouche sur le bloc de mélange et le jeter.



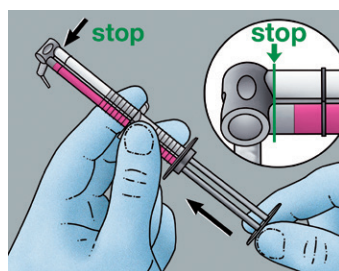
Retirer le piston de la seringue intra-orale. Placer la seringue sur les ouvertures de la cartouche 3M™ Garant™ et la fixer.



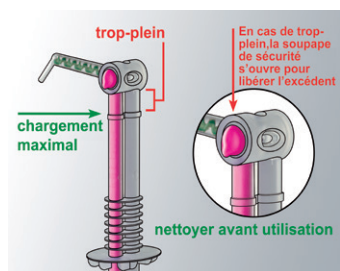
La maintenir fermement en place pendant le remplissage. Laisser l'embout mélangeur en position inclinée ; ne pas replier. Ne pas remplir la seringue au-delà de la ligne de remplissage maximale.



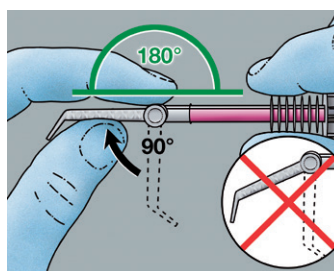
Le contenu d'une seringue intra-orale est suffisant pour le seringage d'environ 2 à 4 préparations, selon la quantité appliquée autour de chaque unité.



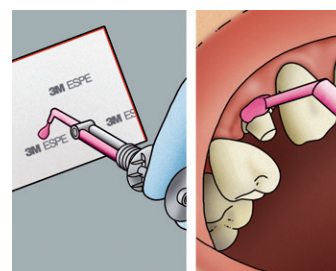
Replacer le piston dans la seringue en poussant la pâte sans aller au-delà du joint de l'embout mélangeur.



Toute pâte extrudée sur les côtés de l'embout mélangeur doit être essuyée avant l'application dans la bouche.



Immédiatement avant l'application, déplier l'embout mélangeur de la seringue à un angle de 180° (jusqu'à sentir une résistance) pour l'aligner avec la seringue. Ne pas plier l'embout vers le bas par la suite.



Pousser une petite quantité de pâte sur un bloc de mélange jusqu'à ce que la pâte base et le catalyseur s'écoulent en un mélange homogène et uniforme. Seringuer immédiatement le matériau autour de la dent préparée.

Remarque : les seringues intra-orales ne peuvent pas être stérilisées à l'autoclave et ne doivent être utilisées que sur un seul patient ! Il est interdit de recharger une seringue.



Mélangeurs automatiques

3M™ Pentamix™

Arrêtez le mélange manuel. Commencez le mélange automatique. Sur simple pression d'un bouton, les mélangeurs automatiques 3M™ Pentamix™ 3 et 3M™ Pentamix™ Lite distribuent sans efforts des matériaux d'empreinte parfaitement mélangés pour des empreintes précises et des restaurations parfaitement ajustées.

Compatibles avec les matériaux pour empreintes VPS et polyéthers — y compris les matériaux putty — ils apportent contrôle, vitesse, précision et productivité du cabinet.



Mélangeur automatique 3M™ Pentamix™ 3

Avantages

- Mélangeur le plus rapide sur le marché
- Réduit de moitié les temps de mélange et de remplissage du porte-empreinte — idéal pour les matériaux à prise rapide
- Boutons-poussoirs à gauche et à droite
- Nom et temps de travail/prise du matériau visibles
- Option support mural

Indications

Conçu pour le mélange automatique de tous les matériaux d'empreintes VPS et polyéthers. Pour un fonctionnement correct et une vitesse de mélange maximale à utiliser avec les matériaux pour empreintes 3M™ Penta™ tels que :

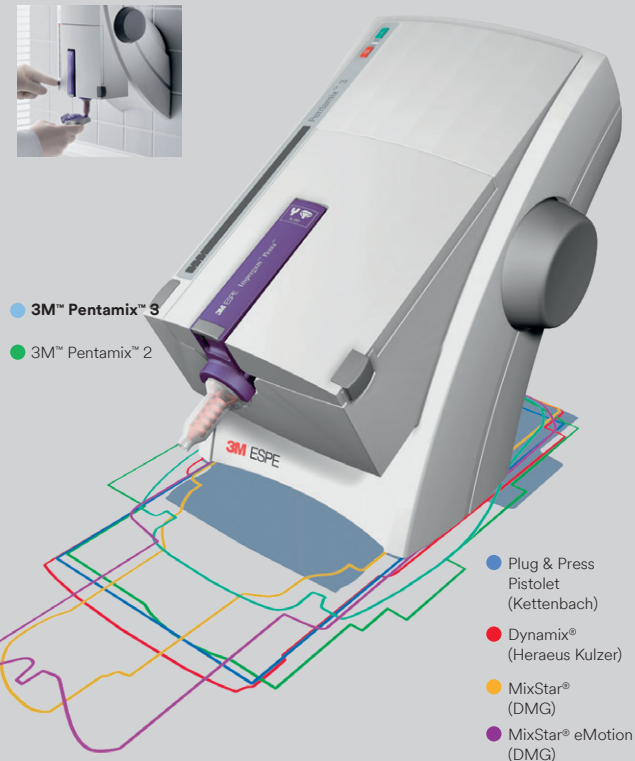
- matériau pour empreintes polyéther 3M™ Impregum™
- matériaux pour empreintes VPS 3M™ Imprint™ 4 et 3M™ Express™ 2
- matériau pour empreinte de position 3M™ Imprint™ 4 Preliminary



Visualisez la différence : mélange manuel versus mélange automatique

La vitesse n'est pas son seul avantage.

L'encombrement au sol de ce mélangeur est le plus petit du marché. Cela vous permet d'optimiser l'espace du cabinet. Son design élégant et high-tech préserve l'excellente apparence de votre cabinet et l'option de montage mural vous permet de libérer complètement votre plan de travail.





Moins de stress sur les empreintes quotidiennes.



Matériau pour empreintes VPS 3M™ Imprint™ 4

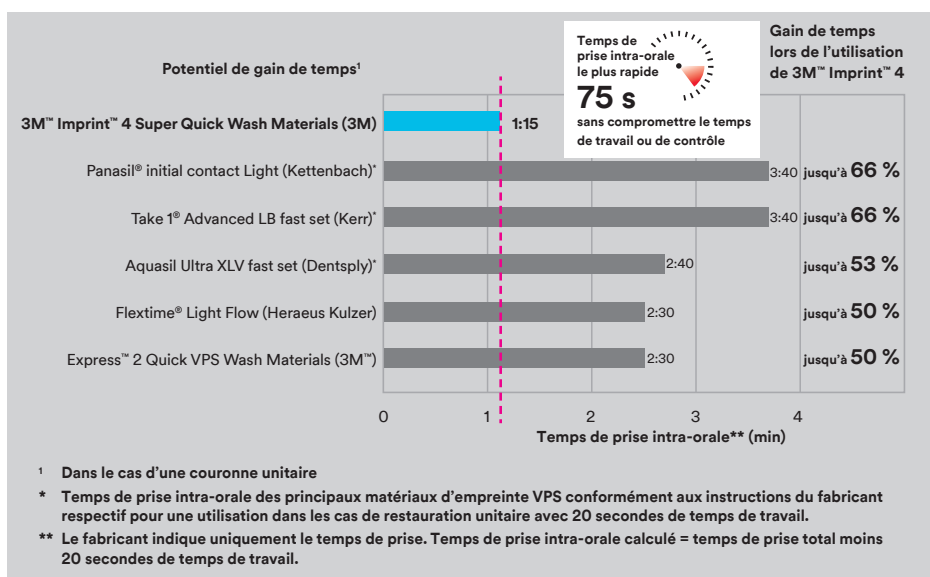
Dites « oui » au matériau d'empreinte VPS au temps de prise intra-orale le plus court. Réalisez votre travail quotidien avec rapidité, contrôle et précision. Fournissez des empreintes précises dès la première fois avec le matériau VPS le plus rapide sur le marché.

C'est tout simplement la meilleure façon de faire de meilleures empreintes.

Matériau pour empreintes VPS 3M™ Imprint™ 4 – autochauffant et super rapide

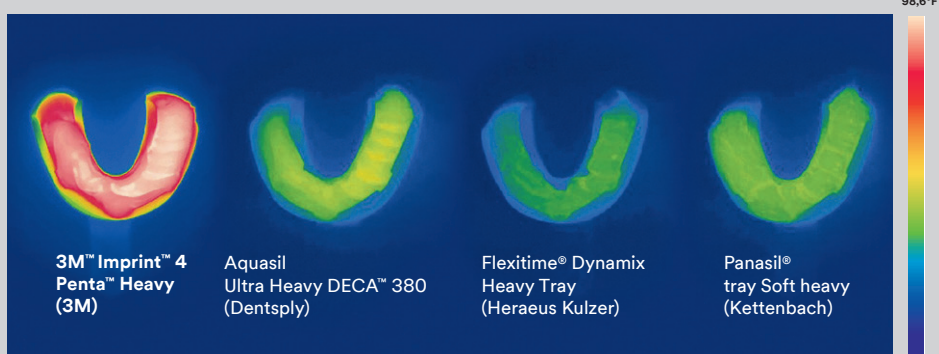
Avantages

- **Actifs autochauffants**
Pour une prise accélérée
- **Temps de prise intra-orale le plus court**
Pour un gain de temps réel
- **Temps de travail suffisamment long**
Pour une procédure sans stress
- **Hydrocompatibilité extrêmement prononcée**
Pour un écoulement excellent et une grande finesse de reproduction des détails
- **Couleurs de matériaux vives**
Pour une meilleure lisibilité
- **Parfum menthe agréable**
Pour un plus grand confort du patient



Le matériau d'empreinte avec des actifs autochauffants.

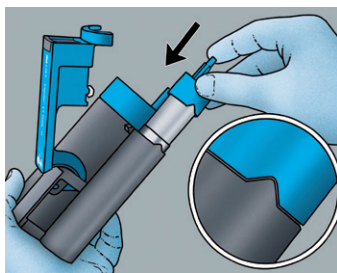
Le matériau d'empreinte VPS 3M™ Imprint™ 4 a une réaction de prise accélérée pour accélérer le temps de prise intra-orale. Comme le matériau se réchauffe rapidement à la température du corps (37°C), il augmente également le confort du patient.



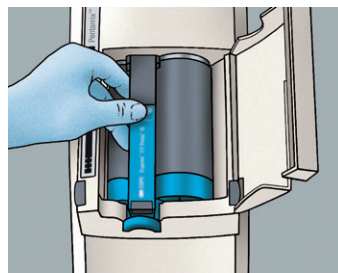
images infrarouges d'un matériau Imprint™ 4 Pentá™ Heavy VPS Material (3M), Aquasil Ultra Heavy DECA™ 380 (Dentsply), Flexitime® Dynamix Heavy Tray (Heraeus Kulzer) et Panasil® tray Soft heavy (Kettenbach). Seul le matériau 3M™ Imprint™ 4 présente une augmentation significative de la température. Toutes les images ont été prises à température ambiante (23°C). Les images montrent les matériaux au moment de leur température maximale. Source : tests internes de 3M

	Produit	Système de distribution	Viscosité		Type de prise	Temps de travail maximal (23°C)	Temps de seringage intra-oral maximal (37°C)	Temps de prise intra-orale maximale (37°C)
			Faible	Élevée				
Matériaux pour porte-empreintes	3M™ Imprint™ 4 Penta™ Putty			Putty	Standard	1:30	—	2:30
	3M™ Imprint™ 4 Penta™ Heavy			Heavy	Standard	2:00	—	2:00
	3M™ Imprint™ 4 Penta™ Super Quick Heavy			Heavy	Rapide	1:15	—	1:15
Matériaux fluides	3M™ Imprint™ 4 Light				Standard	—	1:00	2:00
	3M™ Imprint™ 4 Super Quick Light				Rapide	—	0:35	1:15
	3M™ Imprint™ 4 Regular				Standard	—	1:00	2:00
	3M™ Imprint™ 4 Super Quick Regular				Rapide	—	0:35	1:15

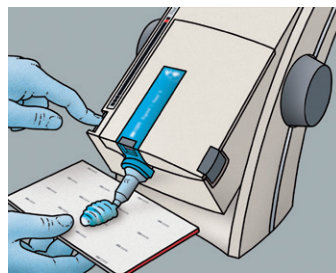
Étapes pour l'utilisation du matériau pour empreintes VPS 3M™ Imprint™ 4 selon une technique d'empreinte en 1 temps



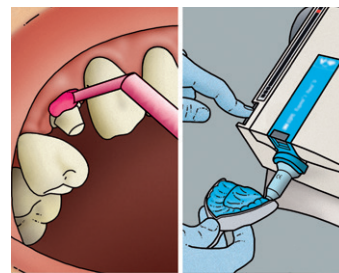
Placer les boudins en aluminium 3M™ Penta™ dans la cartouche 3M™ Penta™ prévue à cet effet.



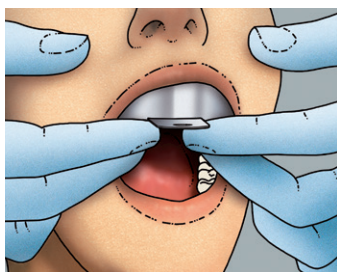
Insérer la cartouche chargée dans le mélangeur automatique 3M™ Pentamix™.



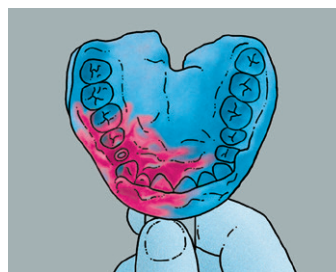
Lorsque de nouveaux boudins en aluminium sont utilisés, commencer à mélanger et extruder une petite quantité jusqu'à ce que la pâte soit d'une couleur homogène. Jeter.



Lorsque le porte-empreinte est chargé d'un matériau d'empreinte lourd ou putty, appliquer le matériau fluide autour de la préparation en agitant.



Insérer le porte-empreinte chargé à la verticale et uniformément dans la bouche — éviter la rotation. Ne pas laisser le patient mordre le porte-empreinte. Immobiliser le porte-empreinte en effectuant une pression passive. Respecter le temps de prise recommandé en bouche à l'aide d'un minuteur.



Lorsque le matériau a complètement pris, retirer soigneusement le porte-empreinte de la bouche et évaluer l'empreinte finale.



Aucun adhésif requis

Porte-empreinte 3M™

Pour les empreintes de position et finales, le porte-empreinte 3M™ prêt-à-l'emploi vous fera gagner du temps. Il suffit de le remplir directement à partir de l'appareil de mélange. Sa conception unique permet de contrôler le débit de matériau en minimisant les défauts et les manques. De plus, la bandelette remplace les adhésifs pour porte-empreinte qui sont salissants et prennent du temps.



Étapes pour l'utilisation du porte-empreinte 3M™

Bord rétentif tout autour pour réduire le débordement du matériau

Réservoir intégré pour limiter les réflexes nauséux

La conception pour un écoulement dirigé minimise les défauts d'écoulement et les vides distaux pour une plus grande précision



Ajustement optimisé avec seulement trois tailles

Grâce à la bandelette auto-adhésive, plus besoin d'adhésif

Tissu strié pour éviter le contact dent/porte-empreinte et les aplatissements occlusaux

Le matériau rigide assure une grande stabilité

Avantages

- Gain de temps et adhésif pour porte-empreinte superflu grâce à la bandelette auto-adhésive intégrée
- Plus grande précision grâce à l'optimisation de la conception du porte-empreinte
- Facile à personnaliser et fenestrer donc idéal pour les empreintes pour implants
- Usage unique et stérilisable pour un contrôle total des infections
- Très confortable pour le patient grâce à la conception visant à réduire les réflexes nauséux

Indications

- Empreintes de précision
- Empreintes de l'implant
- Empreintes pour couronnes et bridges provisoires
- Empreintes de l'arcade antagoniste/pour modèle d'étude
- Empreintes orthodontiques
- Empreintes pour gouttières de blanchiment/protecteurs buccaux
- Fabrication d'attelles



Enregistrements de l'occlusion rapides et précis.

Matériau VPS pour l'enregistrement de l'occlusion 3M™ Imprint™ 4 Bite

Grâce à ses grandes propriétés d'écoulement et sa consistance sans affaissement, le matériau 3M™ Imprint™ 4 Bite ne stagne pas dans les zones de contre-dépouilles ou interdentaires. La dureté et la flexibilité du matériau après la prise permettent une découpe et un ébarbage faciles ainsi qu'un positionnement précis des modèles en plâtre.



Indications

Le matériau pour l'enregistrement de l'occlusion 3M™ Imprint™ 4 Bite est un matériau VPS universel pour l'enregistrement de l'occlusion. Le matériau peut également être numérisé pour l'enregistrement de l'occlusion et pour l'enregistrement avec les systèmes de CFAO.



Numérisation de l'enregistrement de l'occlusion réalisé avec le matériau 3M™ Imprint™ 4 Bite.

	Mélange et application	Temps de prise à partir du début du mélange*
Matériau pour l'enregistrement de l'occlusion VPS 3M™ Imprint™ 4 Bite	0:20	1:00

* Les temps indiqués sont valables à 23°C. Les temps dépendent de la température ambiante.

Gain de temps avec une prise intra-orale rapide.

Le matériau 3M™ Imprint™ 4 Bite permet un temps de travail approprié et un temps de prise court de seulement 60 secondes, ce qui permet aux interventions de se dérouler rapidement tout en améliorant le confort du patient.



Information relative aux commandes

N° d'article Informations sur le produit

Empreintes de position

71521	3M™ Imprint™ 4 Preliminary Penta™ (Refill) 2 pâtes base – 300 ml chacune, 2 catalyseurs – 60 ml chacun
71522	3M™ Imprint™ 4 Penta™ Super Quick Heavy 2 pâtes base – 300 ml chacune, 2 catalyseurs – 60 ml chacun
71523	Matériau d'empreinte primaire 3M™ Imprint™ 4 Preliminary Penta™ (pack économique) 6 pâtes base – 300 ml chacune, 6 catalyseurs – 60 ml chacun
71524	Matériau d'empreinte primaire ultra-rapide 3M™ Imprint™ 4 Penta™ (pack économique) 6 pâtes base – 300 ml chacune, 6 catalyseurs – 60 ml chacun
71527	3M™ Imprint™ 4 Preliminary Penta™ Cartridge pour 3M™ Pentamix™ 3
71528	3M™ Imprint™ 4 Preliminary Penta™ Super Quick Cartridge pour 3M™ Pentamix™ 3
71545	3M™ Universal Penta™ Cartridge pour 3M™ Pentamix™ 3
76994	3M™ Universal Penta™ Cartridge pour 3M™ Pentamix™ 2

Rétraction

56944	3M™ ARP Cap (Refill Pack) 25 capsules
56945	3M™ ARP Cap (Value Pack) 100 capsules

Seringage et mélange

71506	Seringue intra-orale 3M™ - verte Packs de 50 recharges
77871	3M™ Pentamix™ 3 230 V

Prise d'empreinte

71494	3M™ Imprint™ 4 Penta™ Heavy Intro Kit Le kit comprend : 1 pâte base de 300 ml ; 1 catalyseur de 60 ml ; 1 cartouche de matériau fluide de 50 ml ; 1 cartouche de matériau standard de 50 ml ; 1 cartouche 3M™ Penta™ ; 10 embouts mélangeurs rouges 3M™ Penta™ ; 5 seringues intra-orales 3M™ vertes ; 5 embouts mélangeurs jaunes ; 5 embouts intra-oraux jaunes ; 1 adhésif pour porte-empreinte VPS
71495	3M™ Imprint™ 4 Penta™ Super Quick Heavy Intro Kit Le kit comprend : 1 pâte base de 300 ml ; 1 catalyseur de 60 ml ; 1 cartouche de matériau fluide ultra-rapide de 50 ml ; 1 cartouche de matériau standard ultra-rapide de 50 ml ; 1 cartouche 3M™ Penta™ ; 10 embouts mélangeurs rouges 3M™ Penta™ ; 5 seringues intra-orales 3M™ vertes ; 5 embouts mélangeurs jaunes ; 5 embouts intra-oraux jaunes ; 1 adhésif pour porte-empreinte VPS
71496	Kit d'intro pour matériau d'empreinte putty 3M™ Imprint™ 4 Penta™ Le kit comprend : 1 pâte base de 300 ml ; 1 catalyseur de 60 ml ; 1 cartouche de matériau ultra-fluide 3M™ Imprint™ de 50 ml ; 1 cartouche de matériau standard 3M™ Imprint™ 4 de 50 ml ; 1 cartouche 3M™ Penta™ ; 10 embouts mélangeurs rouges 3M™ Penta™ ; 5 seringues intra-orales vertes 3M™ ; 5 embouts mélangeurs jaunes ; 5 embouts intra-oraux jaunes ; 1 adhésif pour porte-empreinte VPS
71497	Kit d'essai pour matériau d'empreinte lourd 3M™ Imprint™ 4 Penta™ Le kit comprend : 1 pâte base de 300 ml ; 1 catalyseur de 60 ml ; 1 cartouche de matériau fluide de 50 ml ; 10 embouts mélangeurs 3M™ Penta™ rouges ; 5 embouts mélangeurs jaunes ; 5 embouts intra-oraux jaunes



Département Soins Professionnels

3M France

1 Parvis de l'Innovation

CS 20203

95006 CERGY PONTOISE CEDEX

Tél. : 09 69 32 14 78

SAS au capital de 10 572 672 €

RCS Pontoise 542078555

https://www.3mfrance.fr/3M/fr_FR/dentisterie/

N° d'article Informations sur le produit

Recharge de matériaux lourds

71486	3M™ Imprint™ 4 Penta™ Putty Refill 2 pâtes base de 300 ml ; 2 catalyseurs de 60 ml
71484	3M™ Imprint™ 4 Penta™ Heavy Refill 2 pâtes base de 300 ml ; 2 catalyseurs de 60 ml
71485	3M™ Imprint™ 4 Penta™ Super Quick Heavy Refill 2 pâtes base de 300 ml ; 2 catalyseurs de 60 ml

Recharges de matériaux fluides

71491	3M™ Imprint™ 4 Super Quick Ultra-Light 4 cartouches de 50 ml ; 5 embouts mélangeurs 3M™ Garant™ – jaunes ; 5 seringues intra-orales 3M™ – vertes
71488	3M™ Imprint™ 4 Light 4 cartouches de 50 ml ; 5 embouts mélangeurs 3M™ Garant™ – jaunes ; 5 seringues intra-orales 3M™ – vertes
71487	3M™ Imprint™ 4 Regular 4 cartouches de 50 ml ; 5 embouts mélangeurs 3M™ Garant™ – jaunes ; 5 seringues intra-orales 3M™ – vertes
71490	3M™ Imprint™ 4 Super Quick Light 4 cartouches de 50 ml ; 5 embouts mélangeurs 3M™ Garant™ – jaunes ; 5 seringues intra-orales 3M™ – vertes
71489	3M™ Imprint™ 4 Super Quick Regular 4 cartouches de 50 ml ; 5 embouts mélangeurs 3M™ Garant™ – jaunes ; 5 seringues intra-orales 3M™ – vertes

Recharge des porte-empreintes

71615	Porte-empreinte 3M™ - mâchoire supérieure - taille S 10 pièces
71616	Porte-empreinte 3M™ - mâchoire supérieure - taille M 10 pièces
71617	Porte-empreinte 3M™ - mâchoire supérieure - taille L 10 pièces
71618	Porte-empreinte 3M™ - mâchoire inférieure - taille S 10 pièces
71619	Porte-empreinte 3M™ - mâchoire inférieure - taille M 10 pièces
71620	Porte-empreinte 3M™ - mâchoire inférieure - taille L 10 pièces

Enregistrement de l'occlusion

71529	3M™ Imprint™ 4 Bite Refill 2 cartouches de 50 ml chacune, 5 embouts mélangeurs verts Garant™, 5 embouts intra-oraux pour occlusion 3M™ Garant™
71460	3M™ Garant™ - embouts intra-oraux Bite Comprend 50 embouts intra-oraux pour occlusion

3M Science. Applied to Life., 3M, Garant, Impregum, Imprint, Penta, Pentamix et Protemp sont des marques déposées de 3M ou de 3M Deutschland GmbH. Toutes les autres marques déposées appartiennent à d'autres entreprises.

3M 2020. Tous droits réservés. 3M 1076. Mars 2020.