



Transformez votre façon de travailler

Injectez avec notre matériau de
restauration direct le plus résistant

**G-ænial® Universal
Injectable**



3M

Bienvenue dans le futur

G-ænia Universal Injectable est destiné à changer la donne en dentisterie restauratrice. Avec ses caractéristiques uniques, il transformera réellement votre façon de travailler.

Les dernières innovations technologiques de GC ont permis la création d'une nouvelle famille de composite injectable, avec une très **haute résistance**, une **polissabilité inégalée** et une **esthétique naturelle**.

Et vous serez étonné de voir à quel point il est **à la fois injectable et façonnable**. Il s'adapte parfaitement au plancher de la cavité, mais vous permet de réaliser forme et contour tout en l'injectant – car **G-ænia Universal Injectable** ne s'affaisse pas.

Cela vous permettra également d'économiser du temps et de l'argent, car le placement est beaucoup plus rapide et vous ne gaspillerez plus de matériau - vous n'utilisez que ce qui est nécessaire.

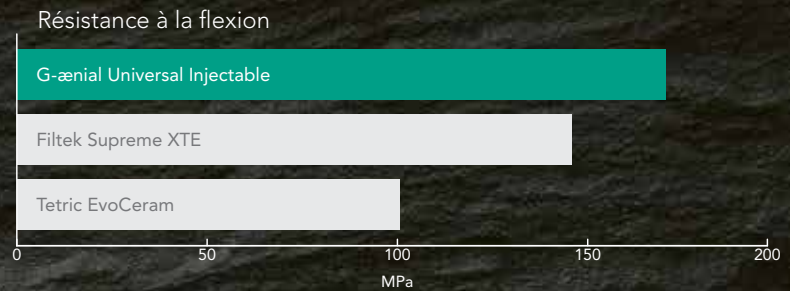
Essayez-le et adoptez l'avenir !
Vous ne reviendrez plus en arrière.



Très hautes
résistances
à la flexion
et à l'usure

A ce jour, le matériau de restauration direct le plus résistant*

Les dernières innovations technologiques sur les charges et leur traitement nous ont permis de développer un matériau injectable nettement plus résistant que la plupart des matériaux composites en pâte conventionnels. C'est un nouveau paradigme... penser qu'un composite avec une consistance injectable est en réalité votre meilleure option !



Filtek Supreme XTE & Tetric EvoCeram ne sont pas des marques GC.

3 étapes en 1 -
formez et
contourez
tout en injectant

Injecter, façonner et contourer... en un temps

Parce que **G-ænial Universal Injectable** ne s'affaisse pas, vous avez le contrôle total pour l'adapter, le modeler et le contourer lorsque vous l'injectez, pour des restaurations rapides et sans effort. Il s'adapte parfaitement au plancher de la cavité et vous permet de créer facilement des contours, des cuspides et même des parois proximales.



Polissabilité
inégalée avec
une belle
esthétique

Application
universelle pour
toutes les classes
de cavités

Mise en
place plus
rapide sans
gaspillage



Classe I



Classe II



Classe III



Classe IV



Classe V

3 technologies en 1

Charges ultra-fines

+

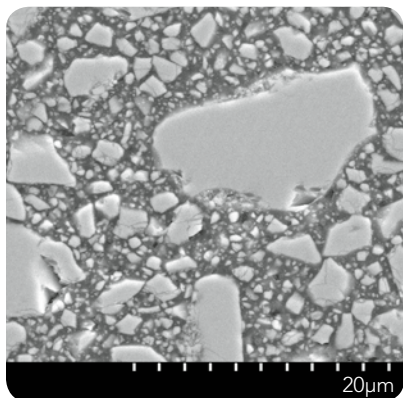
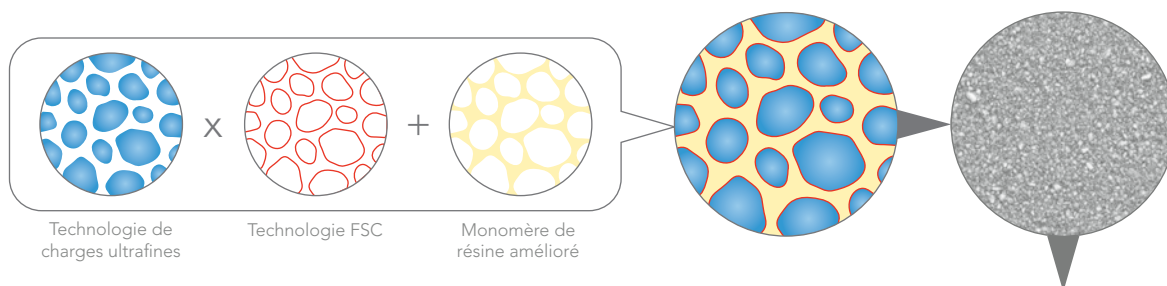
Recouvrement total au silane

+

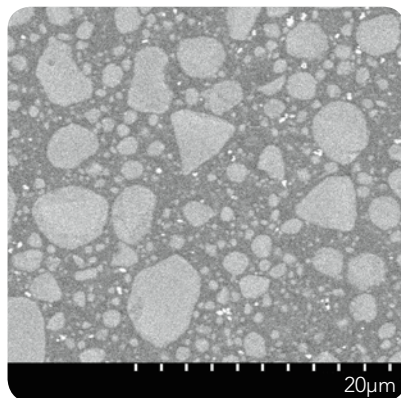
Monomère de résine amélioré

Leader mondial en matière d'innovation et de technologie

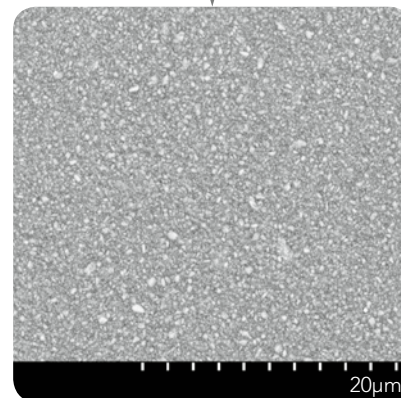
Notre dernière technologie de recouvrement total des charges de silane (FSC) permet de disperser de manière homogène et dense des charges ultra-fines de 150 nm dans la matrice de résine monomère améliorée, offrant une résistance, une durabilité et une résilience d'absorption d'énergie inégalées avec une radio-opacité élevée - 252% Al.



Micro Hybride – Contient des particules de verre et de nano-charges de différentes tailles



Nano composite – Contient des nano-grappes sphériques constituées de nano-charges de différentes tailles agglomérées



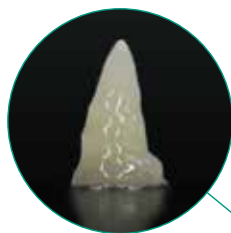
G-aërial Universal Injectable – Particules de verre ultra-fines de 150 nm dispersées de manière homogène

La conception innovante de la seringue permet une utilisation facile et sans affaissement

Grâce à l'extrusion sans effort, notre nouvelle seringue est un plaisir à utiliser - et les embouts flexibles facilitent la distribution précise.

Ni filament,
ni effondrement,
pas de stress

Embout flexible
pour une adaptation
supérieure à la cavité



Extrusion facile pour
un confort maximal

3 avantages en 1

Très haute
résistance



Intégrité
de surface
inégalée

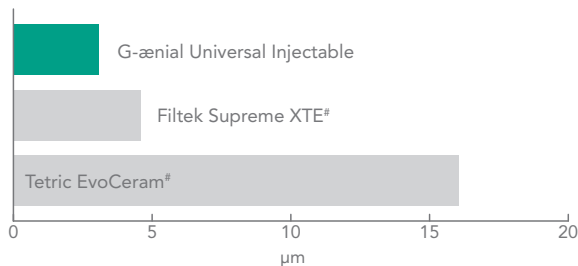


Esthétique à
long terme

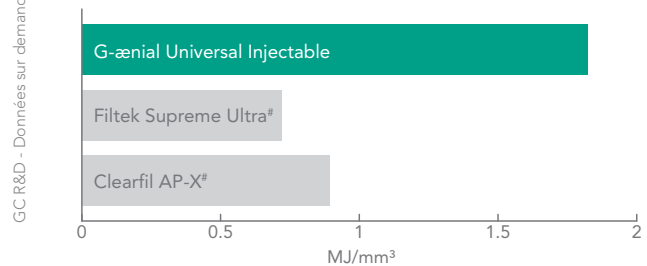
Résistances à la flexion et à l'usure supérieures, brillance inégalée

La structure haute densité de **G-ænial Universal Injectable** offre non seulement de très hautes résistances à la flexion et à l'usure, mais également une brillance sans égale, ainsi qu'une résistance élevée à la décoloration pour une esthétique de longue durée.

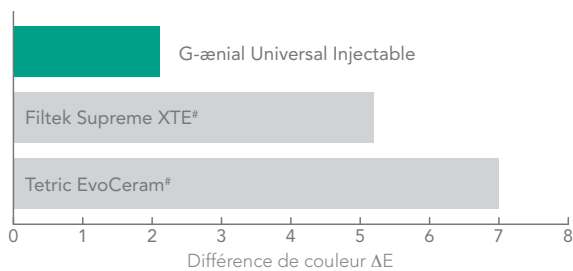
Usure 3 points



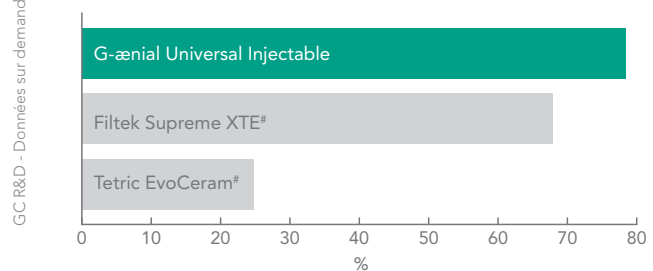
Résilience (dureté)



Décoloration (à 7 jours, solution de café à 2%)



Rétention de la brillance (Après usure de la brosse à dent - 12,000 cycles)



3 économies en 1

Gain de temps



Pas de
gaspillage

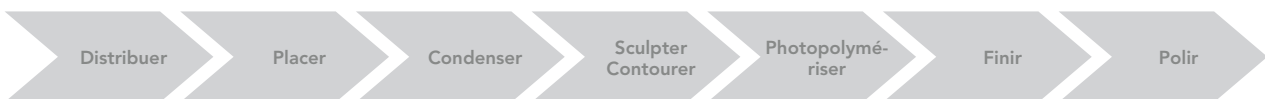


Moins
de stress

Gagnez du temps, économisez du matériau, économisez du stress

Avec beaucoup moins d'étapes qu'un composite conventionnel, le temps gagné pour les restaurations est considérable. **G-ænial Universal Injectable** élimine également le gaspillage. Vous n'utilisez que ce dont vous avez besoin ! Et comme sa consistance est idéale, le processus entier est plus facile et le résultat final moins stressant au quotidien.

Pâtes conventionnelles



G-ænial Universal Injectable



[#] Ne sont pas des marques de GC Corporation

* Interrelation among the handling, mechanical, and wear properties of the newly developed flowable resin composites. Imai et al. Journal of the Mechanical Behavior of Biomedical Materials 89 (2019) 72-80

Cas cliniques

Restauration de classe II



1. Retrait de l'ancienne restauration et élimination des caries



2. Les contres-dépouilles peuvent être facilement atteintes grâce aux embouts flexibles



3. Réaliser le mur proximal avec la teinte émail JE



4. Retirer la matrice sectionnelle après la réalisation du mur



5. Une procédure de classe I peut maintenant être suivie; la couche de dentine est créée avec une teinte A4



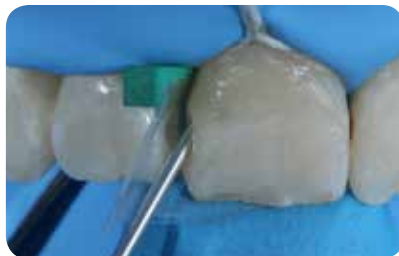
6. Situation finale après la finition et le polissage des marges

Dr Javier Tapia Guadix – Espagne

Restauration de classe III



1. Cavités initiales de classe III.



2. Injecter G-aenial Universal Injectable (A2).



3. Rappel, montrant une intégration parfaite.

Dr Ahmed Al-Jaff, Iraq

Gestion de l'usure précoce



1. Usure précoce évidente chez un patient de 40 ans nécessitant une approche conservatrice.



2. Les anciennes restaurations composites ont été retirées et les dents mordancées. Réalisation et restauration de la surface occlusale en utilisant la technique des dents alternées.



3. Restaurations finales avec la technique d'injection d'une seule teinte, teinte A1.

Dr Anthony Mak – Australie

Technique de modelage par injection



1. Modèle avec wax-up de la forme de la dent souhaitée.



2. Un porte-empreinte est rempli d'EXACLEAR.



3. La forme souhaitée est copiée. Le moule peut être facilement retiré du porte-empreinte et du modèle.



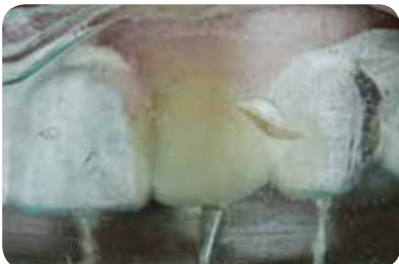
4. Des trous sont percés dans le moule EXACLEAR à travers lequel le composite sera injecté.



5. Mordançage de l'émail.



6. Application de l'adhésif (G-Premio BOND).



7. Injection du composite dans le moule. Ce processus est répété pour chaque dent.



8. Finition des marges vestibulaires et palatines.



9. Finition des marges approximales.



10. Polissage des restaurations en composite.



11. Résultat après le polissage.



12. Sourire après le traitement.

G-ænial® Universal Injectable de GC

Transformez votre façon de travailler



« Ce matériau s'adapte magnifiquement et il conserve la forme des cuspides sans effondrement »

« J'ai été surpris de voir à quel point il s'écoulait dans les restaurations profondes »

« Réduit considérablement le temps de réalisation de la restauration et le temps de finition »

Dental Advisor vol. 35No. 06 Nov/Dec 2018



Conditionnement :

Recharge seringue

1 seringue de 1.7g (1.0 ml),
10 embouts de distribution type aiguille, 1 capuchon protecteur de la lumière

Recharge embouts

30 embouts flexibles type aiguille



Teintes :

A1, A2, A3, A3.5, A4, B1, B2, CV, CVD, XBW, BW, AO1, AO2, AO3, JE, AE



GC EUROPE N.V.
Head Office
Researchpark
Haasrode-Leuven 1240
Interleuvenlaan 33
B-3001 Leuven
Tél. +32.16.74.10.00
Fax. +32.16.40.48.32
info.gce@gc.dental
http://www.gceurope.com

GC Europe NV
Benelux Sales Department
Researchpark
Haasrode-Leuven 1240
Interleuvenlaan 13
B-3001 Leuven
Tél. +32.16 74.18.60
info.benelux@gc.dental
http://benelux.gceurope.com

GC AUSTRIA GmbH
Swiss Office
Bergstrasse 31c
CH-8890 Flums
Tél. +41.81.734.02.70
Fax. +41.81.734.02.71
info.switzerland@gc.dental
http://switzerland.gceurope.com



Since 1921
Towards Century of Health