

L'esthétique ramenée
à l'essentiel



Essentia™
de GC

Ouvrez la porte à la
simplification

Suivez votre intuition

GC

Il n'y a pas plus simple?

Les restaurations esthétiques sont souvent associées à des procédures de stratification complexes. Après des années de développement **basé sur l'expérience des meilleurs cliniciens esthétiques**, GC présente maintenant un changement de paradigme en dentisterie de restauration, avec un **concept de teinte innovant et audacieux**. Essentia représente **l'essence pure de la stratification de composite**. Avec seulement sept seringues, vous avez désormais une solution esthétique parfaite pour toutes vos restaurations.

Abandon des conventions connues avec Essentia de GC



Prof. Marleen Peumans
(Belgique)

Les systèmes de teinte traditionnels reposent sur différentes teintes (couleurs), nommées A, B, C et D. Cependant, on sait que **l'émail et la dentine ont des caractéristiques différentes**, chacune contribuant à la perception de teinte finale des dents. En vous détachant des teintes traditionnelles monochromatiques et en vous **focalisant sur la reproduction des caractéristiques de l'émail et de la dentine**, vous pouvez obtenir un résultat bien plus naturel en seulement deux couches.

C'est ce que vous obtenez avec Essentia.

Les **trois teintes de dentine** varient en opacité & en intensité chromatique, tout comme la dentine naturelle change tout au long de la vie d'un patient. Elles sont **responsables de l'intensité de la teinte** de la restauration par couches.

Associés aux dentines, les **deux émaux** donnent de la **transparence** et un aspect vivant aux restaurations.

Dentine claire



Dentine moyenne



Dentine foncée



Émail clair



Émail foncé



Universal



Masking Liner



Chaque teinte d'Essentia est un mélange unique de caractéristiques d'application et de caractéristiques optiques

Dentine : assure l'adaptation de la teinte dans toutes les situations

Basées sur une composition micro-hybride, les teintes de dentine offriront la **réflexion et la dispersion de lumière idéales**, pour un mélange parfait.

Sa légère **viscosité facilite** l'application à la brosse ou à la spatule.

Émaux : apportent de la lumière aux restaurations

En étant plus translucides, les teintes d'émail donneront une touche vitale à vos restaurations. Vous serez surpris par la facilité du polissage en quelques étapes et **l'excellente rétention du brillant à long terme**.

L'application est légèrement **plus dense**, afin d'obtenir la dureté externe finale.

Universal : une mono-couche pour toutes vos restaurations petites et postérieures

Cette teinte est conçue pour **convenir** à toutes les situations où le stratification n'est pas nécessaire, telles que les cavités petites ou postérieures.

L'application est **légèrement plus malléable**, afin de faciliter l'application dans la zone postérieure..

Masking Liner : empêche les décolorations

Parce que les cavités profondes montrent souvent de fortes décolorations ou des taches, le Masking liner a été conçu pour masquer ces imperfections avec une couche **mince et opaque**.

L'application se fait par **injection**, afin d'atteindre même les endroits les plus profonds de la cavité.



LD

MD

DD



LE

DE



U



ML



Essentia rend les restaurations antérieures vivantes avec seulement deux teintes !

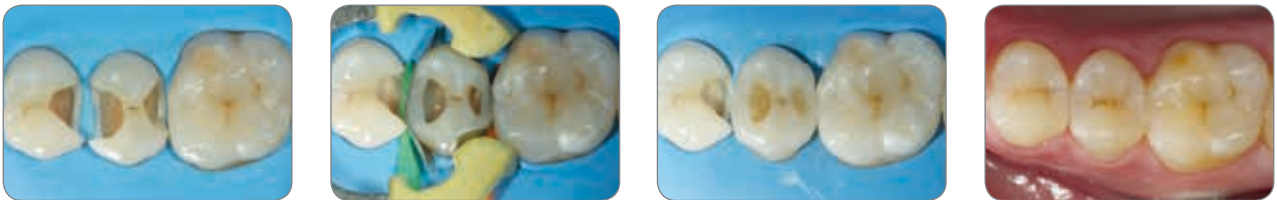


Cas clinique par Dr Javier Tapia Guadix (Espagne) & Prof Marleen Peumans (Belgique)

Dans ce cas antérieur complexe, **seulement deux teintes** (dentine moyenne et émail clair) ont **suffi à imiter parfaitement l'aspect naturel** des dents voisines et à donner un sourire éclatant à ce jeune patient adulte.



Essentia rend les restaurations postérieures plus naturelles sans effort supplémentaire



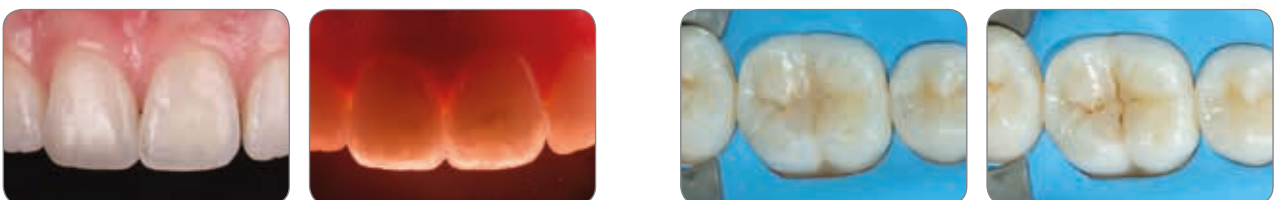
Cas clinique par Dr Javier Tapia Guadix (Espagne)

La plupart des cas postérieurs paraîtront parfaits, en utilisant la **dentine foncée très chromatique** avec **l'émail clair**, offrant une reconstitution **postérieure très naturelle**.



Avec Essentia, les cas plus complexes passent au niveau supérieur

Votre **choix en matière de restauration est encore plus large** avec les quatre modificateurs. Conçus pour **caractériser rapidement vos restaurations** : pour créer un effet de halo sur la bordure incisale avec le modificateur opalescent (gauche) ou pour caractériser les fissures dans la zone postérieure avec le modificateur rouge brun (droite).



Cas clinique par Dr Javier Tapia Guadix (Espagne)

Découvrez 6 options pour traiter tous vos cas cliniques

Zone antérieure : adaptez votre stratification à l'âge de votre patient

Pour les restaurations **blanchiment** ou **junior**, l'émail doit être blanc et opaque, alors que la dentine sera blanche. Dans ce cas, la dentine claire est associée à l'émail clair.

LD LE



En cas de **jeune** patient, une combinaison d'émail opaque et blanc avec plus de chrome dans la dentine est souhaitable. Ici, la dentine moyenne est recouverte d'émail clair.

MD LE



Dans les dents **adultes**, l'émail devient plus translucide avec une légère coloration, alors que la dentine reste en intensité chromatique moyenne.

MD DE



Pour les dents des **séniors**, la translucidité et l'intensité chromatique sont nécessaires dans la zone d'émail et la dentine devient beaucoup plus foncée et moins translucide. La combinaison parfaite est la combinaison de dentine foncée et d'émail foncé.

DD DE



Zone postérieure : stratification double naturelle ou restauration monocouche simple

Postérieur / Mono

Dans de nombreuses situations, l'utilisation d'une seule teinte sur les dents postérieures donnera déjà un résultat très esthétique si Universal est utilisé.

U



Postérieur / Duo

La dentine des dents postérieures apparaît généralement plus foncée, alors que l'émail garde une teinte plus blanchâtre. La dentine foncée est recouverte d'émail clair.

DD LE



Essentia : une restauration esthétique à stratification double et un inventaire de teintes réduit



Recharge de Seringue

- recharge de seringue de 2 ml avec touch cap : LD; MD; DD; LE; DE; U; OM
- seringue de 2 ml avec 20 embouts de distribution : ML
- seringue de 2,4 ml : BM; RBM; WM



Recharge Unitip

- Recharges de 15 unitips : LD; MD; DD; LE; DE; U

Seringue Starter Kit

- 7 seringues, 1 de chaque teinte : LD; MD; DD; LE; DE; U; ML
- 20 embouts de distribution
- Accessoires



Unitip Starter Kit

- 30 unitips (5 unitips, chacun en 6 teintes : LD; MD; DD; LE; DE; U)
- 1 seringue ML; 20 embouts de distribution
- Accessoires



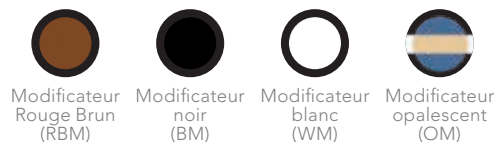
Kit modificateur

- 4 seringues : OM, BM, WM, RBM

Teintes Essentia :



Modificateurs Essentia :



GC EUROPE N.V.
 Head Office
 Researchpark
 Haasrode-Leuven 1240
 Interleuvenlaan 33
 B-3001 Leuven
 Tel. +32.16.74.10.00
 Fax. +32.16.40.48.32
 info.gce@gc.dental
<http://www.gceurope.com>

GC Europe NV
Benelux Sales Department
 Researchpark
 Haasrode-Leuven 1240
 Interleuvenlaan 13
 B-3001 Leuven
 Tel. +32.16 74.18.60
 info.benelux@gc.dental
<http://benelux.gceurope.com>

GC AUSTRIA GmbH
 Swiss Office
 Bergstrasse 31c
 CH-8890 Flums
 Tel. +41.81.734.02.70
 Fax. +41.81.734.02.71
 info.switzerland@gc.dental
<http://switzerland.gceurope.com>

