

Renforce et protège l'émail d'un simple coup de pinceau



MI Varnish
de GC,
l'émail fluide qui
traite les sensibilités
dentaires et
améliore leur
protection à
long terme

Efficace et pratique
tout simplement.

GC

Renforce et protège l'émail d'un simple coup de pinceau

GC lance MI Varnish, le tout dernier produit de son concept d'Intervention Minimale. Offrant une protection supérieure des surfaces de la dent, MI Varnish **fait bien plus** qu'un vernis fluoré classique. En plus d'une dose importante de fluorures, il fournit à la dent de **grandes quantités** de calcium et de phosphate grâce à sa formule brevetée, le **Recaldent™**. Ces minéraux bio-disponibles reminéralisent l'émail et diminuent la profondeur de certaines lésions carieuses amélares.

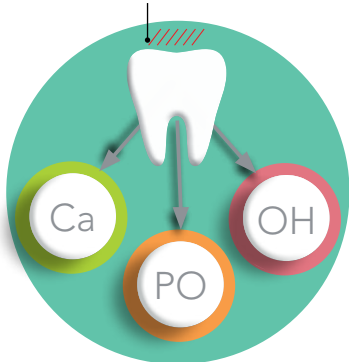
Comment fonctionne le MI Varnish ?

Grâce à la renommée mondiale du Recaldent™, MI Varnish donne aux patients une longueur d'avance en matière de protection carieuse.

Sans MI Varnish

Dans l'environnement acide de la bouche, les ions hydroxyde de calcium et phosphate disparaissent de la dent. La dent devient alors plus fragile et plus vulnérable.

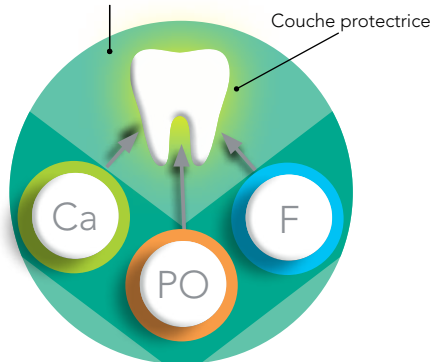
Salive, environnement oral acide



Avec MI Varnish

Fluor, calcium et phosphate se lient pour former une puissante protection. Son pH neutre de 6,6 améliore la résistance à l'acide de l'émail et inhibe la déminéralisation.

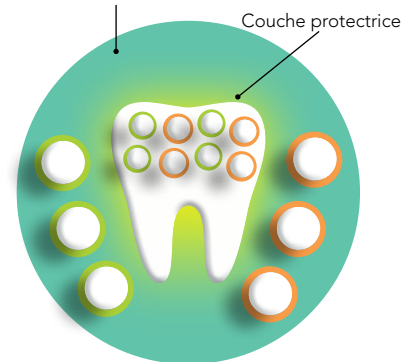
Salive, environnement oral neutre



Vernis avec un effet « dépôt »

Dans un environnement acide, calcium et fluor se dissolvent dans la couche protectrice. Le résultat : les dents ne sont plus directement attaquées par les acides.

Salive, environnement oral acide



Les vernis fluorés préviennent les sensibilités dans diverses situations cliniques :



Zones cervicales et limites de la couronne
Source: Prof. Ivana Miletic, Croatie



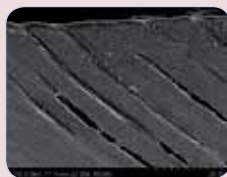
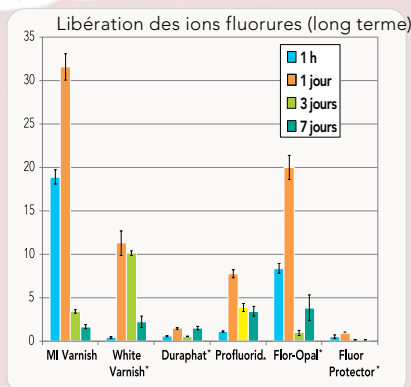
Nettoyage mécanique préventif (Npssd)
Source: Ivana Miletic



Usure occlusale
Source: José Zalba, Espagne



MIH
Source: Patricia Gatón, Espagne



- MI Varnish pénètre efficacement dans les tubulis dentinaires pour former un joint durable
- Son niveau initial élevé en fluor minimise les sensibilités et renforce l'émail

* N'est pas une marque déposée de GC Europe



- ✓ Une application simple sans préparation ou prophylaxie
- ✓ Procédure confortable et rapide en moins de 2 MINUTES

- ✓ Adhère rapidement au pinceau applicateur et s'écoule facilement dans les zones difficiles à atteindre
- ✓ Recouvre toutes les surfaces de la dent uniformément



- ✓ MI Varnish ne s'agglutine ni ne coagule lorsqu'il est exposé à la salive
- ✓ Une texture crémeuse et une épaisseur de film confortable, même lorsque plusieurs couches sont appliquées

- ✓ Disponible en deux arômes : fraise et menthe
- ✓ Goût agréable pour le patient



- ✓ Teinte neutre avec une translucidité naturelle
- ✓ Un vernis à peine visible sans changement de couleur après l'application

MI Varnish,
des bénéfices mutuels ?

MI Varnish est un élément à part entière du plan de traitement MI de GC.



GC propose aux praticiens tous les outils nécessaires pour gérer - sur mesure - un plan de traitement basé sur le concept de Minium Intervention passant par le diagnostic, la prévention et le traitement.

Alors que MI Varnish apporte un niveau de protection élevé et réduit les hypersensibilités au fauteuil, MI Paste Plus peut être utilisé comme traitement complémentaire à domicile par le patient pour renforcer les effets préventifs.



Au cabinet

Une application professionnelle du MI Varnish à appliquer selon les indications et les besoins du patient.



Chez soi

Une application quotidienne du Tooth Mousse et du MI Paste Plus apporte une protection carieuse et une reminéralisation continues.

Recaldent™ est utilisé sous licence de Recaldent™ Pty. Limited. Recaldent™ CPP-ACP est dérivé de la caséine de lait et ne doit pas être utilisé chez les patients présentant une allergie aux protéines de lait et /ou hydroxybenzoates.

Conditionnement

MI Varnish Intro pack			
900727	MI Varnish Intro pack, 10 unidoses MI Varnish (5 Fraises + 5 Menthe), 0.50 ml par unidose et 20 pinceaux		
MI Varnish recharge, 35 unidoses, 0.50 ml par unidose, et 50 pinceaux			
900728	Fraise	900729	Menthe
MI Varnish pack Clinic, 100 unidoses MI Varnish, 0.50 ml par unidose et 100 pinceaux			
900730	Fraise	900731	Menthe

GC MI Paste Plus					
900441	GC MI Paste Plus Pack Promotionnel Boite de 5 tubes, 40 g (35 ml) par tube, 1 parfum de chaque (Melon, Fraise, Tutti-Frutti, Menthe, Vanille)				
462614	GC MI Paste Plus, Pack de 10 assortis. Boite avec 10 tubes, 40 g (35 ml) par tube, 2 parfums de chaque (Fraise, Vanille, Tutti-Frutti, Menthe, Melon)				
GC MI Paste Plus, Pack de 10 Boite de 10 tubes, parfum unique, 40 g (35 ml) par tube					
462621	Menthe	462887	Melon	462889	Tutti Frutti
462886	Fraise	462888	Vanille		
Tooth Mousse					
890102	GC Tooth Mousse, Pack Promotionnel Boite de 5 tubes, 40 g (35 ml) par tube, 1 parfum de chaque (Melon, Fraise, Tutti-Frutti, Menthe, Vanille)				
462032	GC Tooth Mousse, Pack de 10 assortis. Boite avec 10 tubes, 40 g (35 ml) par tube, 2 parfums de chaque (Fraise, Vanille, Tutti-Frutti, Menthe, Melon)				
GC Tooth Mousse, Pack de 10 Boite de 10 tubes, parfum unique, 40 g (35 ml) par tube					
462520	Fraise	462522	Menthe	462270	Vanille
462521	Melon	462523	Tutti Frutti		

Dispositifs médicaux pour soins dentaires réservés aux professionnels de santé, non remboursés par la sécurité sociale.
Lire attentivement les instructions figurant dans la notice ou sur l'étiquetage avant toute utilisation.
Classe : IIa - Organisme certificateur : n°0086 - Distribués par GC France

GC EUROPE N.V.
Head Office
Researchpark
Haasrode-Leuven 1240
Interleuvenlaan 33
B-3001 Leuven
Tel. +32.16.74.10.00
Fax. +32.16.40.48.32
info.gce@gc.dental
http://www.gceurope.com

GC FRANCE s.a.s.
8 rue Benjamin Franklin
94370 Sucy en Brie Cedex
Tél. +33.1.49.80.37.91
Fax. +33.1.45.76.32.68
info.france@gc.dental
http://france.gceurope.com

