

LA NOUVELLE GÉNÉRATION D'INSTRUMENTS EN NiTi

HyFlex™ CM & EDM



Restez sur la bonne voie

 COLTENE

HyFlex™ EDM

Usinage par électroérosion

Les nouvelles limes HyFlex EDM sont les limes pour canaux radiculaires de 5ème génération. Les limes HyFlex EDM en NiTi ont des caractéristiques totalement nouvelles en raison de leur procédé de fabrication innovant reposant sur l'usinage par électroérosion. La forme de l'instrument est générée par l'application d'une différence de potentiel générant un arc électrique provoquant la fusion et l'évaporation contrôlée du métal.

Cela crée la surface unique des nouvelles limes en NiTi ; les limes HyFlex EDM sont ainsi plus solides et plus résistantes à la rupture. Cette association réellement unique de souplesse et de résistance à la rupture permet de réduire le nombre de limes nécessaires pour le nettoyage et la mise en forme pendant le traitement canalaire sans renoncer à la préservation de l'anatomie du canal radiculaire.

Tout comme les limes HyFlex CM, les limes HyFlex EDM sont dotées de l'effet de contrôle de la mémoire de forme du matériau (CM). Ses propriétés sont très semblables en termes de souplesse et de régénération.

- Une résistance à la rupture jusqu'à **700%** supérieure
- Surface plus solide
- Réduction du nombre de limes nécessaires pour la réussite du traitement

SÉQUENCE PAS À PAS

OPENER

(facultatif)
25 / .12

Création du glide path
10 / .05

Fichier de préparation
20 / .05

HyFlex™
OneFile
25 / ~

FINITION

(facultatif)
40 / .04
50 / .03
60 / .02

Cas cliniques

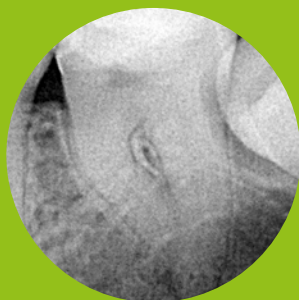
« Ces limes connaissent assurément leur chemin dans les canaux. Cela ne fait aucun doute. Je les adore ! »

Dr. Antonis Chaniotis



« Je suis ravi de vous dire que j'ai essayé la lime Hyflex EDM sur quelques molaires in vitro et in vivo (sur des patients) et j'en suis persuadé - elle est incroyable ! »

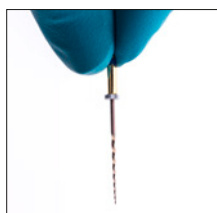
Dr. Eugenio Pedullà



Source : Dr Antonis Chaniotis

Source : Dr Eugenio Pedullà

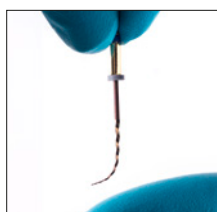
- Très souple
- Extrêmement résistant à la rupture
- Préparation canalaire centrée



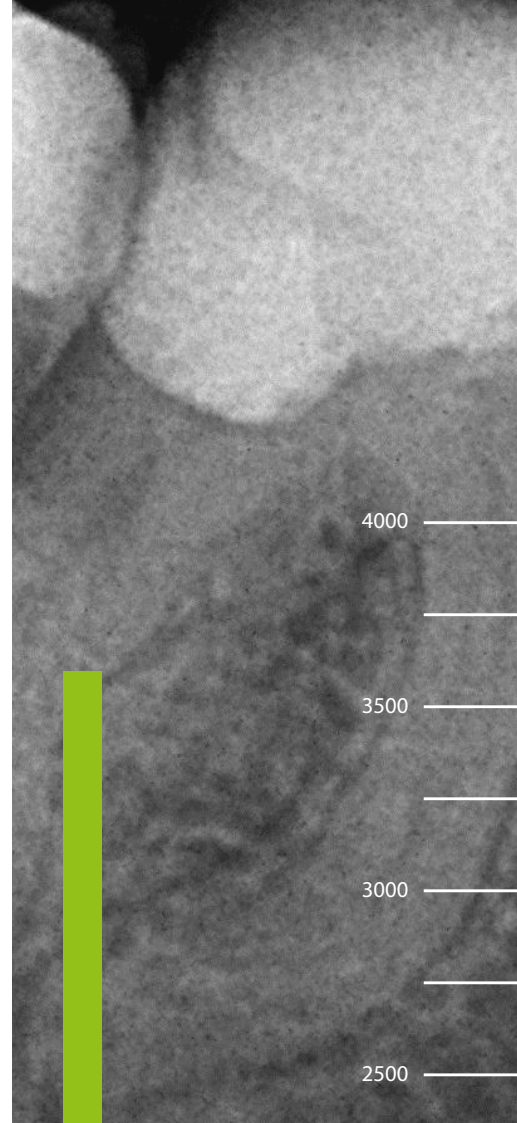
Les limes HyFlex sont fabriquées au moyen d'un procédé unique au cours duquel la phase cristallographique passe de l'austénite à la martensite à température ambiante contrairement aux limes en NiTi classiques, ce qui rend les limes extrêmement souples et résistantes à la rupture.



Grâce au contrôle de la mémoire de forme, les limes suivent toujours l'anatomie du canal, réduisant ainsi significativement le risque de création d'épaulements et de faux canaux ainsi que de transport canalaire. Tout comme les limes en acier inoxydable, les limes HyFlex peuvent être précurbées.



Cela représente un avantage crucial dans les canaux radiculaires extrêmement courbés pour éviter la création de butées.



Une résistance à la rupture jusqu'à 700 % supérieure

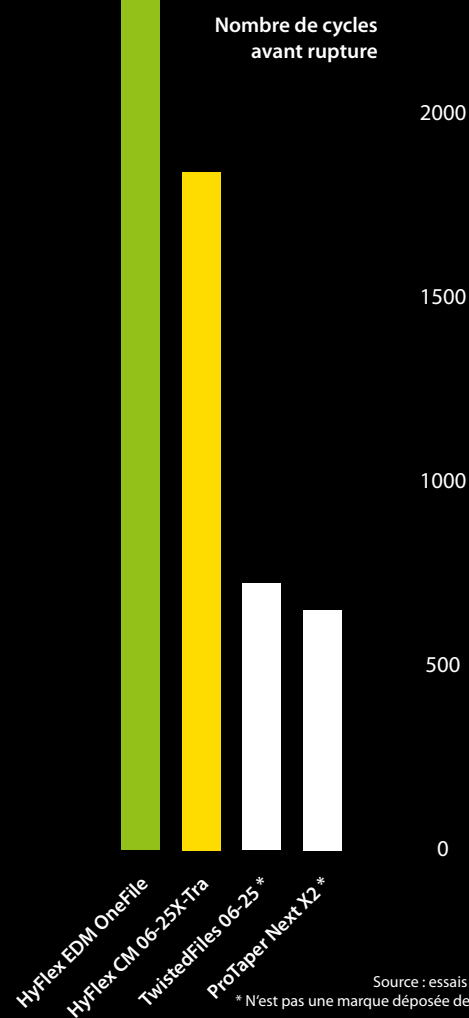
Les essais ont montré que les limes HyFlex en NiTi sont significativement plus résistantes à la fatigue cyclique que les limes en NiTi classiques. Avec les nouvelles limes HyFlex EDM en

NiTi, cet effet est augmenté de 300 à 700 %. Ce nouveau procédé d'usage par électroérosion procure un état de surface unique aux instruments qui les rend plus résistants à la rupture.

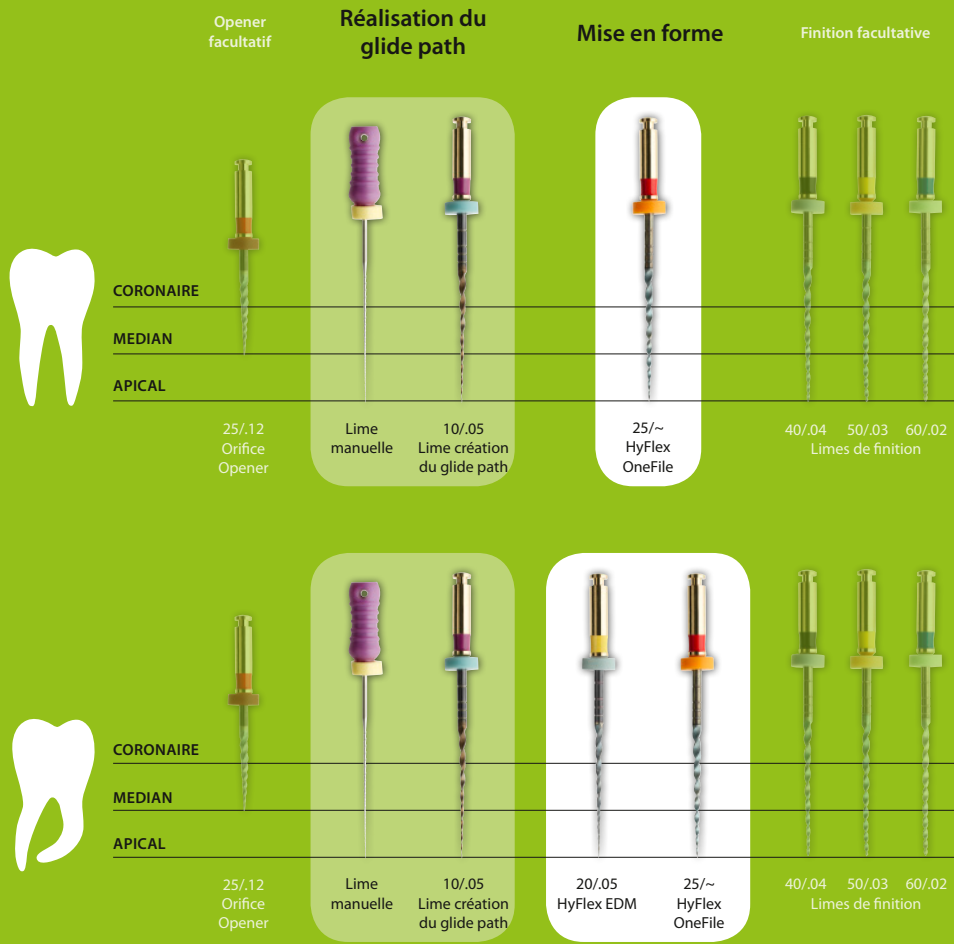
- Résistance à la rupture visible à l'œil nu
- Régénération par traitement thermique

Les limes HyFlex en NiTi ont une mémoire de forme intégrée. Les contraintes pendant la préparation sont évitées grâce à la modification de leur forme spiralée. Les limes reprennent leur forme après le traitement thermique. Un cycle d'autoclavage normal est suffisant pour leur rendre leur forme initiale et régénérer les structures cristallines ainsi que la résistance à la rupture.

Si la lime ne reprend pas sa forme initiale après le traitement thermique, elle est plastiquement déformée, ce qui accroît le risque de rupture. Ces limes ne doivent pas être utilisées après l'examen visuel. Le nombre d'utilisations, qui peut être déterminé par l'utilisateur par un contrôle visuel, est supérieur à celui des limes en NiTi classiques.



Source : essais internes /
* N'est pas une marque déposée de COLTENE

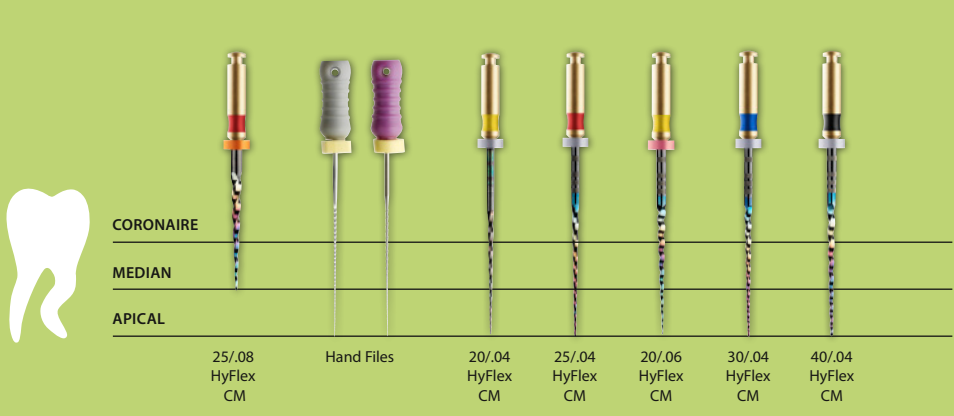


HyFlex™ EDM

Réduction du nombre d'instruments

Selon la situation clinique uniquement 2 ou 3 limes HyFlex EDM sont nécessaires au traitement, notamment dans les canaux droits et larges.

Toutes les limes HyFlex EDM en NiTi peuvent être utilisées à 400 tr/min. et avec un couple pouvant aller jusqu'à 2,5 Ncm, à l'exception des limes du "glide path" qui peuvent être utilisées à 300 tr/min et avec un couple pouvant aller jusqu'à 1,8 Ncm.



HyFlex™ CM

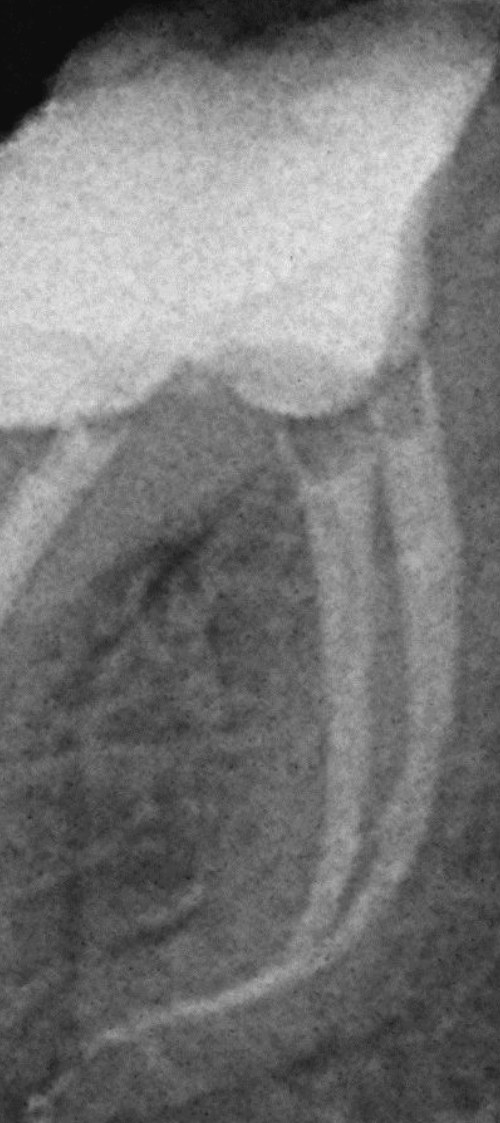
Technique en longueur unique

La technique "single length", dans laquelle toutes les limes sont utilisées - sauf la lime courte pour évaser l'orifice - jusqu'à la longueur de travail, permet une préparation anatomiquement précise avec les limes HyFlex CM.

Une fois encore, toutes les limes peuvent être utilisées, à l'exception de la lime pour création d'orifice, jusqu'à la longueur utile [500 tr/min, 2,5 Ncm (25 mNm)].

Régénération par traitement thermique





HyFlex™ GPF

Lime pour pré-élargissement



Les limes HyFlex GPF garantissent l'obtention d'un pré élargissement de forme optimale grâce au contrôle de la mémoire de forme. Elles se caractérisent par une longue durée de vie et une résistance élevée à la rupture.

Malgré l'extrême souplesse qui permet aux limes de suivre des anatomies inhabituelles, les instruments pour la création du glide path HyFlex sont très faciles à utiliser et garantissent un traitement sans danger.

HyFlex™

Kit d'introduction Compact



Le kit d'introduction compact HyFlex CM est un choix optimal pour initier un traitement endodontique réussi. Dans ce kit compact, les limes HyFlex CM Sequence sont organisées pour utiliser la technique en longueur unique de manière à réduire l'espace de rangement et avec des pointes de gutta-percha conçues spécialement pour le système. Le kit permet un accès

optimal à la gamme de produits de haute qualité COLTENE ENDO. Dans un petit kit de démarrage, le kit d'introduction compact HyFlex EDM inclut 4 limes de taille différente avec lesquelles il est possible d'exécuter, notamment dans les canaux droits, le traitement très simplement jusqu'à la taille ISO 40. Comme toutes les limes HyFlex en NiTi, les limes HyFlex EDM

Kit d'introduction HyFlex CM :

- 1 × Support HyFlex
- 1 × Lime HyFlex CM en NiTi
Réassort Sequence 25 mm
- 1 × Lot de pointes de gutta-percha
ROEKO Conicité supérieure 0.04,
Assortiment 20-45

Kit d'introduction HyFlex EDM :

- 1 × Support HyFlex
- 1 × Kit de mise en forme plus simple
HyFlex EDM + lime de finition
40/04
- 1 × lot de pointes de gutta-percha
ROEKO Conicité supérieure 0.04,
Assortiment 20-45

sont livrées stériles. Avec le support HyFlex pratique et les pointes de gutta-percha à conicité supérieure aux bonnes dimensions, le traitement peut être initié immédiatement.

HyFlex™

Instruments NiTi & Accessoires

STÉRILES

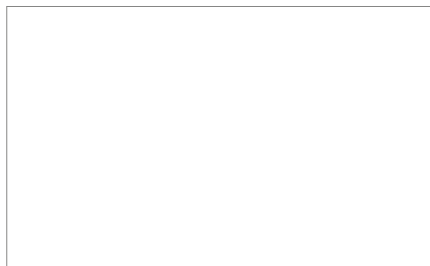


Coltène/Wahledent AG
Feldwiesenstrasse 20
9450 Altstätten/Switzerland
T +41 71 757 53 00
F +41 71 757 53 01
info.ch@coltene.com

Coltène/Wahledent S.a.r.l.
Synergie Park
3 avenue Louis Néel
59260 Lezennes/France
T +33 320 64 64 00
F +33 320 64 64 03
info.fr@coltene.com

Coltène/Wahledent GmbH + Co. KG
Raiffeisenstraße 30
89129 Langenau/Germany
T +49 7345 805 0
F +49 7345 805 201
info.de@coltene.com

© COLTENE – www.coltene.com



COLTENE

HyFlex GPF Sequence				
Contenu	25 mm			
2 unités 15/01; 2 unités 15/02; 2 unités 20/02	60018753			
Réassorts de limes HyFlex CM en NiTi, 6 unités				
Taille / Conicité	19 mm	21 mm	25 mm	31 mm
25/08	60011048			
15/04		60011049	60011065	60018284
20/04		60011050	60011066	60018285
25/04		60011052	60011067	60018286
30/04		60011053	60011068	60018287
35/04		60011054	60011069	
40/04		60011055	60011070	60018288
45/04		60011056	60011071	
50/04		60011057	60011072	60018289
60/04		60011058	60011073	60018290
20/06		60011059	60011074	60018291
25/06		60011060	60011075	
20/06, X-tra spirales		60018699	60018700	60018701
25/06, X-tra spirales		60018702	60018703	60018704
30/06		60011061	60011076	60018292
35/06		60011062	60011077	
40/06		60011063	60011078	60018293
Lime en NiTi HyFlex CM Sequence longueur unique				
Contenu / Tailles	21 mm	25 mm	31 mm	
20/04; 25/04; 30/04; 40/04; 20/06; 25/08 19 mm	60011064	6001 1079	6001 8294	
Lime en NiTi HyFlex CM Sequence corono-apicale				
Contenu / Tailles	21 mm	25 mm	31 mm	
S (25/08 19 mm; 35/04; 30/04; 25/04; 20/04; 15/04)	60018689	60018692	60018695	
M (25/08 19 mm; 60/04; 50/04; 45/04; 40/04; 35/04)	60018690	60018693	60018696	
L (25/08 19 mm; 40/06; 35/06; 30/06; 25/06; 20/06)	60018691	60018694	60018697	
Kits d'introduction HyFlex				
Kit d'introduction HyFlex CM Premium (2 unités Support, 2 unités Sequence 21 mm, 2 unités Sequence 25 mm, ROEKO GP Cône plus large)				60019533
Kit d'introduction compact HyFlex CM (support, Sequence 25 mm, ROEKO GP Cône plus large)				60018786
Kit d'introduction compact HyFlex EDM (support, Kit de mise en forme HyFlex EDM + lime de finition 40/04, ROEKO GP Cône plus large)				60019660
Endo Highlight Kit				
1 x Kit de mise en forme simple HyFlex EDM (10/05, 25/~, 25/12), 1 x ROEKO GuttaFlow bioseal 2,5 ml, 1 x ROEKO Guttapercha Points HyFlex EDM OneFile 25)				60022033
Limes HyFlex EDM en NiTi Sequences				
Contenu / Tailles	21 mm	25 mm		
Kit de mise en forme simple 10/05; 25/~; 25/12 15 mm	60022267	60019363		
Kit de mise en forme moyen 10/05; 20/05; 25/~	60022277	60022278		
Kit de finition 40/04; 50/03; 60/02	60022268	60019364		
Réassorts de limes HyFlex EDM en NiTi, 3 unités				
Taille / Conicité	15 mm	21 mm	25 mm	
Lime Orifice Opener 25/12	60019596			
Lime pour création d'axe d'alignement apical 10/05	60022269	60019594		
Fichier de préparation 20/05	60022275	60022276		
HyFlex OneFile 25/~	60022270	60019595		
Lime de finition 40/04	60022271	60019597		
Lime de finition 50/03	60022272	60019598		
Lime de finition 60/02	60022274	60019599		
Accessoires HyFlex				
Article	Contenu			
Manuel de procédure endodontique	1 unité			60011083
Séquenceur	1 unité			60018783
Lot de blocs d'exercice endodontique	3 blocs acryliques			60011085
Pièce à main sans fil CanalPro				
			EU	UK
Kit complet CanalPro CL (sans raccord pour localisateur d'apex) (Pièce à main motorisée, chargeur, contre-angle)	60011035			60011036
Kit complet CanalPro CL (avec raccord pour localisateur d'apex) (Pièce à main motorisée, chargeur, contre-angle AL)	60014050			
Kit complet CanalPro CL2 (pièce à main motorisée, chargeur, contre-angle)	60019362			