

Développé pour
relever
tous vos défis adhésifs.
Conçu pour durer



G-CEM
LinkForce™
de GC

Colle composite
à prise duale pour
toutes les indications,
tous les substrats

GC

G-CEM LinkForce de GC



À la recherche d'une solution de collage standardisée ?

Différents types de restaurations ... Différents types de substrats ... Tout cela devient bien compliqué !

Inlays/onlays, overlays, facettes pelliculaires et facettes occlusales ou prothèses réalisées par CFAO, aujourd'hui, le choix entre les différents types de restaurations est vaste. Si l'on y ajoute l'introduction de nouvelles matières telles que la zircone, le disilicate de lithium et les céramiques hybrides, la maîtrise de toutes les techniques d'assemblage adaptées à toutes les indications est devenue un défi de taille.

Existe-t-il une solution efficace à toutes les situations ?

Imaginez une formule universelle qui offre des résultats prévisibles et vous permette de travailler de manière standardisée. Si c'est là ce que vous cherchez, n'allez pas plus loin. GC a conçu pour vous une colle composite duale universelle qui vous garantit une liaison exceptionnelle avec tous les substrats – dans tous les cas et sans aucun compromis de qualité.

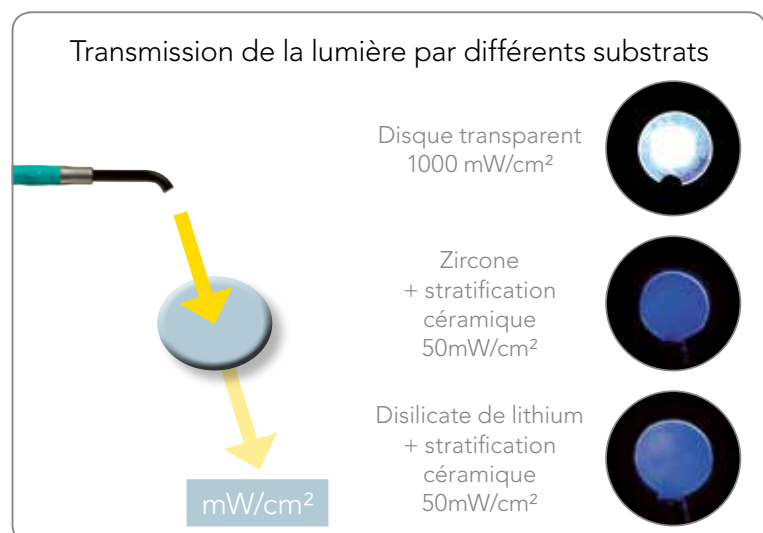
G-CEM LinkForce de GC - la solution puissante et universelle pour tous vos collages

Un système, trois produits :
il n'en faut pas plus pour assurer la puissance d'adhésion dans toutes les situations



L'adhésion élevée du G-CEM LinkForce en mode chémo-polymérisable vous donne l'assurance d'une adhésion parfaite et une confiance absolue.

Le saviez-vous ? Selon le type de matériau de restauration prothétique, seul un faible pourcentage de lumière est transmis à travers vos restaurations. Puisqu'il est difficile de s'en remettre entièrement à la photo-polymérisation, G-CEM LinkForce a été conçu pour garantir une adhésion parfaite, même en mode « chémo ».



Une performance sur laquelle vous pouvez

G-Premio BOND

adhère à TOUTES les préparations, sans aucun compromis

Photos du Dr V. Nita, Roumanie



Liaison avec toutes les préparations

Même lorsque la préparation comporte une reconstitution corono-radicaire composite ou un ancrage métallique, les trois monomères fonctionnels du G-Premio BOND garantissent la fiabilité de l'adhésion.



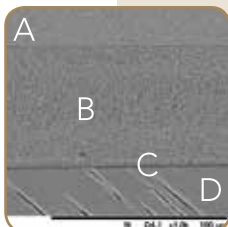
Trois choix de mode de mordantage

G-Premio BOND peut être utilisé dans tous les modes de mordantage (automordantage, mordantage sélectif et mordantage total) et n'entraîne pratiquement aucune sensibilité post-opératoire.



Facilité d'application de l'adhésif

Grâce à sa viscosité et à sa mouillabilité, G-Premio BOND s'applique aisément et uniformément.



Protocole de séchage simple et 3 µm d'épaisseur de film

Un séchage de cinq secondes à une pression d'air maximale suffit pour obtenir un film d'une épaisseur minimale de 3 µm, ce qui garantit une parfaite adaptation prothétique.

Image au microscope électronique à balayage d'une restauration par CERASMART (A) collée sur la dentine (D) au moyen de G-Premio BOND (C) G-CEM LinkForce (B)
Source : GC R&D, Japon



Le choix de photopolymériser l'adhésif - ou pas

La **photopolymérisation** de l'adhésif garantit un contrôle immédiat de la polymérisation et réduit le nombre d'étapes de la procédure.

La **polymérisation duale** (en mélange avec l'activateur « G-Premio BOND DCA ») garantit une polymérisation fiable de la couche adhésive, par exemple pour un collage de tenon.



4-MET

adhère à l'émail et à la dentine

MDP

adhère à l'émail, à la dentine, aux reconstitutions corono-radicales en résine et en métaux non précieux

MDTP

adhère aux métaux précieux



G-Multi Primer

assure une liaison stable avec TOUTES les restaurations prothétiques



Un promoteur d'adhésion pour tous les substrats

G-Multi Primer fait appel à trois agents chimiques différents pour garantir une adhésion parfaite dans toutes les situations. L'ajout de silane au promoteur d'adhésion mais pas à l'adhésif assure la stabilité d'adhésion.



Silane

adhère aux vitrocéramiques, aux céramiques hybrides et aux composites.

MDP

adhère à la zircono, à l'alumine et aux métaux non précieux.

MDTP

adhère aux métaux précieux.

compter à chacune des étapes du collage

G-CEM LinkForce

garantit la puissance d'adhésion dans TOUTES les indications



Le bon choix de teinte pour chaque utilisation

Après avoir fait votre choix parmi les quatre teintes disponibles, vous découvrirez la simplicité d'application directe sur la restauration au moyen de la cartouche automélangeuse ou dans le canal radiculaire au moyen d'un embout coudé.



Ajustage et garantie d'une parfaite adaptation

La mouillabilité et la viscosité optimales assurent une répartition uniforme de colle. L'épaisseur de film de 4 µm vous assure en outre un ajustage irréprochable de l'élément prothétique sur la préparation.



Retrait aisé des excès

La possibilité de photopolymériser instantanément tout excès en 1 ou 2 secondes en facilite le retrait.



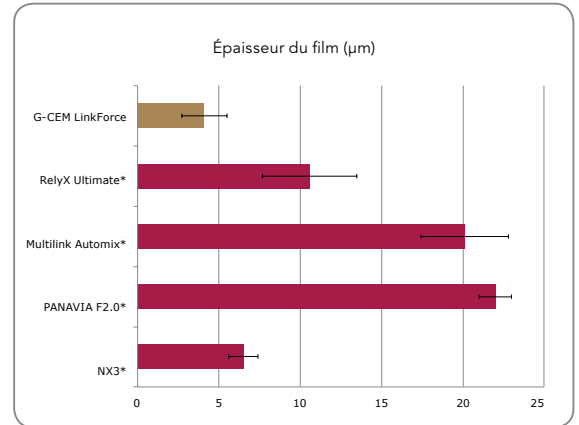
Polymérisation efficace en mode chémopolymérisation et en mode photopolymérisation

La proportion idéale des initiateurs garantit la polymérisation, même lorsque la lumière ne peut pas traverser la restauration.

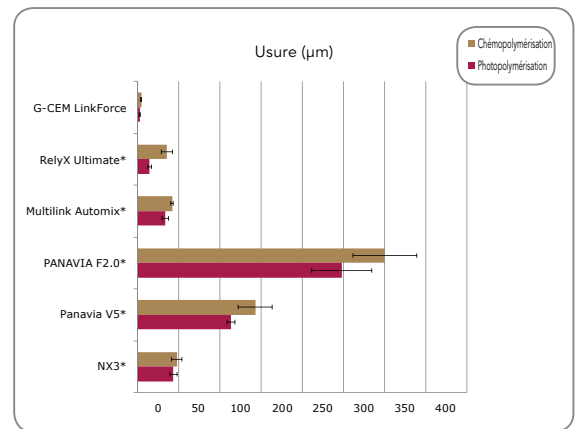


Aptitude au polissage et résistance à l'usure exceptionnelles

L'utilisation de charges ultrafines en dispersion homogène et en concentration élevée confère une résistance à l'usure exceptionnelle, même lorsque les limites marginales sont situées sur les faces occlusales.

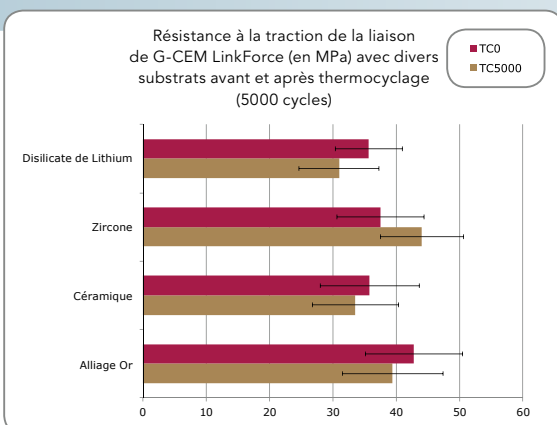


Source : GC R&D, Japon, 2015



Source : GC R&D, Japon, 2015

* ne sont pas des marques de GC Europe



Source : GC R&D, Japon, 2015

GC a mobilisé sa longue expérience du domaine des promoteurs d'adhésion pour développer G-Multi Primer. Le produit offre non seulement la puissance d'adhésion sur tous les substrats (même les alliages précieux) mais aussi la stabilité de l'adhésion dans le temps.

Quelles caractéristiques importantes attendez-vous lorsque....



Vous cherchez un moyen de **maîtriser tous vos défis de travaux de prothèses fixées ?**

- Une **procédure standardisée** pour les cas les plus courants ?
- Une **liaison efficace** non seulement avec les dents naturelles mais aussi avec les reconstitutions corono-radicaux et les piliers en métal ?
- La **possibilité de mordancer ou de ne pas mordancer**, pratiquement sans aucune sensibilité postopératoire ?
- Un **promoteur d'adhésion** universel qui adhère à toutes les surfaces, des céramiques aux métaux précieux ?



À la recherche du **partenaire idéal pour vos facettes ?**

- La **facilité de positionnement** et de retrait de tout excès ?
- Une **photopolymérisation efficace** de l'adhésif et du ciment ?
- Une **palette de teintes adaptée à toutes les situations**, des préparations dyschromiques aux traitements de blanchiment ?
 - Une gamme de **try-in-paste** (pâtes d'essai correspondantes) pour confirmer le choix de la teinte ?
- Un effet **fluorescent** pour parfaire le résultat esthétique final ?



À la recherche de la **solution idéale pour le scellement de tenons ?**

- La **possibilité de mordancer la dentine** dans les canaux profonds ?
- Une **polymérisation parfaite** de l'adhésif lors du mélange avec l'activateur de polymérisation duale dans les canaux sombres ?
 - Une faible viscosité pour une **insertion idéale des tenons** ?
- Un **excellent mode chéropolymérisable** de la pâte pour une force de liaison permanente ?



À la recherche de la **meilleure approche pour vos restaurations par inlays, onlays et overlays ?**

- Une **tenue sûre**, même sur les préparations non rétentes ?
- Une **polymérisation efficace**, même sous des restaurations opaques ?
- Une stabilité marginale et une **résistance à l'usure** au niveau des limites occlusales ?
- Un matériau parfaitement adapté à toutes les **restaurations réalisées par CFAO**, dont les céramiques hybrides telles que CERASMART™ ?

Vous pouvez compter sur
G-CEM LinkForce
 dans tous les cas cliniques,
 quelle que soit l'indication
 et quel que soit le type de substrat.

G-CEM LinkForce

Une colle composite duale puissante et universelle au bout de vos doigts !

Quatre teintes différentes et leurs « try-in-paste » correspondantes pour répondre à tous vos besoins esthétiques



Translucide
(translucide clair)
Idéal pour préserver la teinte originale des restaurations extrêmement fines



A2
(A2 translucide)
La référence pour le collage de la plupart de vos éléments prothétiques



Opaque
(opaque universel)
Pour masquer les substrats dyschromiques si nécessaire



Blanchiment
(opaque pour blanchiment)
Idéal pour augmenter l'opacité et la clarté des restaurations ultra-blanches

Conditionnements disponibles

System Kit

- G-CEM LinkForce A2, G-CEM LinkForce translucide, G-Premio BOND, G-Premio BOND DCA, G-Multi Primer, G-CEM LinkForce - pâtes d'essai (A2 & translucide), GC Etchant, accessoires

Starter Kits

- G-CEM LinkForce A2, G-Premio BOND, G-Multi Primer, accessoires
- G-CEM LinkForce translucide, G-Premio BOND, G-Multi Primer, accessoires

Recharges

- Seringue 8,7 g (translucide / A2 / opaque / blanchiment)
- Pâte d'essai 1 g (translucide / A2 / opaque / blanchiment)
- G-Premio BOND, 5 ml
- G-Premio BOND DCA, 3 ml
- G-Multi Primer, 5 ml



GC EUROPE N.V.
Head Office
Researchpark
Haasrode-Leuven 1240
Interleuvenlaan 33
B-3001 Leuven
Tel. +32.16.74.10.00
Fax. +32.16.40.48.32
info.gce@gc.dental
<http://www.gceurope.com>

GC Europe NV
Benelux Sales Department
Researchpark
Haasrode-Leuven 1240
Interleuvenlaan 13
B-3001 Leuven
Tel. +32.16 74.18.60
info.benelux@gc.dental
<http://benelux.gceurope.com>

GC AUSTRIA GmbH
Swiss Office
Bergstrasse 31c
CH-8890 Flums
Tel. +41.81.734.02.70
Fax. +41.81.734.02.71
info.switzerland@gc.dental
<http://switzerland.gceurope.com>

