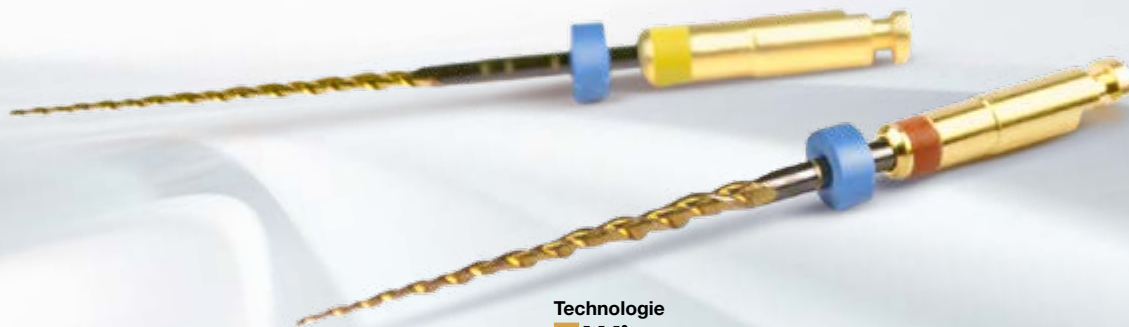


MISE EN FORME CANALAIRE

MicroMega

2Shape

Two files to shape*



Technologie
T.Wire

**2 limes de mise en forme*

 **COLTENE**

2Shape

Innovation

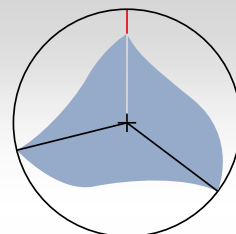
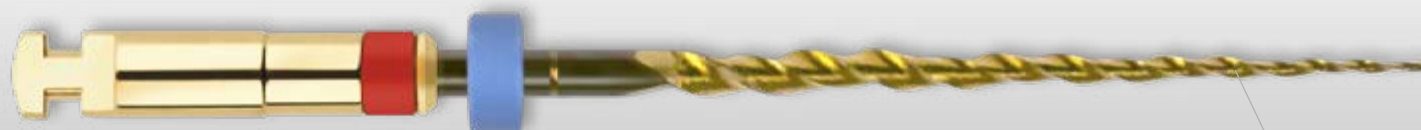
Technologie
T.Wire

TS1



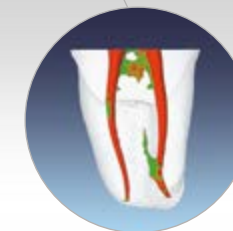
- Plus de résistance à la fatigue cyclique
- Flexibilité accrue

TS2



Innovation

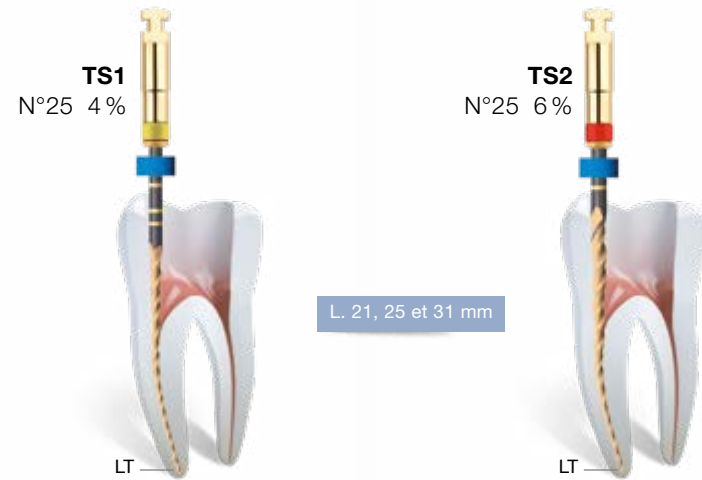
Nouvelle section
dissymétrique



Respect de
la trajectoire
canaulaire initiale

L'endodontie simplifiée

Séquence intuitive de 2 instruments de mise en forme en rotation continue.



Dynamique instrumentale TS1 et TS2

- Mouvement de descente progressif en trois vagues avec appui pariétal de remontée.
- Introduire l'instrument en rotation jusqu'à la rencontre d'une résistance. Effectuer un mouvement de brossage pariétal au contact de la résistance pour libérer les contraintes primaires. Retirer la lime, nettoyer les spires, irriguer avant de poursuivre la progression.

2Shape est adapté pour traiter la totalité des dents* rencontrées dans la pratique quotidienne des chirurgiens-dentistes.

**excepté les aberrations anatomiques rares*

LT : longueur de travail

L'endodontie sécurisée

Innovation

Traitement thermique, exclusivité Micro-Mega

Technologie **T.Wire**

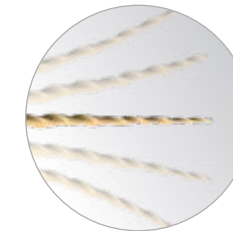
✓ Augmentation de la résistance à la fracture

2Shape Sans traitement thermique

2Shape Avec traitement thermique

Jusqu'à **+40%** * de résistance à la fatigue cyclique

✓ Gain de flexibilité



T.Wire

- Meilleure négociation des courbures.
- Maintient l'élasticité du Nickel-Titane.

** Données de recherche et développement*

L'endodontie efficace

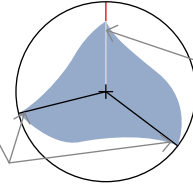
Micro-Mega dévoile sa dernière génération de section en triple hélice : le compromis parfait entre efficacité de coupe et remontée des débris.

Innovation

Nouvelle section dissymétrique

2 arêtes principales

- Apportent une excellente efficacité de coupe



1 arête secondaire

- Améliore la remontée des débris
- Réduit les contraintes sur la lime



La section dissymétrique :

- Réduit le risque de fracture instrumentale¹
- Augmente l'efficacité du brossage en appui pariétal pour un nettoyage sélectif efficace²



Remontée des débris

La séquence 2Shape permet une meilleure élimination des débris en suspension grâce à l'arête secondaire.



Respect de la trajectoire canalaire initiale et amélioration du nettoyage pariétal

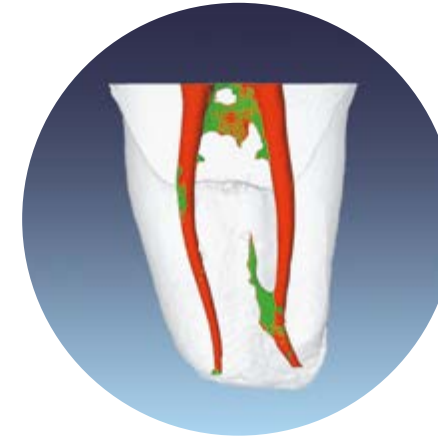


Image superposée d'une molaire mandibulaire dont la racine mésiale a été mise en forme avec la séquence 2Shape (TS1 & TS2).



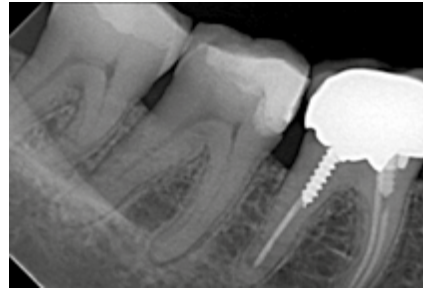
Références bibliographiques

1. *Effect of Asymmetry on the Behavior of Prototype Rotary Triple Helix Root Canal Instruments.*
Franck Diemer, Jérôme Michetti, Jean-Philippe Mallet and Robert Piquet.
J Endod – 2013

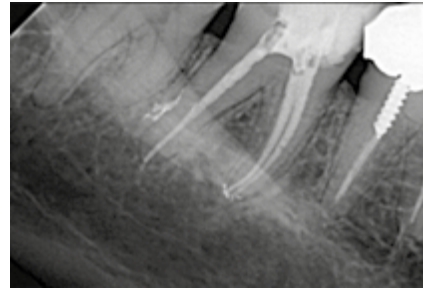
2. *The Influence of Brushing Motion on the Cutting Behavior of 3 Reciprocating Files in Oval-shaped Canals.*
Shereen Alattar, DDS, DESE, Walid Nehme, DCD, DESE, Franck Diemer, DDS, MS, PhD, and Alfred Naaman, DDS, MSc, PhD.
J Endod – 2015 May

Cas cliniques

Pr. Franck Diemer, France



Radiographie préopératoire d'une 47 nécrosée d'un patient ayant subi la mise en place d'une reconstitution coronaire (CVI + composite) 6 mois auparavant.



Radiographie postopératoire après mise en forme avec 2Shape et une finition apicale avec F40 puis obturation en technique thermomécanique pure avec Revo Condensor.

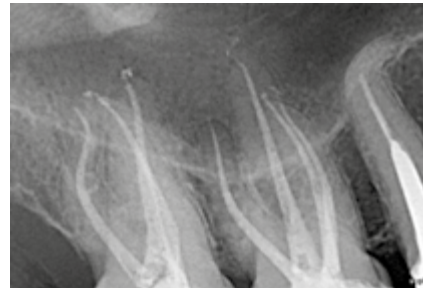


Obturation du canal accessoire au milieu de la racine distale et du delta apical de la racine mésiale.

Pr. Walid Nehme, Liban

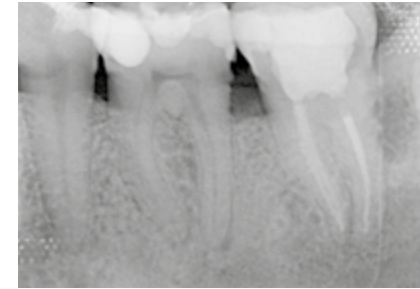


Radiographie préopératoire d'une 16 et 17, atteintes de caries profondes, en pulpite aiguë. Ces deux molaires ont été mises en forme avec la séquence 2Shape. La finition apicale des canaux palatins a été réalisée avec F35.

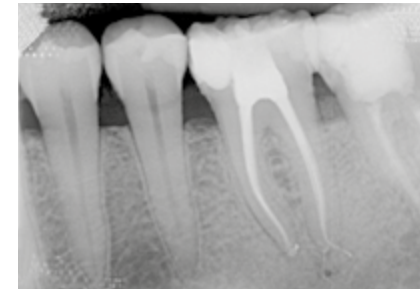


Approche minimalement invasive et bon respect des multiples courbures de la racine distovestibulaire de la 17.

Dr. Jean-Philippe Mallet, France



Radiographie préopératoire : suite à un diagnostic de nécrose pulpaire le traitement endodontique initial est indiqué. Les canaux mésiaux présentent une lumière canalaire minéralisée et une forte courbure, le canal distal présente un crochet apical.



Radiographies postopératoires : le traitement endodontique est réalisé après cathétérisme initial au diamètre 10 et sécurisation des canaux mésiaux avec une lime NiTi One G. Les mises en forme ont été réalisées avec TS1 et TS2 à longueur de travail. Le canal MV2 a été préparé uniquement avec la lime One G.



Enfin une séquence en rotation continue facile à appréhender, facile à utiliser et facile à enseigner. Merci beaucoup Micro-Mega.



Dr. Filippo Cardinali, Italie



Dr. Jean-Pierre Siquet, Belgique



2Shape répond parfaitement à ce que j'attends d'un instrument de préparation canalaire : simplicité, efficacité et polyvalence. De plus, il préserve parfaitement la dentine radiculaire.



Pour compléter votre traitement

Les finisseurs apicaux



F35
N°35 6%

Canaux :
■ larges
■ droits



F40
N°40 4%

Canaux :
■ fins
■ courbes



OU

2Shape

Publicité + protocole opératoire



Année marquage CE : 2017 - Classe médicale IIA selon la directive 93/42/CEE
Organisme certificateur : LNE/G-MED
Dispositif médical pour soins dentaires, réservé aux professionnels de santé, non remboursé par la Sécurité Sociale. Voir l'étiquetage du produit, et le cas échéant, la notice.

STERILE EO

Stérilité garantie si emballage non ouvert non endommagé.

134°C
STERILIZABLE
Stérilisable dans un stérilisateur à vapeur d'eau (autoclave) à la température spécifiée.

Micro-Mega SA
12, rue du Tunnel
25000 BESANCON / France

2Shape F35 et F40

Publicité + protocole opératoire



Année marquage CE : 2017 - Classe médicale IIA selon la directive 93/42/CEE
Organisme certificateur : LNE/G-MED
Dispositif médical pour soins dentaires, réservé aux professionnels de santé, non remboursé par la Sécurité Sociale. Voir l'étiquetage du produit, et le cas échéant, la notice.

STERILE EO

Stérilité garantie si emballage non ouvert non endommagé.

134°C
STERILIZABLE
Stérilisable dans un stérilisateur à vapeur d'eau (autoclave) à la température spécifiée.

Micro-Mega SA
12, rue du Tunnel
25000 BESANCON / France

© COLTENE – MicroMega.Coltene.com



Micro-Mega SA
12, rue du Tunnel
25000 BESANCON / France
T +33 3 81 54 42 42
F +33 3 81 54 42 30
commercial@micro-mega.com

