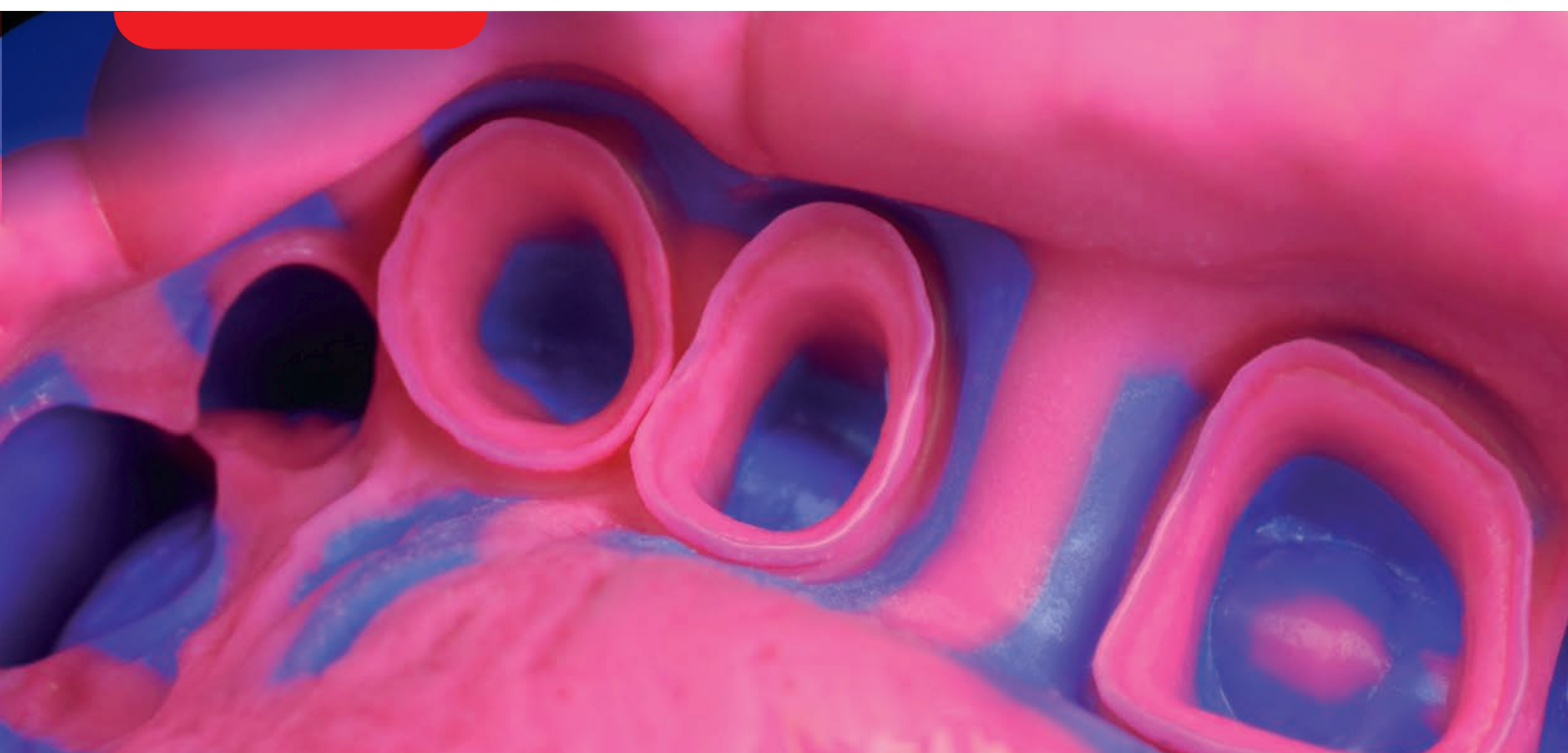


hydrorise



THE INNOVATION THAT DID NOT EXIST

Silicone A hydrocompatible pour une prise d'empreinte de grande précision

Zhermack 
Dental

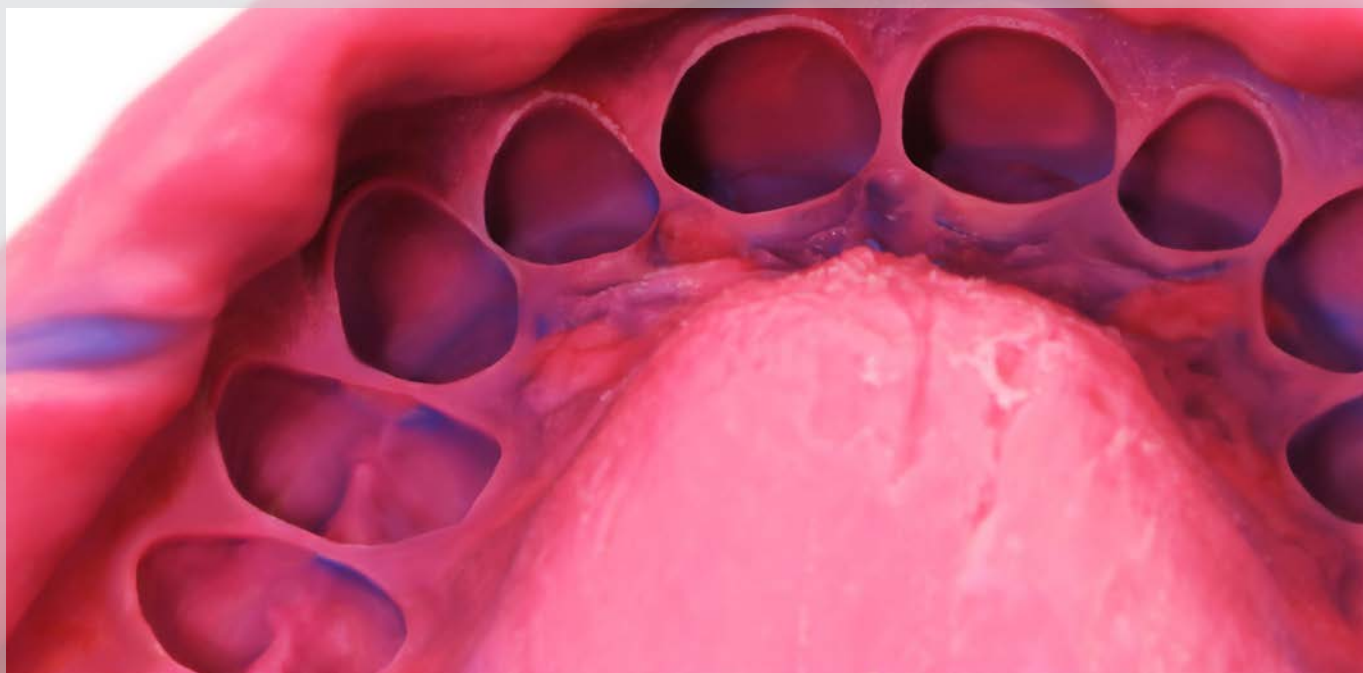
Hydrorise, the innovation
that did not exist



Hydrorise est le silicone A hyper-hydrocompatible qui s'adapte aux différentes techniques d'empreinte, même dans des situations cliniques complexes.

Hydrorise permet d'associer différentes viscosités en fonction du cas spécifique et de choisir le temps de prise adapté pour chaque méthode de travail.

Les performances élevées de Hydrorise sont basées sur **une technologie appelée "hyper-hydrocompatibilité"** capable d'augmenter la fluidité du silicone en **améliorant sensiblement la définition de l'empreinte**.



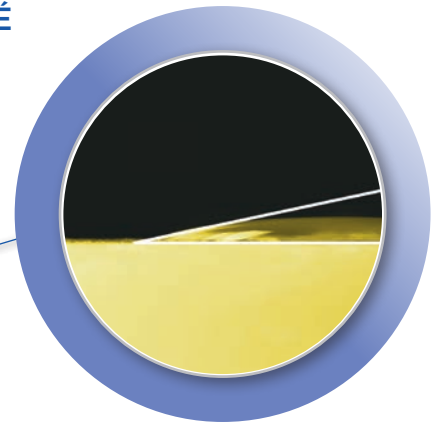
Précision

Hyperhydrocompatible technology.



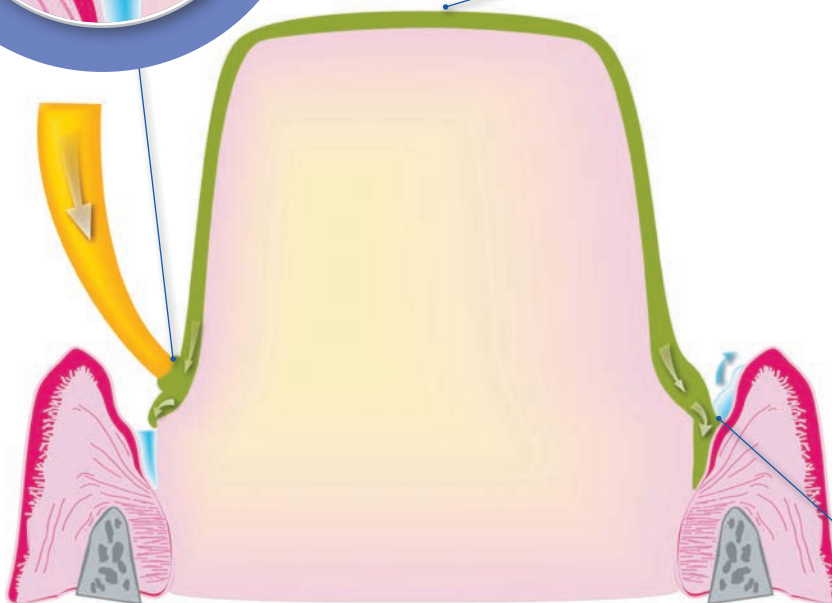
HYPER-HYDROCOMPATIBILITÉ

- ▶ La technologie exclusive développée par la recherche Zhermack permet à Hydorise d'avoir une très grande affinité pour l'eau.



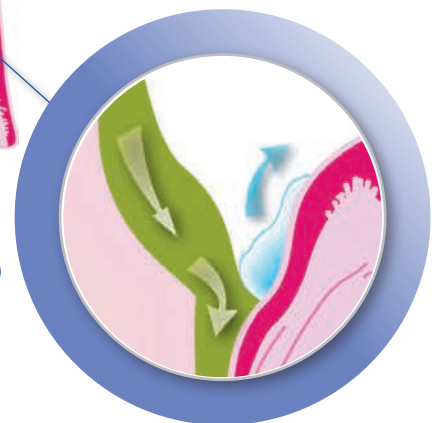
ANGLE DE CONTACT MINIME* (versions Light et Extra Light)

- ▶ Plus l'angle de contact est minime, plus la mouillabilité du matériau est grande, ce qui permet au silicone de s'adapter aux différentes morphologies dentaires.



SYSTÈME AMDA (ADVANCED MOISTURE DISPLACEMENT ACTION)

- ▶ Il permet une reproduction précise des détails dans le milieu humide de la bouche, en préservant les bords de l'empreinte.

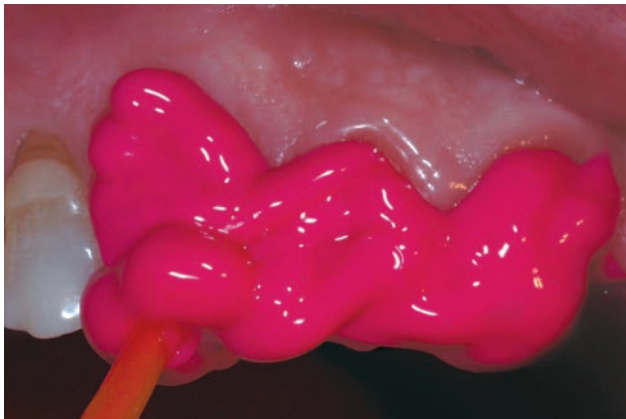
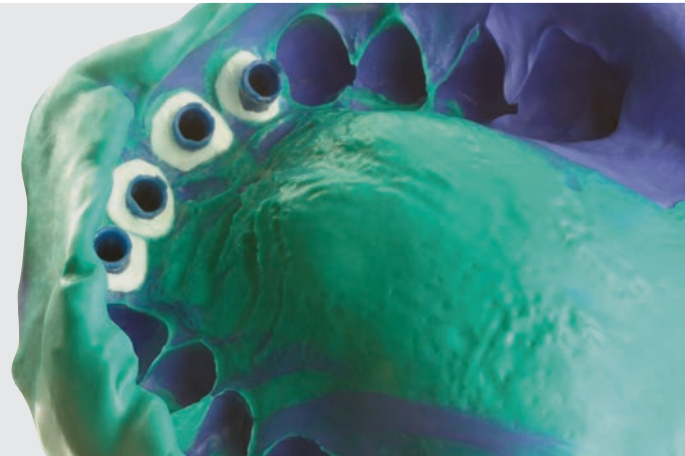


*Source: informations internes Zhermack

Fiabilité

Un travail fiable, pour le dentiste et pour le patient.

La synergie des propriétés physiques et mécaniques de Hydrorise garantit votre succès clinique.



Thixotropie

- ▶ C'est la capacité du silicone à rester en place une fois positionné et à glisser quand il est soumis à une pression. C'est pour cela que Hydrorise ne sort pas de la préparation et ne coule pas dans la gorge du patient.



Résistance à la déchirure








- ▶ Hydrorise est particulièrement élastique, surtout en présence de contre-dépouilles marquées. Le matériau a une résistance élevée à la déchirure et réduit le risque de déformation.

Flexibilité d'utilisation

Des solutions personnalisées,
car c'est le dentiste qui choisit.

Hydrorise est conçu pour associer différentes viscosités en fonction de la méthode de travail.



Matériau	Double empreinte	Empreinte simultanée	Empreinte monophasé
Hydrorise Putty			
Hydrorise Heavy Body			
Hydrorise Monophase			
Hydrorise Regular Body			
Hydrorise Light Body			
Hydrorise Extra Light Body			

Toutes les viscosités sont disponibles en version FAST (Temps de travail 1'30", Temps de prise 4'00") et NORMAL (Temps de travail 2'00", Temps de prise 5'30").

Hydrorise et Sympress: l'association parfaite.

Le système Hydrorise peut être utilisé avec Sympress, le mélangeur automatique spécialement conçu pour le mélange rapide et facile de matériaux à empreinte sous forme de cartouches 5:1.

► Double vitesse

Une seule touche permet de sélectionner la vitesse et de moduler la distribution du matériau selon les besoins.

► Design moderne

La ligne compacte et fonctionnelle permet un encombrement réduit pour une utilisation sur table.

► Qualité de mélange

Le parfait dosage entre les composants garantit un mélange homogène.

► Cartouche 5:1

Le **format maxi de 380 ml** est disponible dans la cartouche étudiée pour être associée à Modulmix et **compatible avec les principaux mélangeurs automatiques 5:1** du marché. Simple à installer et immédiatement prête à l'usage. L'embout dynamique/statique permet un mélange idéal qui ne surchauffe pas le matériau et réduit le gaspillage de 18%*.

La bague de verrouillage de l'embout pour une fixation rapide et sûre.



Codes



Hydrorise Putty - Silicone A à très haute viscosité

Code	Setting time	Packaging
C207010	Normal Set	Standard pack : 300 ml Base + 300 ml tubes catalyseurs
C207011	Fast Set	
C207012	Normal Set	Emballage économique : 900 ml Base + 900 ml tubes catalyseurs
C207013	Fast Set	
C207071	Fast Set	Trial kit : 100 ml Base + 100 ml tubes catalyseurs Putty Fast + 50 ml Light Fast + 6 embouts de mélange jaunes



Hydrorise Maxi Putty - Silicone A à très haute viscosité

Code	Setting time	Packaging
C207044	Normal Set	Standard pack : 2 cartouches de 380 ml + 15 embouts de mélange dynamique-statiques + 2 protections d'embout de mélange
C207045	Fast Set	
C207064	Normal Set	Emballage économique : 6 cartouches de 380 ml + 2 protections d'embout de mélange
C207065	Fast Set	



5:1

Hydrorise Heavy Body - Silicone A à viscosité élevée

Code	Setting time	Packaging
C207008	Normal Set	Standard pack : 2 cartouches de 50 ml (Base + catalyseur) + 6 embouts de mélange verts
C207009	Fast Set	
C207077	Fast Set	Trial kit : 1 x 50 ml Heavy Fast + 1 x 50 ml Light Fast + 6 embouts de mélange jaunes + 3 embouts de mélange verts



Hydrorise Maxi Heavy Body - Silicone A à viscosité élevée

Code	Setting time	Packaging
C207042	Normal Set	Standard pack : 2 cartouches de 380 ml + 15 embouts de mélange dynamique-statiques + 2 protections d'embout de mélange
C207043	Fast Set	
C207062	Normal Set	Emballage économique : 6 cartouches de 380 ml + 2 protections d'embout de mélange
C207063	Fast Set	

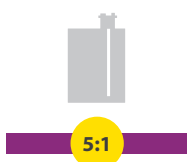


5:1



Hydrorise Monophasé - Silicone A à viscosité moyenne

Code	Setting time	Packaging
C207006	Normal Set	Standard pack : 2 cartouches de 50 ml + 6 embouts de mélange roses
C207007	Fast Set	



Hydrorise Maxi Monophasé - Silicone A à viscosité moyenne

Code	Setting time	Packaging
C207040	Normal Set	Standard pack : 2 cartouches de 380 ml + 15 embouts de mélange dynamique-statiques + 2 protections d'embout de mélange
C207041	Fast Set	
C207060	Normal Set	Emballage économique : 6 x 380 ml + 2 protections d'embout de mélange
C207061	Fast Set	



Hydrorise Regular Body - Silicone A à viscosité moyenne

Code	Setting time	Packaging
C207004	Normal Set	Standard pack : 2 cartouches de 50 ml (Base + catalyseur) + 12 embouts de mélange roses
C207005	Fast Set	



Hydrorise Light Body - Silicone A à faible viscosité

Code	Setting time	Packaging
C207000	Normal Set	Standard pack : 2 cartouches de 50 ml + 12 embouts de mélange jaunes
C207001	Fast Set	
C207071	Fast Set	Trial kit : 100 ml Base + 100 ml tubes catalyseurs Putty Fast + 50 ml Light Fast + 6 embouts de mélange jaunes
C207077	Fast Set	Trial kit : 1 x 50 ml Heavy Fast + 1 x 50 ml Light Fast + 6 embouts de mélange jaunes + 3 embouts de mélange verts



Hydrorise Extra Light Body - Silicone A à viscosité très faible

Code	Setting time	Packaging
C207002	Normal Set	Standard pack : 2 cartouches de 50 ml + 12 embouts de mélange jaunes
C207003	Fast Set	



Appareils

Code	Modèle
6000-0000	Sympress – 230 V
6000-1000	Sympress – 120 V
6000-2000	Sympress 230 V prise Royaume-Uni
6000-3000	Sympress 100 V

Voir la liste complète des accessoires Sympress sur le site www.zhermack.com

Accessoires

C202059



Embouts pour mélange jaunes (48 pièces)

C202074



Embouts pour mélange roses (48 pièces)

C202079



Embouts pour mélange verts (48 pièces)

D510010



Putty Cut

C202089



Embouts intra-oraux (48 pièces)

C700025



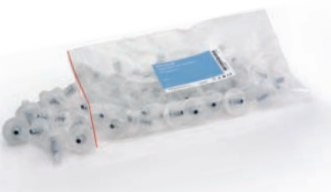
Adhésif pour porte-empainte universel - flacon 10 ml

C202100



D2 distributeur 1:1

C205530



Embouts pour mélange dynamique-statiques (50 pièces)

C205540



Protections d'embouts de mélange (2 pièces)

Les produits suivants sont des dispositifs Médicaux pour soins dentaires réservés aux Professionnels de Santé, non remboursé par la Sécurité Sociale.

Lisez attentivement les instructions figurant dans la notice ou sur l'étiquetage avant toute utilisation.

HYDRORISE - Indication : Silicone par addition pour empreintes dentaires ; Classe : I ; Fabricant : Zhermack

UNIVERSAL TRAY ADHESIVE - Indication : Adhésif pour matériau d'empreinte en silicone ; Classe : I ; Fabricant : Zhermack



Fulfilling your needs