

MISE EN FORME CANALAIRE

MicroMega

# One Curve

The Endo DNA\*

\*L'ADN de l'Endo



 COLTENE

# L'ADN DE L'ENDO

One  
Curve



INTELLIGENT



EFFICIENT



C-Wire



CONSERVATEUR



## INTELLIGENT

### UN UNIQUE INSTRUMENT POUR LA MISE EN FORME

- > Gestion simplifiée
- > Aucun risque de contamination croisée : usage unique

### UN TEMPS DE MISE EN FORME RÉDUIT

- > Plus de temps pour l'irrigation



**59%+**  
rapide

par rapport à une  
**séquence instrumentale** <sup>(1)</sup>

**33%+**  
rapide

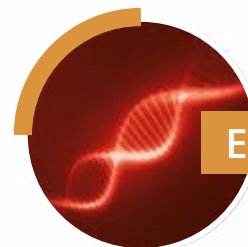
par rapport à un instrument en  
**réciprocité** traité thermiquement <sup>(2)</sup>



Données sources

<sup>(1)</sup> Shaping ability of different single-file systems in severely curved root canals of extracted teeth - S. Burklein et al

<sup>(2)</sup> Données R&D Micro-Mega



## EFFICIENT

Produit Micro-Mega  
ancienne génération



One  
Curve



**C.Wire** : Traitement thermique du Nickel Titane, exclusivité One Curve.

*C.Wire est conçu, développé et appliqué par Micro-Mega.*

- mémoire de forme
- pré-courbable
- maintien de la courbure

**100%+**  
flexible <sup>(3)</sup>



**2,4X**  
plus résistant <sup>(4)</sup>

à la fracture  
(fatigue cyclique)



### Pré-courbable

- > Suppression des contraintes
- > Accès facilité au canal



Données sources

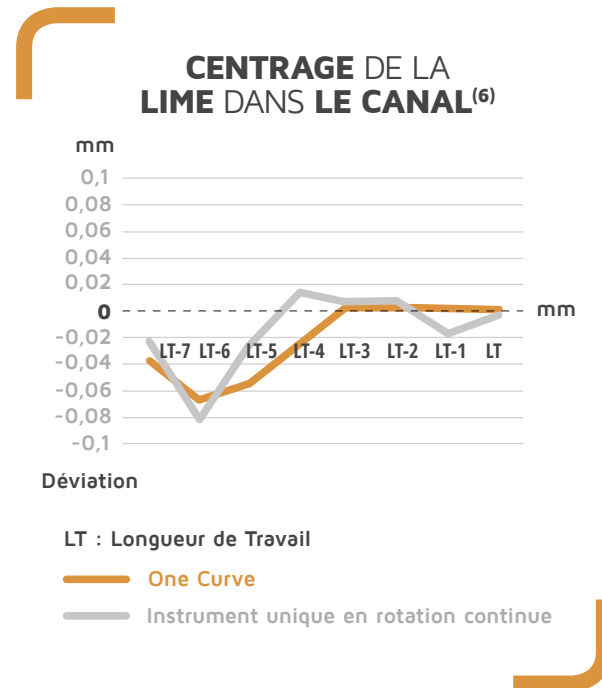
<sup>(3)(4)</sup> Données R&D Micro-Mega



## CONSERVATEUR

L'instrument est développé pour répondre aux besoins d'efficacité de mise en forme tout en respectant l'anatomie canalaire.

- > L'ovalisation nulle assure une bonne sécurisation de la zone apicale <sup>(5)</sup>
- > Couplée au mouvement de rotation continue, la section variable confère une efficacité de coupe ainsi qu'une trajectoire parfaitement centrée <sup>(7)</sup>



## COMMENT L'UTILISER ?



- Rotation continue
- Vitesse 300 tr/min - Couple 2,5 N.cm (recommandés)
- Descente directe à la longueur de travail
- Temps de traitement mécanisé plus court
- Traitement des anatomies canalaire simples et complexes
- L 21, 25, 31mm

**Il est à la fois hyper-flexible et résistant. Vous maîtrisez totalement l'instrument.**

 Données sources

<sup>(5)(6)</sup> Données R&D Micro-Mega

<sup>(7)</sup> Shaping ability of 4 different single-file systems in simulated S-shaped canals. A.M Saleh et al.



« Un bon instrument doit être capable de s'adapter aux cas les plus difficiles. One Curve répond à cette exigence de par sa flexibilité, son pouvoir de coupe et sa résistance à la fracture. »

*Dr. Oussama Bouammar,  
France*



« Combinaison parfaite entre hyper-flexibilité et efficacité de coupe. Une grande sécurité et un respect des canaux courbes. »

*Dr. Mostafa Anwar,  
Egypte*



« J'adore cet instrument. Il est très addictif ! »

*Dr. Konstantinos Kalogeropoulos,  
Grèce*



« One Curve est le compromis idéal entre flexibilité et efficacité de coupe, le tout réuni dans un instrument unique. Sa facilité d'utilisation et sa polyvalence apportent au praticien un réel contrôle sans la nécessité d'un moteur endodontique spécifique. »

*Dr. Simone Staffoli,  
Italie*

## CAS CLINIQUE

*Pr. Khaled Balto, Arabie Saoudite*



### Radiographie préopératoire :

Dent n°36

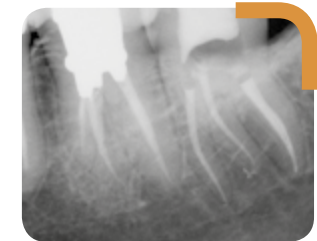
Diagnostic :  
pulpite irréversible



### Radiographies postopératoires :

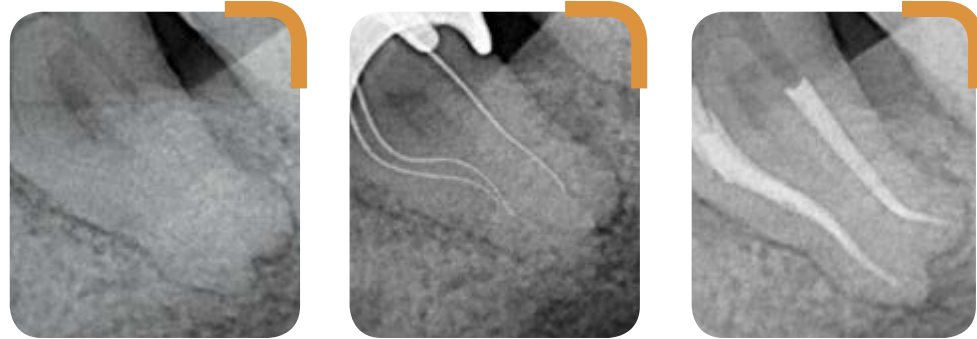
L'approche du traitement :

- > Exploration canalairre initiale avec des limes manuelles n°008 et n°010
- > Cathétérisme avec One G
- > Evasement coronaire avec One Flare
- > Mise en forme One Curve en trois vagues jusqu'à l'apex



# CAS CLINIQUE

Dr. Tara Mc Mahon, Belgique



## Radiographie préopératoire

Dent n°37

Diagnostic :  
parodontite apicale

## Radiographies avec limes + postopératoire

Traitement endodontique :

- > Réalisation de la cavité d'accès et mise en évidence des 3 canaux. Reconnaissance canalaire lime MMC n°010
- > Evasement des entrées canales : One Flare, élargissement canalaire initial et manuel avec les limes MMC n°015, 010, 008, technique du crown down
- > Détermination de la longueur de travail (LT) à l'aide d'une lime MMC n°010. Lorsque la lime n°015 arrive librement à la LT, préparation canalaire mécanisée
- > Pour les canaux mésiaux, One Curve est amené d'abord jusqu'à la première courbure, puis rinçage NaOCl, vérification de la perméabilité lime MMC n°010. Dans une deuxième vague One Curve est amené jusqu'à la longueur de travail
- > Pour le canal distal, l'objectif est d'amener One Curve directement à la LT
- > Pendant toute la préparation, utilisation de NaOCl 5,25%. En fin de préparation EDTA 17%, puis un dernier rinçage NaOCl avant l'obturation par thermocompaction.

Données Micro-Mega

<sup>(2)</sup> « Rapport de validation One Curve Micro-Mega Tara Mc Mahon 2017-08-25 »

<sup>(3)</sup> « Rapport valeurs torsion-flexion après taillage 20170725 » + « Note valeurs torsion-flexion One Curve 20170725 »

<sup>(4)</sup> « Rapport fatigue cyclique One Curve 2017-09-12 »

<sup>(5)</sup> « Rapport One Curve traitement thermique Micro-Mega Fabienne Pérez 2017-07-07 »

<sup>(6)</sup> « Rapport One Curve traitement thermique Micro-Mega Fabienne Pérez 2017-07-07 »

## One Curve

Publicité



Année marquage CE : 2017 - Classe médicale IIA selon la directive 93/42/CEE.  
Organisme certificateur : LNE/G-MED.

Dispositif médical pour soins dentaires, réservé aux professionnels de santé, non remboursé par la Sécurité Sociale.

Voir l'étiquetage du produit, et le cas échéant, la notice.

STERILE EO



Micro-Mega SA  
12, rue du Tunnel  
25000 BESANCON / France

© COLTENE – MicroMega.Coltene.com



**Micro-Mega SA**  
12, rue du Tunnel  
25000 BESANCON / France  
T +33 3 81 54 42 42  
F +33 3 81 54 42 30  
commercial@micro-mega.com

