

NOTRE DAM

Digue liquide photo-polymérisable multi-indications
Formulation sans addition de HEMA, TEGDMA, BisGMA



AVANTAGES

Exothermie a minima pour ne pas agresser les muqueuses

Excellente thixotropie pour une mise en place aisée

Universelle indications multiples

Couleur bleue pour un meilleur contraste

INDICATIONS

Dentisterie esthétique et restauratrice

Maintien des films de Téflon® en place lors du scellement de facettes ou de restaurations proximales intéressant le point de contact

Prothèse

Comblement des contre-dépouilles, avant empreinte, en cas de récessions gingivales

Endodontie

Compléter l'étanchéité de la digue, au niveau du collet des dents, lors de sa pose

Reconstruction temporaire des parois dentinaires manquantes pour maintenir l'irrigant en place

Blanchiment

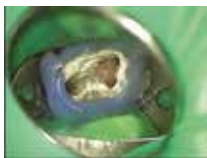
Protection gingivale lors des séances de blanchiment au fauteuil



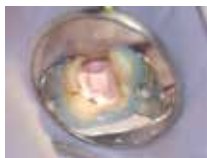
REFERENCES & PRESENTATIONS

ND- 4 2 seringues de 1,2ml + 10 embouts jetables

LTL 100 embouts aiguilles noirs gauge 20
Dispositif médical de classe IIa certifié par Tüv Rheinland (0197)



Parois dentinaires reconstruites



Protection de la gencive marginale lors d'un traitement de blanchiment



Joint d'étanchéité de la digue autour d'une dent