

kuraray

Noritake



APPLY & GO

CLEARFIL™ Universal Bond Quick



L'ADHÉSIF QUI AGIT INSTANTANÉMENT*

NUL BESOIN D'ATTENDRE, D'APPLIQUER PLUSIEURS COUCHES
OU DE FROTTER LONGTEMPS.



appliquer**



sécher



photopolymériser



* Lire le mode d'emploi avant l'utilisation.

** Appliquer l'adhésif en frottant.

CLEARFIL™ Universal Bond Quick

CLEARFIL™ Universal Bond Quick est un adhésif universel qui agit instantanément. Appliquer, sécher et photopolymériser. C'est tout. Nul besoin d'attendre, d'appliquer plusieurs couches ou de frotter longtemps. Grâce à la Technologie d'adhésion rapide* unique de Kuraray Noritake, CLEARFIL™ Universal Bond Quick garantit une adhésion durable au moyen d'une procédure simple.

Des résultats uniformes, une adhésion optimale

Kuraray Noritake Dental a développé les adhésifs et les ciments les plus innovants et les plus avancés du monde, tels que le CLEARFIL™ SE BOND et le PANAVIA™. Dans le CLEARFIL™ Universal Bond Quick, nous allions tout notre savoir-faire et notre technologie pour réaliser un nouvel adhésif qui agit rapidement tout en fournissant des résultats constants et durables.

Des résultats prévisibles

CLEARFIL™ Universal Bond Quick offre une procédure prévisible en une seule étape. Il n'est plus nécessaire d'attendre que l'adhésif pénètre, d'appliquer plusieurs couches et de frotter longtemps. Sans ces étapes supplémentaires, vous obtenez néanmoins toujours un résultat optimal.

*Brevet déposé

APPLIQUER ET CONTINUER

CLEARFIL™ Universal Bond Quick garantit une adhésion fiable pour toutes les restaurations directes, les reconstitutions de moignon, les restaurations indirectes et les réparations. Contrairement aux autres adhésifs universels en une seule étape, qui utilisent des 'monomères lents' dont la pénétration dans la dentine dure longtemps, avec CLEARFIL™ Universal Bond Quick vous poursuivez tout simplement le travail sans attendre.

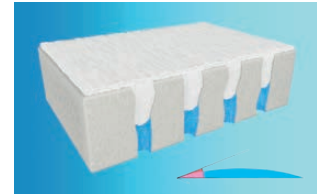


Technologie d'adhésion rapide*

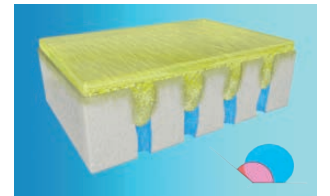
Notre Technologie d'adhésion rapide* combine le monomère MDP original avec de nouveaux monomères d'amide hydrophiles. L'interaction entre ces monomères garantit une stabilité et une résistance à l'humidité optimales, aboutissant à un résultat durable. Le MDP assure une liaison chimique solide avec l'hydroxyapatite. Utilisé avec succès depuis plus de 35 ans, le MDP original de Kuraray a largement fait la preuve de ses excellentes propriétés d'adhésion.



Notre nouveau monomère d'amide hydrophile offre une pénétration optimale en raison de sa forte capacité hydrophile. Après le durcissement, il assure une stabilité et une hydrophobicité optimales grâce à la forte réticulation du réseau polymère.



Dentine préparée avec boue dentinaire
Pour une pénétration optimale de la dentine hydrophile, un adhésif extrêmement hydrophile est nécessaire.



Adhésion de la dentine avec CLEARFIL™ Universal Bond Quick
L'adhésif CLEARFIL™ Universal Bond Quick polymérisé crée un réseau polymère hautement réticulé. L'adhésif polymérisé est très hydrophobe et présente par conséquent une absorption d'eau extrêmement faible, ce qui produit, en combinaison avec l'action du MDP, une couche adhésive durable.

LIBERTÉ LORS DE LA PROCÉDURE

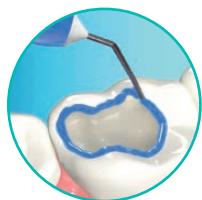
CLEARFIL™ Universal Bond Quick offre d'excellentes propriétés de polymérisation, ce qui assure une forte réticulation du réseau polymère. Le résultat est un adhésif puissant, hydrophobe, qui réalise une couche adhésive durable grâce au monomère MDP original, avec une très faible absorption d'eau.

Un niveau exceptionnel d'adhérence se traduit aussi par une adhésion durable avec un risque minimal d'échec et donc de réparation dans l'avenir. Et du fait qu'il n'y a pas de temps d'attente, la procédure prend moins de temps qu'avec tous les autres adhésifs disponibles, ce qui profite à la fois au patient et au praticien.

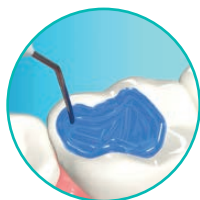
Avec le nouveau CLEARFIL™ Universal Bond Quick, vous collez quasiment tous les matériaux dentaires¹. En utilisant la technique de mordantage de votre choix : auto-mordantage, mordantage total ou mordantage sélectif. CLEARFIL™ Universal Bond Quick vous apporte toujours des résultats optimaux, sans avoir à attendre. APPLIQUEZ ET CONTINUEZ LA PROCÉDURE !



Auto-mordantage
(pas d'acide phosphorique)



Mordantage sélectif
(acide phosphorique sur émail)



Mordantage total
(acide phosphorique sur émail et dentine)

¹ Pour une adhésion à : émail, dentine, vitrocéramique, composites, tous les métaux, tenons en fibre de verre et oxydes métalliques (entre autres oxyde de zirconium).

² Voir les instructions d'utilisation pour les détails de la technique et la procédure.

³ 5 secondes pour une lampe LED haute puissance (intensité lumineuse de plus de 1.500 mW/cm²).

⁴ Les marques commerciales appartiennent aux ayants droit respectifs.

Données compilées à partir des instructions d'utilisation des fabricants respectifs.

RESTAURATIONS DIRECTES EN COMPOSITE²



ADHESIFS UNIVERSELS



CLEARFIL™ Universal Bond Quick
Kuraray Noritake Dental

**APPLIQUER EN FROT-
TANT ET CONTINUER
LA PROCÉDURE**

Souffler un jet d'air
doux durant plus de
5 secondes

Photopolymériser
durant
10 secondes³



Scotchbond Universal⁴
3M ESPE

Appliquer et frotter
durant 20 secondes

Jet d'air doux durant
environ 5 secondes

Photopolymériser
durant
10 secondes



Prime & Bond active⁴
Dentsply

Appliquer et agiter
l'adhésif durant
20 secondes

Sécher au jet d'air
durant au moins
5 secondes

Photopolymériser
durant
10-20 secondes



Xeno Select⁴
Dentsply

Agiter l'adhésif
durant 20 secondes

Sécher au jet d'air
durant au moins
5 secondes

Photopolymériser
durant
10 secondes



Adhese Universal⁴
Ivoclar Vivadent

Frotter durant au
moins 20 secondes

Étaler avec de l'air
comprimé jusqu'à
l'obtention d'un film
brillant et figé

Photopolymériser
durant
10 secondes

RESTAURATIONS DIRECTES EN COMPOSITE²

ADHÉSIFS AVEC MORDANÇAGE TOTAL



CLEARFIL™ Universal Bond Quick
Kuraray Noritake Dental

APPLIQUER EN FROT-TANT ET CONTINUER LA PROCÉDURE

Souffler un jet d'air doux durant plus de 5 secondes

Photopolymériser durant 10 secondes³



Adper Scotchbond 1 XT⁴
3M ESPE

Appliquer 2 à 3 couches, agiter doucement durant 15 secondes

Sécher au jet d'air doux durant 5 secondes

Photopolymériser durant 10 secondes



OptiBond Solo Plus⁴
Kerr

Appliquer durant 15 secondes en brossant

Sécher au jet d'air doux durant 3 secondes

Photopolymériser durant 20 secondes



ExiTE F⁴
Ivoclar Vivadent

Appliquer et agiter durant au moins 10 secondes

Étaler en une couche fine avec un faible jet d'air

Photopolymériser durant 10 secondes



Prime&Bond NT⁴
Dentsply

Appliquer et laisser reposer durant 20 secondes

Sécher durant au moins 5 secondes avec un jet d'air doux

Photopolymériser durant 10 secondes

RESTAURATIONS DIRECTES EN COMPOSITE²

ADHÉSIFS AVEC AUTO-MORDANÇAGE



CLEARFIL™ Universal Bond Quick
Kuraray Noritake Dental

APPLIQUER EN FROT-TANT ET CONTINUER LA PROCÉDURE

Souffler un jet d'air doux durant plus de 5 secondes

Photopolymériser durant 10 secondes³



CLEARFIL™ S3 BOND PLUS
Kuraray Noritake Dental

Appliquer et laisser reposer durant 10 secondes

Sécher au jet d'air doux durant plus de 5 secondes

Photopolymériser durant 10 secondes



Adper Prompt L-Pop⁴
3M ESPE

Faire pénétrer en massant durant 15 secondes avec une certaine pression. Après le séchage, appliquer une deuxième couche

Bien sécher l'adhésif avec un jet d'air doux, jusqu'à l'obtention d'un film mince. Répéter cette procédure

Photopolymériser durant 10 secondes



OptiBond All-In-One⁴
Kerr

Appliquer deux fois en brossant ; 20 secondes à chaque fois

Sécher d'abord avec un jet d'air doux puis durant au moins 5 secondes avec un jet d'air moyen

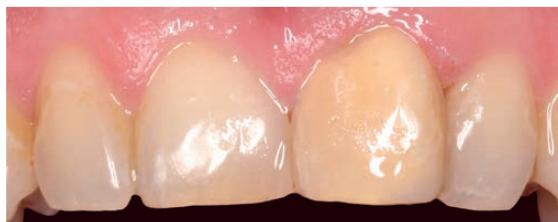
Photopolymériser durant 10 secondes

FILM MINCE

Le CLEARFIL™ Universal Bond Quick n'est pas plus épais que 5 à 10 µm. Le nouveau cocktail de monomères d'amide innovant crée un grand nombre de réticulations qui optimisent la stabilité de la couche adhésive mince. Cette combinaison assure une couche adhésive de première qualité et résistante à l'humidité, qui empêche toute décoloration marginale. C'est pourquoi CLEARFIL™ Universal Bond Quick convient parfaitement pour toutes vos restaurations esthétiques.

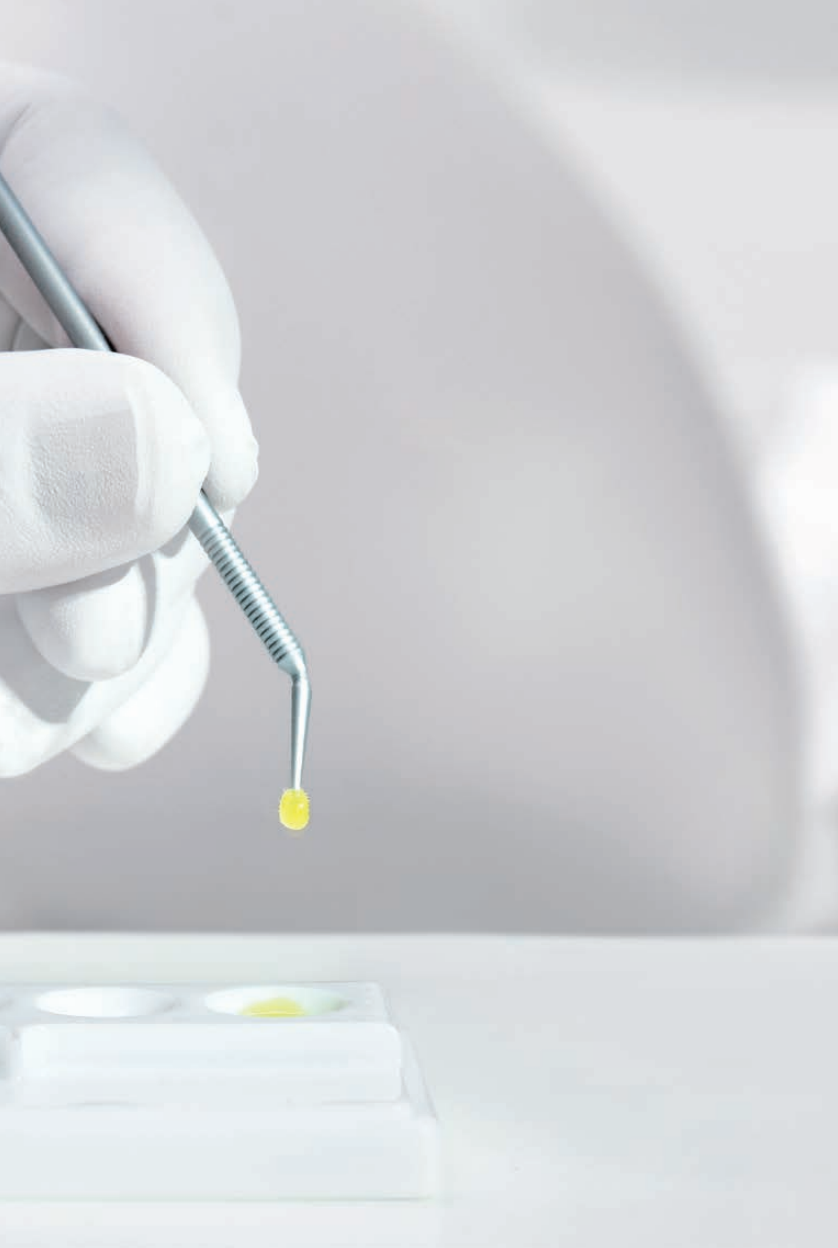


Avant



Après





UN ADHÉSIF VRAIMENT UNIVERSEL

CLEARFIL™ Universal Bond Quick est à la fois un primer, un adhésif, un silane et un conditionneur métallique pour une adhésion et un prétraitement rapides et simples. Quelles que soient l'indication et la surface de restauration.

CLEARFIL™ Universal Bond Quick procure une adhésion fiable à vos restaurations directes et indirectes, vos reconstitutions de moignon et même aux réparations intra- et extra-buccales.

CLEARFIL™ Universal Bond Quick est compatible avec quasiment tous les matériaux composites, même avec double polymérisation, par exemple pour les procédures de reconstitution de moignon ou sur tenon.

CLEARFIL™ Universal Bond Quick et CLEARFIL™ DC CORE PLUS forment ensemble une combinaison unique et conviviale. L'accélérateur de polymérisation spécial rend CLEARFIL™ Universal Bond Quick au contact de CLEARFIL™ DC CORE PLUS aussi chémpolymérisable ! Idéal aux endroits où la lumière ne parvient pas. CLEARFIL™ Universal Bond Quick adhère aussi bien à la dentine dans le canal radiculaire qu'au tenon. Un prétraitement séparé du tenon (quel que soit le matériau) n'est plus nécessaire.

Utilisez-vous un matériau de reconstitution autre que CLEARFIL™ DC CORE Plus ? CLEARFIL™ Universal Bond Quick en combinaison avec CLEARFIL™ DC Activator** vous offre la solution. Mélangez une goutte du nouveau CLEARFIL™ DC Activator avec une goutte de CLEARFIL™ Universal Bond Quick pour réaliser une solide adhésion au composite de reconstitution de votre choix.



DIRECT



RESTITUTION DE MOIGNON



INDIRECT



RÉPARATION

* Ne pas utiliser en combinaison avec CLEARFIL™ Universal Bond Quick Unit Dose.

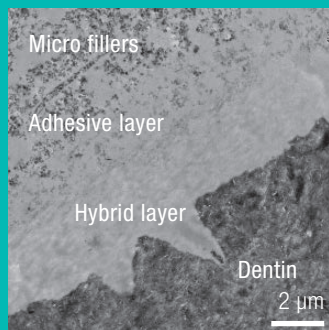
** Il n'est pas nécessaire d'ajouter CLEARFIL™ DC Activator à CLEARFIL™ Universal Bond Quick s'il est utilisé avec CLEARFIL™ DC CORE.

RECHERCHE

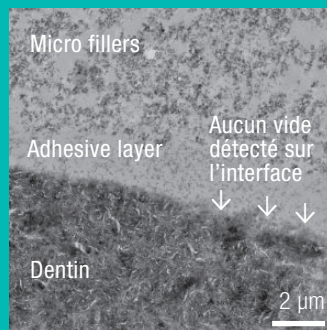
Adhésion optimale à la dentine



Avec l'introduction de la Technologie d'adhésion rapide, nous sommes assurés d'une adhésion rapide et solide aux matériaux avec lesquels nous travaillons. Notamment à la dentine, qui est en effet le substrat le plus exigeant. L'efficacité de la Technologie d'adhésion rapide qui est mise en œuvre dans CLEARFIL™ Universal Bond Quick a fait ses preuves. Le résultat : un scellement étanche et complet de la dentine. Avec l'auto-mordançage comme avec le mordançage, nous voyons une zone d'interaction étanche entre l'adhésif et la dentine. Des vides n'ont pas été constatés.



Méthode de mordançage et rinçage MET



Méthode d'auto-mordançage MET

ÉTUDE DE L'ÉQUIPE DRIM, UCL

Effacité de l'adhésion d'un nouvel adhésif (CLEARFIL™ Universal Bond Quick) à la dentine

Dans le cadre de cette étude, la force d'adhésion entre la dentine humaine et un composite a été testée. La résistance au cisaillement de l'interface de collage a été mesurée. Trois systèmes adhésifs universels tout-en-un et deux systèmes adhésifs à 2 composants auto-mordançants ont été testés. Les échantillons ont été conservés durant 24 heures dans de l'eau distillée à 37°C.

Étude réalisée par l'équipe DRIM de l'Université Catholique de Louvain, Louvain-la-Neuve, Belgique, 2016.

« Parmi les alternatives universelles tout-en-un, la nouvelle technologie de CLEARFIL™ Universal Bond Quick s'avère aussi efficace, bien qu'il ne soit pas nécessaire d'attendre après l'application, ce qui en fait une option plus conviviale et plus pratique que les produits des concurrents. »

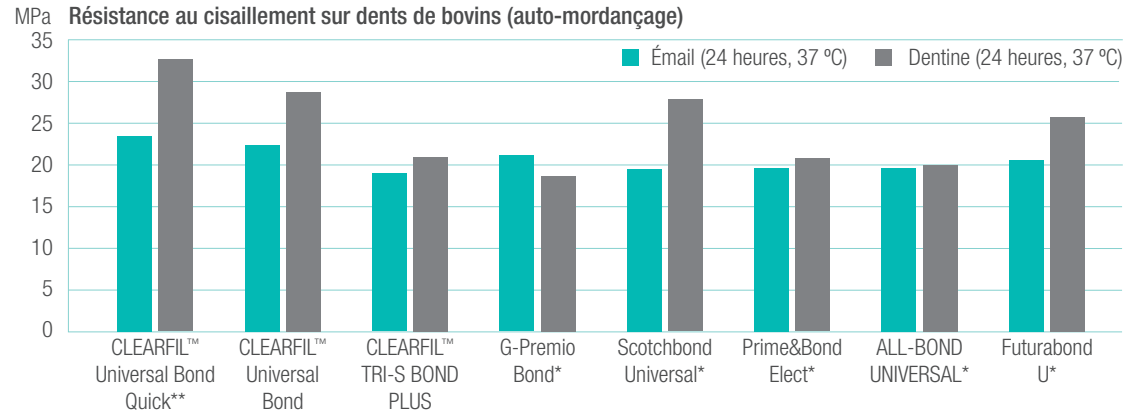
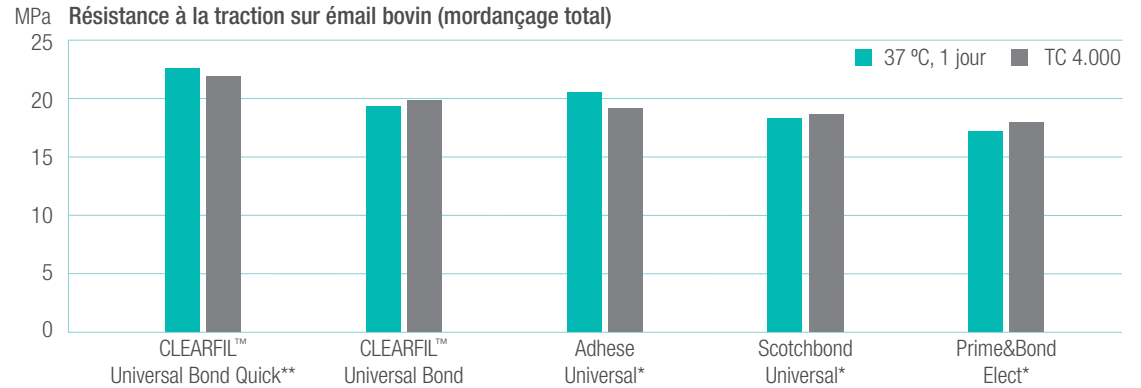
Dr Julian G. Leprince, Cliniques universitaires Saint-Luc UCL, Bruxelles

*Brevet déposé

Sincères remerciements au Dr Kumiko Yoshihara et au Dr Noriyuki Nagaoka, Université d'Okayama, Japon, pour les images MET.

FORCE D'ADHÉSION

À l'émail (mordançage total) et à l'émail et la dentine (auto-mordançage)



Kuraray Noritake Dental Inc. (Méthode Ultradent) * N'est pas une marque déposée de Kuraray Noritake Dental.
 ** Dans cette étude, le CLEARFIL™ Universal Bond Quick a été frotté durant 3 secondes.

LARGE GAMME D'INDICATIONS

- ✓ Restaurations directes avec un composite photopolymérisable
- ✓ Scellement de cavités (IDS) en prétraitement de restaurations indirectes
- ✓ Traitement de dentine ou de surface radiculaire exposées
- ✓ Traitement des dents sensibles
- ✓ Réparation intra-buccale de restaurations fracturées
- ✓ Scellement de tenon et reconstitution de moignon
- ✓ Scellement de restaurations indirectes

SPÉCIFICATIONS TECHNIQUES

Épaisseur du film :	5-10 µm
Épaisseur du film avec CLEARFIL™ DC ACTIVATOR* :	<1 µm
Temps de travail avec plaque bloquant la lumière :	7 min.
Temps de travail avec CLEARFIL™ DC ACTIVATOR* :	90 sec.

Temps d'application pour une restauration directe

	Auto-mordançage	Mordançage total/ Mordançage sélectif
Mordançage à l'acide phosphorique	-	10 sec.
Application de l'adhésif	Appliquer en frottant ; pas de temps d'attente	Appliquer en frottant ; pas de temps d'attente
Séchage à l'air	5 sec.	5 sec.
Photopolymérisation	10 sec.**	10 sec.**
Temps d'application total	15 sec.	25 sec.

* Ne pas utiliser en combinaison avec CLEARFIL™ Universal Bond Quick Unit Dose

** 5 secondes pour une lampe LED haute puissance (intensité lumineuse de plus de 1.500 mW/cm²).



GAMME DE PRODUITS

FLACON KIT STANDARD

#3571-EU flacon (5 ml)
K-ETCHANT Syringe (3 ml)
Pinceaux d'application (50 pcs)
Needle tips (20 pcs)
Godet de mélange, plaque bloquant la lumière



UNIT DOSE PACK STANDARD

#3577-EU Unit Dose (0,1 ml - 50 pcs)
K-ETCHANT Syringe (3 ml)
Pinceaux d'application (50 pcs)
Needle tips (20 pcs)



FLACON RECHARGE

#3572-EU flacon (5 ml)



FLACON PACK ÉCONOMIQUE

#3574-EU flacon (5 ml x 3)



CLEARFIL™ DC ACTIVATOR

#3250-EU 1 flacon (4 ml)



K-ETCHANT SYRINGE

#3252-EU K-ETCHANT Syringe (3 ml x 2)
Needle tips (40 pcs)
Needle tips
#3253-EU Needle tips (20 pcs)



Pour plus d'informations, veuillez consulter le site kuraraynoritake.eu/cubq

