

**kuraray**

*Noritake*



## CLEARFIL™ DC CORE PLUS & QUICK KIT

LA COMBINAISON PARFAITE POUR DES  
RECONSTITUTIONS CORONO-RADICULAIRES FIAIBLES

- Procédure facile à réaliser
- Auto et photopolymérisable
- Application sans efforts

# CLEARFIL™ Universal Bond Quick

## APPLIQUER ET C'EST PARTI

CLEARFIL™ Universal Bond Quick est un adhésif universel qui agit instantanément. Il suffit de l'appliquer, sécher et photopolymériser. C'est tout. Pas de temps d'attente, pas d'applications multiples ni de brossage vigoureux. Au lieu de cela, CLEARFIL™ Universal Bond Quick utilise la technologie d'adhésion rapide unique développée par Kuraray Noritake Dental pour une adhésion durable en une seule procédure simple. Des résultats fiables, une adhésion optimale.

### Un adhésif vraiment universel

CLEARFIL™ Universal Bond Quick peut être utilisé avec presque tous les matériaux composites même lorsque des matériaux dual cure sont nécessaires, comme par exemple pour les reconstitutions corono-radicales. Utilisez-le simplement comme vous le souhaitez. Sans mordantage (le produit est auto mordaçant), avec mordantage sélectif ou total. C'est vous qui décidez selon le cas et votre préférence. CLEARFIL™ Universal Bond Quick est à la fois un adhésif, un primer, un silane et un prétraitement métallique pour une adhésion rapide et simple. Dans tous les cas, avec CLEARFIL™ Universal Bond Quick, pas besoin d'attendre pour obtenir des résultats optimaux. Appliquez simplement et continuez.



Appliquer\*



Sécher



photopolymériser

## LA COMBINAISON PARFAITE POUR LES RECONSTITUTIONS CORONO- RADICULAIRES

Grâce à ses propriétés exceptionnelles d'adhésion, CLEARFIL™ Universal Bond Quick est le complément parfait de CLEARFIL™ DC CORE PLUS. Grâce à son accélérateur spécifique pour l'auto-polymérisation, il est idéal pour les zones inaccessibles à la lumière. Le CLEARFIL™ Universal Bond Quick adhère à la dentine dans le canal radiculaire et au tenon. Il n'est pas nécessaire d'utiliser un primer supplémentaire.





## CLEARFIL™ DC CORE PLUS

### EXCEPTIONNEL

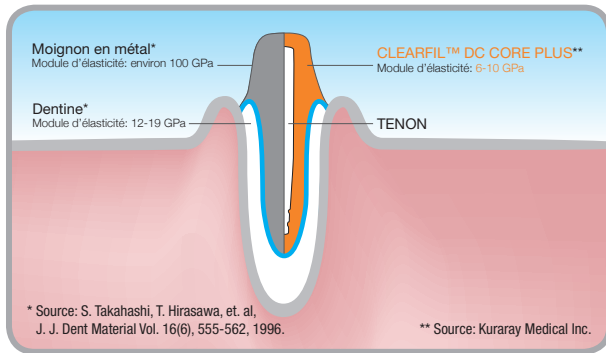
CLEARFIL™ DC CORE PLUS est un matériau de reconstitution coronoradiculaire dual cure. La propriété auto polymérisable de ce nouveau matériau est la solution idéale pour les zones d'obturation des canaux radiculaires qui ne sont pas accessibles à la lumière. La technologie spéciale de CLEARFIL™ DC CORE PLUS confère au matériau une thixotropie optimale. Grâce à cette propriété, la pâte s'applique sans effort. La formule anti-affaissement garantit en outre qu'elle ne coulera pas. Pour les deux étapes, grâce au temps de travail de trois minutes, vous n'avez besoin que d'un seul embout mélangeur pour une application sur le canal radiculaire et sur la reconstitution coronaire.

### LES AVANTAGES

- Procédure simple à réaliser
- Dual cure (auto et photopolymérisable)
- Application sans efforts
- Formule « anti-affaissement »
- Temps de travail de trois minutes

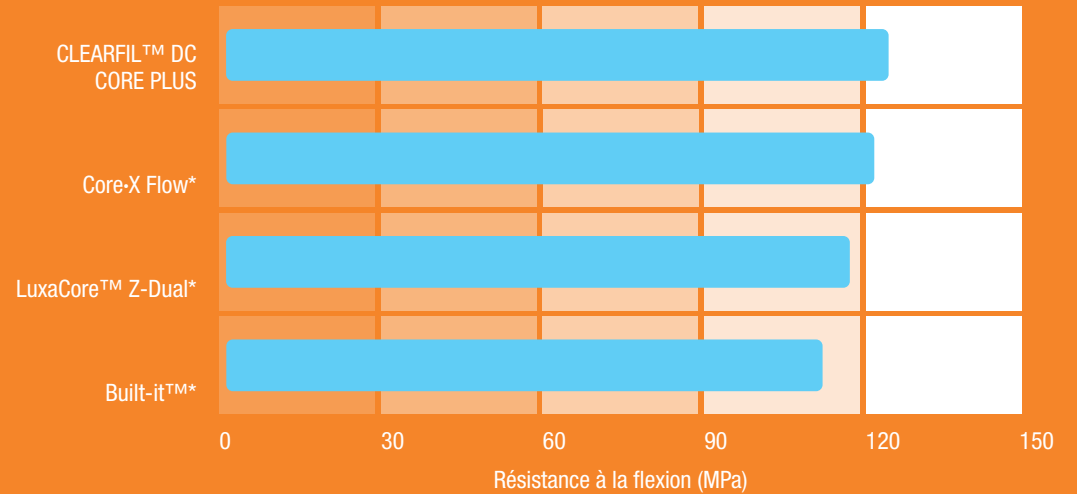
## PROPRIÉTÉS MÉCANIQUES ÉQUILBRÉES

Pour diminuer le stress occlusal sur la zone apicale de la racine, CLEARFIL™ DC CORE PLUS se caractérise par un module d'élasticité proche de celui de la dentine. Ainsi, la contrainte occlusale sera diffusée sur toute la surface du canal radiculaire. En outre, malgré des forces diverses, une reconstitution stable est assurée – grâce aux propriétés mécaniques de CLEARFIL™ DC CORE PLUS. Cela réduit le risque de fracture de la racine et du matériau de reconstitution.



## RÉSISTANCE À LA FLEXION

CLEARFIL™ DC CORE PLUS présente une résistance à la flexion élevée par rapport à d'autres matériaux de reconstitution coronaire.



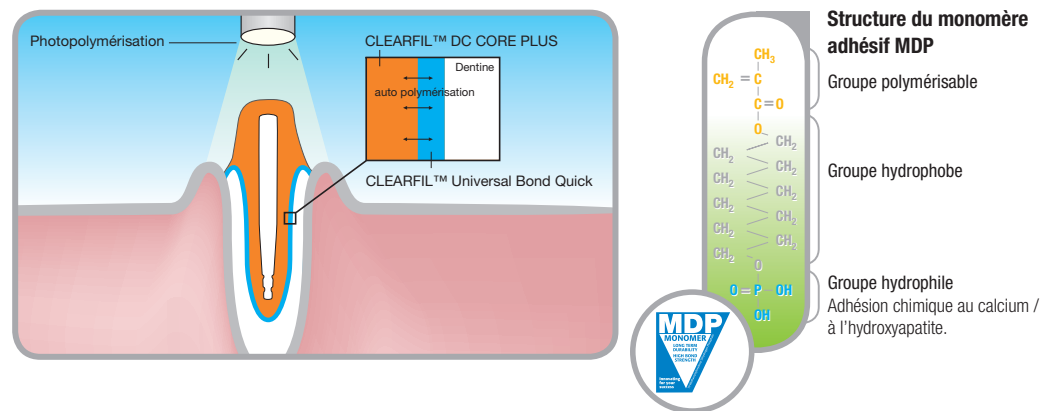
Source: Dr. C. J. Kleverlaan, Academic Center for Dentistry Amsterdam, Netherlands

\* N'est pas une marque de Kuraray

## PROPRIÉTÉS DUAL CURE POUR LES RECONSTITUTIONS CORONO-RADICULAIRES

CLEARFIL™ Universal Bond Quick est maintenant disponible en combinaison avec CLEARFIL™ DC CORE PLUS. L'accélérateur spécifique pour l'auto polymérisation contenu dans CLEARFIL™ DC CORE PLUS garantit des résultats excellents et fiables pour les zones difficiles à polymériser.

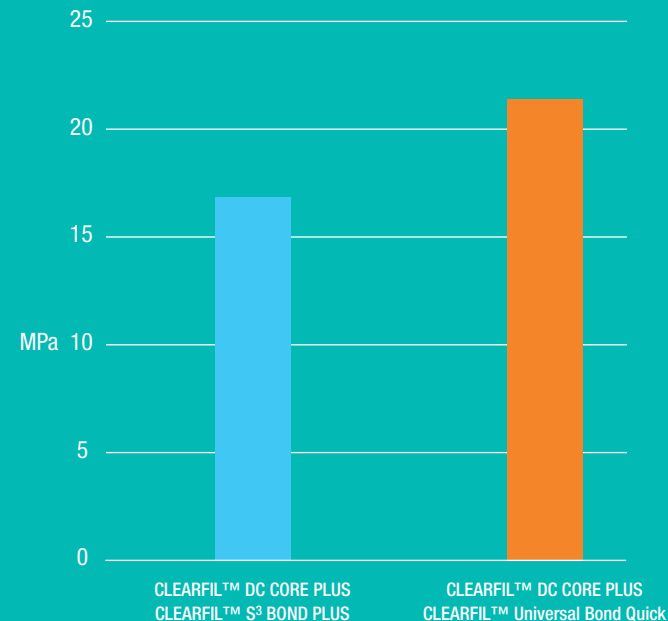
CLEARFIL™ Universal Bond Quick crée une forte liaison chimique avec l'hydroxyapatite. Grâce au monomère MDP original, il assure une force d'adhésion élevée et une durabilité d'adhésion fiable à la structure de la dent.



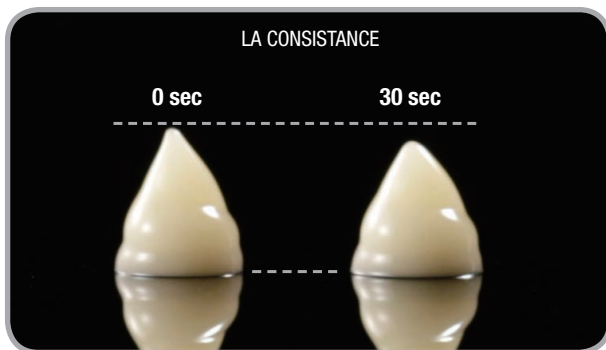
## UNE REMARQUABLE FORCE D'ADHÉSION CONFIRMÉE !

Nous avons considérablement amélioré la force d'adhésion à la dentine par rapport à notre système de reconstitution corono-radicaire précédent.

Résistance à la traction sur la dentine avec le matériau de reconstitution corono-radicaire



Source: Kuraray Noritake Dental Inc.



## FLUX CONTRÔLABLES

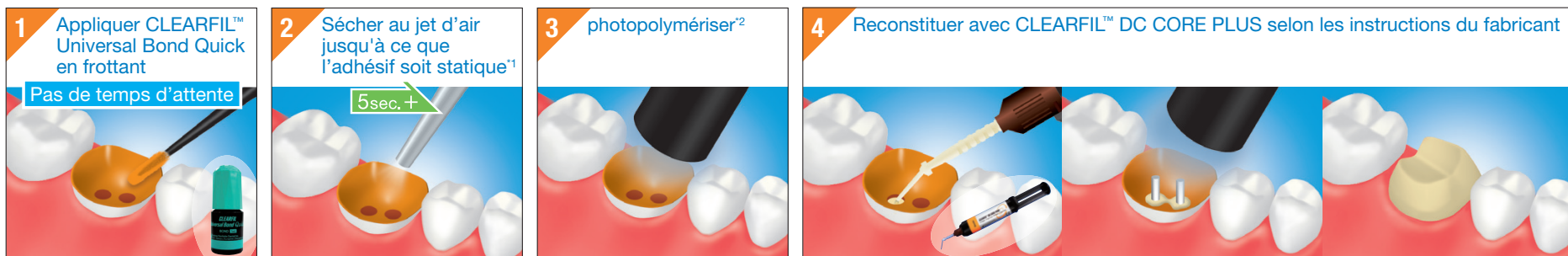
Grâce à la technologie de traitement de surface unique de CLEARFIL™ DC CORE PLUS, la pâte est facile à appliquer et son flux facile à contrôler.

## TEINTES

CLEARFIL™ DC CORE PLUS & Quick KIT est disponible dans les teintes dentine et blanc.



## PROCÉDURE CLINIQUE SIMPLE ET RAPIDE



<sup>1</sup> Utilisez un aspirateur pour éviter que l'adhésif ne se disperse.

<sup>2</sup> Reportez-vous au mode d'emploi pour le temps de photopolymérisation

REMARQUE : Ceci est une version abrégée. Veuillez suivre le Mode d'emploi

## GAMME DE PRODUITS

RÉFÉRENCE	PRODUIT	
#3580-EU DENTINE #3581-EU BLANC	<b>CLEARFIL™ DC CORE PLUS &amp; Quick Kit</b> 1 seringue (17,9 g / 9 ml), CLEARFIL™ Universal Bond Quick: 1 flacon (1 ml) Accessories: 20 embouts mélangeurs,, 10 embouts guides (L), 10 embouts guides (S), 50 pinceaux d'application (endo), 1 godet de mélange, 1 plaque bloque-lumière	
#2942-EU DENTINE #2943-EU BLANC	<b>CLEARFIL™ DC CORE PLUS</b> 1 seringue 17.9g/9ml, 20 mixing tips, 10 embouts guides (L), 10 embouts guides (S)	
#3571-EU	<b>CLEARFIL™ Universal Bond Quick</b> Flacon Kit standard: flacon (5 ml) K-ETCHANT seringue (3 ml) Pinceaux d'application (50 pcs) Embouts aiguilles (20 pcs) Godet de mélange Plaque bloque-lumière	

RÉFÉRENCE	PRODUIT	
#3572-EU	<b>CLEARFIL™ Universal Bond Quick</b> Recharge flacon (5 ml)	
#3577-EU	<b>CLEARFIL™ Universal Bond Quick</b> Unit Dose Pack standard Unit Dose (0,1 ml - 50 pcs) K-ETCHANT seringue (3 ml) Pinceaux d'application (50 pcs) Embouts aiguilles (20 pcs)	
#3574-EU	<b>CLEARFIL™ Universal Bond Quick</b> Pack économique flacons (5 ml x 3)	
#3252-EU	<b>K-ETCHANT Seringue</b> K-ETCHANT seringue (3 ml 2 x), embouts aiguilles (40 pcs)	
#3253-EU	<b>Embouts aiguilles</b> Embouts aiguilles (20 pcs)	

**kuraray**

*Noritake*

**VOTRE CONTACT EN FRANCE :**

Kuraray Noritake France  
3 Avenue de la Division Leclerc  
92160 Antony - France

**Tél. :** + 33 (0)1 56 45 12 51

**E-Mail** dental-fr@kuraray.com

**Site Internet** www.kuraray-dental.eu

***Vos interlocuteurs :***

**Vanessa Barré** (région Nord Ouest)  
*06 76 07 60 09 ; Vanessa.barre@kuraray.com*

**Christophe Commaux** (région Sud Est)  
*06 80 59 25 53 ; Christophe.commaux@kuraray.com*

**Cristele Da Costa** (région Ile de France)  
*06 83 95 66 11 ; Cristele.dacosta@kuraray.com*

**Pierre Larroze** (région Sud Ouest)  
*06 71 95 88 84 ; Pierre.larroze@kuraray.com*

**Dominique Terracol** (Région Rhône-Alpes)  
*07 88 39 16 98 ; Dominique.terracol@kuraray.com*

**Brenda van de Watering** (pour les autres régions)  
*06 84 34 68 87 ; Brenda.vandewatering@kuraray.com*



Kuraray Noritake Dental Inc.  
1621 Sakazu, Kurashiki, Okayama 710-0801, Japan