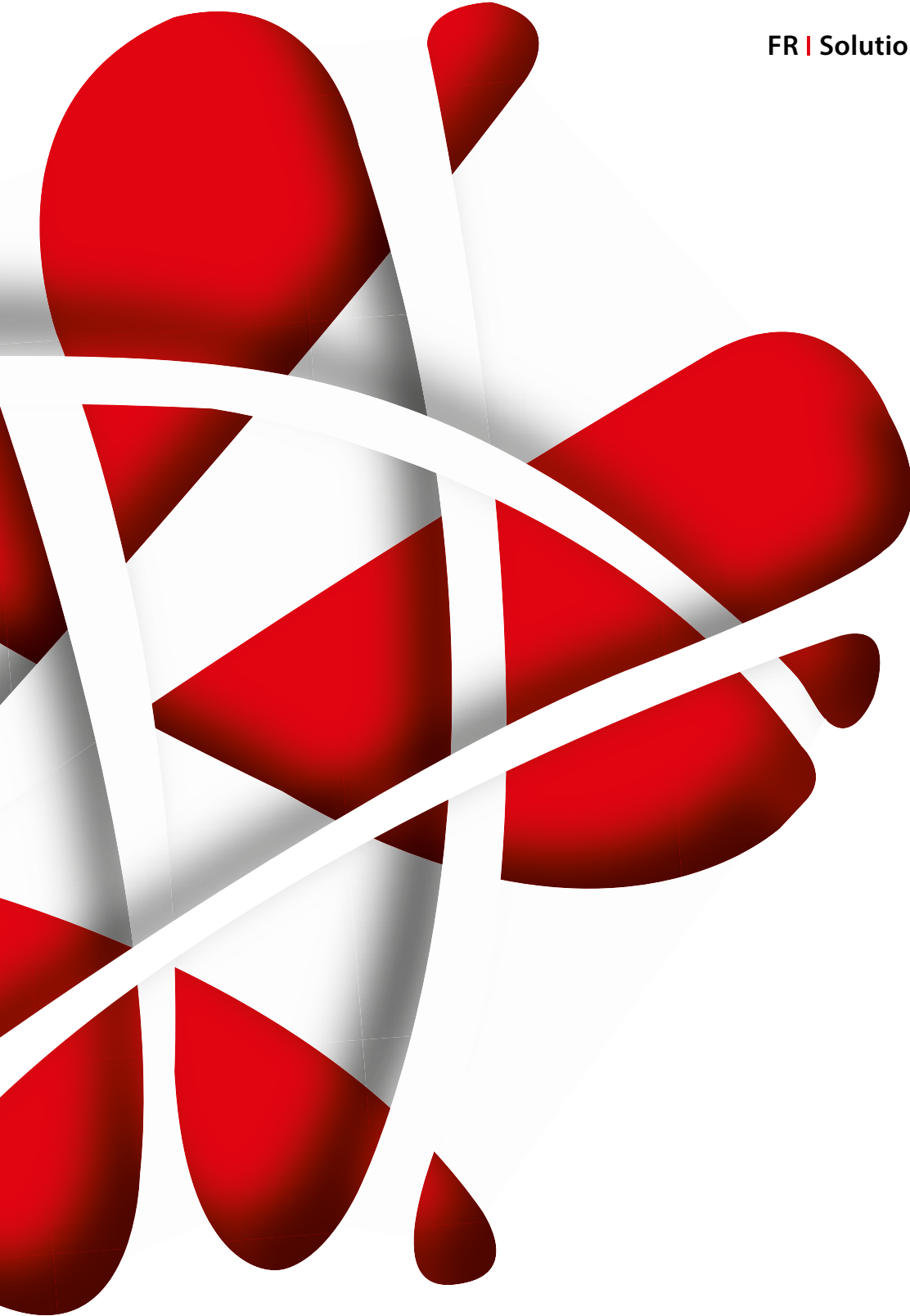


Catalogue



FR | Solutions pour cabinets dentaires



Catalogue
2019



lling your needs

Zhermack



Zhermack

Progresser, constamment. Créer de la valeur, pour rendre la qualité de nos produits accessible au monde entier. Être créatifs, et notamment posséder l'art de transformer chaque défi en opportunité de développement. Saisir la dynamique des marchés et comprendre les besoins de nos partenaires, de nos clients et de nos acheteurs. Et rendre nos produits accessibles au monde entier. Tout cela, c'est la base de la croissance de Zhermack et, depuis sa fondation, il y a plus de 35 ans, la compagnie n'a jamais cessé de se développer et de grandir.

La clarté du rêve continue à porter Zhermack le long de cette route, « pour que chacun se sente en confiance chaque jour de sa vie ». C'est le but et la philosophie de Zhermack. Et c'est un rêve qui se réalise chaque jour. Parce que toute chose tend à la transmission de la confiance. La route est tracée avec la conscience que Zhermack contribue à l'amélioration de la santé dentaire partout dans le monde, aujourd'hui et pour les générations futures.

La contribution de Zhermack pour la santé dentaire de tout un chacun découle de la valeur qui est donnée à la qualité de ses produits. Une qualité qui est née de la recherche scientifique, et d'un engagement dans la formation continue, pour atteindre et établir de nouvelles cibles qui contribuent à l'amélioration de la vie de chacun, partout dans le monde.

Zhermack 
Dental

« Zhermack est une compagnie qui s'engage avec constance dans la création de valeur, pour rendre la qualité de ses produits accessible à tous, partout dans le monde. Le succès de Zhermack réside dans son habilité à être créatif, à transformer chaque défi en opportunité croissante et à être dynamique de façon à saisir les tendances du marché et à comprendre les besoins de ses partenaires, de ses clients et de ses acheteurs finaux ».

Paolo Ambrosini
Directeur général

Nos solutions.

Une gamme complète pour la prise d'empreintes et tout un portefeuille de produits : alginates, silicones par condensation, silicones par addition, capables de s'adapter aux besoins spécifiques des professionnels partout dans le monde. Non seulement des produits, mais des solutions complètes : nos équipements, conçus et produits conformément aux processus cliniques qui systématisent et simplifient le travail quotidien des professionnels avec les matériaux de prise d'empreinte ; notre ligne de produits dédiée au contrôle des infections, conçue et fabriquée spécialement pour satisfaire les nombreuses exigences des cabinets dentaires et, enfin, nos offres dans le domaine d'application de la reconstruction dentaire.

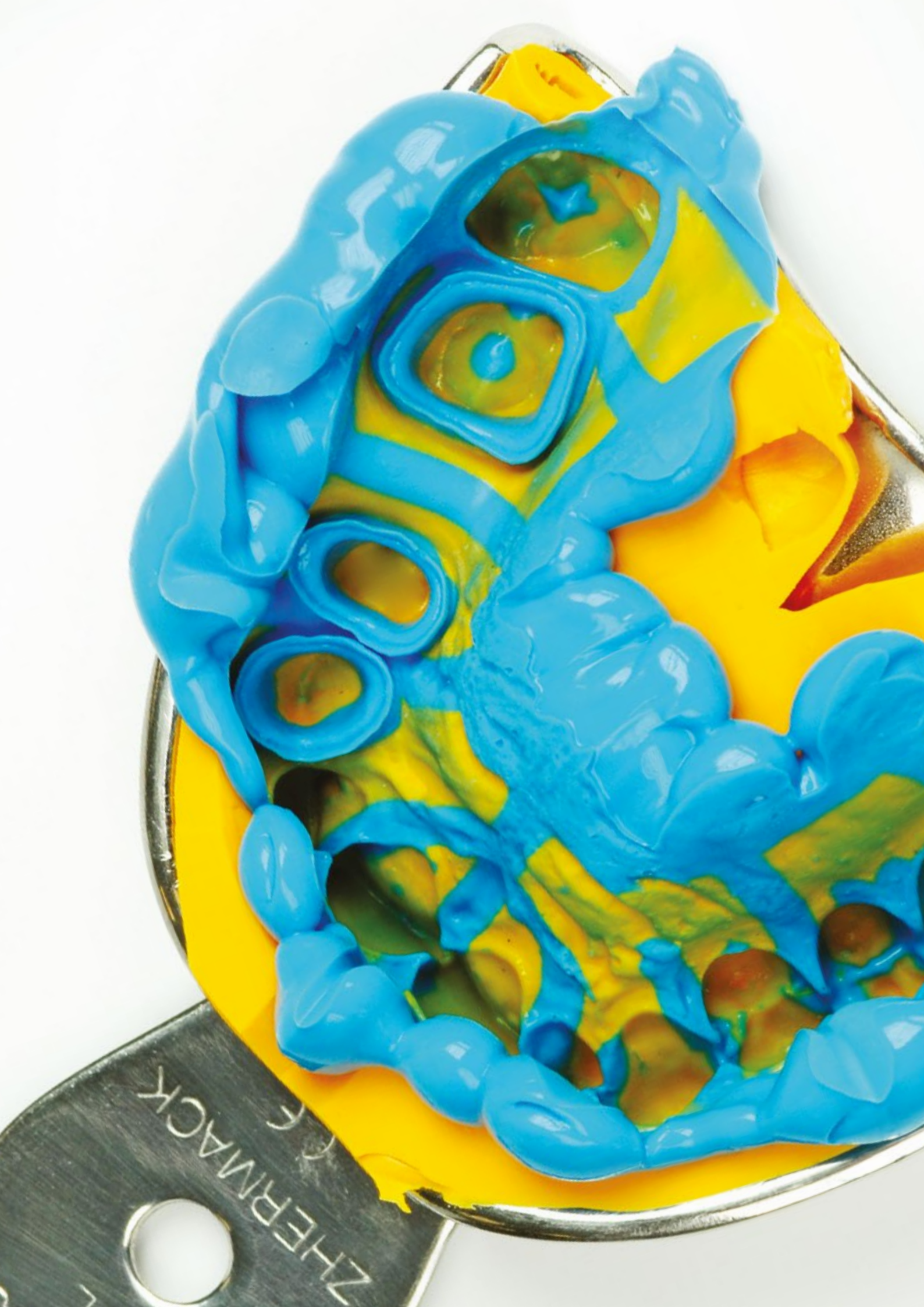
Nous produisons des résultats mesurables.

Zhermack contrôle directement toutes les phases de fabrication - depuis la formulation des produits jusqu'à leur conditionnement, de la production des matières premières jusqu'aux mélanges - pour créer ses propres solutions. Des procédés contrôlés et validés sont les garanties grâce auxquelles Zhermack peut proposer des produits avec des caractéristiques constantes, et une qualité certifiée.

Zhermack a ajouté à ceci l'intégration de la technologie et des procédés adoptés au cours du temps, ce qui fait de celui-ci l'un des plus grands fournisseurs dans le domaine des produits dentaires.

Qualité certifiée. Année après année.

Zhermack répond aux besoins de ses clients en maintenant et en améliorant son Système de gestion de la qualité jour après jour. Zhermack a commencé son processus de certification en 1993. Aujourd'hui, le cadre réglementaire mondial est très complexe et, pour faciliter l'accès au marché mondial pour ses produits, Zhermack a franchi une grande étape en 2018 en obtenant les certifications EN ISO 13485:2016 et MDSAP (Medical Device Single Audit Program).





Systemes pour la prise d'empreintes **9**

Empreinte préliminaire	13
Empreinte master	27
Matrice transparente	53
Enregistrement occlusal	57
Rebasage	65
Accessoires	69

Restaurations **81**

Restaurations provisoires	83
Restaurations finales	87

Hygiène **93**

Instruments et fraises	97
Surfaces	101
Applications spéciales	105
Mains	113
Produits jetables	116

Équipements **123**

Mélangeurs pour système pour empreinte	125
Solutions pour l'hygiène	133

Développement de modèles **136**

REMARQUE : Les images et les textes relatifs aux données techniques des produits et des accessoires individuels peuvent être modifiés pendant la période de validité du catalogue. Les images ne sont représentatives que des produits montrés. Les produits ne sont pas tous vendus dans tous les pays. Pour plus d'information sur la disponibilité des produits, contactez votre représentant local.





Systemes pour la prise d'empreintes

Depuis 35 ans, Zhermack propose des solutions innovantes pour la prise d'empreintes, en améliorant et en élargissant constamment sa gamme de produits. Avec l'expérience de ceux qui produisent directement les matériaux et contrôlent les phases de production, afin d'obtenir des standards de qualité toujours plus élevés.

Selon les techniques employées et les indications fournies lors de cas particuliers, les matériaux pour le mélange manuel ou automatique, sont à même de satisfaire les préférences des professionnels. L'offre Zhermack inclut également des plâtres pour ses différentes applications et une gamme de désinfectants de grande qualité qui respectent les dernières réglementations en vigueur.



Préparation du matériau

Il est important de choisir avec attention le **porte-empreinte qui s'adapte le mieux au cas clinique**. Cela n'a pas d'importance si celui-ci est en résine ou standard (plastique ou métal), ce qui compte c'est sa rigidité. Il est judicieux d'utiliser un adhésif qui assure une adhésion parfaite entre les matériaux pour la prise d'empreintes et le porte-empreinte lui-même. Si nécessaire, toujours utiliser le système de rétraction gingivale le plus approprié. Zhermack offre une large gamme de porte-empreintes qui correspondent aux indications spécifiées pour chaque cas particulier : pour les prothèses fixes, en métal ou en plastique, et pour les prothèses amovibles, en plastique rigide. Dans tous les autres cas nécessitant la réalisation d'un porte-empreinte individuel, résines photopolymérisables sont disponibles.

- Hi-Tray pour la prise d'empreintes
- Résines photopolymérisables
- Universal Tray Adhesive
- Elite Cord pour rétraction gingivale



Prise d'empreinte

Le succès d'une empreinte est influencé par plusieurs facteurs tels que la technique utilisée, l'expérience et le choix des matériaux les mieux adaptés au cas clinique. Zhermack propose **différentes solutions comme les alginates, les silicones par condensation et les silicones par addition**, chacune possédant des caractéristiques spécifiques, afin de satisfaire les différents besoins des cabinets dentaires.

- Alginates
- Silicones par condensation
- Silicones par addition
- Silicones par addition pour enregistrement occlusal
- Silicones par addition pour matrices transparentes



Nettoyage et désinfection de l'empreinte

Pour se protéger des risques d'infection croisée, il est nécessaire de suivre correctement les procédures, mais également de pouvoir compter sur des produits efficaces et sûrs. **Zeta Hygiène** est une gamme complète de produits pour **le nettoyage, la désinfection et la stérilisation des instruments de dentisterie**, caractérisés par leur efficacité, leur aspect pratique et leur sécurité. De façon à obtenir une désinfection correcte des porte-empreintes, Zhermack propose notamment Zeta 7 Spray ou Zeta 7 Solution.

- Zeta 7 Spray
- Zeta 7 Solution



Développement de modèles

Il arrive souvent que le modèle doive être coulé directement au cabinet pour reproduire l'état de la dentition du patient à des fins de diagnostic. Ceci permet de définir la prothèse ou le traitement orthodontique le mieux adapté, ou bien simplement de vérifier l'occlusion. Pour obtenir une précision optimale, vous trouverez dans la large gamme de **plâtres Zhermack** celui qui correspond le mieux aux applications du cabinet dentaire.

- Elite Rock
- Elite Model
- Elite Ortho



Systemes pour la prise d'empreintes

Empreinte préliminaire

Les solutions développées par Zhermack pour les empreintes préliminaires sont représentées par une large gamme d'alginates formant un système avec les équipements pour un mélange mécanique et automatique, ainsi que par une alternative à l'alginat.

Les caractéristiques des alginates Zhermack sont adaptées pour tout type d'application : des temps de traitement et de prise (normal, rapide, et très rapide), aux variations chromatiques, jusqu'à la stabilité dimensionnelle, de 48 à 120 heures. Ils se distinguent par leur thixotropie élevée et leur précision dans la reproduction des détails, ainsi que par leur facilité d'utilisation. Ils se mélangent facilement et leur texture homogène assure un excellent niveau d'élasticité et de stabilité dimensionnelle. Ils ont également un arôme agréable, qui aide le patient à surmonter sa peur pendant la prise d'empreinte. Le silicone par addition, une alternative à l'alginat, ajoute aux caractéristiques traditionnelles des alginates les avantages d'une grande stabilité dimensionnelle, une plus grande flexibilité, une meilleure récupération après déformation, et une plus grande résistance au déchirement.

ALGINATES À STABILITÉ DIMENSIONNELLE ÉLEVÉE

Hydrogum 5 14

Hydrocolor 5 14

ALGINATE DE HAUTE PRÉCISION

Neocolloid 15

ALGINATE POUR L'ORTHODONTIE

Orthoprint 16

ALGINATES UNIVERSELS

Hydrogum 17

Hydrogum Soft 17

Tropicalgin 17

Phase Plus 17

Zetalgin 18

ALTERNATIVE À L'ALGINATE

Freealgin 20

Hydrogum 5 | Hydrocolor 5

Alginates à stabilité dimensionnelle élevée

Systèmes pour la prise d'empreintes / Empreinte préliminaire

Hydrogum 5 et **Hydrocolor 5** sont les solutions à stabilité dimensionnelle élevée étudiées par Zhermack, qui permettent d'avoir plus de temps pour le coulage du modèle après la prise d'empreinte, et donc de gagner du temps de travail, qui est souvent trop court, et de simplifier le travail quotidien des dentistes. Ils permettent à l'empreinte d'être coulée dans les 5 jours après la prise d'empreinte, en obtenant ainsi des modèles fidèles et précis.

Hydrogum 5 est un alginate à prise très rapide, avec une consistance homogène et une reproduction fidèle des détails. Le patient est moins stressé, grâce à un temps en bouche de 45 secondes seulement.

Hydrocolor 5 est un alginate chromatique, avec un agréable arôme de fruits rouges, facile à utiliser grâce aux trois étapes du traitement qui indiquent clairement l'étape de mélange (fuchsia), quand l'alginate est prêt à être placé sur le porte-empreinte (violet), et quand il doit être placé dans la bouche du patient (bleu clair).

Caractéristiques

- Stabilité dimensionnelle élevée
- Temps de travail et de prise rapides
- Thixotropie
- Arômes agréables
- Hydrocolor 5 est un alginate chromatique qui change de couleur pour guider le dentiste pendant les trois étapes du processus
- Il peut être mélangé avec Hurrimix² ou Alghamix II

Avantages

- Stabilité dimensionnelle élevée des empreintes (5 jours de stabilité dimensionnelle)
- Facilité de mélange
- Masse homogène, surfaces lisses et compactes



Hydrogum 5



Hydrogum 5



Hydrocolor 5



Neocolloid est un alginate de haute précision développé pour obtenir des empreintes préliminaires exactes et des résultats prothétiques précis.

Sa haute précision en fait un choix idéal pour les dentistes spécialisés dans les prothèses amovibles. Son temps de travail prolongé (2 minutes) offre au dentiste la possibilité d'opérer de façon plus précise et avec plus grande sérénité.

Caractéristiques

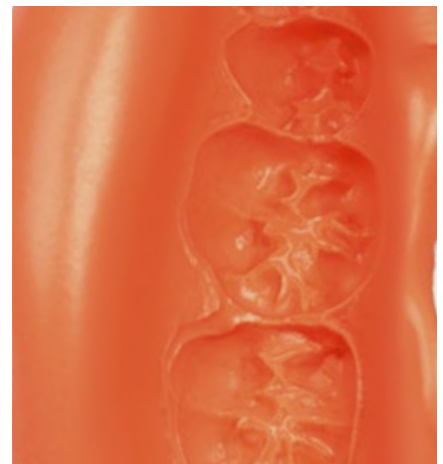
- Haute précision
- Temps de travail normal
- Thixotropie peu élevée
- Il peut être mélangé avec Hurrimix² ou Alghamix II

Avantages

- Absorption rapide d'eau
- Facilité de mélange
- Masse homogène, surfaces lisses et compactes
- Injectable



Neocolloid



Neocolloid



Neocolloid



Orthoprint est un alginate spécifique pour l'orthodontie, qui allie précision et utilisation pratique.

Très élastique et adapté pour les prises d'empreinte même en présence de bagues. Il est caractérisé par un temps de travail et de prise rapide, ce qui permet de retirer l'empreinte rapidement de la cavité orale, tout en enregistrant les moindres détails.

Son arôme vanille, avec une réduction du réflexe émétique, aide le patient à surmonter sa peur.

Caractéristiques

- Alginate très élastique
- Temps de travail et de prise rapides
- Arôme vanille
- Il peut être mélangé avec Hurrimix² ou Alghamix II

Avantages

- Absorption rapide d'eau
- Facilité de mélange
- Réduction du réflexe émétique



Orthoprint





En plus des alginates aux caractéristiques spécifiques, la large gamme Zhermack attribue également une place importante aux alginates universels, afin de répondre à la grande demande des cabinets dentaires.

Comme **Hydrogum** et **Hydrogum Soft**, qui sont particulièrement élastiques et résistants.

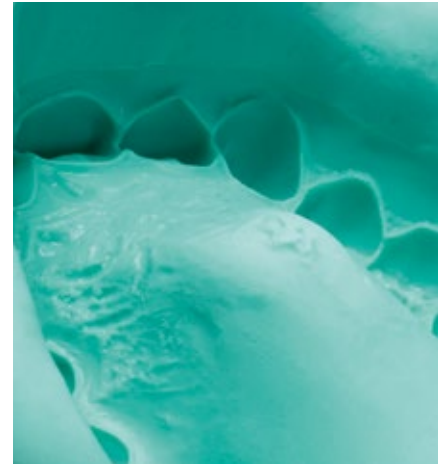
Ou comme les alginates chromatiques **Tropicalgin** et **Phase Plus**, conçus pour mettre en évidence facilement et rapidement les étapes du processus grâce à leur changement de couleur.

Caractéristiques

- Temps de travail et de prise rapides
- Thixotropie
- Tropicalgin et Phase Plus sont des alginates chromatiques qui changent de couleur pour guider le dentiste pendant les trois étapes du processus
- Il peut être mélangé avec Hurrimix² ou Alghamix II

Avantages

- Facilité de mélange
- Masse homogène, surfaces lisses et compactes
- Toutes utilisations



Hydrogum



Hydrogum Soft



Zetalgin est un alginate universel conçu pour répondre aux nombreux besoins des cabinets dentaires dans leur pratique quotidienne.

Il est idéal pour les professionnels qui recherchent une solution simple et efficace pour réaliser des empreintes.

Caractéristiques

- Élastique
- Également disponible en version chromatique (Zetalgin Chromatic)
- Temps en bouche d'une minute
- Arôme menthe

Avantages

- Retrait de l'empreinte facile grâce au matériau élastique
- Zetalgin Chromatic : changement de couleur qui guide le dentiste pendant les trois phases du traitement (violet - temps de mélange, gris - temps total de travail, vert - temps en bouche)
- Temps en bouche court pour un meilleur confort du patient



Zetalgin



Zetalgin





Freealgin

Alternative à l'alginate

Systèmes pour la prise d'empreintes / Empreinte préliminaire

Freealgin est un silicone par addition de viscosité moyenne, utilisé en remplacement des alginate traditionnels pour la prise d'empreinte préliminaire.

Un de ses avantages est une stabilité dimensionnelle élevée (supérieure aux alginate). Ce qui assure une flexibilité dans les temps de développement d'empreinte et une plus grande précision. Une plus grande élasticité, une meilleure récupération après déformation, et une plus grande résistance au déchirement, complètent le tableau de ses caractéristiques.

Pour le mélange automatique, ce produit est aussi valable avec un rapport de 5:1, ce qui est rapide et pratique.



Freealgin

Caractéristiques

- Rapport de mélange 1:1 et 5:1
- Thixotropie
- Biocompatibilité
- Arôme mangoustan

Avantages

- Résistance élevée au déchirement
- Excellente récupération après déformation
- Stabilité dimensionnelle élevée

Empreinte préliminaire

Caractéristiques du produit



Systèmes pour la prise d'empreintes / Empreinte préliminaire

Produit	Caractéristiques distinctives	Type de prise	Temps de travail * (min:s)	Temps en bouche * (min:s)	Temps de prise * (min:s)	Arôme	Déformation à la compression	Récupération élastique	Résistance à la compression
Hydrogum 5	Stabilité élevée	Très rapide	01:05	00:45	01:50	Mangoustan	13,0 %	98 %	1,2 MPa
Hydrocolor 5	Chromatique Stabilité élevée	Rapide	01:10	01:00	02:10	Fruits rouges	12,0 %	97 %	1,1 MPa
Neocolloid	Haute précision	Normal	02:00	01:30	03:30	Plantes	10,3 %	99 %	1,1 MPa
Orthoprint	Orthodontie	Très rapide	01:05	00:45	01:50	Vanille	11,0 %	98 %	1,2 MPa
Hydrogum	Élastique	Rapide	01:10	01:00	02:10	Menthe	11,7 %	98 %	1,2 MPa
Hydrogum Soft	Ultra élastique	Rapide	01:10	01:00	02:10	Menthe	11,9 %	98 %	1,0 MPa
Tropicalgin	Chromatique Facile à utiliser et exotique	Rapide	01:35	01:00	02:35	Mangue	11,5 %	99 %	1,4 MPa
Phase Plus	Chromatique Manipulation facile	Rapide	01:35	01:00	02:35	Menthe verte	11,5 %	99 %	1,4 MPa
Zetalgin	Élastique Chromatique	Fast	1:35 1:10	1:00	2:35 2:10	Menthe	10,0 %	96 %	0,8 MPa

* Les temps mentionnés s'entendent à 23 °C - 73 °F

Produit	Caractéristiques distinctives	Type de prise	Temps de travail ** (min:s)	Temps en bouche * (min:s)	Temps de prise ** (min:s)	Arôme	Déformation à la compression	Récupération élastique	Changement dimensionnel linéaire (après 24 h)	Dureté (Shore A)
Freealgin	Stabilité dimensionnelle élevée 5:1 Système automatique de mélange	Rapide	01:00	01:30	02:30	Mangoustan	3 - 5 %	> 99,5 %	< 0,2 %	40

** Les temps mentionnés s'entendent à 35 °C - 95 °F

Empreinte préliminaire

Codes

Systèmes pour la prise d'empreintes / Empreinte préliminaire



Alginates à stabilité dimensionnelle élevée

Code	Produit	Temps de prise	Emballage
C302070	Hydrogum 5	Extra fast set	1 sachet, 453 g
C302071	Hydrogum 5	Extra fast set	1 boîte + 2 sachets 453 g + kit de mesurètes
C302075	Hydrogum 5	Extra fast set	1 sachet à dose unique, 21 g
C302120	Hydrocolor 5	Fast set	1 sachet, 453 g
C302130	Hydrocolor 5	Fast set	1 sachet à dose unique, 21 g

FUCHSIA phase de mélange | VIOLET phase de travail | LIGHT BLUE en bouche

Alginates de haute précision

Code	Produit	Temps de prise	Emballage
C302205	Neocolloid	Normal set	1 sac, 500 g
C302230	Neocolloid	Normal set	1 sachet à dose unique, 18 g

Alginates universels

Code	Produit	Temps de prise	Emballage
C302025	Hydrogum	Fast set	1 sachet, 500 g
C302051	Hydrogum	Fast set	1 sachet à dose unique, 18 g
C302060	Hydrogum Soft	Fast set	1 sachet, 453 g
C302240	Tropicalgin	Fast set	1 sachet, 453 g
C302242	Tropicalgin	Fast set	1 boîte + 2 sachets 453 g + kit de mesurètes
C302245	Tropicalgin	Fast set	1 sachet à dose unique, 18 g
C302086	Phase plus	Fast set	1 sachet, 453 g

RED phase de mélange | ORANGE phase de travail | YELLOW en bouche
VIOLET phase de mélange | PINK phase de travail | WHITE en bouche



Alginates universels

Code	Produit	Temps de prise	Emballage
C301001	Zetalgin	Fast Set	1 sachet, 453 g
C301004	Zetalgin Chromatic*	Fast Set	1 sachet, 453 g

*VIOLET phase de mélange | GRIS phase de travail | VERT en bouche

Alginates pour l'orthodontie

Code	Produit	Temps de prise	Emballage
C302145	Orthoprint	Extra fast set	1 sachet, 500 g
C302161	Orthoprint	Extra fast set	1 boîte + 2 sachets 500 g + kit de mesurètes
C302171	Orthoprint	Extra fast set	1 sachet à dose unique, 18 g

En combinaison avec les alginates, Zhermack recommande l'utilisation de :



Hurrimix² : mélangeur centrifugeur pour alginates et plâtres.
Voir plus de détails à la page 126



Alghamix II : mélangeur mécanique pour alginates et silicones C.
Voir plus de détails à la page 128



Alternative à l'alginate

Code	Produit	Temps de prise	Emballage
C300110	Freealgin	Fast set	Standard pack : 2 cartouches de 50 ml (base + catalyseur) + 4 embouts de mélange couleur lilas
C300100	Freealgin Maxi	Fast set	Standard pack : 2 cartouches de 380 ml (base + catalyseur) + 15 embouts de mélange dynamique-statiques + 2 protections d'embout de mélange
C300102	Freealgin Maxi	Fast set	Emballage économique : 6 cartouches de 380 ml (base + catalyseur) + 2 protections d'embout de mélange

Sympress se réfère seulement au Freealgin dans un rapport de 5:1



For automatic mixing of the 5:1 systems we recommend the use of Sympress.
More details on page 130

5:1 Emballé dans le système de mélange automatique 5:1

Empreinte préliminaire

Accessoires

Systèmes pour la prise d'empreintes / Empreinte préliminaire





Code C300900



Kit de mesurètes pour Hydrocolor 5 - Hydrogum 5

Code C300910



Kit de mesurètes pour les alginates

Code C300992



Bol de mélange en caoutchouc

Code C300990



Spatules colorées fluorescentes pour alginates (6 pièces)

Code C300960



Sachet longue durée, emballage de 100 pièces (sachets avec fermeture hermétique pour conserver les empreintes)

Code C400435



Algitray 1 kg

Code C205501



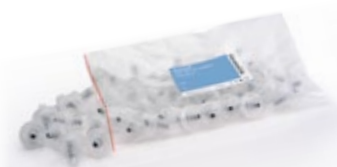
Embouts de mélange lilas

Code C202100



Distributeur D2 1:1

Code C205530



Embouts de mélange dynamique-statiques (50 pièces)

Code C205540



Protections d'embouts de mélange (2 pièces)





Systèmes pour la prise d'empreintes

Empreinte master

Les connaissances, la technique, et des matériaux de haute qualité. En d'autres termes, une prise d'empreinte optimale. Celle que l'on cherchait, qui répond aux attentes du dentiste. Des silicones par condensation ou par addition, pour obtenir une empreinte précise et exacte avec une stabilité dimensionnelle élevée (en particulier pour les silicones A) et une grande résistance au déchirement.

Selon la situation clinique, le dentiste choisira des matériaux avec un temps de travail plus ou moins long. De plus, les Silicones Zhermack sont biocompatibles et sont caractérisés par des arômes agréables, pour le plus grand confort des patients.

SILICONES PAR ADDITION

Hydrorise	28
Hydrorise Implant	32
Elite HD+	36
Elite P&P	40

SILICONES PAR CONDENSATION

Zetaplus	46
Oranwash	46
Thixoflex	46
Indurent Gel	46
Zetaflow	46
Orthogum	50

La haute performance d'**Hydrorise**, le silicone A hyper-hydrocompatible pour une prise d'empreinte de grande précision, qui s'adapte aux différentes techniques d'empreinte (empreinte à deux étapes, empreinte simultanée avec double viscosité et empreinte en une seule étape) dans les situations cliniques les plus variées.

La technologie exclusive AMDA (Advanced Moisture Displacement Action) développée par la recherche Zhemack, favorise une reproduction précise des conditions d'humidité de la bouche, tout en préservant l'intégrité des rebords de l'empreinte lors de l'impact de son retrait. Son excellente hydrocompatibilité assure une plus grande fluidité du silicone, qui s'adapte parfaitement aux différentes morphologies dentaires et améliore considérablement la qualité de l'empreinte. Hydrorise a aussi été conçu pour les besoins du patient : grâce à sa thixotropie, le silicone ne coule pas dans la bouche pendant la prise de l'empreinte. La synergie de ses propriétés physiques et mécaniques font d'Hydrorise un silicone fiable et précis pour les professionnels puisqu'il optimise son temps de travail et augmente le confort du patient pendant la prise d'empreinte.

Caractéristiques

- Rapport de mélange 1:1 ou 5:1 avec des cartouches de 380 ml
- Rapport idéal temps de travail / temps de prise :
 - Temps de travail long
 - Permanence plus brève dans la cavité buccale
- Biocompatibilité
- Haute Hydrocompatibilité
- Thixotropie
- Arôme menthe
- Prise normale et rapide pour les 6 types de viscosité

Avantages

- Précision maximale dans la reproduction des détails
- Résistance à la déformation
- Excellente récupération élastique
- Stabilité dimensionnelle élevée
- Moins de gaspillage de matériaux avec le système de mélange automatique 5:1



Hydrorise Putty - Light



Hydrorise Putty - Extra Light



Hydrorise Heavy - Regular



Produit	Système de distribution	Viscosité	Techniques recommandées	Application recommandée			Type de prise	Temps de travail * (min:s)	Temps en bouche * (min:s)	Temps de prise * (min:s)
				Fixe	Amovible	Implants				
Hydrorise Putty	Mélange manuel ou Mélange automatique 5:1	Putty	Empreinte à deux étapes	●		●	Normal set	02:00	03:30	05:30
							Fast set	01:30	02:30	04:00
Hydrorise Heavy Body	Distributeur 1:1 ou Mélange automatique 5:1	Heavy	Empreinte simultanée	●		●	Normal set	02:00	03:30	05:30
							Fast set	01:30	02:30	04:00
Hydrorise Monophase	Distributeur 1:1 ou Mélange automatique 5:1	Monophase	Empreinte en une seule étape	●	●	●	Normal set	02:00	03:30	05:30
							Fast set	01:30	02:30	04:00
Hydrorise Regular Body	Distributeur 1:1	Medium	Empreinte simultanée	●	●	●	Normal set	02:00	03:30	05:30
			Empreinte à deux étapes				Fast set	01:30	02:30	04:00
Hydrorise Light Body	Distributeur 1:1	Light	Empreinte simultanée	●		●	Normal set	02:00	03:30	05:30
			Empreinte à deux étapes				Fast set	01:30	02:30	04:00
Hydrorise Extra Light Body	Distributeur 1:1	Extra Light	Empreinte à deux étapes	●			Normal set	02:00	03:30	05:30
							Fast set	01:30	02:30	04:00

* Les temps mentionnés s'entendent à 35 °C - 95 °F

Produit	ISO 4823	Déformation à la compression	Récupération élastique	Changement dimensionnel linéaire (après 24 h)	Dureté (Shore A)	Garantie
Hydrorise Putty	Type 0 Putty Consistency	1 - 3 %	> 99,0 %	< 0,2 %	60 ± 2	3 ans
Hydrorise Heavy Body	Type 1 Heavy-bodied Consistency	1 - 3 %	> 99,5 %	< 0,2 %	60 ± 2	3 ans
Hydrorise Monophase	Type 2 Medium-bodied Consistency	1 - 3 %	> 99,5 %	< 0,2 %	54 ± 2	3 ans
Hydrorise Regular Body	Type 2 Medium-bodied Consistency	3 - 5 %	> 99,5 %	< 0,2 %	45 ± 2	3 ans
Hydrorise Light Body	Type 3 Light-bodied Consistency	3 - 5 %	> 99,5 %	< 0,2 %	45 ± 2	3 ans
Hydrorise Extra Light Body	Type 3 Light-bodied Consistency	3 - 5 %	> 99,5 %	< 0,2 %	45 ± 2	3 ans



Hydrorise Putty - Silicone A à très haute viscosité

Code	Temps de prise	Emballage
C207010	Normal set	Standard pack : 300 ml Base + 300 ml tubes catalyseurs
C207011	Fast set	
C207012	Normal set	Emballage économique : 900 ml Base + 900 ml tubes catalyseurs
C207013	Fast set	
C207071	Fast set	Trial kit : 100 ml Base + 100 ml tubes catalyseurs Putty Fast + 50 ml Light Fast + 6 embouts de mélange jaunes



Hydrorise Maxi Putty - Silicone A à très haute viscosité

Code	Temps de prise	Emballage
C207044	Normal set	Standard pack : 2 cartouches de 380 ml + 15 embouts de mélange dynamique-statiques + 2 protections d'embout de mélange
C207045	Fast set	
C207064	Normal set	Emballage économique : 6 cartouches de 380 ml + 2 protections d'embout de mélange
C207065	Fast set	



5:1

Hydrorise Heavy Body - Silicone A à viscosité élevée

Code	Temps de prise	Emballage
C207008	Normal set	Standard pack : 2 cartouches de 50 ml (Base + catalyseur) + 6 embouts de mélange verts
C207009	Fast set	
C207077	Fast set	Trial kit : 1 x 50 ml Heavy Fast + 1 x 50 ml Light Fast + 6 embouts de mélange jaunes + 3 embouts de mélange verts



Hydrorise Maxi Heavy Body - Silicone A à viscosité élevée

Code	Temps de prise	Emballage
C207042	Normal set	Standard pack : 2 cartouches de 380 ml + 15 embouts de mélange dynamique-statiques + 2 protections d'embout de mélange
C207043	Fast set	
C207062	Normal set	Emballage économique : 6 cartouches de 380 ml + 2 protections d'embout de mélange
C207063	Fast set	



5:1



Hydrorise Monophasé - Silicone A à viscosité moyenne

Code	Temps de prise	Emballage
C207006	Normal set	Standard pack : 2 cartouches de 50 ml + 6 embouts de mélange roses
C207007	Fast set	



5:1

Hydrorise Maxi Monophasé - Silicone A à viscosité moyenne

Code	Temps de prise	Emballage
C207040	Normal set	Standard pack : 2 cartouches de 380 ml + 15 embouts de mélange dynamique-statiques + 2 protections d'embout de mélange
C207041	Fast set	
C207060	Normal set	Emballage économique : 6 x 380 ml + 2 protections d'embout de mélange
C207061	Fast set	



Hydrorise Regular Body - Silicone A à viscosité moyenne

Code	Temps de prise	Emballage
C207004	Normal set	Standard pack : 2 cartouches de 50 ml (Base + catalyseur) + 12 embouts de mélange roses
C207005	Fast set	



Hydrorise Light Body - Silicone A à faible viscosité

Code	Temps de prise	Emballage
C207000	Normal set	Standard pack : 2 cartouches de 50 ml + 12 embouts de mélange jaunes
C207001	Fast set	
C207071	Fast set	Trial kit : 100 ml Base + 100 ml tubes catalyseurs Putty Fast + 50 ml Light Fast + 6 embouts de mélange jaunes
C207077	Fast set	Trial kit : 1 x 50 ml Heavy Fast + 1 x 50 ml Light Fast + 6 embouts de mélange jaunes + 3 embouts de mélange verts



Hydrorise Extra Light Body - Silicone A à viscosité très faible

Code	Temps de prise	Emballage
C207002	Normal set	Standard pack : 2 cartouches de 50 ml + 12 embouts de mélange jaunes
C207003	Fast set	



Pour les mélangeurs automatiques du système 5:1 nous recommandons l'utilisation de Sympress.
Voir plus de détails à la page 130

5:1 Emballé dans le système du mélangeur automatique 5:1

Hydrorise Implant

Silicone A

Systèmes pour la prise d'empreintes / Empreinte master

Hydrorise Implant est un silicone A radiopaque numérisable, spécifique pour l'implantologie, développé par Zhermack R&D pour compléter la gamme Hydrorise.

Caractérisé par une dureté finale très élevée, il permet d'obtenir une empreinte soignée qui détecte la position tridimensionnelle de l'implant de façon très précise avant son transfert au laboratoire.

Disponible en trois viscosités - Heavy, Medium et Light Body - de façon à combiner la nécessité de la rigidité avec celle de la reproduction des détails, il peut être utilisé avec les techniques d'empreinte en une seule étape (Medium Body) ou simultanée (Heavy et Light Body).

Hydrorise Implant est disponible en versions Normal (Heavy, Light et Medium Body) et Quick Set (Medium Body) afin de répondre aux différents besoins cliniques du cabinet dentaire.

Il est emballé dans des cartouches de mélange automatique pour simplifier et accélérer la phase de mélange.

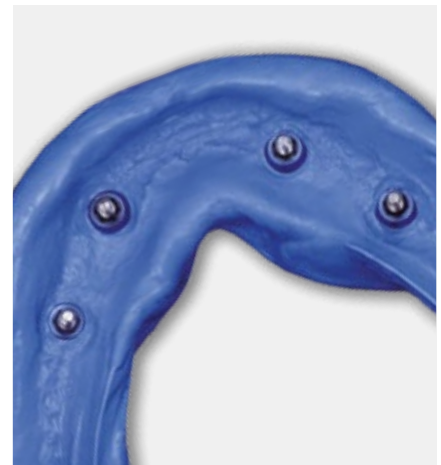
De plus, il peut être utilisé avec les principaux porte-empreintes (standard en plastique ou en acier ou personnalisés en résine).

Caractéristiques

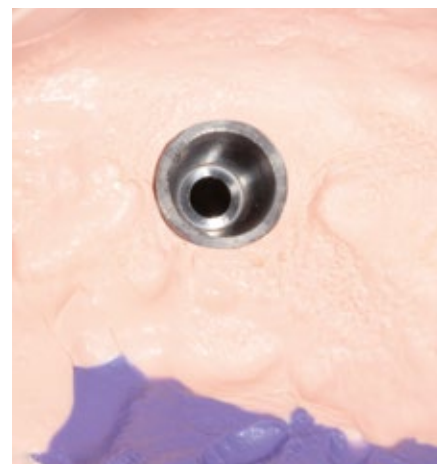
- Medium Body disponible en versions Normal et Quick Set
- Rapport de mélange 1:1 (Hydrorise Implant Light Body 50 ml)
- Rapport de mélange 5:1 (Hydrorise Implant Medium et Heavy Body 380 ml)
- Dureté finale élevée
- Hydrocompatibilité
- Thixotropie
- Radiopacité
- Biocompatibilité
- Numérisable sans utilisation de sprays
- Arôme menthe

Avantages

- La dureté élevée aide à maintenir le transfert dans la position tridimensionnelle
- Récupération élastique élevée pour minimiser le risque de déformation au moment du retrait de la bouche
- Snap-set idéal qui associe un temps total de travail approprié à un temps en bouche court
- Reproductibilité des détails élevée des tissus mous autour du transfert (Light Body)
- Facilité d'utilisation (mélange et dosage) grâce aux cartouches de mélange automatique



Hydrorise Implant Medium Body



Hydrorise Implant Heavy - Light Body



Hydrorise Implant Heavy - Light Body



- Cartouches de 380 ml compatibles avec les principaux mélangeurs automatiques 5:1 disponibles sur le marché
- Stabilité dimensionnelle élevée
- Thixotropie élevée: le matériau ne coule pas dans la bouche du patient
- Désinfectabilité sans modifications dimensionnelles significatives
- Biocompatible pour une meilleure sécurité du patient
- Lisibilité immédiate de l’empreinte par le dentiste grâce aux couleurs facilement détectables
- Retrait facile du modèle de l’empreinte par le dentiste
- Garantie 3 ans

Produit	Système de distribution	Viscosité	Techniques recommandées	Implantologie	Type de polymérisation	Temps total de travail (min:s)	Temps en bouche* (min:s)	Temps de prise* (min:s)
Hydrorise Implant Heavy Body	Mélange automatique 5:1	Heavy	Technique d'empreinte simultanée	●	Normal set	02:00	03:30	05:30
Hydrorise Implant Medium Body	Mélange automatique 5:1	Medium	Technique d'empreinte en une seule étape	●	Normal set Quick set	02:00 01:30	03:30 02:00	05:30 03:30
Hydrorise Implant Light Body	Distributeur 1:1	Light	Technique d'empreinte simultanée	●	Normal set	02:00	03:30	05:30

* Les temps mentionnés sont calculés à 35°C – 95°F

Produit	ISO 4823	Contrainte en compression	Récupération élastique	Variation dimensionnelle linéaire (après 24 h)	Dureté (Shore A)	Garantie
Hydrorise Implant Heavy Body	Type 1 Consistance Heavy Body	1 - 3 %	> 99,3 %	< 0,25 %	70	3 ans
Hydrorise Implant Medium Body	Type 2 Consistance Medium Body	1 - 3 %	> 99,3 %	< 0,25 %	60	3 ans
Hydrorise Implant Light Body	Type 3 Consistance Light Body	1 - 3,1 %	> 99,3 %	< 0,25 %	55	3 ans

Hydrorise Implant

Codes

Systèmes pour la prise d'empreintes / Empreinte master



Hydrorise Implant Heavy Body – Silicone A à viscosité élevée

Code	Emballage
C207090	2 cartouches de 380 ml + 15 embouts de mélange dynamique-statique + 2 verrous d'embouts de mélange
C207095	Hydrorise Implant Intro pack Kit Heavy/Light : 1 x 380 ml Heavy Body + 1 x 50 ml Light Body + 6 embouts de mélange dynamique-statique + 6 embouts de mélange jaunes + 1 verrou d'embout de mélange



5:1

Hydrorise Implant Medium Body – Silicone A à viscosité moyenne

Code	Temps de prise	Emballage
C207092	Normal set	2 cartouches de 380 ml + 15 embouts de mélange dynamique-statique + 2 verrous d'embouts de mélange
C207122	Quick set	
C207096	Normal set	Hydrorise Implant Intro pack Medium Body : 1 x 380 ml Medium Body + 6 embouts de mélange dynamique-statique + 1 verrou d'embout de mélange
C207126	Quick set	



5:1

Hydrorise Implant Medium Body – Silicone A à faible viscosité

Code	Emballage
C207091	2 cartouches de 50 ml + 12 embouts de mélange jaunes
C207095	Hydrorise Implant Intro pack Kit Heavy/Light : 1 x 380 ml Heavy Body + 1 x 50 ml Light Body + 6 embouts de mélange dynamique-statique + 6 embouts de mélange jaunes + 1 verrou d'embout de mélange



Pour les mélangeurs automatiques des systèmes 5:1 nous recommandons l'utilisation de Sympress.
Voir plus de détails à la page 130

5:1

Emballé dans le système de mélange automatique 5:1



Elite HD+ est un silicone par addition qui combine les effets de la nanotechnologie avec l'hydro-compatibilité, garantissant ainsi une performance élevée dans n'importe quel contexte clinique, même le plus difficile.

Les nanoparticules contenues dans le silicone augmentent sa fluidité pour atteindre les espaces les moins accessibles du sillon gingival. La combinaison de la nanotechnologie et de l'hydro-compatibilité permet d'obtenir rapidement l'information et donc de réduire considérablement le risque de formation de bulles d'air. Il est indiqué pour les prothèses traditionnelles fixes ou amovibles, dans les techniques d'empreinte en une seule étape, simultanée ou à deux étapes.

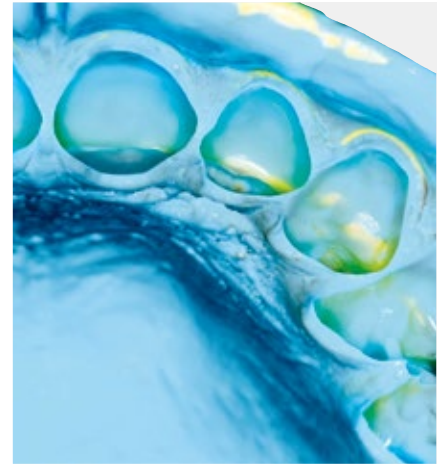
Disponibles en 3 emballages différents selon le type de mélange (manuel, mécanique ou automatique) et en 6 différentes textures. Tous les matériaux à texture forte, dont le Putty, peuvent être mélangés rapidement et facilement, avec le mélangeur automatique pour les cartouches Zhermack de 380 ml dans un rapport de 5:1.

Caractéristiques

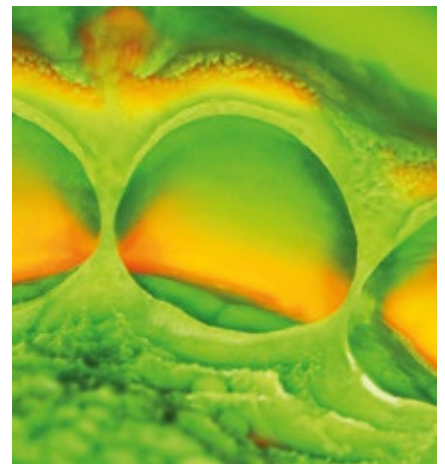
- Rapport de mélange : 1:1 pour les cartouches en format 50 ml format ou 5:1 pour les cartouches en format 380 ml
- Hydrocompatibilité
- Thixotropie (sauf pour la Super Light)
- Rapport idéal temps de travail/ temps de prise
 - Temps de travail long
 - Permanence plus brève dans la cavité buccale
- Différentes couleurs selon la viscosité
- Disponibles également en tubes (Regular et Light Body)

Avantages

- Résistance à la déformation
- Excellente récupération élastique
- Stabilité dimensionnelle élevée
- Pigments opaques pour amélioration la lecture des détails (Elite HD+ Tray Material, Monophase, Regular Body, Light body et Super Light Body)



Elite HD+ Putty - Light Normal Set



Elite HD+ Putty - Light Fast Set



Elite HD+ Light Normal Set



Produit	Système de distribution	Viscosité	Techniques recommandées	Application recommandée			Type de prise	Temps de travail * (min:s)	Temps en bouche * (min:s)	Temps de prise * (min:s)
				Fixe	Amovible	Implants				
Elite HD+ Putty Soft	Mélange manuel ou Mélange automatique 5:1	Putty	Empreinte à deux étapes	●		●	Normal set	02:00	03:30	05:30
							Fast set	01:30	02:30	04:00
Elite HD+ Tray Material	Distributeur 1:1 ou Mélange automatique 5:1	Heavy	Empreinte simultanée	●		●	Fast set	01:30	02:30	04:00
Elite HD+ Monophase	Distributeur 1:1 ou Mélange automatique 5:1	Monophase	Empreinte en une seule étape	●	●	●	Normal set	02:00	03:30	05:30
Elite HD+ Regular Body	Distributeur 1:1 ou Mélange manuel	Medium	Empreinte simultanée Empreinte à deux étapes	●	●	●	Normal set	02:00	03:30	05:30
Elite HD+ Light Body	Mélange manuel ou Distributeur 1:1 Distributeur 1:1	Light	Empreinte simultanée Empreinte à deux étapes	●		●	Normal set	02:00	03:30	05:30
							Fast set	01:30	02:30	04:00
Elite HD+ Super Light Body	Distributeur 1:1	Extra Light	Empreinte à deux étapes	●			Fast set	01:30	02:30	04:00

* Les temps mentionnés s'entendent à 35 °C - 95 °F

Produit	ISO 4823	Déformation à la compression	Récupération élastique	Changement dimensionnel linéaire (après 24 h)	Dureté (Shore A)	Garantie
Elite HD+ Putty Soft	Type 0 Putty Consistency	1 - 3 %	> 99,5 %	< 0,2 %	60	3 ans
Elite HD+ Tray Material	Type 1 Heavy-Bodied Consistency	3 - 5 %	> 99,5 %	< 0,2 %	60	3 ans
Elite HD+ Monophase	Type 2 Medium-Bodied Consistency	3 - 5 %	> 99,5 %	< 0,2 %	60	3 ans
Elite HD+ Regular Body	Type 2 Medium-Bodied Consistency	3 - 5 %	> 99,5 %	< 0,2 %	45	3 ans
Elite HD+ Light Body	Type 3 Light-Bodied Consistency	3 - 5 %	> 99,5 %	< 0,2 %	45	3 ans
Elite HD+ Super Light Body	Type 3 Light-Bodied Consistency	3 - 5 %	> 99,5 %	< 0,2 %	45	3 ans



Elite HD+ Putty Soft - Silicone A à très haute viscosité

Code	Temps de prise	Emballage
C203000	Normal set	Standard pack : 250 ml Base + 250 ml tubes catalyseurs
C203010	Fast set	
C203002	Normal set	Emballage économique : 2 x 450 ml Base 2 x 450 ml tubes catalyseur
C203012	Fast set	
C203100	Normal set	Intro Kit : 250 ml Base + 250 ml tubes catalyseur Putty Soft Normal, 1 x 50 ml Light Normal, 1 x 50 ml Normal Regular + 12 embouts de mélange jaunes + 6 embouts intra-oraux + 1 distributeur D2



NORMAL FAST

Elite HD+ Maxi Putty Soft - Silicone A à très haute viscosité

Code	Temps de prise	Emballage
C202340	Normal set	Standard pack : 2 cartouches de 380 ml (Base + catalyseur) + 15 embouts de mélange dynamique-statiques + 2 protections d'embout de mélange
C202360	Fast set	
C202350	Normal set	Emballage économique : 6 cartouches de 380 ml (Base + catalyseur) + 2 protections d'embout de mélange
C202370	Fast set	



NORMAL 5:1 FAST

Elite HD+ Tray Material - Silicone A à haute viscosité

Code	Temps de prise	Emballage
C202032	Fast set	Standard pack : 2 cartouches de 50 ml (Base + catalyseur) + 6 embouts de mélange verts



Elite HD+ Maxi Tray Material - Silicone A à haute viscosité

Code	Temps de prise	Emballage
C202320	Fast set	Standard pack : 2 cartouches de 380 ml (Base + catalyseur) + 15 embouts de mélange dynamique-statiques + 2 protections d'embout de mélange
C202330	Fast set	Emballage économique : 6 cartouches de 380 ml (Base + catalyseur) + 2 protections d'embout de mélange



5:1

Elite HD+ Monophasé - Silicone A à viscosité moyenne

Code	Temps de prise	Emballage
C202020	Normal set	Standard pack : 2 cartouches de 50 ml (Base + catalyseur) + 12 embouts de mélange jaunes





Elite HD+ Maxi Monophase - Silicone A à viscosité moyenne

Code	Temps de prise	Emballage
C202300	Normal set	Standard pack : 2 cartouches de 380 ml (base + catalyseur) + 15 embouts de mélange dynamique-statiques + 2 protections d'embout de mélange
C202310	Normal set	Emballage économique : 6 x 380 ml cartouches (Base + catalyseur) + 2 protections d'embout de mélange



5:1

Elite HD+ Regular Body - Silicone A à viscosité moyenne

Code	Temps de prise	Emballage
C203020	Normal set	Standard pack : 2 cartouches de 50 ml (Base + catalyseur) + 12 embouts de mélange jaunes
C203025	Normal set	Standard pack : 2 tubes x 90 ml (Base + catalyseur)
C203100	Normal set	Kit Intro : 250 ml Base + 250 ml tubes catalyseur Putty Soft Normal, 1 x 50 ml Light Normal, 1 x 50 ml Normal Regular + 12 embouts de mélange jaunes + 6 embouts intra-oraux + 1 distributeur D2



Elite HD+ Light Body - Silicone A à faible viscosité

Code	Temps de prise	Emballage
C203030	Normal set	Standard pack : 2 cartouches de 50 ml (Base + catalyseur) + 12 embouts de mélange jaunes
C203035	Normal set	Standard pack : 2 tubes x 90 ml (Base + catalyseur)
C203100	Normal set	Intro Kit : 250 ml Base + 250 ml tubes catalyseur Putty Soft Normal, 1 x 50 ml Light Normal, 1 x 50 ml Normal Regular + 12 embouts de mélange jaunes + 6 embouts intra-oraux + 1 Distributeur D2



Elite HD+ Light Body - Silicone A à faible viscosité

Code	Temps de prise	Emballage
C203040	Fast set	Standard pack : 2 cartouches de 50 ml (Base + catalyseur) + 12 embouts de mélange jaunes



Elite HD+ Super Light Body - Silicone A à faible viscosité

Code	Temps de prise	Emballage
C203050	Fast set	Standard pack : 2 cartouches de 50 ml (Base + catalyseur) + 12 embouts de mélange jaunes



Pour les mélanges automatiques des systèmes 5:1 nous recommandons l'utilisation de Sympress.
Voir plus de détails à la page 130

5:1 Emballé dans le système de mélange automatique 5:1

Elite P&P, Précision et Performance, représente la gamme des silicones A indiquées pour la prise d'empreinte par la technique en une seule étape avec deux types de viscosités ou à deux étapes.

Elite P&P est disponible sous trois formes de textures : Putty, normale et légère, et répond aux multiples attentes des cabinets dentaires.

Les formules légère et normale sont à utilisation immédiate et facile. Elles sont disponibles en cartouches à mélange automatique pratiques permettant une sortie rapide du produit et sous forme de tubes dans un rapport 1:1 (qui ne requiert aucun distributeur). Elle peut être la solution pour les utilisateurs des silicones C qui désirent expérimenter un matériau qui est plus précis que celui habituellement utilisé. Les empreintes relevées avec Elite P&P restent stables dans le temps, rendant les modèles très précis, même après deux semaines.

Caractéristiques

- Rapport de mélange 1:1
- Thixotropie
- Rapport idéal temps de travail / temps de prise
 - Temps de travail long
 - Permanence plus brève dans la cavité buccale
- Biocompatibilité
- Disponibles également en tubes (Regular et Light Body)

Avantages

- Haute précision dans la reproduction des détails
- Résistance élevée au déchirement
- Excellente récupération après déformation
- Stabilité dimensionnelle élevée

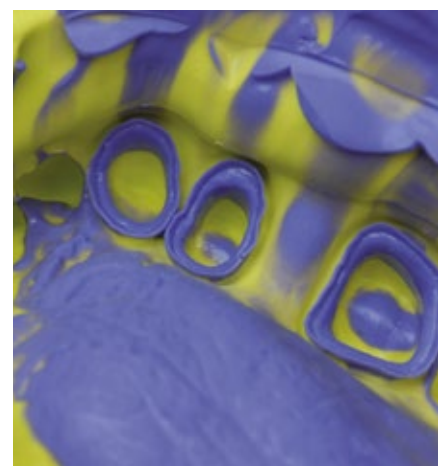
Produit non disponible sur tous les marchés.



Elite P&P Putty Fast - Light Fast



Elite P&P Putty Normal - Regular



Elite P&P Putty Normal - Regular



Produit	Système de distribution	Viscosité	Techniques recommandées	Application recommandée		Type de prise	Temps de travail * (min:s)	Temps en bouche * (min:s)	Temps de prise * (min:s)
				Fixe	Amovible				
Elite P&P Putty Soft	Mélange manuel	Putty	Empreinte simultanée	●	●	Normal set	02:00	03:30	05:30
			Empreinte à deux étapes			Fast set	01:30	02:30	04:00
Elite P&P Regular Body	Distributeur 1:1 ou Mélange manuel	Medium	Empreinte simultanée	●	●	Normal set	02:00	03:30	05:30
			Empreinte à deux étapes						
Elite P&P Light Body	Mélange manuel ou Distributeur 1:1	Light	Empreinte simultanée	●	●	Normal set	02:00	03:30	05:30
			Empreinte à deux étapes			Fast set	01:30	02:30	04:00

* Les temps mentionnés s'entendent à 35 °C - 95 °F

Produit	ISO 4823	Déformation à la compression	Récupération élastique	Changement dimensionnel linéaire (après 24 h)	Dureté (Shore A)	Garantie
Elite P&P Putty Soft	Type 0 Putty Consistency	1 - 3 %	> 99,0 %	< 0,2 %	60 ± 2	3 ans
Elite P&P Regular Body	Type 2 Medium-Bodied Consistency	3 - 5 %	> 99,5 %	< 0,2 %	45 ± 2	3 ans
Elite P&P Light Body	Type 3 Light-Bodied Consistency	3 - 5 %	> 99,5 %	< 0,2 %	45 ± 2	3 ans



Elite P&P Putty Soft - Silicone A à très haute viscosité

Code	Temps de prise	Emballage
C206000	Normal set	Standard pack : 250 ml Base + 250 ml tubes catalyseurs
C206001	Fast set	
C206100	Normal set	Intro Kit Light Normal Set : 250 ml Base + 250 ml tubes catalyseur Putty Soft Normal + 2 x 60 ml tubes Light Body Normal + pad de mélange
C206101	Normal set	Intro Kit Regular Normal Set : 250 ml Base + 250 ml tubes catalyseur Putty Soft Normal 2 x 60 ml tubes Regular Body Normal + pad de mélange
C206102	Normal set	Intro Kit Light Normal Set : 250 ml Base + 250 ml tubes catalyseur Putty Soft Normal + 2 x 50 cartouches Light Body Normal + distributeur D2 + 6 embouts de mélange jaunes + 2 embouts de mélange intra-oraux
C206110	Normal set	Trial kit Set Light Normal : 100 ml Base + 100 ml tubes catalyseur Putty Soft Normal + 2 x 60 ml tubes Light Body Normal



NORMAL FAST

Elite P&P Regular Body - Silicone A à viscosité moyenne

Code	Temps de prise	Emballage
C206021	Normal set	Standard pack : 2 tubes x 60 ml (Base + catalyseur)
C206012	Normal set	Standard pack : 2 cartouches de 50 ml (Base + catalyseur) + 6 embouts de mélange jaunes
C206101	Normal set	Intro Kit Regular Normal Set : 250 ml Base + 250 ml tubes catalyseur Putty Soft Normal + 2 x 60 ml tubes Regular Body Normal + pad de mélange



Elite P&P Light Body - Silicone A à faible viscosité

Code	Temps de prise	Emballage
C206020	Normal set	Standard pack : 2 tubes x 60 ml (Base + catalyseur)
C206010	Normal set	Standard pack : 2 cartouches de 50 ml (Base + catalyseur) + 6 embouts de mélange jaunes
C206011	Fast set	
C206100	Normal set	Intro Kit Light Normal Set : 250 ml Base + 250 ml tubes catalyseur Putty Soft Normal + 2 x 60 ml tubes Light Body Normal + pad de mélange
C206102	Normal set	Intro Kit Light Normal Set : 250 ml Base + 250 ml tubes catalyseur Putty Soft Normal + 2 x 50 cartouches Light Body Normal + distributeur D2 + 6 embouts de mélange jaunes + 2 embouts de mélange intra-oraux
C206110	Normal set	Trial kit- Light Normal Set : 100 ml Base + 100 ml tubes catalyseur Putty Soft Normal + 2 x 60 ml tubes Light Body Normal



NORMAL FAST



Hydrorise | Hydrorise Implant | Elite HD+ | Elite P&P

Accessoires

Systèmes pour la prise d'empreintes / Empreinte master





Code C202070



Embouts pour mélange jaunes (48 pièces)

Code C205500



Embouts pour mélange roses (48 pièces)

Code C202080



Embouts pour mélange verts (48 pièces)

Code C205501



Embouts pour mélange lilas (48 pièces)

Code C202090



Embouts intra-oraux (48 pièces)

Code C700025



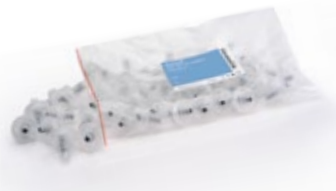
Adhésif pour porte-empreinte universel - flacon 10 ml

Code C202100



D2 distributeur 1:1

Code C205530



Embouts pour mélange dynamique-statiques (50 pièces)

Code C205540



Protections d'embouts de mélange (2 pièces)

Code D510010



Putty Cut

Code C207202



Pad de mélange (12 feuilles)

Code C207200



Spatule pour silicones

Silicones par condensation à haute performance pour empreintes de prothèses fixes et amovibles. Depuis plus de 35 ans, une garantie de qualité Zhermack.

Plus économiques que les silicones par addition ou polyéthers, ils sont caractérisés par une bonne précision et un rapport idéal entre temps de travail/et temps de prise. Ils atteignent une thixotropie extraordinaire grâce à l'effet « Flow Conditioning » qui donne au matériau une haute stabilité en état de repos. Pression, humidité et chaleur sont les conditions qui prévalent lors de l'introduction du porte-empreinte dans la cavité orale, la fluidité du matériau augmente immédiatement et garantit une prise d'empreinte très précise le long des rebords. Les différents arômes, de la menthe à l'orange, rendent la prise plus agréable pour le patient et pour le dentiste.

Caractéristiques

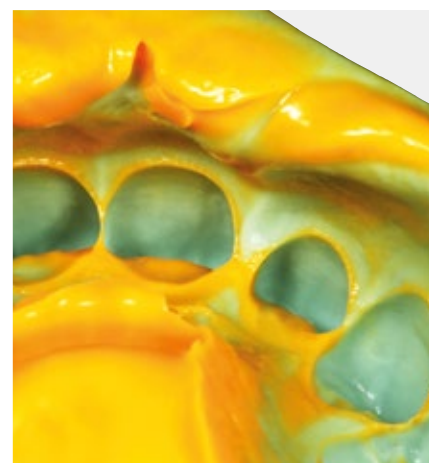
- Grande fluidité initiale, une excellente rigidité après le durcissement de la pâte
- Résistance à l'eau
- Résistance élevée au déchirement

Avantages

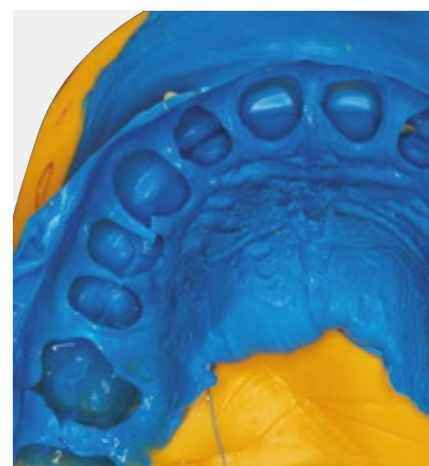
- Excellent rapport entre rigidité et élasticité
- Rapport idéal entre temps de travail / temps de prise
- Haute fluidité et précision des matériaux correcteurs
- Putty et matériaux correcteurs avec le même catalyseur (un pour le Système Zetaplus et un pour le système Zetaflow)



Zetaplus - Oranwash



Zetaplus - Oranwash



Zetaflow Putty - Light



Produit	Système de distribution	Viscosité	Technique Recommandée	Application recommandée		Type de prise	Temps de travail * (min:s)	Temps en bouche * (min:s)	Temps de prise * (min:s)
				Fixe	Amovible				
Zetaplus	Mélange manuel	Putty	Empreinte à deux étapes	●		Normal set	01:15	03:15	04:30
Zetaplus Soft	Mélange manuel	Putty	Empreinte à deux étapes	●		Normal set	01:15	03:15	04:30
Thixoflex M	Mélange manuel	Medium	Empreinte en une seule étape Empreinte à deux étapes	●	●	Normal set	02:00	03:30	05:30
Oranwash L	Mélange manuel	Light	Empreinte à deux étapes	●		Normal set	01:30	03:30	05:00
Oranwash VL	Mélange manuel	Extra Light	Empreinte à deux étapes	●		Normal set	01:30	03:30	05:00
Zetaflow Putty	Mélange manuel	Putty	Empreinte à deux étapes	●		Normal set	01:15	03:15	04:30
Zetaflow Light	Mélange manuel	Extra Light	Empreinte à deux étapes	●		Normal set	02:00	03:30	05:30

* Les temps mentionnés s'entendent à 35 °C - 95 °F

Produit	ISO 4823	Déformation à la compression	Récupération élastique	Changement dimensionnel linéaire (après 24 h)
Zetaplus	Type 0 Putty Consistency	2 - 5 %	> 98 %	< 0,2 %
Soft Zetaplus	Type 0 Putty Consistency	2 - 5 %	> 98 %	< 0,2 %
Thixoflex M	Type 3 Light-Bodied Consistency	2 - 8 %	> 99 %	< 0,7 %
Oranwash L	Type 3 Light-Bodied Consistency	2 - 8 %	> 99 %	< 0,7 %
Oranwash VL	Type 3 Light-Bodied Consistency	2 - 8 %	> 99 %	< 0,7 %
Putty Zetaflow	Type 0 Putty Consistency	2 - 5 %	> 98 %	≤ 0,2 %
Light Zetaflow	Type 3 Light-Bodied Consistency	2 - 8 %	> 99 %	≤ 0,7 %

Système Zetaplus | Système Zetaflow

Codes

Systèmes pour la prise d'empreintes / Empreinte master



Zetaplus - Silicone C à viscosité très élevée

Code	Temps de prise	Emballage
C100600	Normal set	Standard pack : 1 tube, 900 ml (1,53 kg)
C100312	Normal set	Standard pack : 1 tube, 1800 ml (3 kg)
C100468	Normal set	Standard pack : 1 tube, 10 kg
C100720	Normal set	Kit d'essai Zetaplus : Kit Zetaplus 200 ml + Oranwash L 40 ml + Indurent Gel 60 ml + bloc de mélange (20 feuilles)
C100730	Normal set	Zetaplus L Intro Kit : Zetaplus 900 ml + Oranwash L 140 ml + Indurent Gel 60 ml + bloc de mélange (20 feuilles)



Zetaplus Soft - Silicone C à viscosité très élevée

Code	Temps de prise	Emballage
C100610	Normal set	Standard pack : 1 tube, 900 ml (1,53 kg)
C100740	Normal set	Zetaplus VL Intro Kit : Zetaplus 900 ml + Oranwash VL 140 ml + Indurent Gel 60 ml + bloc de mélange (20 feuilles)



Thixoflex M - Silicone C à viscosité moyenne

Code	Temps de prise	Emballage
C100670	Normal set	Standard pack : 1 tube, 140 ml



Oranwash L - Silicone C à viscosité faible

Code	Temps de prise	Emballage
C100660	Normal set	Standard pack : 1 tube, 140 ml
C100720	Normal set	Zetaplus - Oranwash L Trial kit : Zetaplus 200 ml + Oranwash L 40 ml + Indurent Gel 60 ml + bloc de mélange (20 feuilles)





Oranwash VL - Silicone C à viscosité faible

Code	Temps de prise	Emballage
C100650	Normal set	Standard pack : 1 tube, 140 ml
C100740	Normal set	Zetaplus VL Intro Kit : Zetaplus 900 ml + Oranwash VL 140 ml + Indurent Gel 60 ml + bloc de mélange (20 feuilles)



Zetaflow Putty - Silicone C viscosité très élevée

Code	Temps de prise	Emballage
C100800	Normal set	Standard pack : 1 tube 900 ml (1,53 kg)
C100850	Normal set	Zetaflow Intro Kit : Zetaflow Putty 900 ml + Zetaflow Light 140 ml + Zetaflow Catalyst 60 ml + bloc de mélange (20 feuilles)



Light Zetaflow - Silicone C viscosité faible

Code	Temps de prise	Emballage
C100810	Normal set	Standard pack : 1 tube, 140 ml
C100850	Normal set	Zetaflow Intro Kit : Zetaflow Putty 900 ml + Zetaflow Light 140 ml + Zetaflow Catalyst 60 ml + bloc de mélange (20 feuilles)



Catalyseurs

Indurent Gel - Gel catalyseur pour Silicones C

Code	En combinaison avec	Emballage
C100700	Système Zetaplus	1 tube, 60 ml



Zetaflow Catalyst - Catalyseur gel spécifique pour Zetaflow

Code	En combinaison avec	Emballage
C100890	Système Zetaflow	1 tube, 60 ml



Pour le mélange mécanique des matériaux fluides, nous recommandons d'utiliser d'Alghamix II avec le disque de mélange et la balance de dosage appropriés.

Voir plus de détails à la page 128

Orthogum

Silicone C pour l'orthodontie

Systèmes pour la prise d'empreintes / Empreinte master

Orthogum un est silicone spécial à viscosité très élevée et à prise rapide, conçu spécialement pour les prises d'empreinte en orthodontie.

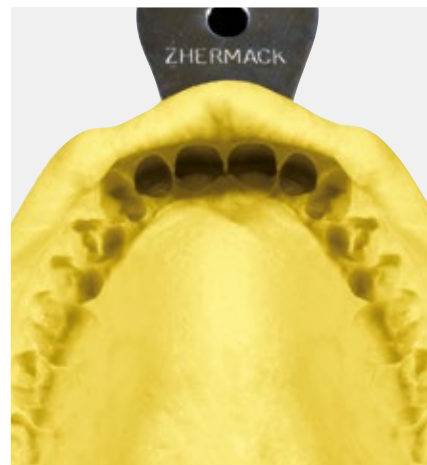
Il est caractérisé par une grande élasticité et un agréable arôme de chewing-gum qui permet de réduire le réflexe émétique, et de réduire le stress du dentiste lors de la prise d'empreinte, ce qui est bien plus confortable, en particulier pour les jeunes patients.

Caractéristiques

- Fast setting
- Grande élasticité
- Résistance élevée au déchirement

Avantages

- Empreintes précises en présence d'appareils d'orthodontie fixes
- Mélange rapide et facile avec le gel catalyseur
- Grande stabilité dimensionnelle et possibilité de coulage du modèle dans un délai maximal de 72 heures
- Possibilité d'obtenir plusieurs modèles avec la même empreinte
- Arôme agréable



Orthogum



Produit	Système de distribution	Viscosité	Techniques recommandées	Application recommandée	Type de prise	Temps de travail * (min:s)	Temps en bouche * (min:s)	Temps de prise * (min:s)
Orthogum	Mélange manuel	Putty	Technique d'empreinte simultanée	Appareil orthodontique fixe	Normal set	1:00	01:30	02:30

* Les temps mentionnés s'entendent à 35 °C - 95 °F

Produit	ISO 4823	Déformation à la compression	Récupération élastique	Changement dimensionnel linéaire (après 24 h)
Orthogum	Type 0 Putty Consistency	2 - 5 %	> 99 %	< 0,35 %

Orthogum - Silicone C à viscosité très élevée, spécifique à l'orthodontie

Code	Emballage
C100550	Standard pack : 1 tube 1500 ml (2,46 kg)

Indurent Gel - Gel catalyseur pour silicones C

Code	Emballage
C100700	Standard pack : 1 tube, 60 ml



Code C207201



Pad de mélange (15 feuilles)

Code C207200



Spatule pour silicones

Code D510010



Putty cut

Voir plus d'accessoires à la page 123.



Systèmes pour la prise d'empreintes

Matrice transparente

Elite Glass est un silicone par addition recommandé pour la construction de matrices très transparentes qui permettent de résoudre de nombreuses imperfections avec d'excellents résultats esthétiques. Il est utilisé dans la plupart des protocoles thérapeutiques modernes. Pour des services sophistiqués, il est adapté dans la restauration esthétique qui satisfera tout patient, même le plus exigeant.

SILICONE A

Elite Glass 54

Elite Glass

Silicone A

Systèmes pour la prise d'empreintes / Matrice transparente

Elite Glass est un silicone par addition spécifique pour la création de matrices transparentes pour des reconstructions esthétiques par composite photopolymérisable, avec technique directe ou indirecte.

Sa grande transparence et son temps de traitement correct le rend particulièrement efficace pour la dyschromie, le diastème, les fractures, la rotation, les conoïdes et toutes autres malformations dentaires.

Caractéristiques

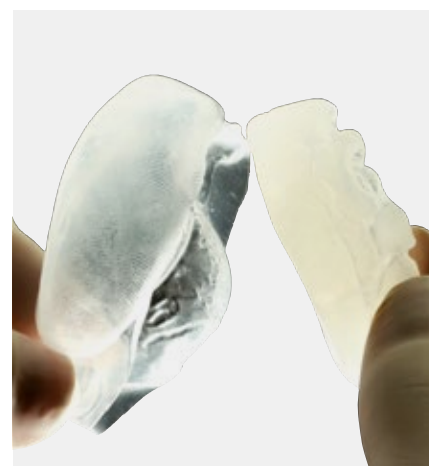
- Précision grâce à ses dimensions stables dans le temps et après la désinfection
- Dureté finale très grande (70 Shore A)
- Repositionnement facile dans la bouche après polymérisation
- La polymérisation peut être terminée par cutter ou autres instruments coupants

Avantages

- Grande transparence du matériau
- Excellente photopolimérisation du composite utilisé pour la restauration
- Standards de qualité élevés pour la restauration esthétique
- Adaptabilité d'utilisation



Elite Glass



Elite Glass

Produit	Système de distribution	Technique recommandée	Viscosité	Applications recommandées	Type de prise	Temps de travail * (min:s)	Temps de prise * (min:s)	Reproduction des détails	Changement dimensionnel linéaire (après 24 h)	Dureté (Shore A)
Elite Glass	Distributeur 1:1	Empreinte en une seule étape	Medium	Matrices transparentes pour veneering	Rapide	00:40	02:10	20 µm	0,18 %	70

* Les temps mentionnés s'entendent à 35 °C - 95 °F

Silicone A pour les matrices transparentes

Code	Emballage
C401610	Standard pack : 2 cartouches de 50 ml + 6 embouts de mélange jaunes





Code C202080



Boites d'embouts de mélange (48 pièces)

Code C202100



Distributeur D2 1:1



Systèmes pour la prise d'empreintes

Enregistrement occlusal

La reproduction exacte du plan d'occlusion entre les arcades dentaires est essentielle pour la fabrication d'une prothèse. Une empreinte parfaite ne suffit pas, vous avez également besoin de la reproduction parfaite de l'occlusion. Ceci peut être obtenu en utilisant des matériaux qui sont remarquables par leur grande facilité d'utilisation et leur fidélité dans l'enregistrement occlusal, grâce à leur dureté, avec l'avantage d'avoir une consistance imperceptible pour le patient.

Grâce à leur polyvalence, ils sont utilisés dans l'enregistrement occlusal pour les prothèses fixes ou amovibles, des applications standards aux applications spécialisées. La gamme des produits d'enregistrement occlusal de Zhermack propose également des matériaux pour l'enregistrement occlusal qui sont compatibles avec la plupart des systèmes de lecture optique CAD/CAM.

SILICONES A POUR LES ENREGISTREMENTS OCCLUSAUX

Occlufast+	58
Occlufast+ Color	58
Occlufast Rock	60
Occlufast CAD	60
Colorbite D	60
Colorbite Rock	60

Occlufast+ | Occlufast+ Color

A-Silicones

Systèmes pour la prise d'empreintes / Enregistrement occlusal

Occlufast+ est un silicone par addition avec une dureté finale élevée développé pour réaliser un enregistrement occlusal précis et fiable.

Occlufast+ est également disponible en version thermochromique qui change de couleur en fonction de la température. Le changement de couleur indique la prise complète du matériau en proposant une indication visuelle au dentiste afin de minimiser les risques d'erreur.

Caractéristiques

- Consistance imperceptible¹
- Dureté finale élevée (37±5 Shore D)
- Temps en bouche court
- Thixotropique
- Embouts de mélange jaunes
- Stabilité dimensionnelle élevée (jusqu'à 2 semaines)

Avantages

- La consistance imperceptible, qui permet de ne pas interférer avec l'occlusion, aide à garantir un résultat précis et fiable
- La dureté finale élevée rend l'enregistrement occlusal résistant à la compression
- Le temps en bouche court rend la procédure plus rapide ce qui garantit un meilleur confort pour le patient
- L'utilisation des embouts de mélange jaunes permet d'économiser le matériau à chaque utilisation par rapport aux autres embouts*



Occlufast+



Occlufast+ Color

Matériaux d'enregistrement occlusal	Système de distribution	Temps total de travail* (min:s)	Temps en bouche** (min:s)	Arôme	Thermochromique	Reproduction des détails	Variation dimensionnelle linéaire (après 24 h)	Dureté
Occlufast+	Distributeur 1:1	00:30	1:00	Mangue		20 µm	0,20 %	37±5 Shore D
Occlufast+ Color	Distributeur 1:1	00:30	1:00	Citron vert	●	20 µm	0,20 %	37±5 Shore D

* Tests internes de Zhermack

** Les temps mentionnés sont calculés à 35°C – 95°F

¹ N. Mobilio & S. Catapano, *Effect of experimental jaw muscle pain on occlusal contacts*, Journal of Oral Rehabilitation, 2011.



Occlufast+ - Silicone A pour l'enregistrement occlusal

Code	Emballage
C200791	Standard Pack : 2 cartouches de 50 ml + 12 embouts de mélange jaunes
C200792	Eco Pack : 8 cartouches de 50 ml
C200790	Cartouche 50 ml + 6 embouts de mélange jaunes



Occlufast+ Color - Silicone A thermochromique pour l'enregistrement occlusal

Code	Emballage
C200781	Standard Pack : 2 cartouches de 50 ml + 12 embouts de mélange jaunes
C200782	Eco Pack : 8 cartouches de 50 ml
C200780	cartouche 50 ml + 6 embouts de mélange jaunes



VERT à température ambiante | JAUNE à 35°C dans la bouche

ACCESSOIRES

Code C202070



Embouts de mélange jaunes (48 pièces)

Code C202100



Distributeur D2 1:1

Occlufast et **Colorbite** sont des silicones A spécialement conçus pour l'enregistrement occlusal. Leur consistance est imperceptible pour le patient, ils possèdent une dureté élevée qui permet un fraisage facile et empêchent la compression et un positionnement incorrect.

Ils sont faciles à installer et très précis, ils sont particulièrement indiqués pour l'enregistrement occlusal d'intercuspidie maximale, intermaxillaires de centrisme, protusion ou clés d'enregistrement latéral. Ils fournissent une solution valable pour les évaluations gnathologiques, pour les diagnostics des troubles cranio-cervico-mandibulaires et pour les occlusions centrées en orthodontie.

Colorbite D et Colorbite Rock sont des silicones thermochromiques par addition qui changent de couleur selon la température et indiquent quand le temps de prise est terminé pour minimiser les risques d'erreur.

Occlufast

Caractéristiques

- Consistance imperceptible
- Permanence minimale dans la cavité buccale
- Thixotropie : vous permet de contrôler facilement le positionnement de l'axe d'occlusion
- Dureté finale très élevée (95 Shore A)

Avantages

- Imperceptible pour le patient qui ferme la bouche de façon naturelle
- Manipulation facile et sans bulles d'air grâce aux mélangeurs de cartouches
- Empreintes précises et stables
- Contrôle du positionnement
- Fluide pour éviter la pression et le glissement pendant le positionnement
- Stabilité dimensionnelle élevée
- N'a pas besoin d'être chauffé lorsqu'il est utilisé comme de la cire (plus grand confort pour le patient)
- Occlufast CAD est compatible avec la lecture optique, le laser et les scanners CAD/CAM



Occlufast CAD



Occlufast Rock



Occlufast Rock



Colorbite

Caractéristiques

- Thermochromique : une nouvelle technologie qui utilise les pigments sensibles à la température
- Peut être repositionné pour une vérification après la prise
- Finition facile
- Colorbite Rock : arôme framboise, violet à 23 °C (73 °F) et rose au-delà de 30 °C (86 °F)
- Colorbite D : arôme citron vert, vert à 23 °C (73 °F) et jaune au-delà de 30 °C (86 °F)
- Prise rapide dans la cavité buccale



Colorbite D

Avantages

- Colorbite D : extrêmement rigide et dur (45 Shore D)
- Imperceptible pour le patient qui ferme la bouche de façon naturelle
- Les pigments thermochromiques indiquent quand la prise est terminée et permettent de contrôler visuellement les différentes phases, et minimisent donc le risque d'erreur
- Positionnement facile
- Stabilité dimensionnelle élevée
- N'a pas besoin d'être chauffé lorsqu'il est utilisé comme de la cire (plus grand confort pour le patient)
- Contrôle visuel des différentes phases



Colorbite Rock

Matériaux d'enregistrement occlusal	Système de distribution	Temps de travail* (min:s)	Temps en bouche* (min:s)	Arôme	Thermochromique	Scannable	Reproduction des détails	Changement dimensionnel linéaire (après 24 h)	Dureté
Occlufast Rock	Distributeur 1:1	00:30	00:60				20 µm	0,05 %	95 Shore A
Occlufast CAD	Distributeur 1:1	00:30	00:60			Compatible avec la plupart des systèmes CAD/CAM présents sur le marché	20 µm	0,05 %	95 Shore A
Colorbite D	Distributeur 1:1	00:30	00:60	Citron vert	●		20 µm	0,05 %	45 Shore D
Colorbite Rock	Distributeur 1:1	00:30	00:45	Framboise	●		20 µm	0,05 %	95 Shore A

* Les temps mentionnés s'entendent à 35 °C - 95 °F



Occlufast Rock - Silicone A pour enregistrement occlusal

Code	Emballage
C200726	Standard pack : 2 cartouches de 50 ml + 12 embouts de mélange verts



Occlufast CAD - Silicone A pour enregistrement occlusal

Code	Emballage
C200800	Standard pack : 2 cartouches de 50 ml + 12 embouts de mélange verts



Colorbite D - Silicone A thermochromique pour enregistrement occlusal

Code	Emballage
C200750	Standard pack : 2 cartouches de 50 ml + 12 embouts de mélange verts

VERT à température ambiante | JAUNE à 35 °C dans la bouche



Colorbite Rock - Silicone A thermochromique pour enregistrement occlusal

Code	Emballage
C200760	Standard pack : 2 cartouches de 50 ml + 12 embouts de mélange verts

VIOLET à température ambiante | ROSE à 35 °C dans la bouche



Code C202080



Embouts de mélange (48 pièces)

Code C202100



Distributeur D2 1:1



Systèmes pour la prise d'empreintes

Rebasage

Pour une bonne adaptation de la prothèse sur la muqueuse concernée, afin de maintenir sa stabilité et de préserver sa fonctionnalité orale, Zhermack propose les matériaux Elite Relining.

Ils sont faciles à utiliser et offrent un soulagement immédiat au patient en un seul rendez-vous, font gagner du temps et ont de bons résultats sur le long terme.

Ils ont une consistance idéale, une arôme neutre et leur couleur rose offre une apparence agréable.

SILICONE A POUR REBASAGE

Elite Soft Relining 66

RÉSINE POUR REBASAGE

Elite Hard Relining..... 67

Elite Soft Relining

Silicone A pour Rebasage

Système pour la prise d'empreintes / Rebasage

Elite Soft Relining est un silicone A pour la préparation d'un rebasage en douceur, sur les prothèses reconstructives, partielles ou totales.

Facile à utiliser, il est particulièrement indiqué pour une application directe aussi bien en cabinet dentaire qu'en laboratoire.

Caractéristiques

- Rapport de mélange 1:1
- Excellente adhérence à la base prothétique avec l'adhésif spécial de Zhermack, Elite Relining Primer
- De façon à obtenir des bords réguliers et stables, utilisez le vernis spécial de Zhermack, Varnish A+B, sur les bords
- Sans odeur ni arôme
- Couleur rose

Avantages

- Utilisation facile
- Mémoire élastique pour rendre la prothèse encore plus stable
- Permet l'absorption de la charge masticatoire
- Convient pour une utilisation directe en cabinet dentaire et pour une utilisation indirecte en laboratoire
- Gain de temps et confort immédiat pour le patient



Produit	Temps de travail * (min:s)	Temps de réduction * (méthode directe) (min:s)	Temps en bouche * (méthode directe) (min:s)	Récupération élastique	Changement dimensionnel linéaire (après 24 h)	Dureté (Shore A)
Elite Soft Relining	00:60	00:60	05:00	99,9 %	< 0,2 %	35

* Les temps mentionnés s'entendent à 35 °C - 95 °F

Elite Soft Relining - Silicone A pour rebasage

Code	Emballage
C700100	Standard pack : 1 cartouche 50 ml + 6 embouts de mélange jaunes + 1 primaire 4 ml + 1 vernis A 5 ml + 1 vernis B 5 ml + 1 fraise de finition + 1 assiette de mélange + 1 poignée pour pinceau + 12 pinceaux
C700130	Recharge : 1 cartouche, 50 ml + 6 embouts de mélange jaunes
C700140	1 flacon, primaire 4 ml
C202070	Embouts de mélange verts (48 pièces)
C202100	Distributeur D2 1:1



Elite Hard Relining

Résine pour rebasage

Système pour la prise d'empreintes / Rebasage

Elite Hard Relining est une résine rigide et auto-polymérisable pour un rebasage direct sur une prothèse partielle ou complète.

Caractéristiques

- Travail facilité et rapide
- Sans odeur ni arôme
- Couleur rose

Avantages

- Hautement tolérable pour le patient
- Il ne chauffe pas lors de la polymérisation
- La couleur n'interfère pas avec l'embase de la prothèse existante



Produit	Rapport de mélange poudre/liquide	Temps de prise* (min:s)	Absorption d'eau	Solubilité dans l'eau
Elite Hard Relining	2,35 g / 1,5 ml	30:00	max 32 µg/mm ³	max 8 µg/mm ³

* Dans l'eau à 50-60 °C / 122-140 °F

Elite Hard Relining - Résine de rebasage



Code	Emballage
C710080	Standard pack : 1 poudre 60 g + 1 liquide 40 ml + 1 primaire 10 ml



Systèmes pour la prise d'empreintes

Accessoires

Pour répondre aux exigences des cabinets dentaires, Zhermack propose tout ce qui est utile à la prise d'empreinte. Pour compléter la large gamme de matériels d'empreintes, il existe une série d'accessoires spécialement conçue pour améliorer la qualité de la prise d'empreinte.

Zhermack offre une large gamme de porte-empreintes adaptés aux besoins des cas cliniques : prothèses fixes, en métal ou en plastique, et prothèses amovibles, en plastique rigide. De plus, lorsqu'il est nécessaire d'obtenir un porte-empreinte individuel, des résines photopolymérisables sont disponibles. Un adhésif pour augmenter l'adhérence entre le porte-empreinte et le matériau. Une large gamme de fils de rétraction pour préparer correctement le rebord gingival. Des solutions pour augmenter la productivité des cabinets dentaires.

PORTE-EMPREINTES

Hi-Tray Metal	70
Hi-Tray Light Clear	71
Hi-Tray Light Plastic	72
Hi-Tray Light Edentulous	73
Hi-Tray Dual Light Arch	74

PORTE-EMPREINTES INDIVIDUELS

Elite LC Tray	75
Elite LC Tray ROUND	75

RÉTRACTION GINGIVALE

Elite Cord	76
-------------------------	----

ADHÉSIFS POUR SILICONES A

Adhésif pour porte-empreinte universel	77
---	----

Hi-Tray Metal

Porte-empreintes en métal

Système pour la prise d'empreintes / Accessoires

Zhermack offre une large gamme de porte-empreintes pour les prothèses fixes, en métal ou en plastique, et pour les prothèses amovibles, en plastique rigide. La gamme Zhermack des porte-empreintes se prête également à de nombreuses utilisations, comme les modèles en cabinet, pour les mordus par bruxisme, comme support pour le blanchiment, comme support pour morsures au sport, pour la prise d'empreinte pour des porte-empreintes individuels, pour des empreintes préliminaires, des empreintes pour les in-lay et les on-lay, etc.

Les **Hi-Tray Metal** sont en acier inoxydable avec 16,70 % de chrome pour les applications standard.

Caractéristiques

- Peut être stérilisé dans une solution froide ou en autoclave
- Disponible en deux versions : non-perforé ou perforé

Avantages

- Résistance élevée après déformation
- Meilleure précision de l'empreinte
- Système de verrouillage ancré pour une parfaite adhésion du matériau au porte-empreinte
- Finition excellente
- Précision du point de soudure
- Durabilité

Emballage unique dans la version porte-empreinte non-perforé :

Format	1	2	3	4	5
Supérieur	D51SS	D52SS	D53SS	D54SS	D55SS
Inférieur	D51IS	D52IS	D53IS	D54IS	D55IS

Emballage unique dans la version porte-empreinte perforé :

Format	1	2	3	4	5
Supérieur	D51SP	D52SP	D53SP	D54SP	D55SP
Inférieur	D51IP	D52IP	D53IP	D54IP	D55IP

Kit : 1 kit contient 5 porte-empreintes supérieurs et 5 porte-empreintes inférieurs

D5K10S	non-perforé
D5K10P	perforé

Kit : 1 kit contient 4 porte-empreintes supérieurs et 4 porte-empreintes inférieurs

D5K08S	non-perforé
D5K08P	perforé



Hi-Tray Metal supérieur perforé



Hi-Tray Metal solide supérieur



Hi-Tray Metal inférieur perforé



Hi-Tray Metal inférieur perforé

Hi-Tray Light Clear

Porte-empreintes en plastique transparent

Système pour la prise d'empreintes / Accessoires

Les **Hi-Tray Light Clear** sont des porte-empreintes en plastique transparent pour les applications standard ou pour des applications avec des matériaux photopolymérisables.

Caractéristiques

- Plastique transparent
- Disponible dans les formats suivants :
 - Petit supérieur et inférieur
 - Moyen supérieur et inférieur
 - Grand supérieur et inférieur

Avantages

- Transparent
- Jetable
- Autoclavable
- Rigide
- Modèle perforé pour une meilleure rétention mécanique
- Prise renforcée avec nervure pour une meilleure répartition de la pression exercée

Standard pack de 12 pièces disponible dans les formats suivants :

Format	Petit	Moyen	Grand
Supérieur	D5CSUP	D5CMUP	D5CLUP
Inférieur	D5CSLO	D5CMLO	D5CLLO



Hi-Tray Light Clear supérieur



Hi-Tray Light Clear inférieur

Hi-Tray Light Plastic

Porte-empreintes en plastique

Système pour la prise d'empreintes / Accessoires

Les **Hi-Tray Light Plastic** sont des porte-empreintes en plastique rigide gris pour les applications standard.

Caractéristiques

- En plastique gris rigide
- Disponible dans les formats suivants :
 - Petit supérieur et inférieur
 - Moyen supérieur et inférieur
 - Grand supérieur et inférieur

Avantages

- Adaptable
- Jetable
- Rigide
- Modèle perforé pour une meilleure rétention mécanique
- Prise renforcée avec nervure pour une meilleure répartition de la pression exercée

Standard pack de 12 pièces disponible dans les formats suivants :

Format	Petit	Moyen	Grand
Supérieur	D5GSUP	D5GMUP	D5GLUP
Inférieur	D5GSLO	D5GMLO	D5GLLO



Hi-Tray Light Plastic supérieur



Hi-Tray Light Plastic inférieur

Hi-Tray Light Edentulous

Porte-empreintes en plastique

Système pour la prise d'empreintes / Accessoires

Les **Hi-Tray Edentulous** sont des porte-empreintes en plastique rigide vert pour des applications dans des cavités orales édentées.

Caractéristiques

- En plastique rigide vert
- Disponible dans les formats suivants :
 - Petit supérieur et inférieur
 - Moyen supérieur et inférieur
 - Grand supérieur et inférieur

Avantages

- Jetable
- Adaptable
- Rigide
- Modèle perforé pour une meilleure rétention mécanique

Standard pack de 12 pièces disponible dans les formats suivants :

Format	Petit	Moyen	Grand
Supérieur	D5ESUP	D5EMUP	D5ELUP
Inférieur	D5ESLO	D5EMLO	D5ELLO



Hi-Tray Light Edentulous supérieur



Hi-Tray Light Edentulous inférieur

Hi-Tray Light Dual Arch

Porte-empreintes en plastique

Systèmes pour la prise d'empreintes / Accessoires

Les **Hi-Tray Light Dual Arch** sont des porte-empreintes en plastique transparent pour la technique de la double arcade dans les prothèses fixes.

Caractéristiques

- Structure en plastique, de différents coloris
- Jetable
- Tige de support en plastique blanc
- Disponibles selon 5 types :
 - Arcade totale
 - Antérieur
 - Quadrant
 - Postérieur
 - Corps large postérieur

Avantages

- La tige de support laisse passer le silicone pour former un seul corps entre les empreintes supérieures et inférieures
- L'épaisseur de la tige de support est imperceptible pour le patient (évitant des altérations lors de l'enregistrement occlusal)
- Le plastique transparent permet de visualiser la position correcte du porte-empreinte sur la préparation



Hi-Tray Light Dual Arch

Code	Emballage
D5DANT	Hi-Tray Light Dual Arch antérieur 30 pièces
D5DFUL	Hi-Tray Light Dual Arch arcade complète 30 pièces
D5DPLE	Hi-Tray Light Dual Arch postérieur sans rebords 48 pièces
D5DPOS	Hi-Tray Light Dual Arch postérieur 48 pièces
D5DQUA	Hi-Tray Light Dual Arch quadrant 40 pièces

Elite LC Tray | Elite LC Tray ROUND

Résines photopolymérisables

Systèmes pour la prise d'empreintes / Accessoires

Le Elite LC Tray est une gamme de plaques de résine photopolymérisable pour la fabrication de porte-empreintes individuels et pour des bases de prothèses amovibles.

Facile et rapide à utiliser, il répond aux besoins du cabinet dentaire en optimisant le temps de travail sans en compromettre la qualité.

Caractéristiques

- Photopolymérisable par lumière halogène ou UV (3 - 5 minutes)
- Stable à la lumière naturelle ou artificielle pendant environ 20 minutes
- Disponible en trois coloris : bleu, blanc et rose
- Contraction minimale après polymérisation

Avantages

- Coulage facile, ne colle pas
- Rapide, gain de temps par rapport aux résines auto-polymérisables traditionnelles
- Épaisseur uniforme



Elite LC Tray ROUND



Elite LC Tray

Produit	Temps de prise (min:s)	Épaisseur	Dureté (Shore D)	Photopolymérisation
Elite LC Tray	03:00 - 05:00	2,5 mm	80	Lumière UV (350 - 400 nm) Lumière halogène (420 - 480 nm)
Elite LC Tray ROUND	03:00 - 05:00	2,5 mm	80	Lumière UV (350 - 400 nm) Lumière halogène (420 - 480 nm)

Elite LC Tray - Plaques en résine photopolymérisable pour porte-empreintes individuels

Code	Emballage
D500011	Elite LC Tray White (50 pièces)
D500021	Elite LC Tray Pink (50 pièces)
D500031	Elite LC Tray Blue (50 pièces)

Porte- Empreinte Elite LC ROUND - Plaques en résine photopolymérisable pour porte-empreintes individuels

Code	Emballage
D500050	Elite LC Tray ROUND White (50 pièces)
D500052	Elite LC Tray ROUND Pink (50 pièces)

Elite Cord

Rétraction gingivale

Systèmes pour la prise d'empreintes / Accessoires

Elite Cord est recommandé pour la rétraction gingivale avant la prise d'empreinte dans les prothèses fixes ; avant les reconstructions adhésives et/ou les restaurations et dans les opérations à proximité des tissus marginaux (par exemple, la préparation des limites sous-gingivales).

Caractéristiques

- Fil non imprégné
- Fibres 100 % coton
- Structure de tissage inter relié
- Chaque flacon contient 275 cm de fil
- Disponible en cinq épaisseurs identifiées par différents coloris :
 - épaisseur n° 000 (noir)
 - épaisseur n° 00 (jaune / noir)
 - épaisseur n° 0 (violet / blanc)
 - épaisseur n° 1 (bleu / blanc)
 - épaisseur n° 2 (vert / blanc)
- Compatible avec tous types de solutions hémostatiques disponibles dans le commerce

Avantages

- Facile et rapide à positionner dans le sillon gingival grâce à sa structure tressée et une grande stabilité dimensionnelle
- Rétraction gingivale optimale sans traumatisme, grâce à la légère pression élastique constante appliquée sur le tissu gingival
- Contrôle efficace de l'écoulement du fluide dans le sillon, grâce à la très grande absorption de sa fibre 100 % coton
- Large gamme d'épaisseurs, permettant d'obtenir la rétraction gingivale requise pour tous les types de gencives



Elite Cord



Elite Cord



Code	Emballage
C610000	Elite Cord # 000 (1 x 275 cm)
C610010	Elite Cord # 00 (1 x 275 cm)
C610020	Elite Cord # 0 (1 x 275 cm)
C610030	Elite Cord # 1 (1 x 275 cm)
C610040	Elite Cord # 2 (1 x 275 cm)
C610001	Kit Elite Cord # 000 (5 x 275 cm)
C610011	Kit Elite Cord # 00 (5 x 275 cm)
C610021	Kit Elite Cord # 0 (5 x 275 cm)
C610031	Kit Elite Cord # 1 (5 x 275 cm)

Universal Tray Adhesive

Adhésif pour les silicones A

Systèmes pour la prise d'empreintes / Accessoires

Universal Tray Adhesive est un adhésif spécifique pour les silicones A.

Caractéristiques

- Adhésif facile à broser
- Couleur bleue

Avantages

- Excellente adhérence aux porte-empreintes en métal
- Ne crée pas d'épaisseur
- Évaporation rapide du solvant



Universal Tray Adhesive



Code	Emballage
C700025	Flacon de 10 ml

Systèmes pour la prise d'empreintes

Produits connexes



Gants

Safemix - page 116



Désinfection des empreintes

Zeta 7 Spray - page 108
Zeta 7 Solution - page 108



Nettoyants pour alginates et plâtres

Algitray - page 110
Gypstray - page 110



Développement de modèles

Plâtres - page 136

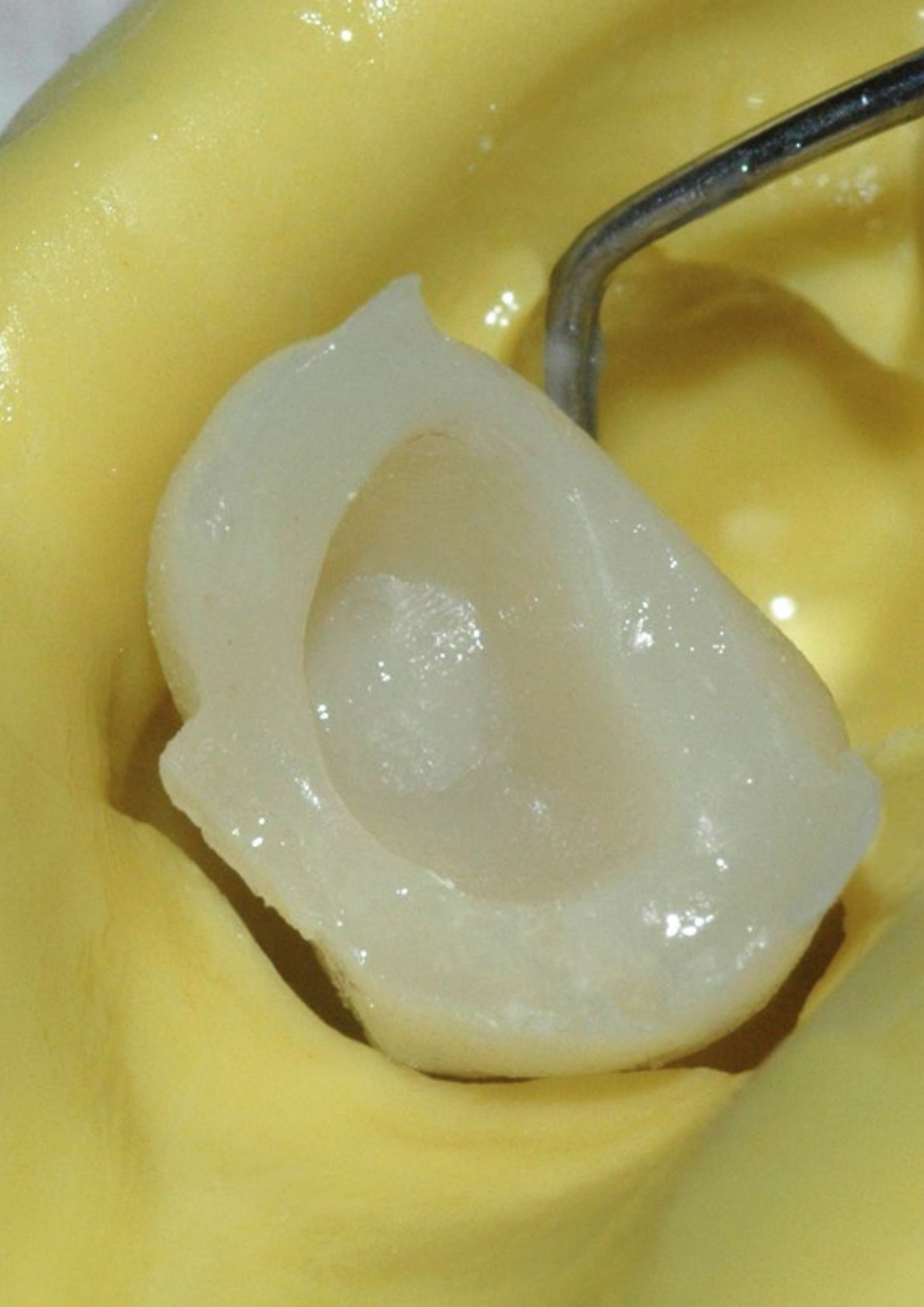




Restaurations

La préservation des dents naturelles et la recherche d'une solution esthétique sont les besoins les plus importants pour les patients. L'amélioration du sourire implique des exigences esthétiques et fonctionnelles spécifiques auxquelles Zhermack répond grâce aux résines bisacryliques auto-polymérisables pour les restaurations provisoires et les composites photopolymérisables universels.

Des matériaux de haute qualité, qui répondent aux attentes du patient et du dentiste.



Restaurations

Restaurations provisoires

Acrytemp est la solution idéale pour les couronnes provisoires, les bridges, les onlays, les inlays et les facettes, de manière simple et rapide, pour un grand résultat esthétique. Elle est disponible en cartouches à mélange automatique, pour une application rapide et correcte.

Sa formule est sans méthacrylate de méthyle monomère et sa basse température, qui augmente au fur et à mesure de la prise, assure un plus grand confort pour le patient et préserve la vitalité de ses dents.

RÉSINE BISACRYLIQUE AUTOPOLYMÉRISABLE

Acrytemp 84

Acrytemp

Résine bisacrylique autopolymérisable

Restaurations / Restaurations provisoires

Acrytemp est une résine bisacrylique auto-polymérisable pour la préparation rapide des provisoires de brève et longue durée.

Acrytemp est utilisable avec différentes techniques de fabrication, directes ou indirectes.

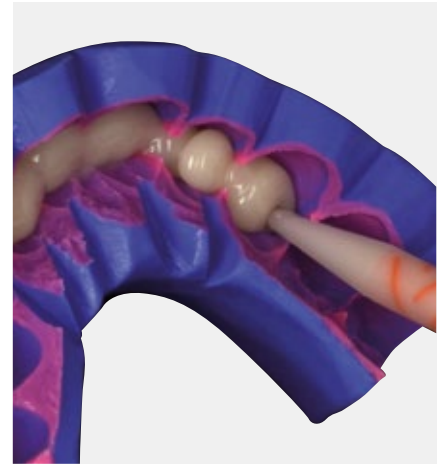
Elle est pratique à utiliser, grâce à son système de mélange automatique, facile à couper et à polir, avec une résistance élevée à la rupture. Sa formulation particulière, sans méthacrylate de méthyle monomère, permet de maintenir des températures basses pendant le temps de prise, ce qui évite une irritation de la pulpe. Acrytemp est disponible en 5 teintes et offre un effet esthétique naturel qui reproduit la couleur des dents, afin de répondre aux attentes des patients et du dentiste.

Caractéristiques

- Résistance élevée à la rupture
- Sans méthacrylate de méthyle monomère
- Augmentation de la basse température au cours du temps de prise
- Les colorations A1; A2; A3; A3,5; B1 permettent de répondre aux situations cliniques les plus courantes
- Fluorescence naturelle
- Système de mélange automatique (4:1) en cartouche de 50 ml pour un dosage optimal et un gain de temps

Avantages

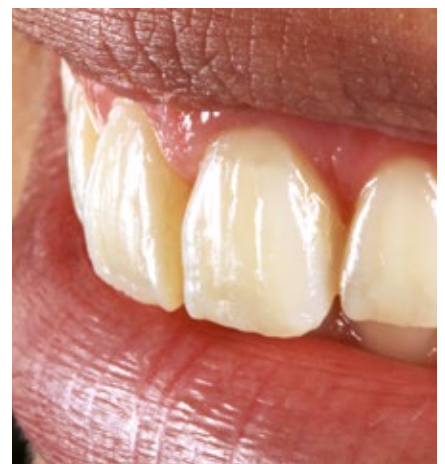
- Manipulation facile
- Peut être facilement coupé et poli
- Respecte la pulpe, grâce au temps de prise exothermique de faible intensité
- Aucune irritation
- Effet esthétique naturel des éléments provisoires réalisés



Acrytemp



Acrytemp



Acrytemp



Produit	Application recommandée	Temps du traitement (min:s)	Phase élastique, temps à partir du début de l'application (min:s)	Temps de prise (min:s)	Résistance à la compression (au bout de 24 heures)	Résistance à la flexion (au bout de 24 heures)
Acrytemp	Couronnes temporaires et bridges, inlays, onlays et facettes veneer	00:50	01:00 - 02:00 (35 °C) 03:00 - 04:00 (23 °C)	04:30 (45 - 55 °C) 06:00 (23 °C)	250 MPa	65 MPa



Acrytemp - Résine bisacrylique autopolymérisable

Code	Colour	Packaging
C700201	A1	Standard pack : 1 cartouche de 50 ml (76 g) + 15 embouts de mélange 4:1
C700200	A2	Standard pack : 1 cartouche de 50 ml (76 g) + 15 embouts de mélange 4:1
C700215	A3	Standard pack : 1 cartouche de 50 ml (76 g) + 15 embouts de mélange 4:1
C700205	A3.5	Standard pack : 1 cartouche de 50 ml (76 g) + 15 embouts de mélange 4:1
C700211	B1	Standard pack : 1 cartouche de 50 ml (76 g) + 15 embouts de mélange 4:1



ACCESSOIRES

Code C700230



Distributeur D2 4:1

Code C700240



Embouts de mélange 4:1 (45 pièces)



Restaurations

Restaurations finales

Pour la préservation de la structure de la dent et afin de délimiter la préparation des cavités à la zone endommagée uniquement, Zhermack propose le système Zmack, une ligne universelle de composites photopolymérisables.

Pour allier fonctionnalité et esthétique et redonner aux patients de tous âges leur sourire naturel, sans pour autant compromettre l'efficacité du cabinet dentaire.

SOLUTIONS POUR LES RESTAURATIONS

Zmack Bond	88
Zmack Comp	88
Zmack Etch	88
Zmack Flow	88

Le Système Zmack

Solutions pour les restaurations

Restaurations / Restaurations finales

Le système **Zmack** propose des composites universels photopolymérisables pour les restaurations finales, qui sont utilisées dans la restauration des cavités de toutes classes (I, II, III, IV, V).

Zmack est indiqué pour la restauration des zones antérieures et postérieures, des restaurations esthétiques, pour fermer les diastèmes et pour l'allongement coronaire. Il est également possible d'utiliser ce système pour des restaurations indirectes (inlays et onlays) et pour la construction de facettes en utilisant des techniques directes.

Le système Zmack comprend : **Zmack Etch** un gel de mordantage ; **Zmack Bond** un adhésif auto-amorçant ; **Zmack Flow**, un composite fluide micro-hybride et **Zmack Comp**, un composite universel micro-hybride. Zmack Flow et Comp sont disponibles dans une gamme multi-teintes pour un camouflage idéal. Grâce à ses propriétés physiques, Zmack permet des restaurations de niveau élevé en termes de qualité, de performance et d'esthétique. L'éventail de choix, selon les indications cliniques spécifiques, représente une aide précieuse pour le dentiste et le secret qui se cache derrière le sourire du patient.

Le système Zmack se caractérise par :

- Couleurs étudiées qui s'assimilent de façon mimétique à la couleur des dents avoisinantes
- Brillance correspondant à l'éclat naturel de l'émail
- Nuances correspondant au guide VITA®
- Cohérence de la consistance, pour un travail plus facile
- Formule crémeuse, ni collante ni baveuse
- Comportement de micro-nivellement

Zmack Comp satisfait les exigences des cliniciens pour :

- Un camouflage idéal avec les tissus durs de la dent, grâce à la sélection de huit nuances pour les dents plus deux teintes opaques pour les techniques de superposition ;
- Un travail précis et plus facile, grâce à la consistance idéale de Zmack Comp qui s'adapte parfaitement et sans effort aux bords sans s'affaisser ;
- Résultats universels et fonctionnels, grâce à sa formule micro-hybride multi-usages. Les excellentes propriétés mécaniques font de Zmack Comp un produit idéal pour les dents antérieures et postérieures.

Zmack Flow est utilisé dans les restaurations conservatrices directes de classe I, III et V, ou comme doublure, et offre :

- une fluidité adaptable : grande fluidité par son comportement d'auto nivellement qui permet un remplissage rapide et facile et un nivellement des planchers de cavités irrégulières et des petites cavités ; s'adapte aux parois de la cavité sans l'utilisation d'instruments manuels ;
- un camouflage parfait grâce aux couleurs étudiées qui s'assimilent aux dents voisines et donnent un résultat tout à fait naturel.



Zmack Flow



Zmack Comp



Restaurations finies

Zmack Bond assure l'adhérence de tous les composants pour des résultats fiables et durables. Contrairement aux autres produits, Zmack Bond :

- accélère le temps de travail grâce à l'application d'une couche unique ;
- possède une viscosité idéale pour une pénétration et une répartition homogène sans nécessité de brossage ;
- scelle les rebords, en empêchant la décoloration et l'échec de la restauration ;
- empêche la sensibilité postopératoire.

Zmack Etch fournit un conditionnement sécurisé de la surface de la dent et les prépare pour l'application de l'adhésif, par :

- sa facilité de positionnement, grâce à la consistance du gel crémeux ;
- sa meilleure visibilité avec effet de contraste clair fourni par sa couleur bleue ;
- sa réduction du risque de surgravure, grâce à sa facilité de lavage et le contraste avec les tissus.



Zmack Bond



Zmack Etch

Produit non disponible sur tous les marchés.

Produit	Résistance à la compression	Résistance à la flexion	Module de flexion	Poids du contenu en charges	Volume du contenu en charges	Dureté Barcol	Taille des particules du contenu en charges	Contraction de polymérisation	Absorption d'eau	Radio opacité
Zmack Comp	383 MPa	139,9 MPa	10700 MPa	77 %	57 %	75 - 90	< 1,00 µm	2,46 % (v/v)	12,18 ug/mm ³	2,4 mm Al
Zmack Flow	350 MPa	129 MPa	5452 MPa	61 %	39 %	66	1,41 µm (moyenne de 1 µm)	4,50 % (v/v)	19,00 ug/mm ³	1,4 mm Al

Produit	Temps de polymérisation	Application	Teintes	Augmentation de couche	Temps de prise (min:s)
Zmack Comp	≥ 500 mW / cm ²	Toutes les classes	A1, A2, A3, A3.5, B1, B2, C3	3 mm	00:20
			A2-O, A3.5-O, B3	2 mm	
Zmack Flow	≥ 500 mW / cm ²	Restaurations directes des catégories I, III, V Fond de Cavité	A1, A2, A3, A3.5, B1	2 mm	00:20
				1 mm	00:40
Zmack Bond	≥ 550 mW / cm ²				00:20
	≥ 800 mW / cm ²				00:10



Zmack Etch - Echant gel pour le conditionnement des tissus

Code	Emballage
C500131	Seringue 3 ml + 25 aiguilles d'application
C500140	Aiguilles d'application (25 pièces)



Zmack Bond - Adhésif Total-Etch

Code	Emballage
C500130	Flacon 4,5 ml
C500141	Applicateurs floqués (50 pièces)



Zmack Comp - Gamme multi teintes de composites universels micro-hybrides

Code	Couleur	Emballage
C500101	A1	Seringue 4 g
C500102	A2	Seringue 4 g
C500103	A3	Seringue 4 g
C500104	A3.5	Seringue 4 g
C500105	A2-O	Seringue 4 g
C500106	A3.5-O	Seringue 4 g
C500110	B1	Seringue 4 g
C500111	B2	Seringue 4 g
C500100		Zmack Kit : 6 seringues Zmack Comp de 4 g (A1, A2, A3, A3.5, B1, B2) + 5 flacons Zmack Bond de 5 ml + 50 applicateurs floqués + seringue Zmack Etch de 3 ml + 25 aiguilles d'application



Zmack Flow - Gamme Multi teintes de composites micro-hybrides fluides

Code	Couleur	Emballage
C510101	A1	1 seringue de 1,3 g + 15 embouts
C510102	A2	1 seringue de 1,3 g + 15 embouts
C510103	A3	1 seringue de 1,3 g + 15 embouts
C510104	A3.5	1 seringue de 1,3 g + 15 embouts
C510110	B1	1 seringue de 1,3 g + 15 embouts
C510140		Embouts pour l'application de matériaux fluides (15 pièces)









Hygiène

Le nettoyage, la désinfection et la stérilisation sont des garanties de protection contre les infections.

Il est donc essentiel de choisir des solutions efficaces avec un spectre d'activité large pour la sécurité des professionnels et des patients. Des produits exempts de substances toxiques comme les phénols et les aldéhydes, qui ne nuisent pas aux instruments ni aux surfaces, rapides et simples d'utilisation. Des produits comme la gamme hygiène Zeta qui proviennent de l'expérience Zhermack dans le domaine de la désinfection et de la stérilisation à froid des instruments médicaux et chirurgicaux. Des solutions innovantes et complètes, soumises à des normes de production strictes, en conformité avec les dernières normes européennes. Pour offrir au quotidien le niveau de protection requis dans votre cabinet dentaire.

Désinfection et stérilisation des instruments dentaires ordinaires, chirurgicaux et fraises

Zeta 1 Ultra

page 98

Zeta 2 Enzyme

page 98

Zeta 2 Sporex

page 98



Nettoyage des surfaces lavables

Zeta 4 Wash

page 102



Désinfection des porte-empreintes

Zeta 7 Spray

page 108

Zeta 7 Solution

page 108





Désinfection et nettoyage des surfaces des dispositifs médicaux

Zeta 3 Soft	page 102
Zeta 3 Wipes TOTAL	page 102
Zeta 3 Foam	page 102
Zeta 3 Wipes POP-UP	page 102



Désinfection, nettoyage et désodorisation de circuits d'aspiration

Zeta 5 Power Act	page 106
------------------	----------



Élimination de résidus d'alginate et de plâtre sur les instruments et les porte-empreintes

Algitray	page 110
Gypstray	page 110



Nettoyage et hygiène des mains

Zeta 6 Hydra	page 114
Zeta 6 Drygel	page 114



Hygiène

Instruments et fraises

La gamme Hygiène Zeta propose des produits avec un spectre d'activité large pour la désinfection et la stérilisation des instruments dentaires ordinaires, chirurgicaux et fraises.

Produits de pointe caractérisés par des standards de qualité élevés pour travailler en sécurité sans sacrifier le confort et l'accessibilité. Conforme aux dernières normes européennes en matière de désinfection, respectant à la fois la santé des professionnels, car ils sont exempts de substances nocives telles que les aldéhydes et phénols, et l'intégrité des instruments dont ils préviennent l'usure.

Zeta 1 Ultra	98
Zeta 2 Enzyme	98
Zeta 2 Sporex	98

Zeta 1 | Zeta 2

Désinfectants et stérilisants pour instruments dentaires ordinaires, chirurgicaux et fraises

Hygiène / Instruments et fraises

Zeta 1 Ultra est un désinfectant liquide concentré et nettoyant approprié pour les instruments dentaires ordinaires, chirurgicaux et fraises.

Zeta 2 Enzyme est un désinfectant tri-enzymatique et un nettoyant en poudre, spécifique pour les instruments dentaires chirurgicaux et fraises.

Zeta 2 Sporex est un stérilisant chimique à froid et un désinfectant de haut niveau en poudre, spécifique pour les instruments dentaires et particulièrement recommandé pour tous les dispositifs médicaux qui ne peuvent pas être stérilisés dans un autoclave.



Zeta 2 Sporex

Caractéristiques

- Spectre d'activité large en conformité avec les dernières normes européennes validées sur la désinfection
- Formules concentrées extrêmement efficaces
- Elevée compatibilité avec les matériaux

Avantages

- **Efficacité** : protection élevée pour les opérateurs et les patients
- **Sécurité** : sans aldéhydes et phénols
- **Praticité** : temps d'action rapides et dosage facile grâce au doseur fourni



Zeta 2 Sporex



Zeta 1 Ultra



Zeta 1 Ultra



Zeta 1 Ultra



Produit	Type de produit	Ingrédients actifs	Dilution	Temps d'action	Caractéristiques distinctives	Spécificité d'activité
Zeta 1 Ultra	Désinfectant et nettoyant	Alkylamine, composés d'ammonium quaternaire	2 % (désinfectant à large spectre)	60 minutes dans une baignoire statique* ou 30 minutes dans une baignoire à ultrasons à 35 °C	Désinfection et nettoyage des instruments et fraises	<p>BAIN STATIQUE : Bactéricide : EN 13727, EN 14561 (<i>S. aureus</i>, <i>P. aeruginosa</i>, <i>E. hirae</i>) Levuricide : EN 13624, EN 14562 (<i>C. albicans</i>) Mycobactéricide, y compris tuberculocide : EN 14348, EN 14563 (<i>M. terrae</i>, <i>M. avium</i>) Virucide : EN 14476 (poliovirus, adenovirus, norovirus, VIH, VHB, VHC, Ebola, herpès simplex et tous les virus grippaux humains et animaux) * À l'exclusion du fongicide</p> <p>BAIN À ULTRASONS : Bactéricide, levuricide, fongicide, mycobactéricide, y compris tuberculocide, virucide à spectre limité et virucide Tests effectués dans des conditions de saleté.</p>
			1 % (désinfection rapide avec spectre d'activité limité)	15 minutes en baignoire statique		
Zeta 2 Enzyme	Désinfectant et nettoyant	Oxygène actif, enzymes	2 %	10 minutes	Désinfection rapide et meilleure puissance de nettoyage grâce à des enzymes (protéase, amylase et lipase)	<p>Bactéricide : EN 13727, EN 14561 (<i>S. aureus</i>, <i>P. aeruginosa</i>, <i>E. hirae</i>) Levuricide : EN 13624, EN 14562 (<i>C. albicans</i>) Mycobactéricide, y compris tuberculocide : EN 14348, EN 14563 (<i>M. terrae</i>, <i>M. avium</i>) Virucide : EN 14476 (poliovirus, adenovirus, norovirus, VIH, VHB, VHC) Tests effectués dans des conditions de saleté.</p>
Zeta 2 Sporex	Nettoyant, désinfectant et stérilisant chimique à froid	Acide péracétique	2 %	10 minutes	Stérilisation rapide	<p>Bactéricide : EN 13727, EN 14561 (<i>S. aureus</i>, <i>P. aeruginosa</i>, <i>E. hirae</i>) Fongicide : EN 13624, EN 14562 (<i>C. albicans</i>, <i>A. niger</i>) Mycobactéricide, y compris tuberculocide : EN 14348, EN 14563 (<i>M. terrae</i>, <i>M. avium</i>) Virucide : EN 14476 (poliovirus, adenovirus, norovirus, VIH, VHB, VHC) Sporicide : EN 13704 (<i>B. subtilis</i>) Tests effectués dans des conditions de saleté.</p>



Zeta 2 Enzyme



Zeta 2 Enzyme



Zeta 2 Enzyme



Zhermack
zeta 3 wipes TOTAL

Specific for surfaces

Aldehydes and phenols free

- > Bactericidal
- > Yeasticidal
- > Tuberculocidal
- > Virucidal

120 wipes | distribuiti per medici dentisti

Modello (REF): CE12063



Zhermack S.p.A. Via Eridanio, 100/101 - 41012 - Modigliana (PR) - Italy
T+390423 587 911 | www.zhermack.com

Hygiène

Surfaces

Une large gamme de solutions pour répondre aux exigences de chaque utilisateur. La gamme Zeta 3 vous permet de choisir des produits avec une faible teneur en alcool ou sans alcool, garantissant une désinfection rapide et profonde des surfaces, même les plus délicates.

Pratiques à utiliser et exemptes de substances nocives telles que les aldéhydes et les phénols. Tous les produits de la gamme Zeta 3 nettoient et désinfectent en une seule étape (action 2 en 1), assurant une protection élevée et un gain de temps.

Zeta 3 Soft	102
Zeta 3 Wipes TOTAL	102
Zeta 3 Foam	102
Zeta 3 Wipes POP-UP	102
Zeta 4 Wash	102

Zeta 3 | Zeta 4

Désinfectants et nettoyeurs de surfaces de dispositifs médicaux

Hygiène / Surfaces

Zeta 3 soft est un alcool, un désinfectant prêt à l'emploi et un nettoyeur pour les surfaces des dispositifs médicaux. Les **Zeta 3 Wipes TOTAL** sont des lingettes imprégnées d'une solution alcoolique pour la désinfection et le nettoyage rapide des petites surfaces des dispositifs médicaux.

Zeta 3 Foam est une mousse sans alcool nettoyante et désinfectante prête à l'emploi, spécialement recommandée pour les surfaces des instruments médicaux délicats. Les **Zeta 3 Wipes POP UP** sont de grandes lingettes imprégnées d'une solution à faible teneur d' alcool pour la désinfection et le nettoyage rapide des surfaces des instruments médicaux, même les plus délicats.

Zeta 4 Wash est une solution de nettoyage concentrée et désodorisante pour les surfaces importantes.

Caractéristiques

- Large spectre d'activité en conformité avec les dernières normes européennes validées sur la désinfection
- Produits sans aldéhydes et phénols
- Compatibilité testée avec les surfaces, y compris les plus délicates

Avantages

- **Efficacité** : protection élevée pour les opérateurs et les patients
- **Sécurité** : sans aldéhydes et phénols
- **Rapidité et commodité** : désinfection et nettoyage en une seule étape



Zeta 3 Soft



Zeta 3 Soft



Zeta 3 Wipes TOTAL



Zeta 3 Wipes TOTAL



Zeta 3 Foam



Produit	Type de produit	Ingrédients actifs	Temps d'action	Applications	Caractéristiques distinctives	Spectre d'activité
Zeta 3 Soft	Désinfectant	Alcools	1 - 5 minutes	Surfaces normales	Rapide, ne laisse pas de résidus	Bactéricide : EN 13727, EN 14561 (S. aureus, P. aeruginosa, E. hirae) Levuricide : EN 13624, EN 14562 (C. albicans) Tuberculocide : EN 14348, EN 14563 (M. terrae) Virucide : EN 14476 (poliovirus, l'adenovirus, le norovirus, le parvovirus y compris le VIH, le VHB, le VHC) Tests effectués dans des conditions de saleté.
Zeta 3 Wipes TOTAL	Désinfectant	Alcools	1 - 5 minutes	Surfaces normales	Pratique sur petites surfaces	Bactéricide : EN 13727, EN 14561 (S. aureus, P. aeruginosa, E. hirae) Levuricide : EN 13624, EN 14562 (C. albicans) Tuberculocide : EN 14348, EN 14563 (M. terrae) Virucide : EN 14476 (poliovirus, l'adenovirus, le norovirus, le parvovirus y compris le VIH, le VHB, le VHC) Tests effectués dans des conditions de saleté.
Zeta 3 Foam	Désinfectant	Composés d'ammonium quaternaire	1 - 5 minutes	Surfaces délicates	Sans alcool, peut être utilisé sur toutes les surfaces	Bactéricide : EN 13727, EN 14561 (S. aureus, P. aeruginosa, E. hirae) Levuricide : EN 13624, EN 14562 (C. albicans) Tuberculocide : EN 14348, EN 14563 (M. terrae) Virucide : EN 14476 (testé sur le poliovirus, l'adenovirus, le norovirus, le parvovirus, y compris le VIH, le VHB, le VHC) Tests effectués dans des conditions de saleté.
Zeta 3 Wipes POP-UP	Désinfectant	Composés d'ammonium quaternaire	1 - 5 minutes	Surfaces délicates	Grandes lingettes, grandes, résistantes et testées dermatologiquement	Bactéricide : EN 13697, EN 1276*, EN 14561*, EN 14561 (MRSA) Fongicide : EN 13697 (A. niger), EN 14562 (A. fumigatus) Levuricide : EN 1650*, EN 13624, EN 13697, EN 14562 (C. albicans) Tuberculocide : EN 14348, EN 14563 (M. terrae) Virucide : EN 14476 (HBV, HCV, Adenovirus, Coronavirus, Norovirus, VRS, Polyomavirus, H1N1, Rotavirus), EN 14476* (HSV) Tests réalisés en conditions de propreté. * Tests réalisés en conditions de saleté.
Zeta 4 Wash	Nettoyant	Surfactants cationiques et non ioniques < 5 %	1 - 5 minutes	Surfaces lavables	Ne laisse pas de halos et sèche rapidement	



Zeta 3 Foam



Zeta 3 Wipes POP-UP



Zeta 3 Wipes POP-UP



Hygiène

Applications spéciales

Zhermack propose différentes solutions pour des applications spécifiques.

NETTOYANTS ET DÉSINFECTANTS POUR CIRCUITS D'ASPIRATION

Zeta 5 Power Act 106

DÉSINFECTANTS POUR PORTE-EMPREINTES

Zeta 7 Spray 108

Zeta 7 Solution 108

SOLUTION POUR L'ÉLIMINATION DE RÉSIDUS D'ALGINATE ET DE PLÂTRE SUR LES INSTRUMENTS ET LES PORTE-EMPREINTES

Algitray 110

Gypstray 110

Zeta 5

Nettoyants et désinfectants pour circuits d'aspiration

Hygiène / Applications spéciales

Pour la désinfection et le nettoyage des circuits d'aspiration. L'action 3 en 1 de **Zeta 5 Power Act** permet de désinfecter, nettoyer et désodoriser avec un seul produit, garantissant une protection élevée pour les professionnels et les patients. Sa formule spécifique non moussante et non-agressive permet de garder le fonctionnement constant des tubes d'aspiration.

Zeta 5 Power Act est un désinfectant et un nettoyant concentré au large spectre d'activité qui permet de choisir entre deux temps d'action : la désinfection standard du soir ou pour une désinfection rapide en 15 minutes*.

Caractéristiques

- Large spectre d'activité en conformité avec les dernières normes européennes validées sur la désinfection
- Formule non moussante et non agressive sur les tubes d'aspiration
- Active en présence de matières organiques
- Compatibilité testée avec les composants du circuit d'aspiration

Avantages

- **Efficacité** : haute protection pour les opérateurs et les patients
- **Protection** : permet de garder le fonctionnement constant des tubes d'aspiration
- **Praticité** : temps d'action rapides et dosage facile grâce au doseur fourni et au format monodose pratique

* Hormis l'action tuberculocide.



Zeta 5 Power Act



Zeta 5 Power Act



Zeta 5 Power Act



Zeta 5 Power Act



Zeta 5 Power Act



Produit	Type de produit	Ingrédients actifs	Dilution	Temps d'action	Caractéristiques distinctives	Spectre d'activité
Zeta 5 Power Act	Désinfectant	Alkylamine, Composés d'ammonium quaternaire	1 %	De nuit ou 15 minutes *	Un produit trois en un pour la désinfection, le nettoyage et la désodorisation en une seule étape	Bactéricide : EN13727, EN14561 (S. aureus, P. aeruginosa, E. hirae) Levuricide : EN13624, EN14562 (C. albicans) Tuberculocide : EN14348 (M. terrae) Virucide limité : DWV / RKI, DWV (surfaces non poreuses), prEN16777 vers des virus encapsulés et lipophiles y compris les virus du sang (VIH, VHB, VHC), herpès et familles de virus tels que les Orthomyxoviridae (y compris tous les virus grippaux humains et animaux tels que le virus H5N1 et H1N1), Filoviridae (virus Ebola) et Paramyxoviridae (virus de la rougeole) Tests effectués dans des conditions de saleté.
			0,5 %	60 minutes		Bactéricide, levuricide : VAH Tests effectués dans des conditions de saleté.

* Hormis l'action tuberculocide.



Zeta 5 Power Act



Zeta 5 Power Act

Zeta 7

Désinfectants pour porte-empreintes

Hygiène / Applications spéciales

Zhermack offre des produits avec élevée performances pour la désinfection des porte-empreintes. Large spectre d'activité en conformité avec les dernières normes européennes validées sur la désinfection et une élevée compatibilité avec différents types de matériaux des porte-empreintes.

Zeta 7 Spray est un désinfectant prêt à l'emploi pour une désinfection rapide et facile des porte-empreintes.

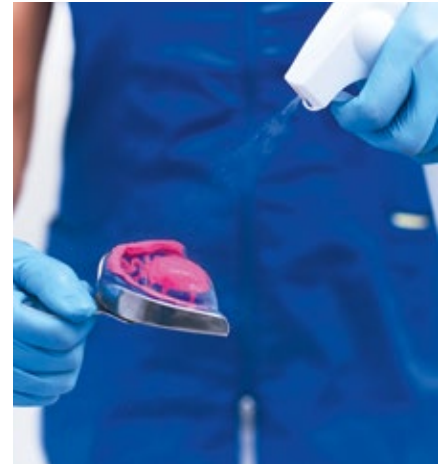
Zeta 7 Solution est un désinfectant concentré à spectre d'activité large.

Caractéristiques

- Large spectre d'activité en conformité avec les dernières normes européennes validées sur la désinfection
- Compatibilité avec tous les matériaux pour la prise d'empreinte (silicone par addition et condensation, alginates, polyéther, polysulfure et polyvinyléther)

Avantages

- **Efficacité** : une protection élevée pour les professionnels dans les cabinets dentaires et les laboratoires
- **Performances élevée** : respecte la stabilité dimensionnelle des caractéristiques des prises d'empreinte et leur compatibilité avec le plâtre, améliorer également la précision de la reproduction des modèles en plâtre



Zeta 7 Spray



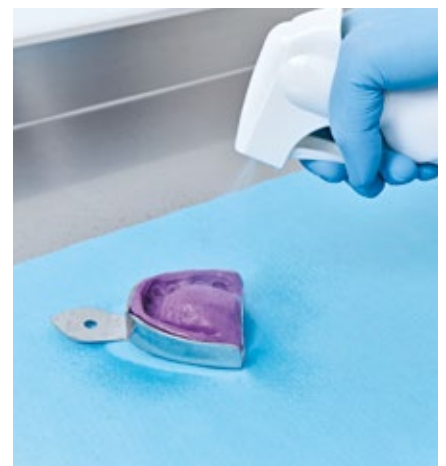
Zeta 7 Spray



Zeta 7 Solution



Zeta 7 Solution



Zeta 7 Spray



Produit	Type de produit	Ingrédients actifs	Dilution	Temps d'action	Caractéristiques distinctives	Spectre d'activité
Zeta 7 Spray	Désinfectant	Alcools	Prêt à l'emploi	3 minutes	Améliore l'uniformité du plâtre sur les surfaces d'empreinte et réduit la formation de bulles d'air	Bactéricide : EN 13727 (S. aureus, P. aeruginosa, E. hirae) Levuricide : EN 13624 (C. albicans) Tuberculocide : EN 14348, EN 14563 (M. terrae) Virucide : EN 14476 (poliovirus, l'adenovirus, le norovirus, le parvovirus, y compris le VIH, le VHB, le VHC) Tests effectués dans des conditions de saleté.
Zeta 7 Solution	Désinfectant	Composés d'ammonium quaternaire, phénoxyéthanol	1 %	10 minutes	Concentré, permet la préparation de jusqu'à 100 litres de solution désinfectante	Bactéricide : EN 13727 (S. aureus, P. aeruginosa, E. hirae) Levuricide : EN 13624 (C. albicans) Tuberculocide : EN 14348, EN 14563 (M. terrae) Virucide limité : EN 14476 (poliovirus, l'adenovirus, le parvovirus, y compris le VIH, le VHB, le VHC) Tests effectués dans des conditions de saleté.

Algitray et **Gypstray** sont parfaits pour le nettoyage et l'élimination des résidus d'alginate et de plâtre sur les porte-empreintes et les instruments. Ils garantissent une action de nettoyage en profondeur, même dans les zones les moins accessibles, en respectant les matériaux traités.

Algitray est un nettoyant à pH neutre spécifique pour l'élimination des résidus d'alginate des porte-empreintes et d'autres instruments.

Gypstray est une solution prête à l'emploi pour l'élimination des résidus de plâtre sur les porte-empreintes, les spatules ou tout autre instrument.



Algitray et Gypstray

Avantages

- **Efficacité** : élimine les résidus d'alginate et de plâtre, même dans les endroits les moins accessibles
- **Protection des matériaux** : formule non agressive

Produit	Type de produit	Composants actifs	Dilution
Algitray	Pour l'élimination des résidus d'alginate	Solvant des alginate	Poudre soluble : 10 %
Gypstray	Pour l'élimination des résidus de plâtre	Solvant de plâtres	Prêt à l'emploi





Hygiène

Mains

Les produits Zhermack n'agressent pas la peau et offrent un nettoyage et une désinfection en profondeur pour le lavage des mains, une pratique, essentielle et souvent répétée.

Zeta 6 Hydra et Zeta 6 Drygel, enrichis en nutriments, sont des produits protecteurs et hydratants, qui respectent la peau et aident à éviter les irritations.

Zeta 6 Hydra 114

Zeta 6 Drygel 114

Zeta 6

Nettoyant et désinfectant pour mains

Hygiène / Mains

Zeta 6 Hydra est un nettoyant délicat pour un usage fréquent sur les mains et pour les peaux sensibles.

Zeta 6 Drygel est un gel spécial pour le nettoyage et l'hygiène des mains.

Caractéristiques

- Doux sur la peau et enrichi en substances protectrices et en éléments nutritifs
- Zeta 6 Hydra contient un mélange de substances végétales ayant des propriétés nutritives et hydratantes
- Zeta 6 Drygel : parfumé, sans rinçage

Avantages

- **Confort d'utilisation** : produits destinés au nettoyage et au soin des mains des utilisateurs



Zeta 6 Hydra



Zeta 6 Drygel



Zeta 6 Drygel



Zhermack, a également inclus des produits jetables dans sa gamme Zeta Hygiène, et réponds ainsi entièrement aux besoins de nettoyage et de protection des utilisateurs.

Safemix Latex et **Safemix Nitrile** sont des gants sans poudre testés pour mélanger les silicones A Zhermack en toute sécurité.

Zeta Roll sont des gaines pour la stérilisation en autoclave.

Caractéristiques

Gants :

- Surface micro-rugueuse pour améliorer la manipulation du matériau
- Bord renforcé

Zeta Roll :

- Entièrement conforme aux normes EN 868, ISO 11140 et ISO 11607
- Haute résistance au déchirement et à la perforation.

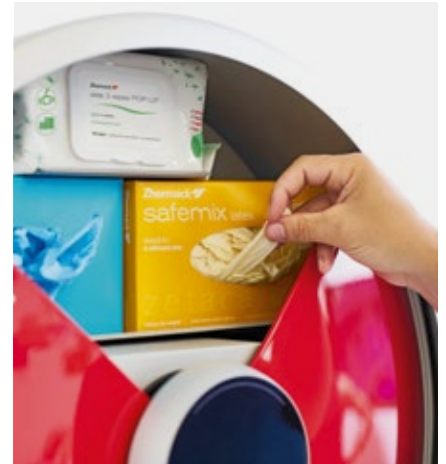
Avantages

Gants :

- **Haute qualité** : les gants n'empêchent pas la polymérisation des matériaux VPS et assurent une excellente sensibilité tactile
- **Confort** : conçus pour un ajustement idéal
- **Efficacité** : fournissent une excellente barrière de protection

Zeta Roll :

- **Efficacité** : excellente pénétration de l'agent vaporisant ou gazeux stérilisant
- **Protection** : excellente protection contre les microbes, grâce aux multiples coutures latérales renforcées et aux canaux uniformes imperméables
- **Confort de l'utilisateur** : indication claire du succès de la stérilisation grâce au changement de couleur évidente des indicateurs de processus de vapeur et de gaz



Safemix Latex



Safemix Nitrile



Zeta Roll



Zeta Roll



Zeta Roll



Zhermack





Désinfectants et stérilisateurs des instruments dentaires ordinaires, chirurgicaux et fraises

Code	Produit	Emballage
C810000	Zeta 1 Ultra	Bouteille de 1 litre
C810012	Zeta 2 Enzyme	Bidon de 1200 g avec cuillère graduée
C810011	Zeta 2 Sporex	Bidon de 900 g avec cuillère graduée



Désinfectants et nettoyeurs de surfaces de dispositifs médicaux

Code	Produit	Emballage
C810023	Zeta 3 Soft	Flacon de 750 ml avec buse pulvérisatrice
C810024	Zeta 3 Soft	Bidon de 5 litres (2 x 2,5 litres) avec doseur
C810027	Zeta 3 Soft Classic	Flacon de 750 ml avec buse pulvérisatrice de mousse
C810028	Zeta 3 Soft Classic	Bidon de 5 litres (2 x 2,5 litres) avec doseur
C810025	Zeta 3 Foam	Flacon de 750 ml avec buse pulvérisatrice
C810026	Zeta 3 Foam	Bidon de 3 litres avec doseur
C810063	Zeta 3 Wipes TOTAL	Boîte de 120 lingettes
C810062	Zeta 3 Wipes TOTAL	Sachet de recharge de 120 lingettes
C810064	Zeta 3 Wipes POP-UP	Paquet soft pack de 100 lingettes
C810037	Zeta 4 Wash	Bidon de 3 litres



Applications spécifiques Désinfectants et nettoyeurs pour circuits d'aspiration



Code	Produit	Emballage
C810040	Zeta 5 Power Act	Flacon de 1 litre
C810038	Zeta 5 Power Act	50 sachets monodose de 10 ml

Applications spécifiques Désinfectants pour porte-empreintes



Code	Produit	Emballage
C810050	Zeta 7 Spray	Flacon de 750 ml avec buse pulvérisatrice de mousse
C810048	Zeta 7 Solution	Flacon de 1 litre

Applications spécifiques Solution pour l'élimination de résidus d'alginate et de plâtre sur les instruments et les porte-empreintes



Code	Produit	Emballage
C400435	Algitray	Bidon de 1 kg avec cuillère graduée
C400441	Gypstray	Bidon de 3 litres

Nettoyeurs et désinfectants pour mains



Code	Produit	Emballage
C810042	Zeta 6 Hydra	Flacon de 1 litre avec doseur
C810043	Zeta 6 Hydra	Bidon de 5 litres avec doseur
C810045	Zeta 6 Drygel	Flacon de 500 ml
C810046	Zeta 6 Drygel	Flacon de 1 litre



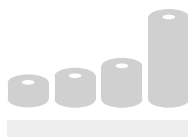
Gants jetables

Code	Produit	Emballage
D600000	Safemix Latex	Paquet de 100 gants taille XS
D600010	Safemix Latex	Paquet de 100 gants taille S
D600020	Safemix Latex	Paquet de 100 gants taille M
D600030	Safemix Latex	Paquet de 100 gants taille L
D601000	Safemix Nitrile	Paquet de 100 gants taille XS
D601010	Safemix Nitrile	Paquet de 100 gants taille S
D601020	Safemix Nitrile	Paquet de 100 gants taille M
D601030	Safemix Nitrile	Paquet de 100 gants taille L
D601040	Safemix Nitrile	Paquet de 100 gants taille XL



Gaines jetables de stérilisation par autoclave

Code	Produit	Emballage
C811010	Zeta Roll	Gaines de stérilisation 50 mm x 200 m
C811020	Zeta Roll	Gaines de stérilisation 75 mm x 200 m
C811030	Zeta Roll	Gaines de stérilisation 100 mm x 200 m
C811040	Zeta Roll	Gaines de stérilisation 250 mm x 200 m



Cuve de stérilisation

Cuve de stérilisation pour le nettoyage et le transport des instruments dentaires chirurgicaux et rotatifs, des porte-empreintes et des empreintes, avec une capacité maximale de 1 litre:

- résiste à tous les stérilisateurs chimiques
- le panier, en se soulevant, assure le séchage des instruments
- dimensions (H x L x P): 80 x 260 x 110 mm

Recommandé pour:

l'élimination des résidus d'alginate et de plâtre provenant des porte-empreintes avec Algitray et Gypstray





Alginates
Hydracolor 5
Hydrogum 5
Orthoprint
Tropicalgin

Phase Plus
Neocolloid
Prog. 1
Prog. 2
Prog. 3

Dental St
Elite R
Elite

Mixing Time 0.6 sec

Équipements

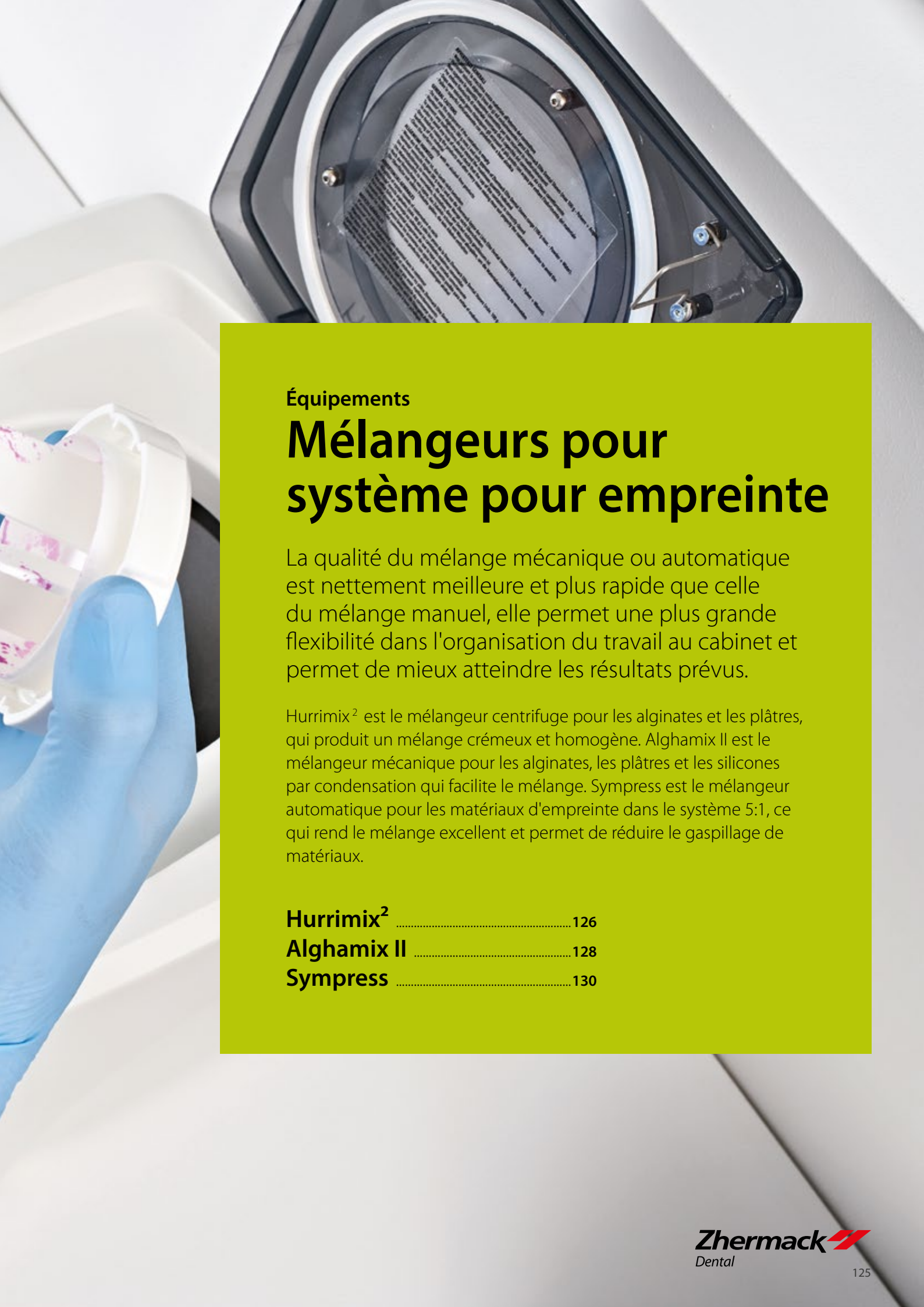
Un mélange de bonne qualité est essentiel pour obtenir une empreinte qui contient des informations claires et précises afin de faciliter le travail du technicien dentaire, en optimisant ainsi le temps de manière plus efficace et en améliorant la satisfaction du patient, qui n'aura pas besoin de revenir au cabinet dentaire pour une seconde prise d'empreinte.

L'équipement Zhermack est conçu pour simplifier et accélérer le mélange des principaux matériaux d'empreinte : les alginates, les silicones par addition, les silicones par condensation et les plâtres dentaires.



Mixing Time 6 sec

Phase Plus	Dental Stones
Neocolloid	Elite Rock
Prog. 1	Elite Master
Prog. 2	Elite Model
Prog. 3	Elite Model Fast
	Elite Stone
Status	Prog. 3
	Standby
	Door is open



Équipements

Mélangeurs pour système pour empreinte

La qualité du mélange mécanique ou automatique est nettement meilleure et plus rapide que celle du mélange manuel, elle permet une plus grande flexibilité dans l'organisation du travail au cabinet et permet de mieux atteindre les résultats prévus.

Hurrimix² est le mélangeur centrifuge pour les alginates et les plâtres, qui produit un mélange crémeux et homogène. Alghamix II est le mélangeur mécanique pour les alginates, les plâtres et les silicones par condensation qui facilite le mélange. Sympress est le mélangeur automatique pour les matériaux d'empreinte dans le système 5:1, ce qui rend le mélange excellent et permet de réduire le gaspillage de matériaux.

Hurrimix²	126
Alghamix II	128
Sympress	130

Hurrimix² est la solution Zhermack pour mélanger les alginates et les plâtres au cabinet dentaire. Simple à utiliser, elle assure un mélange rapide et fiable. Sa fiabilité est garantie par des solutions techniques adoptées. Elle contribue à augmenter l'efficacité du travail en chirurgie.

Conçue pour améliorer la qualité de mélange, elle est disponible avec 20 programmes de mélange (10 pour les alginates et 10 pour les plâtres), dont 6 (3 pour les alginates et 3 pour les plâtres) sont fabriqués sur mesure pour répondre aux exigences des professionnels de manière simple. De conception moderne et fonctionnelle, tous ses composants sont conçus pour assurer sa fiabilité au fil du temps.

Caractéristiques

- Engrenages du moteur en acier et en bronze
- Carte mère électronique avec encodeur
- Verrouillage électromagnétique de sécurité
- Membrane en polycarbonate avec touches à effleurement
- Grand affichage numérique pour faciliter la visualisation des messages d'état utiles et l'icône de la fonction d'entretien
- 20 programmes de mélange :
 - 10 pour les alginates, 7 programmes personnalisés pour les alginates Zhermack, 3 libres
 - 10 pour les plâtres, 7 programmes personnalisés pour les plâtres Zhermack, 3 libres
- Peut mélanger jusqu'à 100 g de matières (poudre + eau)
- Coque renforcée en PBT, facile à nettoyer avec des désinfectants sans alcool
- Livré avec :
 - 2 spatules
 - 1 bâtonnet pré-mélange
 - 2 bols de mélange pour alginates et 2 pour plâtres, à surface arrondie pour faciliter le retrait du mélange sans phtalates
 - 1 flacon gradué

Avantages

- Grande qualité de mélange de manière rapide et facile
- Mélange crémeux, homogène et consistant à chaque fois
- Conçu pour garantir une sécurité de fonctionnement
- Facile à nettoyer
- Design fonctionnel et moderne qui convient aux besoins des cliniques dentaires
- Garantie de 4 000 cycles ou d'une durée de vie de 4 ans, supérieure à la concurrence



Hurrimix²



Hurrimix²

Code	Modèle	Dimensions (L x P x H - mm)	Poids (kg)	Alimentation (V)	Puissance totale (W)
C305140	Hurrimix ² 230V	320 x 270 x 310	21	230 V ± 10 % / 50-60Hz	550
C305141	Hurrimix ² 115V	320 x 270 x 310	21	115 V ± 10 % / 50-60Hz	550

* Garantie de la qualité du mélange pour le plâtre Zhermack : Elite Rock, Elite Master, Elite Stone, Elite Model, Elite Model Fast, Elite Ortho, Elite Arti.

Code XR0250820



Kit de spatules de récolte

Code XR0250830



Bâtonnet pré-mélange

Code XR0250802



Bol de mélange des alginates 2 pièces

Code XR0250804



Bol pour mélange de plâtre Zhermack 2 pièces

Code XR0250840



Bouteille avec doseur gradué



Alghamix II

Mélangeur pour alginates, plâtres et silicones par condensation

Équipements / Mélangeurs pour système pour empreinte

Alghamix II est le mélangeur qui facilite et simplifie le mélange d'alginates, de silicones par condensation et de plâtres dentaires. Son utilisation réduit l'incorporation d'air pendant le mélange, rendant le mélange plus homogène, avec moins de bulles et sans grumeaux.

Sa structure et sa conception sont conçues spécialement pour garantir une stabilité maximale pendant l'utilisation. En particulier, la position ergonomique du bol offre au praticien des conditions d'utilisation optimales, facilitant le dosage et les opérations de mélange. Il est également adapté pour le mélange de silicones par condensation à basse viscosité en utilisant le disque de mélange approprié.

Caractéristiques

- Bol à 2 vitesses de rotation
- Sélecteur de vitesse ergonomique
- Fixation du bol à baïonnette
- Bols disponibles : petit 350 cc pour l'alginat, grand 600 cc pour le plâtre
- Couleurs de bol disponibles : gris et bleu
- Assiette avec bloc de 20 feuilles de mélange pour silicones
- Nettoyage facile de la pièce en ABS

Avantages

- Mélange homogène, sans bulles d'air ni grumeaux
- Rotation constante du bol garantie par les deux vitesses
- Bol facile à enlever et à nettoyer
- Bol de 600 cc pour plâtres et assiette de mélange multi usages pour silicones
- Garantie 3 ans



Alghamix II



Alghamix II

Code	Modèle	Dimensions (L x P x H - mm)	Poids (kg)	Alimentation (V)	Puissance totale (W)
C303230	Alghamix II - 230 V	270 x 170 x 210	3	230 V ± 10 % / 50-60Hz	50
C303215	Alghamix II - 115 V	270 x 170 x 210	3	115 V ± 10 % / 50-60Hz	50
C303231	Alghamix II - 230 V prise UK	270 x 170 x 210	3	230 V ± 10 % / 50-60Hz	50

Alghamix II

Accessoires

Équipements / Mélangeurs pour systèmes pour empreinte

Code C303165



Bol de 350 cc pour les alginate - bleu marine

Code C303185



Bol de 600 cc pour les plâtres - gris

Code C300990



Spatules fluo 6 pièces

Code C303030



Bloc de 20 feuilles de mélange pour Alghamix II

Code XR0250670



Disque mélangeur pour Alghamix II

Code C207200



Spatule pour mélange silicones



Sympress

Mélangeur automatique de matériaux pour empreintes avec un rapport de mélange de 5:1

Équipement/Mélangeurs pour systèmes pour la prise d'empreintes

Sympress, le mélangeur automatique de matériaux pour empreintes avec un rapport de mélange de 5:1, offre une performance élevée, une qualité et une fonctionnalité excellentes. Il mélange tous les produits Zhermack en rapport 5:1 (putty, heavy body et monophasé) et est compatible avec les principaux systèmes 5:1 présents sur le marché.

Avec Sympress, le mélange est facile, constant et de qualité supérieure à celle du mélange manuel. La phase de mélange est considérablement réduite pour augmenter le temps de fabrication du produit, ce qui simplifie le travail du professionnel. Un design compact et linéaire qui garantit un encombrement réduit sur les surfaces de travail.

Le couvercle en plastique transparent permet d'observer immédiatement aussi bien le matériau utilisé que le niveau de matériau restant dans la cartouche.

Caractéristiques

- Design ergonomique et compact
- Bouton de sélection 2 vitesses
- Indicateur de niveau de la cartouche
- Disponible en version comptoir ou murale
- Compatible avec les principaux systèmes 5:1 actuellement disponibles sur le marché

Avantages

- Le mélange automatique à double vitesse combiné avec l'embout mélangeur dynamique-statique innovant de Zhermack garantit une uniformité de mélange maximale tout en maintenant constante la réactivité du produit
- L'embout breveté des systèmes de mélange 5:1 Zhermack réduit les pertes de matériau de 18 % par rapport aux embouts classiques.*
- Grande polyvalence grâce à sa compatibilité avec les matériaux pour empreintes les plus courants du marché
- Garantie 3 ans



Sympress



Sympress et Hydrorise Putty

Code	Modèle	Taille (H x l x L - mm)	Poids (kg)	Alimentation (V/Hz)	Puissance totale (W)
6000-0000	Sympress – 230 V	330x190x380	7	230 V ± 10% / 50 Hz	170
6000-1000	Sympress – 120 V	330x190x380	7	120 V ± 10% / 60 Hz	170
6000-2000	Sympress 230 V prise Royaume-Uni	330x190x380	7	230 V ± 10% / 50 Hz	170
6000-3000	Sympress 100 V	330x190x380	7	100 V ± 10% / 50 – 60 Hz	170

Accessoires

Code	Description
6000-0100	Kit de montage au mur

* Tests internes Zhermack

Pour plus d'informations sur les produits utilisables, veuillez consulter les pages suivantes sur le site www.zhermack.com : Hydrorise, Hydrorise Implant, Elite HD+ et Freelgin.





Équipements

Solutions pour l'hygiène

Le nettoyage correct des dispositifs dentaires nécessite du matériel qui combine efficacité, technologie, sécurité et fonctionnalité. Pour la stérilisation des instruments et des fraises, Zhermack a créé un autoclave, Zetaclave et une thermoscelleuse.

Sûrs et efficaces, très respectueux des matériaux ; pratique, pour une manipulation simplifiée et immédiate ; technologiquement avancés et au design contemporain.

AUTOCLAVE

Zetaclave B 134

Thermosealer 135

WATER - SPINGERE PER APRIRE
EAU USÉE - PUSH TO OPEN
AGUA SUCIA - POUSSER POUR OUVRIR
SCHMUTZIGES WASSER - EMPUJAR PARA ABRIR
SCHIEBEN UM ZU OEFFNEN

Zetaclave B

Autoclave

Équipements / Solutions pour l'hygiène

Zetaclave est un autoclave de classe B pour la stérilisation des instruments solides de chirurgie, des instruments creux (type A et B), des instruments neufs et des objets poreux en pleine conformité avec la réglementation européenne EN 13060. Zetaclave B respecte toutes les exigences d'une stérilisation sûre tout en offrant vitesse et haute performance.

Caractéristiques

- Vaporisateur instantané à l'extérieur de la chambre
- Enregistrement automatique de la fermeture motorisée avec dispositif de triple sécurité
- Chambre en acier inoxydable, réalisée en une seule pièce sans soudures (pour une hygiène parfaite)

Avantages

- **Sécurité maximale pour le professionnel et ses patients** : une garantie de sécurité élevée grâce à des contrôles constants par des sondes incorporées
- **Intuitif et facile à utiliser** : grâce à l'affichage graphique et à la liste complète des cycles pré-établis



Zetaclave



Code	Modèle	Taille (L x D x H - mm)	Poids (Kg)	Alimentation électrique (V/Hz)	Puissance totale (W)	Dimensions de la chambre (Ø x D - mm)	Altitude maximale d'utilisation (m)	Cuve Capacité (L)
C306550	Zetaclave B 18 l	450 x 615 x 400	45	230 V ± 10 % / 50 - 60 Hz	2400	236 x 381	0 - 2000	4,5
C306552	Zetaclave B 23 l	450 x 615 x 400	50	230 V ± 10 % / 50 - 60 Hz	2400	236 x 530	0 - 2000	4,5

Accessoires

Code	Emballage
XR0150090	Distillateur électrique
XR0150070	Déminéraliseur
XR0150100	Osmose

Accessoires

Code	Emballage
XR0150125	Plateau Zetaclave 18 l
XR0150135	Plateau Zetaclave 23 l
XR0150140	Filtre bactériologique

Thermosealer

Thermoscelleuse

Équipements / Solutions pour l'hygiène

Thermosealer manuelle pour gaines de stérilisation.

Caractéristiques

- Grande vitesse de scellement
- Largeur de la surface de scellement 310 mm
- Validation intelligente grâce au voyant lumineux pendant l'utilisation

Avantages

- **Qualité** : garantit un scellement parfait en quelques secondes
- **Pratique** : le levier de fermeture est ergonomiquement conçu et positionné à l'avant pour simplifier les opérations d'emballage



Thermoscelleuse manuelle



Code	Modèle
XR0150060	Thermoscelleuse manuelle

Elite Rock | Elite Model | Elite Ortho

Plâtres dentaires

Développement de modèles

Il arrive souvent que le modèle doive être coulé directement au cabinet pour reproduire l'état de la dentition du patient à des fins de diagnostic. Ceci permet de définir la prothèse ou le traitement orthodontique le mieux adapté, ou bien simplement de vérifier l'occlusion. Pour obtenir une précision optimale, vous trouverez dans la large gamme de plâtres Zhermack celui qui correspond le mieux aux applications du cabinet dentaire.

Elite Rock est un plâtre extra dur pour les modèles master dans les applications de prothèses fixes. Grâce à sa formule spéciale optimisée pour la lecture par les systèmes CAD/CAM, les modèles fabriqués avec Elite Rock en Silver Grey sont scannables sans l'utilisation de sprays opacifiants.

Elite Model est un plâtre dentaire indiqué pour la réalisation de modèles d'étude ou antagonistes.

Elite Ortho est un plâtre dentaire pour la production de modèles pour l'orthodontie et de modèles antagonistes.

Elite Rock	200 g	1 kg	3 kg	Carton de 25 kg	Fût de 25 kg
Sandy Brown	C410033	C410032	C410030	C410200	C410334
Cream	-	-	C410020	C410201	C410332
Silver Grey	-	-	C410010	C410202	C410330
White	-	-	C410000	C410204	C410336

Elite Rock Fast	200 g	1 kg	3 kg	Carton de 25 kg	Seau de 25 kg
Sandy Brown	C410152	C410151	C410150	C410205	-
Cream	-	-	C410160	C410207	-

Elite Model	200 g	1 kg	3 kg	Carton de 25 kg	Seau de 25 kg
Steel Blue	-	C410071	C410070	C410221	-
Ivory	-	C410081	C410080	C410220	C410304

Elite Model Fast	200 g	1 kg	3 kg	Carton de 25 kg	Seau de 25 kg
Sky Blue	-	-	C410065	C410224	C410306
Light Cream	C410069	-	C410067	C410226	C410308
White	-	C410064	C410063	C410228	C410309

Elite Ortho	200 g	1 kg	3 kg	Carton de 25 kg	Seau de 25 kg
White	C410092	C410091	C410090	C410230	C410320

Pour plus d'informations sur l'ensemble de la gamme des plâtres dentaires Zhermack, veuillez consulter le catalogue de laboratoire.



E F

Elite Cord
page 76

Elite Glass
page 54

Elite Hard Relining
page 67

Elite HD+ Light Body - Normal & Fast Set
Elite HD+ Maxi Monophase - Normal Set
Elite HD+ Maxi Putty Soft - Normal & Fast Set
Elite HD+ Maxi Tray Material - Fast Set
Elite HD+ Monopahse - Normal Set
Elite HD+ Putty Soft - Normal & Fast Set
Elite HD+ Regular Body - Normal Set
Elite HD+ Super Light Body - Fast Set
Elite HD+ Tray Material - Fast Set
page 36

Elite LC Tray
Elite LC Tray ROUND
page 75

Elite P&P Light Body
Elite P&P Putty Soft
Elite P&P Regular Body
page 40

Elite Soft Relining
page 66

Elite Stones
page 134

Freealgin
Freealgin Maxi
page 20

G H

Gypstray
page 110

Hi-Tray Light Clear
page 71

Hi-Tray Light Dual Arch
page 74

Hi-Tray Light Edentulous
page 73

Hi-Tray Light Plastic
page 72

Hi-Tray Metal
page 70

Hurrimix²
page 126

Hydrocolor 5
page 14

Hydrogum
page 17

Hydrogum 5
page 14

Hydrogum Soft
page 17

Hydrorise Extra Light Body - Normal & Fast Set
Hydrorise Heavy Body - Normal & Fast Set
Hydrorise Light Body - Normal & Fast Set
Hydrorise Maxi Heavy Body - Normal & Fast Set
Hydrorise Maxi Monophase - Normal & Fast Set
Hydrorise Maxi Putty - Normal & Fast Set
Hydrorise Monophase - Normal & Fast Set
Hydrorise Putty - Normal & Fast Set
Hydrorise Regular Body - Normal & Fast Set
page 28

Hydrorise Implant Heavy Body - Normal Set
Hydrorise Implant Light Body - Normal Set
Hydrorise Implant Medium Body - Normal Set & Quick Set
page 32

A C

Acrytemp
page 84

Alghamix II
page 128

Algitray
page 110

Colorbite D
Colorbite Rock
page 60

I N O

Indurent Gel
page 46

Neocolloid
page 15

Occlufast+
Occlufast+ Color
page 58

Occlufast CAD
Occlufast Rock
page 60

Oranwash L
Oranwash VL
page 46

Orthogum
page 50

Orthoprint
page 16

P S

Phase Plus
page 17

Safemix Latex
Safemix Nitrile
page 116

Sympress
page 130

T U

Thermosealer
page 135

Thixoflex M
page 46

Tropicalgin
page 17

Universal Tray Adhesive
page 77

Z

Zeta 1 Ultra
Zeta 2 Enzyme
Zeta 2 Sporex
page 98

Zeta 3 Foam
Zeta 3 Soft
Zeta 3 Wipes POP-UP
Zeta 3 Wipes TOTAL
Zeta 4 Wash
page 102

Zeta 5 Power Act
page 106

Zeta 6 Drygel
Zeta 6 Hydra
page 114

Zeta 7 Solution
Zeta 7 Spray
page 108

Zeta Roll
page 116

Zetaclave
page 134

Zetaflow Catalyst
Zetaflow Light
Zetaflow Putty
page 46

Zetalgin
page 18

Zetaplus
Zetaplus Soft
page 46

Zmack Bond
Zmack Comp
Zmack Etch
Zmack Flow
page 88

Mentions obligatoires

Les produits suivants sont des dispositifs Médicaux pour soins dentaires réservés aux Professionnels de Santé, non remboursé par la Sécurité Sociale. Lisez attentivement les instructions figurant dans la notice ou sur l'étiquetage avant toute utilisation.

ALGINATES

(Hydrocolor 5 - Hydrogum 5 - Hydrogum
Hydrogum Soft - Neocolloid - Orthoprint
Tropicalgin - Phase Plus)
Indication : Alginate pour empreintes dentaires
Classe : I
Fabricant : Zhermack

ACRYTEMP

Indication : Résine acrylique pour usage dentaire
Classe : IIa
Organisme certificateur : TÜV SUD (CE0123)
Fabricant : Zhermack

BITE REGISTRATION

(Colorbite D/Rock - Occlufast Rock/Cad)
Indication : Silicone par addition
pour enregistrement occlusal
Classe : I
Fabricant : Zhermack

ELITE CORD

Indication : Fil de rétraction tricoté
Classe : I
Fabricant : Zhermack

ELITE GLASS

Indication : Silicone par addition pour la création
de matrices transparentes directement en bouche
Classe : I
Fabricant : Zhermack

ELITE HD +

Indication : Silicone par addition pour empreintes
dentaires
Classe : I
Fabricant : Zhermack

ELITE LC TRAY

Indication : Plaques de résine
à polymérisation pour porte-empreintes
Classe : I
Fabricant : Zhermack

ELITE LC TRAY ROUND

Indication: Plaques de résine
photopolymérisable pour porte-empreintes
Classe: I
Fabricant: Zhermack

ELITE P&P

Indication : Silicone par addition pour
empreintes dentaires
Classe : I
Fabricant : Zhermack

ELITE SOFT RELINING

Indication : Silicone à deux composants
pour rebasages
Classe : I
Fabricant : Zhermack

ELITE HARD RELINING

Indication : Résine acrylique pour usage dentaire
Classe : IIa
Organisme certificateur : TÜV SUD (CE0123)
Fabricant : Zhermack

FREEALGIN

Indication : Silicone par addition pour empreintes dentaires
Classe : I
Fabricant : Zhermack

HI-TRAY

Indication : Porte-empreintes pour alginate et silicone
Classe : I
Fabricant : Zhermack

HI-TRAY PREFORMED

Indication : Porte-empreintes pour alginate et silicone
Classe : I
Fabricant : Zhermack

HYDRORISE

Indication : Silicone par addition pour empreintes dentaires
Classe : I
Fabricant : Zhermack

HYDRORISE IMPLANT

Indication: Silicone par addition pour empreintes dentaires
Classe: I
Fabricant: Zhermack

HURRIMIX²

Indication: Mélangeur centrifuge pour alginates et plâtres
Classe: I
Fabricant: Zhermack

SAFEMIX

Indication : Gants pour l'examen des patients,
sans poudre, texturés
Classe : I
Fabricant : Zhermack

SILICONES PAR CONDENSATION

(Zetaplus/Soft/L/VI, Zetaflow, Oranwash,
Thixoflex, Orthogum, Indurent Gel)
Indication : Silicone par condensation pour empreintes dentaires
Classe : I
Fabricant : Zhermack

SYMPRESS

Indication : Mélangeur automatique de matériaux d'empreinte
avec rapport de mélange 5:1
Classe: I
Fabricant: Renfert

UNIVERSAL TRAY ADHESIVE

Indication : Adhésif pour matériau d'empreinte en silicone
Classe : I
Fabricant : Zhermack

ZETA 1 ULTRA

Indication : Désinfectant et nettoyant pour instruments chirurgicaux et rotatifs

Classe : IIb

Organisme certificateur : TÜV SUD (CE0123)

Fabricant : Zhermack

ZETA 2 ENZYME

Indication : Désinfectant et nettoyant en poudre pour instruments chirurgicaux et rotatifs

Classe : IIb

Organisme certificateur : TÜV SUD (CE0123)

Fabricant : Zhermack

ZETA 2 SPOREX

Indication : Désinfectant et stérilisateur à froid en poudre pour instruments chirurgicaux et endoscopes

Classe : IIb

Organisme certificateur : TÜV SUD (CE0123)

Fabricant : Zhermack

ZETA 3 FOAM

Indication : Désinfectant en mousse pour surfaces et équipements délicats

Classe : IIa

Organisme certificateur : TÜV SUD (CE0123)

Fabricant : Zhermack

ZETA 3 SOFT, ZETA 3 SOFT CLASSIC

Indication : Désinfectant pour surfaces et équipements

Classe : IIa

Organisme certificateur : TÜV SUD (CE0123)

Fabricant : Zhermack

ZETA 3 WIPES POP-UP

Indication : Lingettes désinfectantes pour surfaces et équipements

Classe : IIa

Organisme certificateur : TÜV SUD (CE0123)

Fabricant : Zhermack

ZETA 3 WIPES TOTAL

Indication : Lingettes désinfectantes pour surfaces et équipements

Classe : IIb

Organisme certificateur : TÜV SUD (CE0123)

Fabricant : Zhermack

ZETA 5 POWER ACT

Indication: Désinfectant, nettoyant et désodorisant pour circuits d'aspiration

Classe: IIa

Organisme certificateur: TÜV SUD (CE0123)

Fabricant: Zhermack

ZETA 7 SOLUTION

Indication : Désinfectant liquide pour empreintes

Classe : IIa

Organisme certificateur : TÜV SUD (CE0123)

Fabricant : Zhermack

ZETA 7 SPRAY

Indication : Désinfectant en spray pour empreintes

Classe : IIa

Organisme certificateur : TÜV SUD (CE0123)

Fabricant : Zhermack

ZETA CLAVE B

Indication: Appareil médical fabriqué pour la stérilisation à la vapeur de petits instruments ou appareils

Classe: IIb

Organisme certificateur: TÜV SÜD (CE0123)

Fabricant: Zhermack

ZETA ROLL

Indication : Gains de stérilisation

Classe : I

Fabricant : Zhermack

ZMACK BOND

Indication : Matériaux de restauration dentaire

Classe : IIa

Organisme certificateur : TÜV SUD (CE0123)

Fabricant : Zhermack

ZMACK COMP

Indication : Matériaux de restauration dentaire

Classe : IIa

Organisme certificateur : TÜV SUD (CE0123)

Fabricant : Zhermack

ZMACK ETCH

Indication : Matériaux de restauration dentaire

Classe : IIa

Organisme certificateur : TÜV SUD (CE0123)

Fabricant : Zhermack

ZMACK FLOW

Indication: Matériaux de restauration dentaire

Classe: IIa

Organisme certificateur: TÜV SUD (CE0123)

Fabricant: Zhermack

Fulfilling your needs